



## ПРОДАЖА ДОМ 423 М<sup>2</sup> НА УЧАСТКЕ 12.76 СОТ. В ПЕТРОВО-ДАЛЬНЕЕ

**12.76 сот.**

Площадь участка













**423 м<sup>2</sup>**

Площадь дома

**15 км**

Расстояние от МКАД



- |  |  |   |
|--|--|---|
|  Рублёво-Успенское шоссе |  423 м <sup>2</sup> |  12.76 сот.    |
|  ИЖС                     |  3                  |  под отделку   |
|  5                       |  6 санузлов         |  магистральный |
|  да                      |  центральное        |  центральная   |

---

**Этаж 1:** парадный холл, тамбур, гардеробные, гостевая спальня с ванной, кабинет, гостевой с/у, гараж на 2 м/м, котельная, кладовые.

**Этаж 2:** лестничный холл, кухня-гостиная с выходом на балкон, мастер-спальня с ванной и гардеробной, две комнаты с ванными и выходами на общий балкон

**Этаж 3:** холл, мастер-спальня с ванной и гардеробной.

**Дополнительные строения:** гараж м\м



---

## ПРОДАЖА ДОМ 423 М<sup>2</sup> НА УЧАСТКЕ 12.76 СОТ. В ПЕТРОВО-ДАЛЬНЕЕ

Современный коттедж площадью 423 кв.м на рельефном участке 12,76 соток в клубном поселке Петрово-Дальнее В доме: 5 спален с индивидуальными ванными комнатами и гардеробными, просторная кухня-гостиная с выходом на открытую веранду, кабинет, парадный холл с двумя гардеробными, 2 кладовые, котельная, теплый гараж на 2 м/м. Современная архитектура, продуманная планировка, мастер-блоки на двух уровнях, большая площадь остекления, несколько корабельных сосен и взрослых берез на участке, живописные виды на лесной массив. Живописный рельефный участок с естественными перепадами и взрослыми реликтовыми соснами. Уложен газон, на придомовой территории





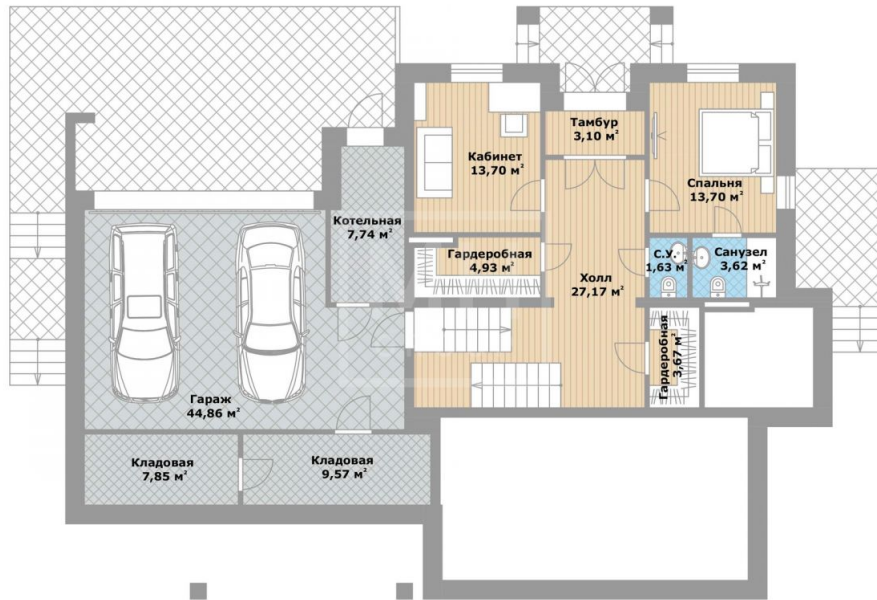




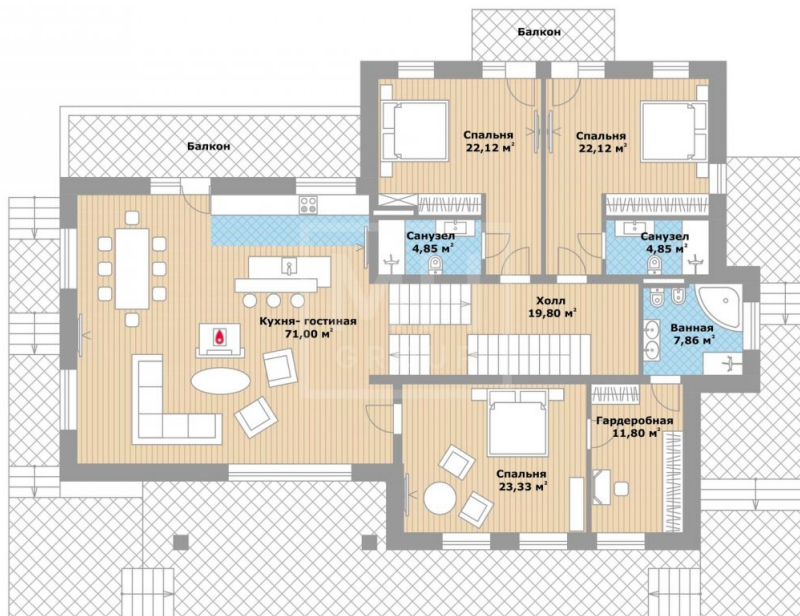


# Планировки

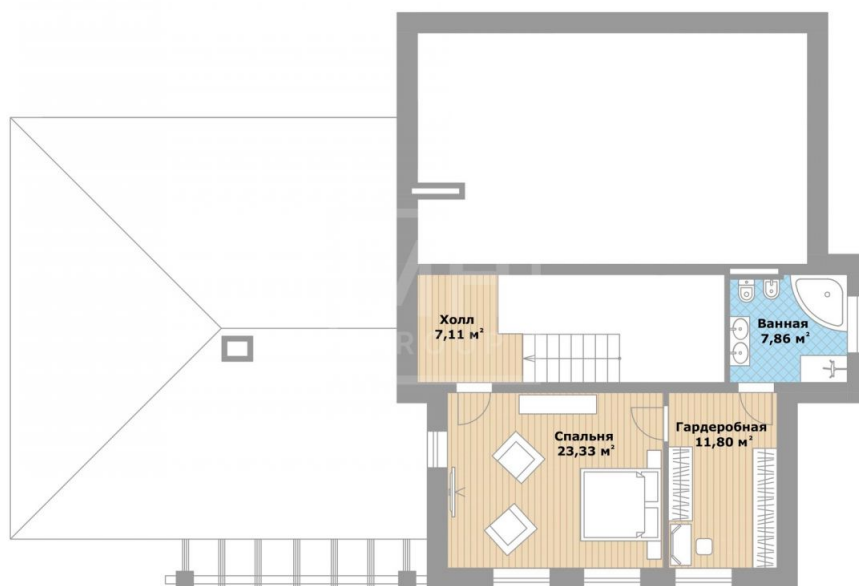
1 ЭТАЖ

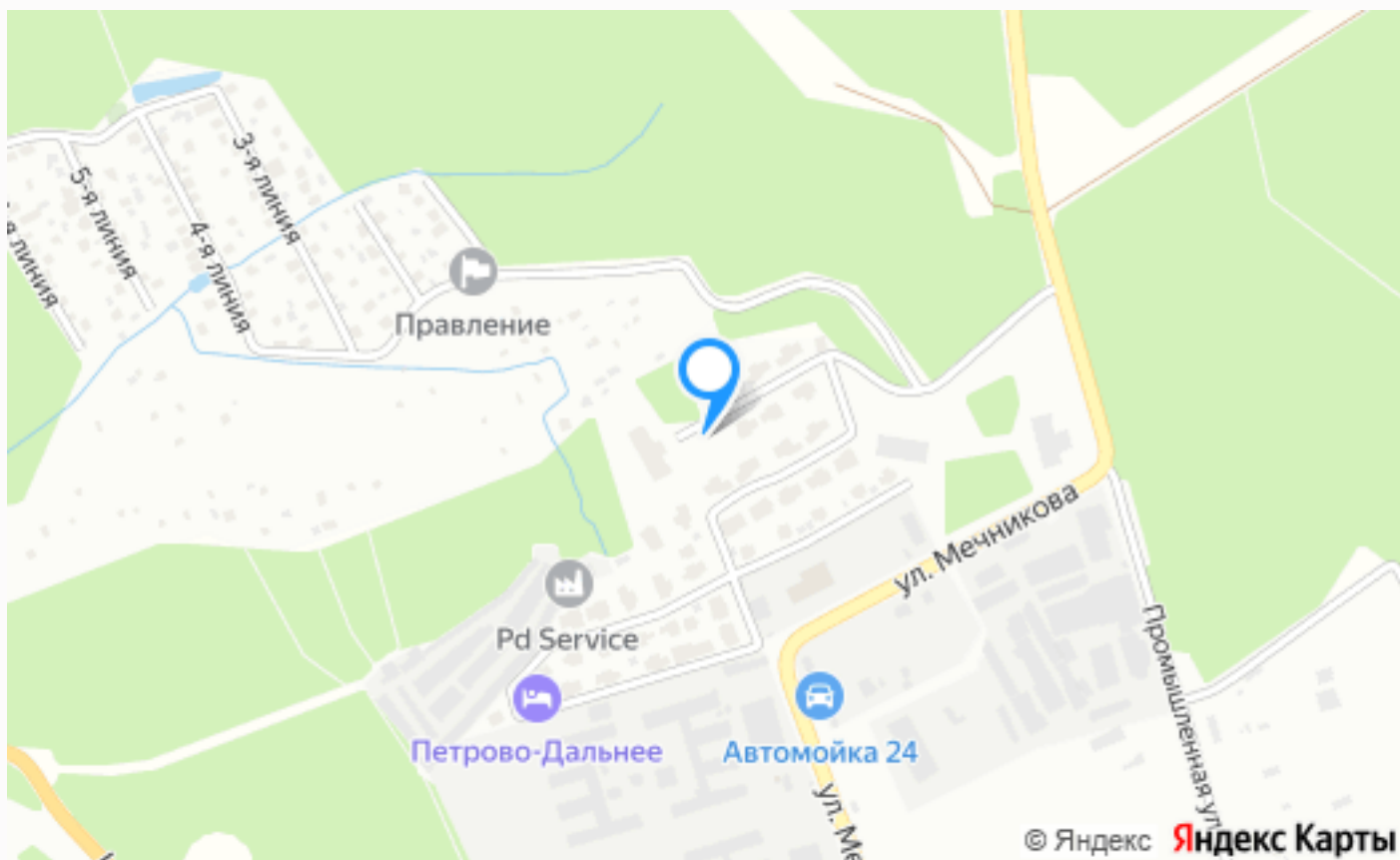


2 ЭТАЖ



3 ЭТАЖ





---

## Расположение

Петрово-Дальнее,



---

## Петрово-Дальнее

Добро пожаловать в Петрово-Дальнее – одно из легендарных стародачных мест, поистине жемчужину Подмосковья, где вековые лесные массивы соседствуют с широкими просторами Москвы-реки. Поселок хорошо вписан в природное окружение. С трех сторон территория поселка граничит с вековым лесом,

---

что обеспечит тишину, свежий воздух и здоровый образ жизни. Террасный ландшафт территории не только создает редкий для Подмосковья рельеф и позволяет наслаждаться великолепными видами, но и открывает богатые возможности для создания уникальных проектов будущих домовладений. В минутной доступности от Петрово-Дальнего расположены фитнес-центр PRIDE, два World Class Fitness, детские сады и гимназии в Павлово и Park Ville, многочисленные рестораны Рублево-Успенского шоссе, пансионаты «Петрово-Дальнее» и «Сосны», заповедные территории Усадьбы «Архангельское». Кстати, Москва-река с развивающимся сегодня курортным местечком «Остров Любви» и оборудованным пляжем – всего в двух минутах от будущего дома. Для детей предусмотрен двухэтажный всесезонный детский центр с детской площадкой, где можно организовать мини-группы для занятий, проводить детские праздники и просто ежедневно гулять с маленькими жителями поселка. Помимо инфраструктуры для детей на

---

территории предусмотрены тротуары и аккуратные тропинки, велосипедные дорожки, беседки и лавочки, пестрые цветочные клумбы, площадки под барбекю и прочие мелочи, которые создают приятную атмосферу и сделают быт будущих жителей уютным и комфортным. Особое внимание застройщик уделит безопасности поселка. Территория круглосуточно охраняется, по периметру окружена забором и отделена лесным массивом от основных магистралей.

---

## О месте



15 км от  
МКАД



Парки спорта  
и отдыха



Детская  
площадка



Охрана

# ЭТОТ ДОМ ЖДЕТ ИМЕННО ВАС!

ПРОДАЖА ДОМ 423 М<sup>2</sup> НА УЧАСТКЕ 12.76 СОТ.  
В ПЕТРОВО-ДАЛЬНЕЕ

**12.76 сот.**

Площадь участка

**423 м<sup>2</sup>**

Площадь дома

**15 км**

Расстояние от МКАД

ID 12633