



## ТАУНХАУС 311 М<sup>2</sup> ЭТ.

**4.86 сот.**

Площадь участка

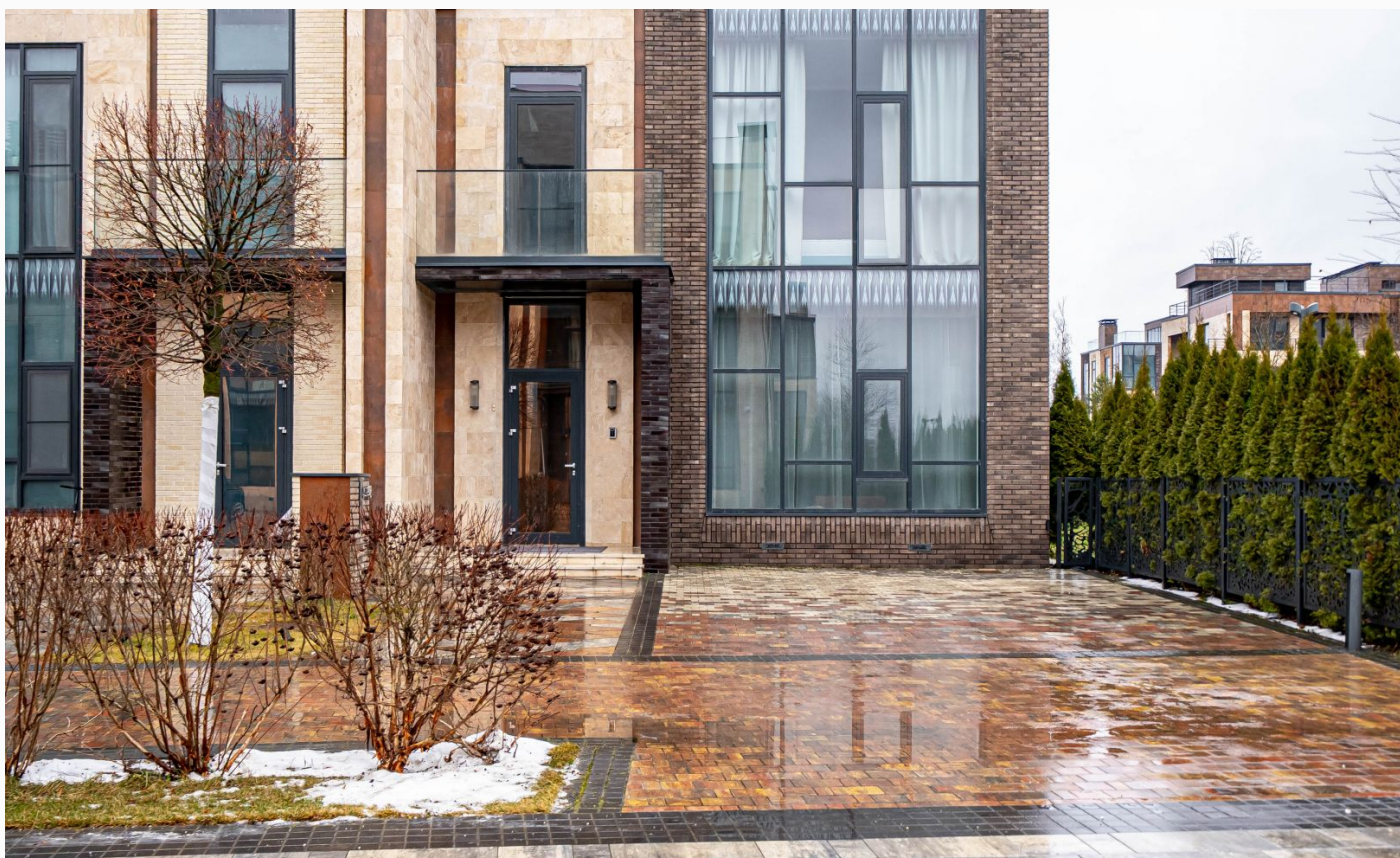
**311 М<sup>2</sup>**

Площадь дома

**25 км**

Расстояние от МКАД

ID 12635





 Новорижское шоссе  311 м<sup>2</sup>

 4.86 сот.

 ИЖС  4

 4 санузла

 магистральный  да

 центральное

 центральная

---

## ТАУНХАУС 311 М<sup>2</sup> ЭТ.

Таунхаус площадью 310 м<sup>2</sup> с 4 спальнями расположен на участке 4,86 сотки в клубном посёлке «Парк Фонте» на Новой Риге. Дом создаёт ощущение собранного, светлого пространства, где архитектура и интерьер работают на приватность и ритм повседневной жизни. Планировочное решение: великолепная кухня, уютная гостиная, 4 мастер-спальни со своими ванными комнатами и гардеробными, роскошный кабинет, функциональная постирочная. В интерьере доминируют спокойные оттенки, выразительная геометрия и продуманная работа со светом. Мебель и встроенные элементы формируют цельную композицию без визуального шума, поддерживая ощущение порядка и уюта. Панорамное остекление и высокие потолки усиливают глубину помещений и наполняют дом естественным дневным светом. Угловое расположение участка подчёркивает приватность и позволяет иначе воспринимать дом — без плотного соседства и с открытыми видовыми направлениями. Ландшафтный дизайн аккуратно вписан в архитектуру таунхауса, формируя зелёный фон для повседневной жизни.



















ID 12635





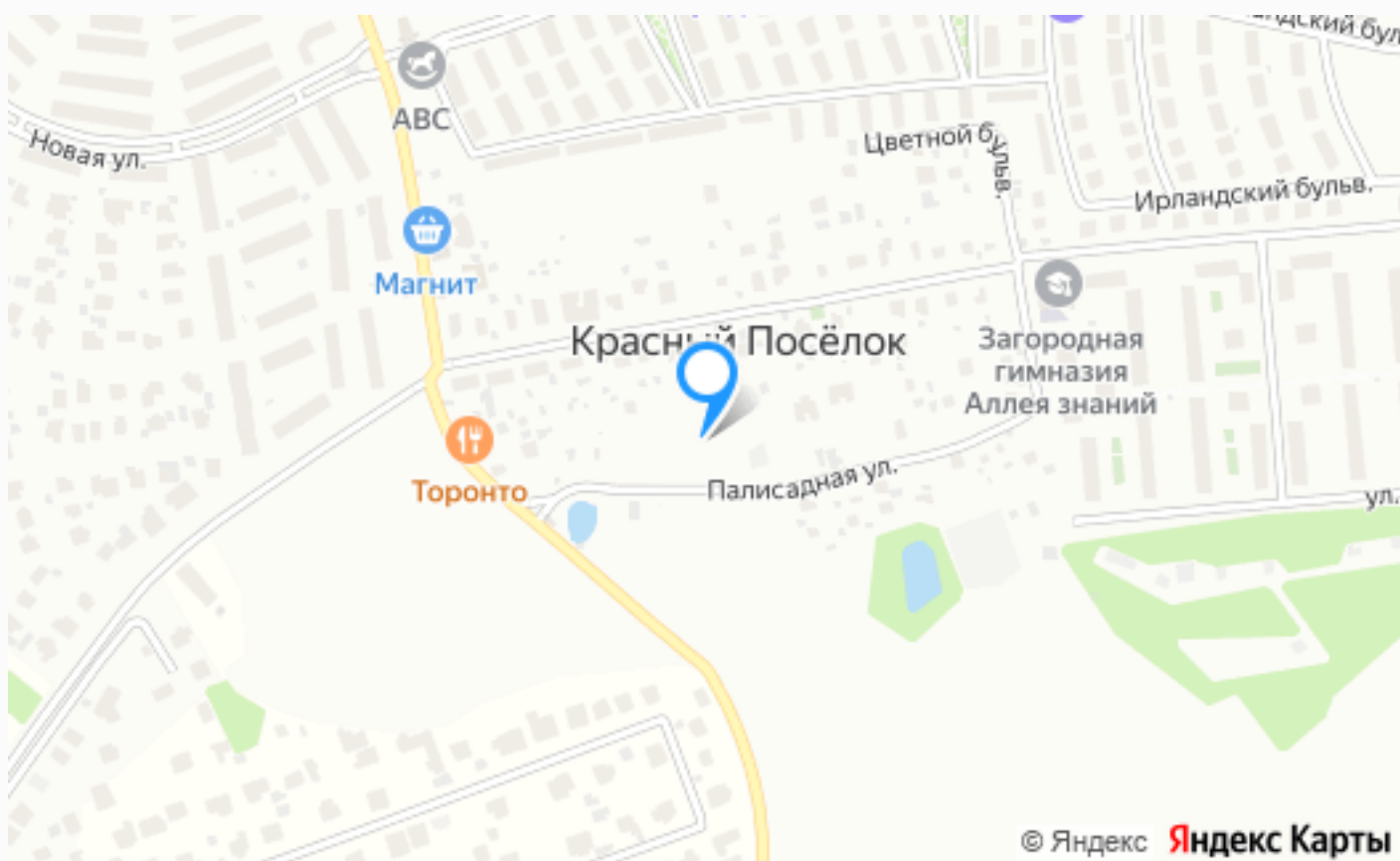












---

## Расположение

Красный Посёлок,



---

## Парк Фонте

ПАРК ФОНТЭ На 25 км Новорижского шоссе, уютно разместился, новый коттеджный поселок таунхаусов, класса De Lux, занимающий 10,5 Га и входящий в клубную систему Villagio Estate. Футуристичный дизайн КП «Park Fonte», опережающий время, интересный конструктив зданий и фантастические панорамные окна, выделяют этот жилой комплекс среди остальных!

---

Трехуровневые таунхаусы с эксплуатируемой кровлей, наполнены светом и имеют потолки до 3,5 метров высотой. Площадь центральных секций равна 278 кв.м, угловых - 310 кв.м., участки имеют размер от 3 до 8 соток. Дворы домовладений озеленены и украшены живой изгородью. У входных групп высажены стриженные крупномеры и оборудована парковка для автомобилей. Внутренняя инфраструктура поселка включает в себя 36 корпусов, красивую парковую зону с эффектными насаждениями и многолетними деревьями. Детские и спортивные объекты, среди которых баскетбольная и волейбольная площадки, тренажерный зал и детский городок с безопасным покрытием и разнообразными увлекательными играми на свежем воздухе. В центральной части поселка находится полностью оборудованный чистейший водоем, с пляжем и зоной для купания. В скором времени на берегу откроется уютное кафе и в обозримом будущем, на территории будет построен свой детский сад. Поселок огорожен и находится под

---

круглосуточной охраной с видеонаблюдением и функцией распознавания номеров машин. Въезд осуществляется только через КПП по пропускам. Есть своя пожарная бригада быстрого реагирования. «Парк Фонтэ» - прекрасный вариант для изысканной загородной жизни, наполненной комфортом и современностью.

---

## О месте



25 км от  
МКАД



Парки спорта  
и отдыха



Детская  
площадка



Охрана

# ЭТОТ ДОМ ЖДЕТ ИМЕННО ВАС!

ТАУНХАУС 311 М<sup>2</sup> ЭТ.

**4.86 сот.**

Площадь участка

**311 м<sup>2</sup>**

Площадь дома

**25 км**

Расстояние от МКАД

ID 12635