



## ДОМ ПОД КЛЮЧ В КП ПОКРОВСКИЙ.

**12 сот.**

Площадь участка

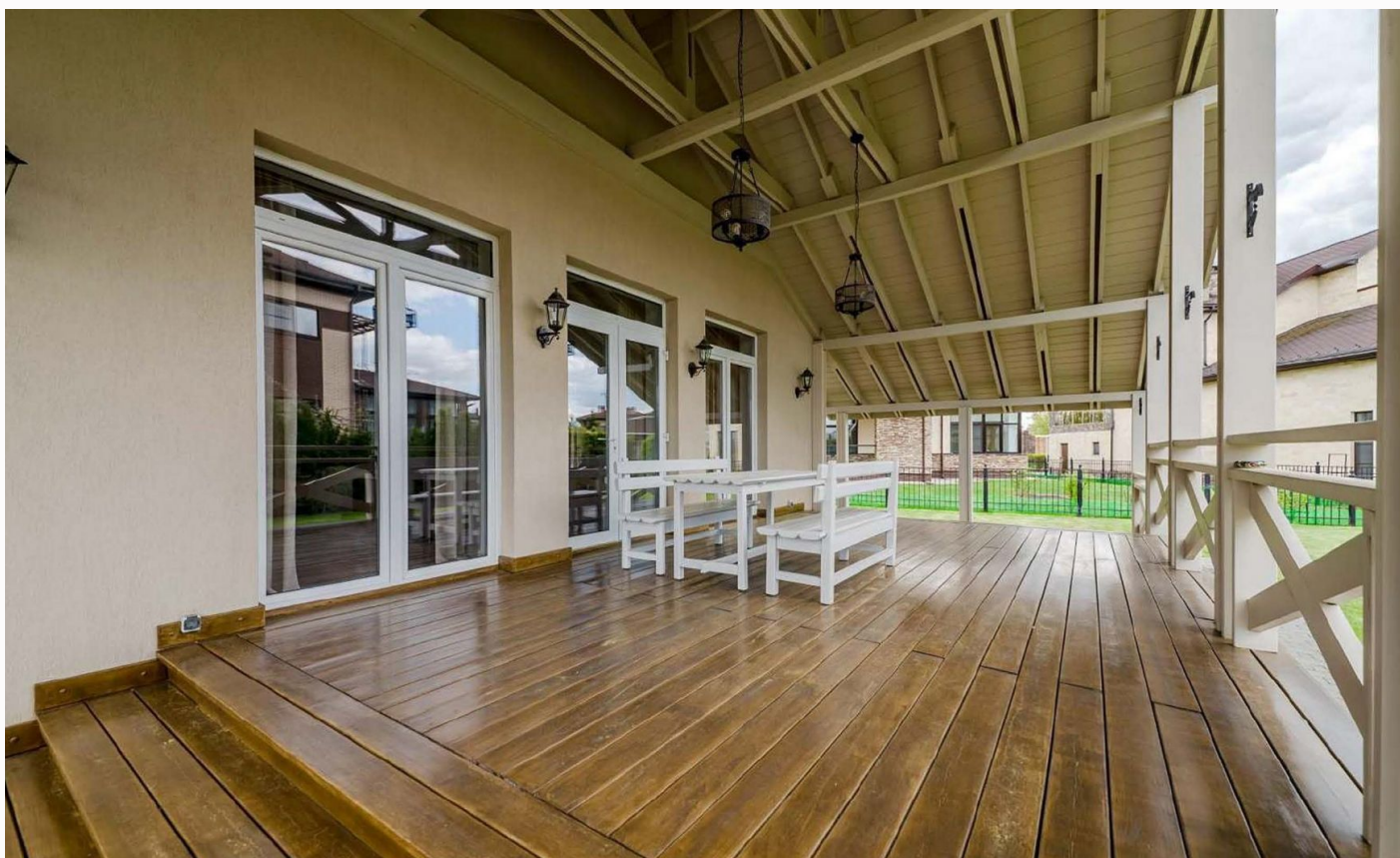
**470 м<sup>2</sup>**

Площадь дома


**24 км**

Расстояние от МКАД

ID 12668



 Новорижское шоссе  470 м<sup>2</sup>

 12 сот.

 ИЖС

 2

 под отделку

 5

 4 санузла

 магистральный

 да

 центральное

 центральная

---

**Этаж 1:** гостиная - кухня - столовая, мастер спальня + с/у + гардеробная, спальня(кабинет), с/у, котельная, постирочная, место хранения, гараж

**Этаж 2:** мастер спальня + с/у+ гардеробная, 2 спальни, с/у

**Дополнительные строения:** гараж м\м



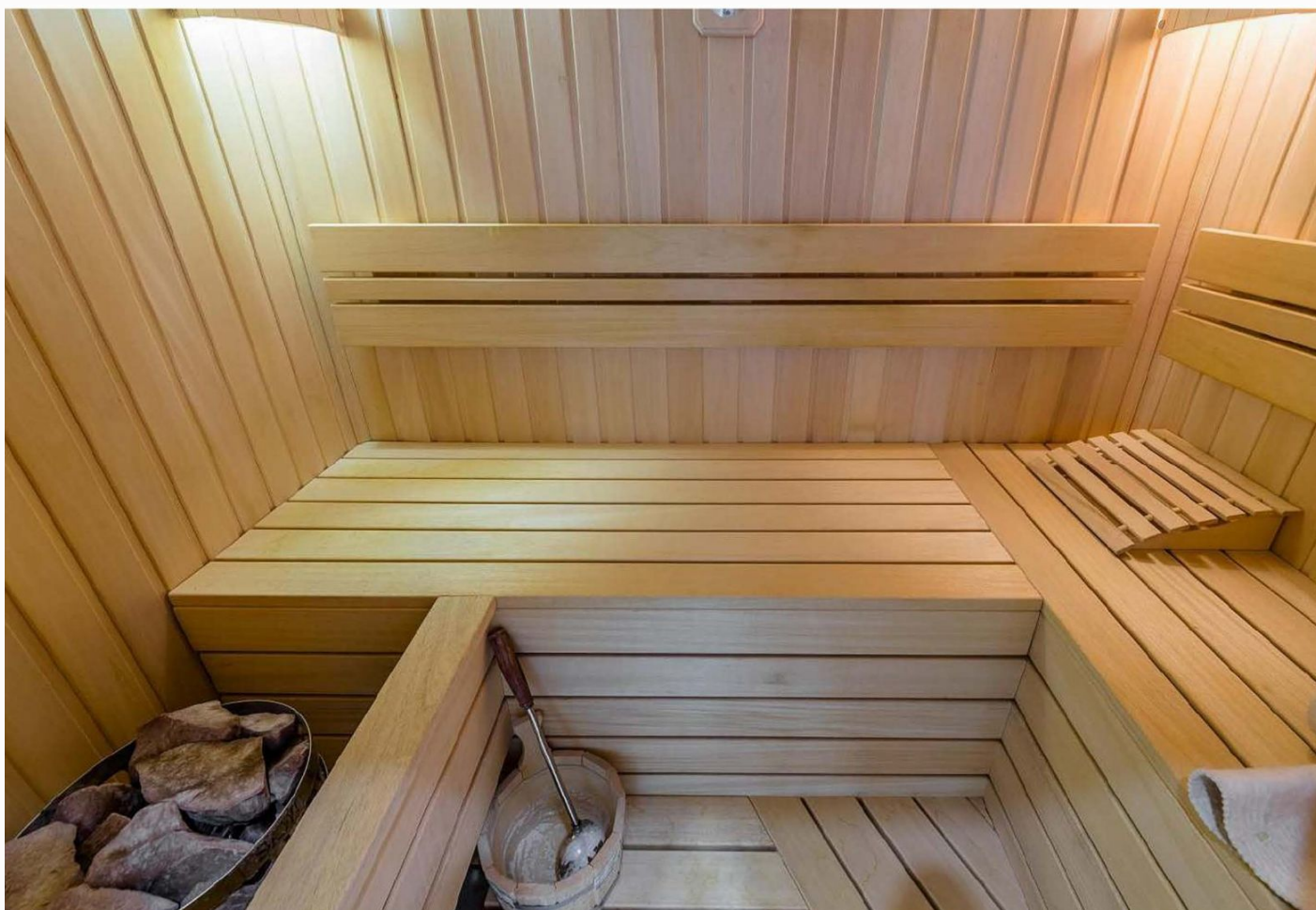
---

## ДОМ ПОД КЛЮЧ В КП ПОКРОВСКИЙ.

В доме современная удобная планировка. Установлены окна в пол, кондиционеры и теплые водяные полы. Сантехника итальянская, газовое оборудование Buderus. Дом новый, полностью меблирован и готов к проживанию. Есть кабинет, сауна, рабочая кухня, помимо основной, места хранения, постирочная, и теплый гараж. На участке выполнен ландшафтный дизайн, по периметру высажены туи. Сделан дренаж, установлены автоматические ворота, огорожен по периметру. Дорожки вымощены брусчаткой. Помимо гаража есть большая парковка на несколько автомобилей. Участок расположен на максимальном удалении от дороги и в пешей доступности от парковых, спортивных зон и водоема.



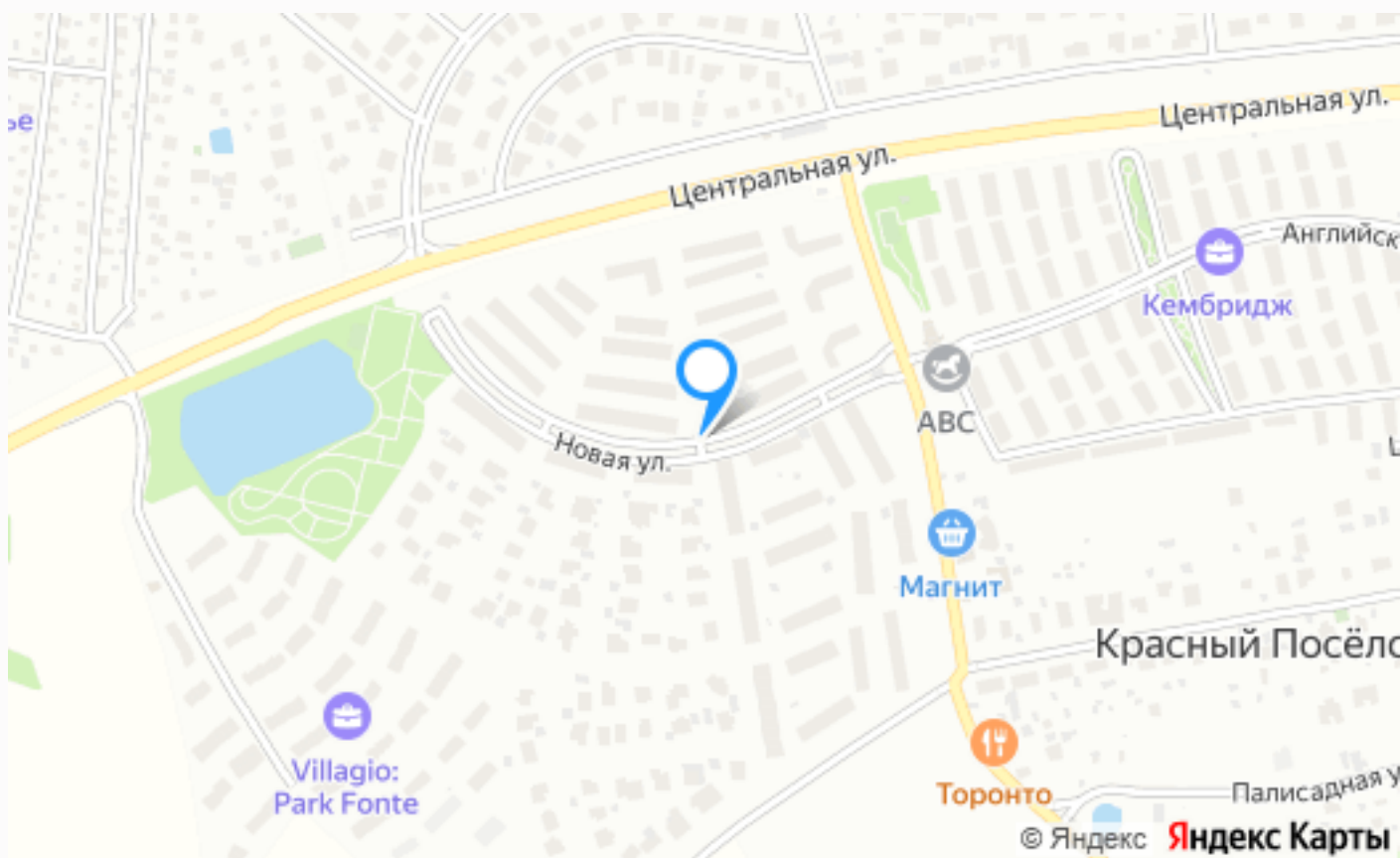




---

## Внешняя инфраструктура

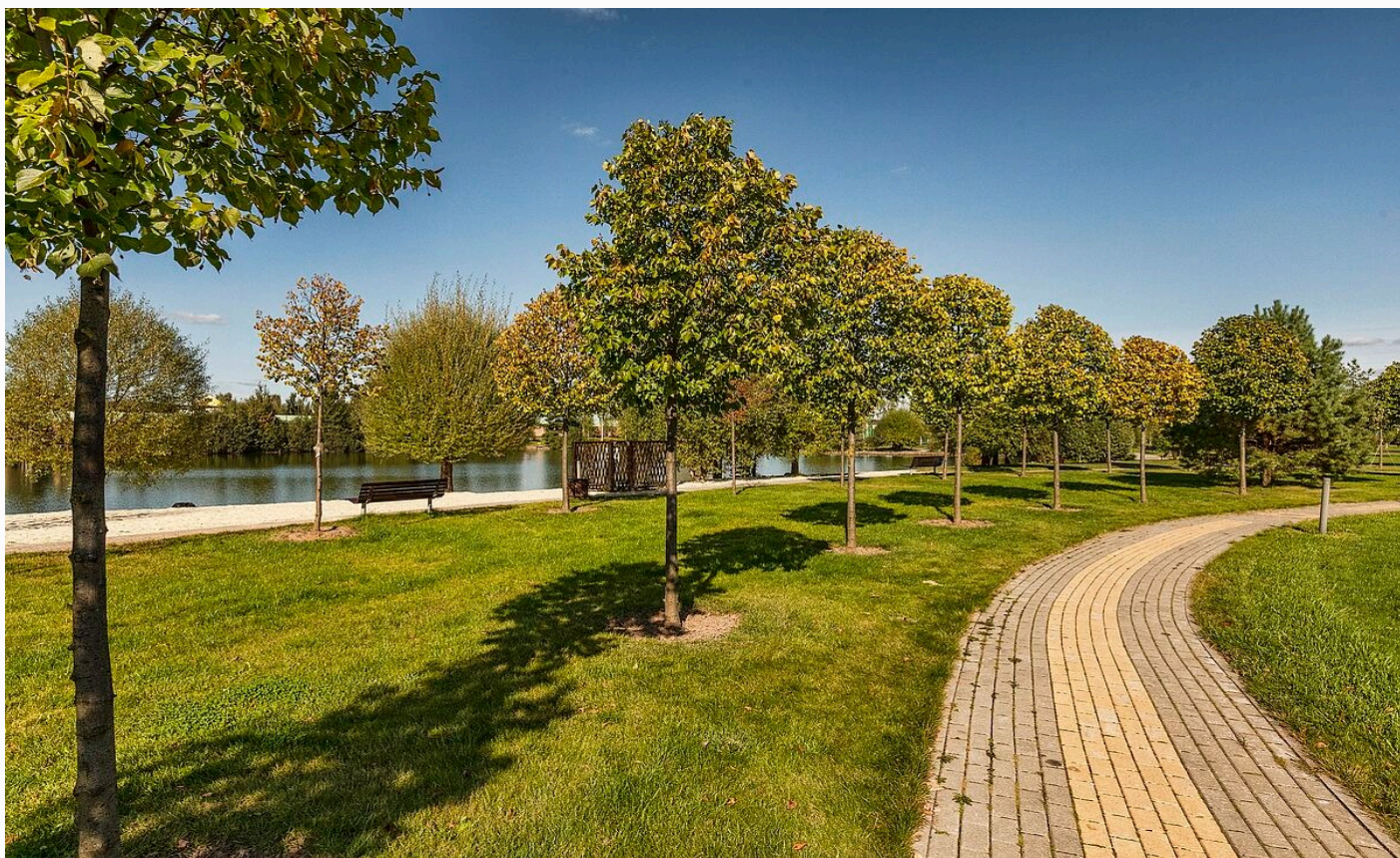
В пешей доступности от поселка есть круглосуточный магазин и аптека, а также частный детский сад. Жителям поселка доступна инфраструктура деревни Покровское и Павловской Слободы: всего за 10 мин можно доехать до муниципальной школы и детского сада, а также до ТЦ Покровский и супермаркета Азбука Вкуса. Также, рядом множество кафе и ресторанов, фитнес - клуб World Class, Покровские бани, а для детей - Wunderpark, частная школа "Лидер" и Ломоносовская школа.



---

## Расположение

Красный Посёлок,



---

## Покровский

Мультиформатный, застроенный в едином стиле коттеджный поселок «Покровский» находится в 23 км от Москвы, по Новорижскому шоссе. Он расположен в инфраструктурном центре Новорижского шоссе - селе Покровское. В 5-10 минутах на автомобиле находится аутлет Новая Рига, рестораны, продуктовые магазины, фитнес-клубы, поля для гольфа, несколько элитных

---

гимназий. В ближайшем окружении также еще находятся другие коттеджные поселки Villagio Estate, клубная система которых, позволяет жителям пользоваться внутренними объектами инфраструктуры, входящих в нее поселков. На 40 Га территории поселка расположено 327 домовладений, из которых – 70 коттеджей, площадью от 250 до 400 кв.м. и 257 таунхаусов с эксплуатируемой кровлей и площадью до 250 кв.м. Участки варьируются от 2 до 18 соток. Вся застройка поселка выполнена в едином стиле. При проектировании поселка было уделено много внимания комфорту и озеленению. Жильцы поселка перемещаются по широким, хорошо освещенным бульварам и тротуарам. Огромную территорию в 5 Га, занимает парковая зона с тенистыми аллеями, обилием зеленых насаждений и композициями из деревьев. Сердцем парка является чистейший пруд, с обустроенной набережной и великолепным песчаным пляжем. В поселке есть собственная школа, детский сад, детская и спортивные площадки. Поселок "Покровский" находится под

---

круглосуточной охраной, попасть в него можно только через пропускной пункт. Бдительная охрана ведет круглосуточное патрулирование территории. КП «Покровский» - загородный комфорт в окружении инфраструктуры, расположенный в лучшем по экологии и престижном западном направлении Подмосковья.

---

## О месте



24 км от  
МКАД



Полевой



Парки спорта  
и отдыха



Детская  
площадка



Внешняя  
инфраструктура



Охрана

# ЭТОТ ДОМ ЖДЕТ ИМЕННО ВАС!

ДОМ ПОД КЛЮЧ В КП ПОКРОВСКИЙ.

**12 сот.**

Площадь участка

**470 м<sup>2</sup>**

Площадь дома

**24 км**

Расстояние от МКАД

ID 12668