



УЧАСТОК 17,5 СОТ. В КП "МИЛЛЕНИУМ ПАРК"

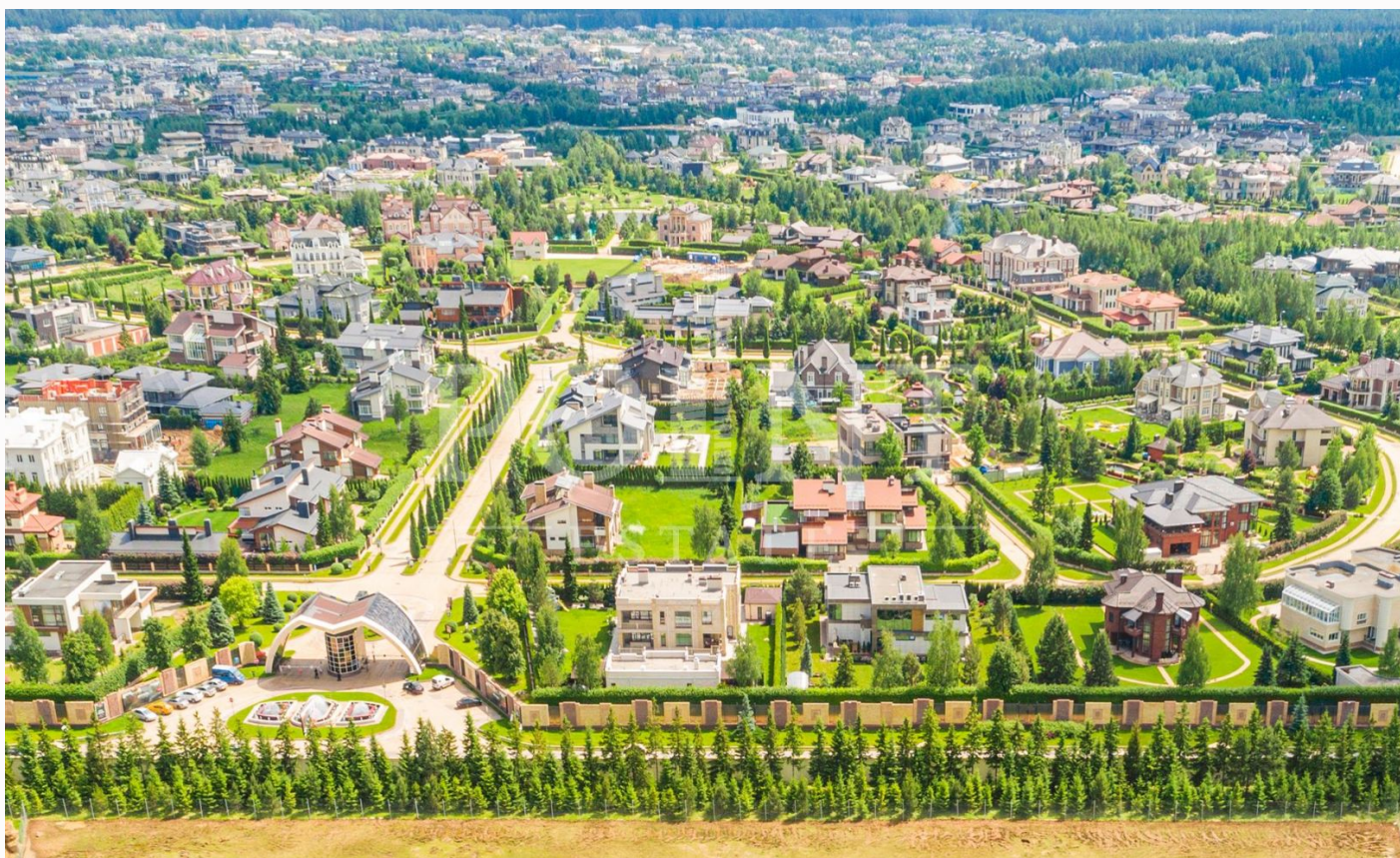
17.5 СОТ.

Площадь участка


19 КМ

Расстояние от МКАД

ID 12680



 Новорижское шоссе  17,5 сот.

 дачное
строительство

 магистральный  да

 центральное

 центральная

УЧАСТОК 17,5 СОТ. В КП 'МИЛЛЕНИУМ ПАРК'

К продаже представлен участок площадью 17,5 соток в элитном коттеджном поселке "Миллениум парк". По границе участка проведены электричество, магистральное газоснабжение, водопровод, канализация. У поселка нет аналогов, здесь впервые была создана система водных каналов, общая протяженность которых достигла 15 километров. "Миллениум парк" часто называют подмосковной Венецией: на набережных построены уютные беседки для отдыха, территория украшена скульптурами и ротондами. По вечерам дорожки и композиции освещаются огнями, создается романтическая атмосфера.



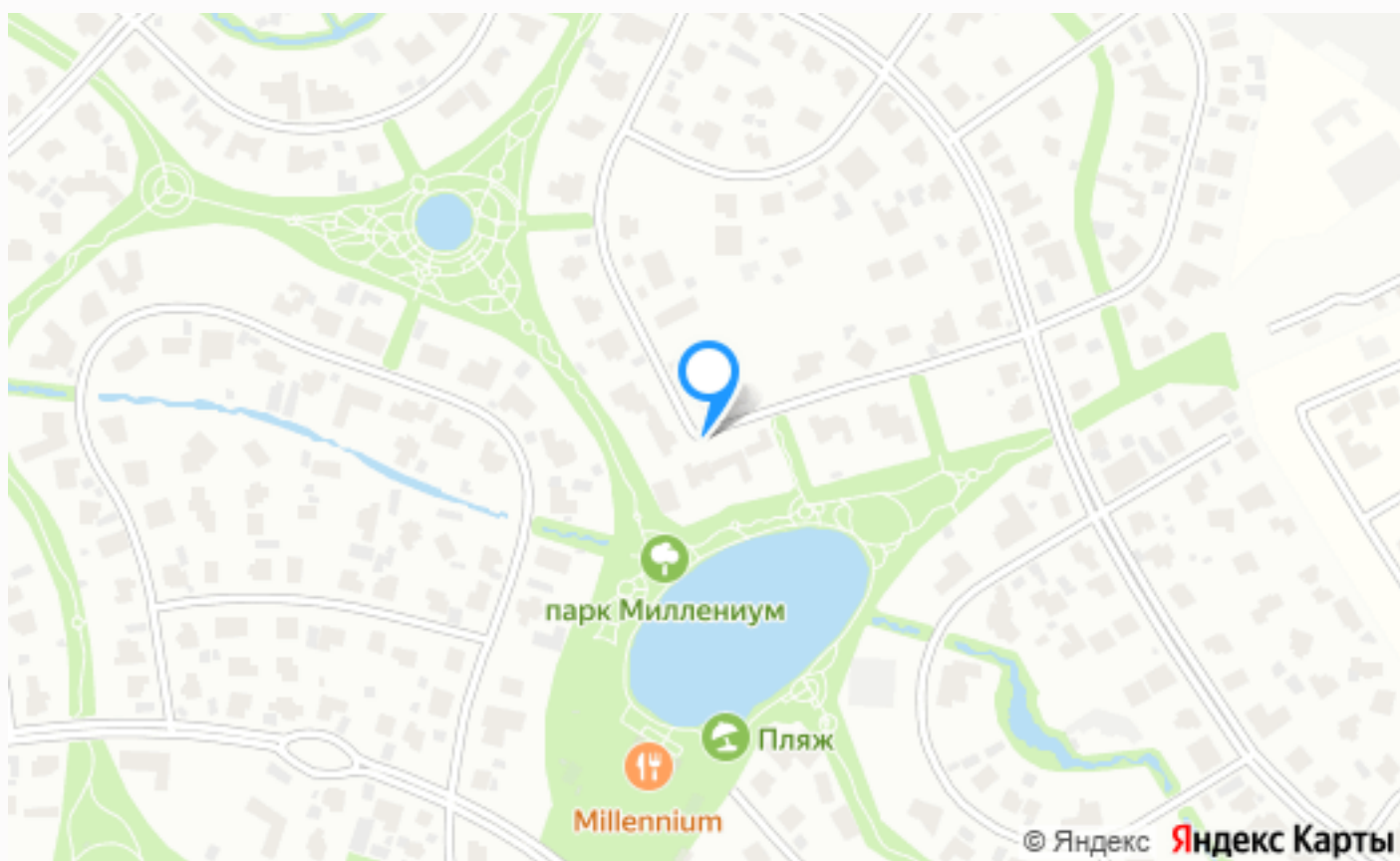






Внутренняя инфраструктура

В поселке есть вся необходимая инфраструктура: детские и спортивные площадки, прогулочные зоны, велодорожки, озеро с песчаным пляжем и своим рестораном.



Расположение

Обушково,



Миллениум Парк

Прекрасная природа, живописные леса и не только. Именно это место выбрал застройщик для реализации проекта Русская Венеция! Жемчужина посёлков. Всего двадцать километров от МКАД, небольшая частная дорога прямо от шоссе и вы попадаете на территорию коттеджного поселка, расположившегося на 285 гектарах ландшафтного великолепия.

Застройщику удалось не только удачно вписать в природные ландшафты 670 домовладений и участков с площадью до двух гектаров, но и сохранить при этом окружающую среду, а также разнообразить пейзаж новыми красками. В сердце посёлка, расположен самый большой центральный парк, с прекрасным чистым озером, белоснежным песком и пляжной зоной более чем на 100 лежаков, с обслуживанием как в лучших отелях. Всего в посёлке 5 уникальных парков, абсолютно разных по ландшафту и их функциональности. Большинство жителей коттеджного поселка имеют не только отличный вид, но и собственный выход к водоемам и паркам. Особое внимание уделили охране поселка и его жителей. Сеть систем видеонаблюдения, пропускные пункты с шлагбаумами, а также работа службы безопасности обеспечили круглосуточный контроль территории комплекса. Помимо приятных глазу природных объектов, в пешей доступности от поселка также расположились различные рестораны и кафетерии, магазины,

собственный кинотеатр, детский клуб с различными кружками, а также SPA-центр. Для удобного отдыха всей семьей здесь расположены детские игровые площадки, а также спортивная инфраструктура. Еще больше различных активностей жители района смогут найти в расположенном неподалеку комплексе NovaRiga.

О месте



19 км от
МКАД



Школы
и гимназии



Парки спорта
и отдыха



Детская
площадка



Внутренняя
инфраструктура



Охрана



ЭТОТ УЧАСТОК ЖДЕТ ИМЕННО ВАС!

УЧАСТОК 17,5 сот. в КП 'МИЛЛЕНИУМ ПАРК'

17.5 сот.

Площадь участка

19 км

Расстояние от МКАД

ID 12680