



ДОМ В КП "СЕРДЦЕ РИГИ"

13.96 сот.

Площадь участка

379 м²

Площадь дома

18 км

Расстояние от МКАД

ID 12684



 Новорижское шоссе  379 м²


 13.96 сот.

 ИЖС

 2

 под отделку

 4

 3 санузла

 барбекю

 магистральный

 да

 центральное

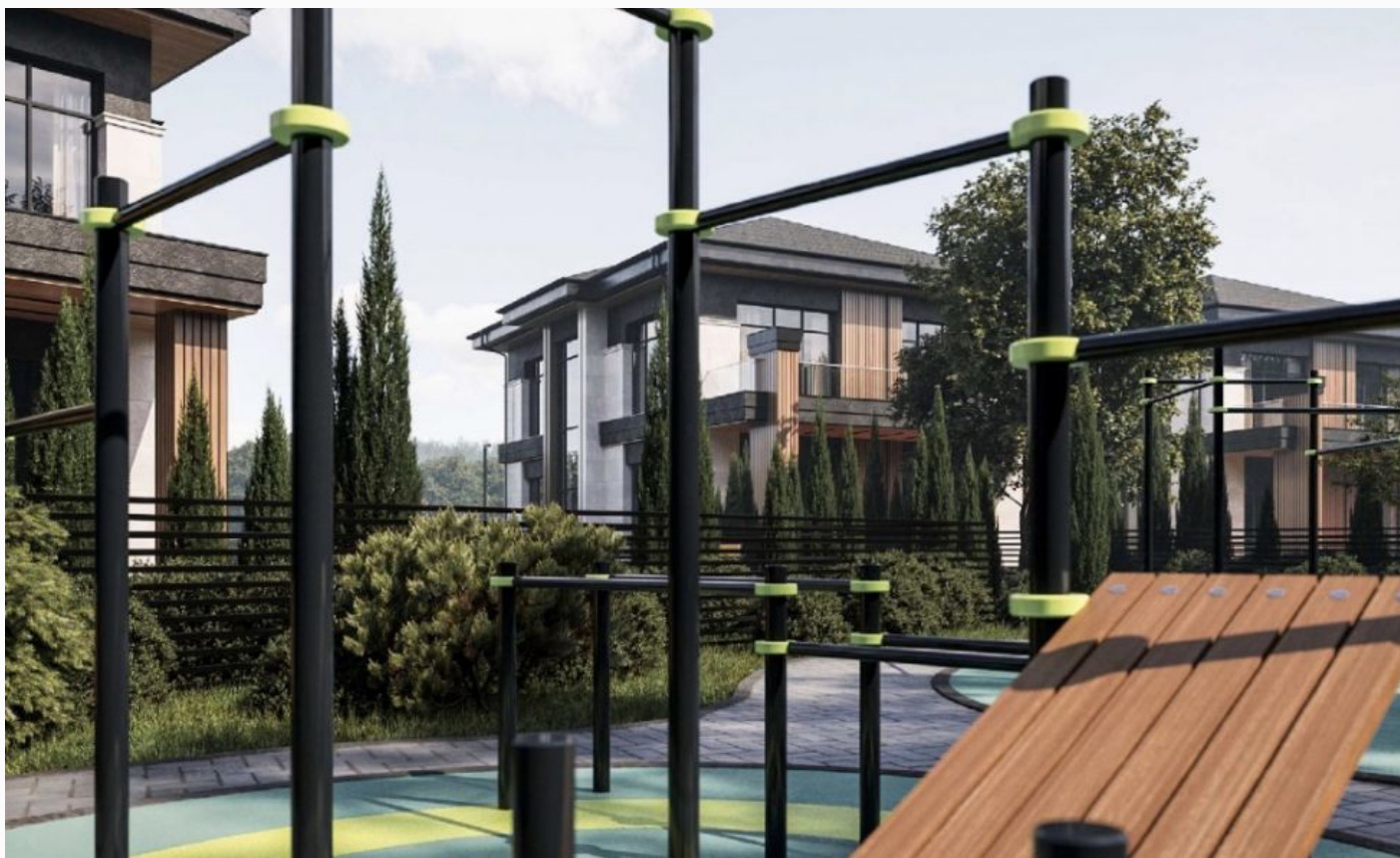
 центральная

ID 12684

Этаж 1: холл, гардеробная , санузел, постирочная, котельная , кухня-гостиная с выходом на террасу , кабинет / спальня гостевая .

Этаж 2: холл, мастер спальня с выходом на балкон, гардеробная , санузел, гостевая спальня с гардеробной, спальня с гардеробной и санузлом .

Дополнительные строения: барбекю



ДОМ В КП 'СЕРДЦЕ РИГИ'

Новый дом в КП Сердце Риги, где повседневная жизнь обретает новые грани. Это эко-система, где Вы сможете реализовать себя и погрузиться в атмосферу комфорта, неиссякаемой энергии и наслаждения .



Планировки

ПАДЕЛ-ТЕННИС

Спортивная площадка для падел-тенниса, способствующая активному образу жизни. Открытый корт позволяет быть на свежем воздухе, наслаждаясь спортом в компании единомышленников.

MH
GROUP



1 ЭТАЖ

166,7 м²

4,05 м ВЫСОТА ПОТОЛКОВ



*СВОБОДНАЯ ПЛАНИРОВКА

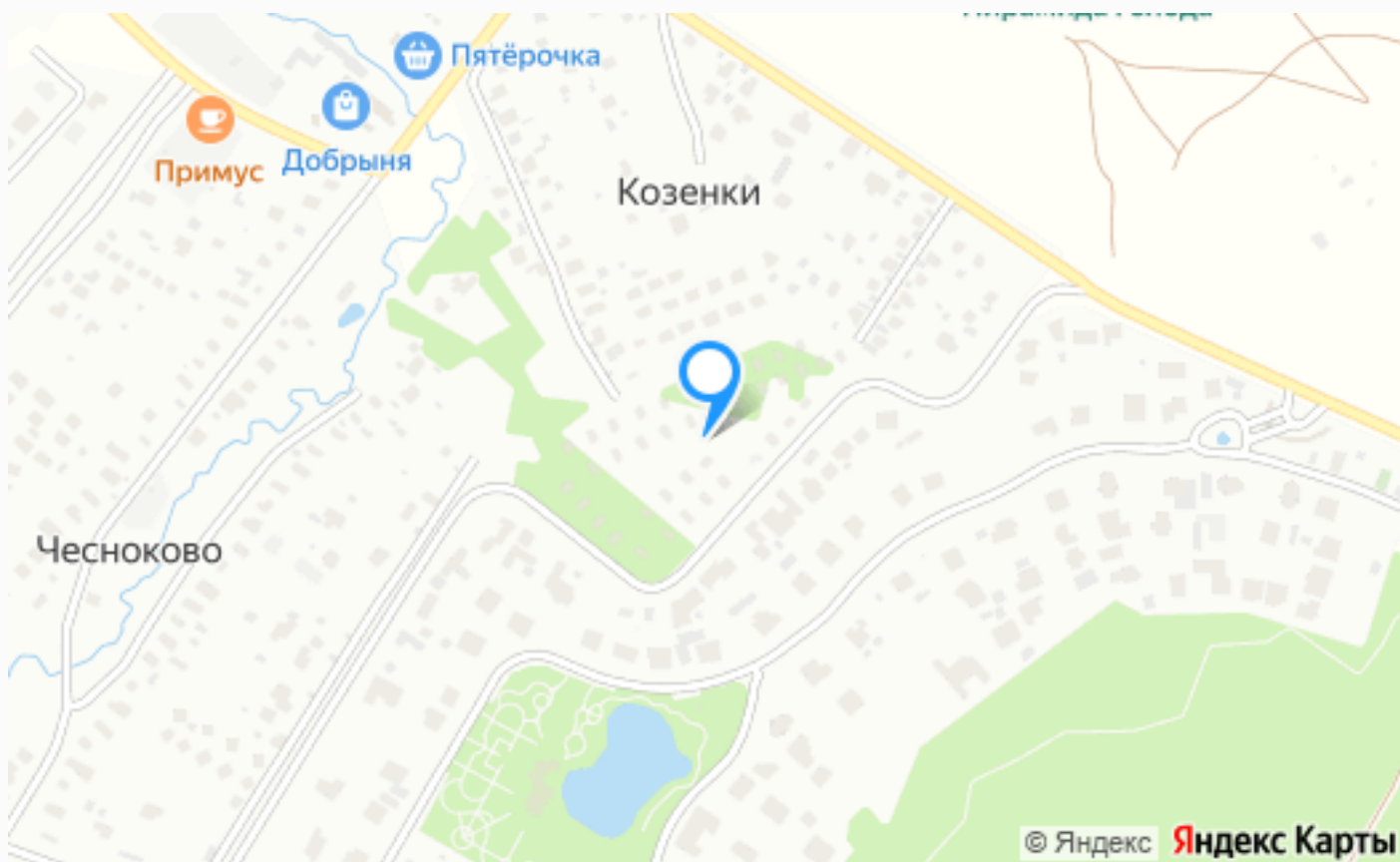
2 ЭТАЖ

152,9 м²

3,45 м ВЫСОТА ПОТОЛКОВ



*СВОБОДНАЯ ПЛАНИРОВКА



Расположение

Козенки,

О месте



18 км от
МКАД



Прилесной



Школы
и гимназии



Парки спорта
и отдыха



Детская
площадка



Охрана

ЭТОТ ДОМ ЖДЕТ ИМЕННО ВАС!

ДОМ В КП "СЕРДЦЕ РИГИ"

13.96 сот.

Площадь участка

379 м²

Площадь дома

18 км

Расстояние от МКАД

ID 12684