



ПРОДАЖА ДОМ 1050 М² НА УЧАСТКЕ 48 СОТ. В

48 сот.

Площадь участка

1050 м²

Площадь дома

8 км

Расстояние от МКАД

ID 12709



 Рублёво-Успенское шоссе

 1050 м²

 48 сот.

 ИЖС

 2

 под ключ

 4

 7 санузлов

 гостевой дом

 баня

 бассейн

 магистральный

 да

 центральное

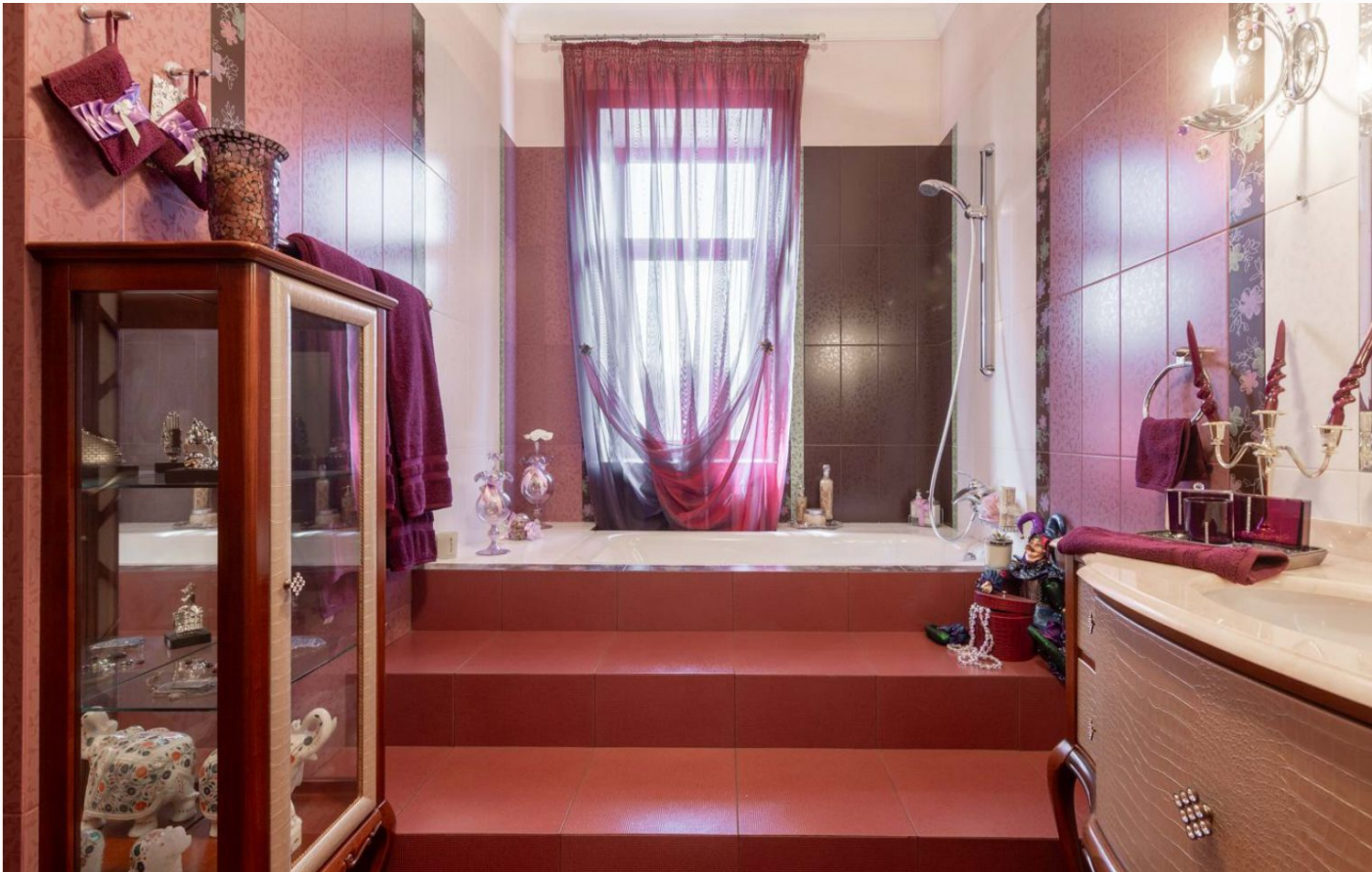
 центральная

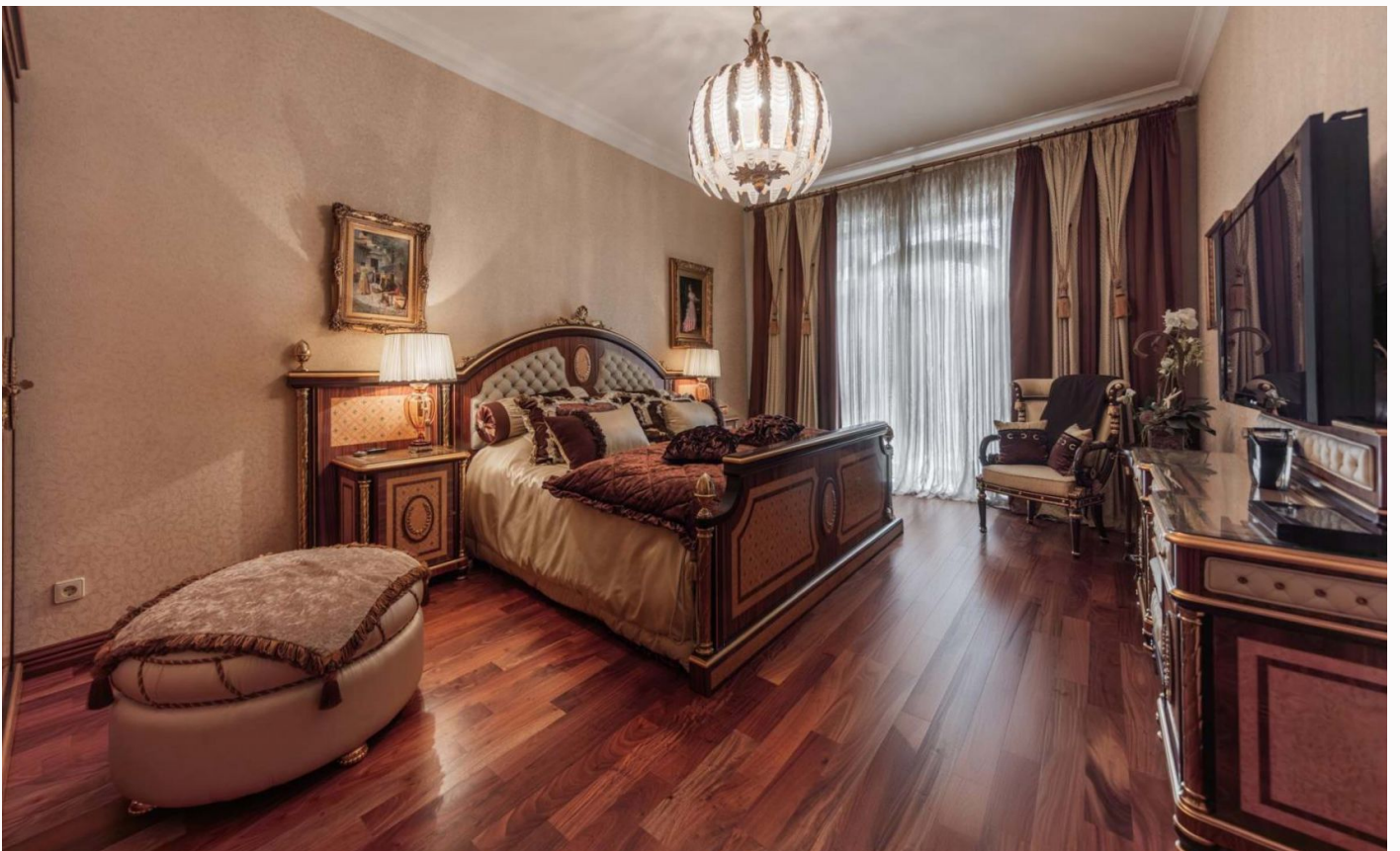
ID 12709







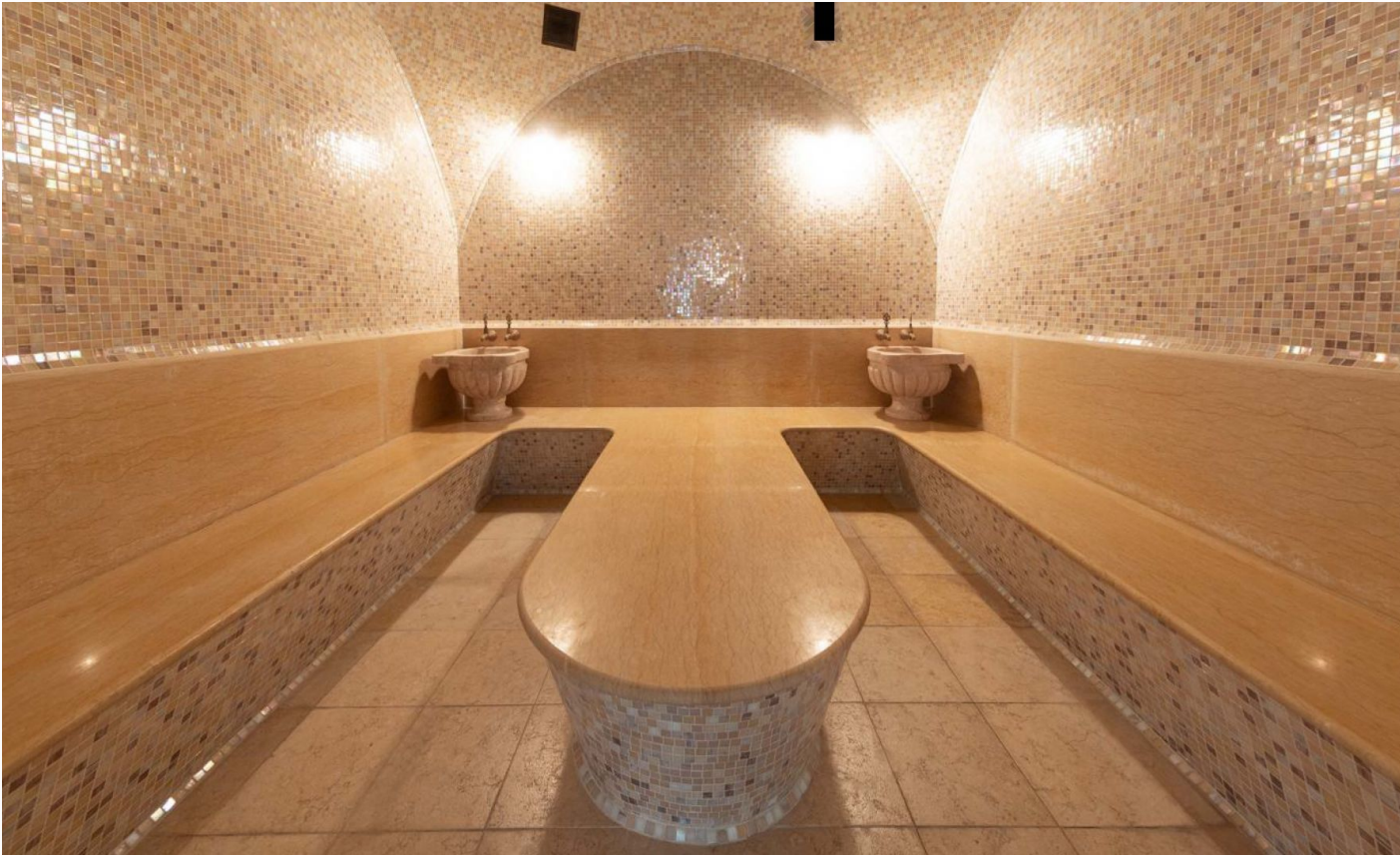


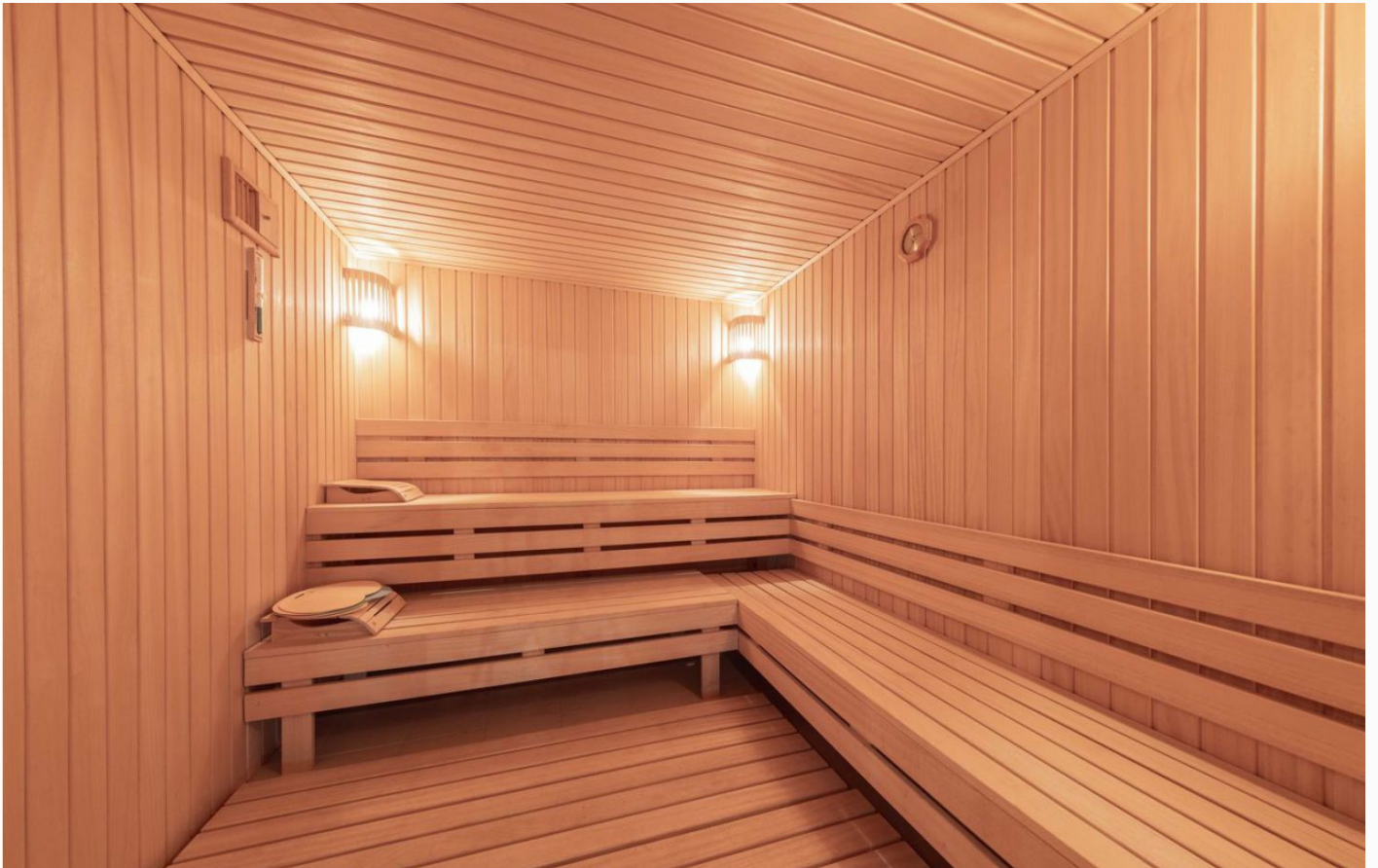


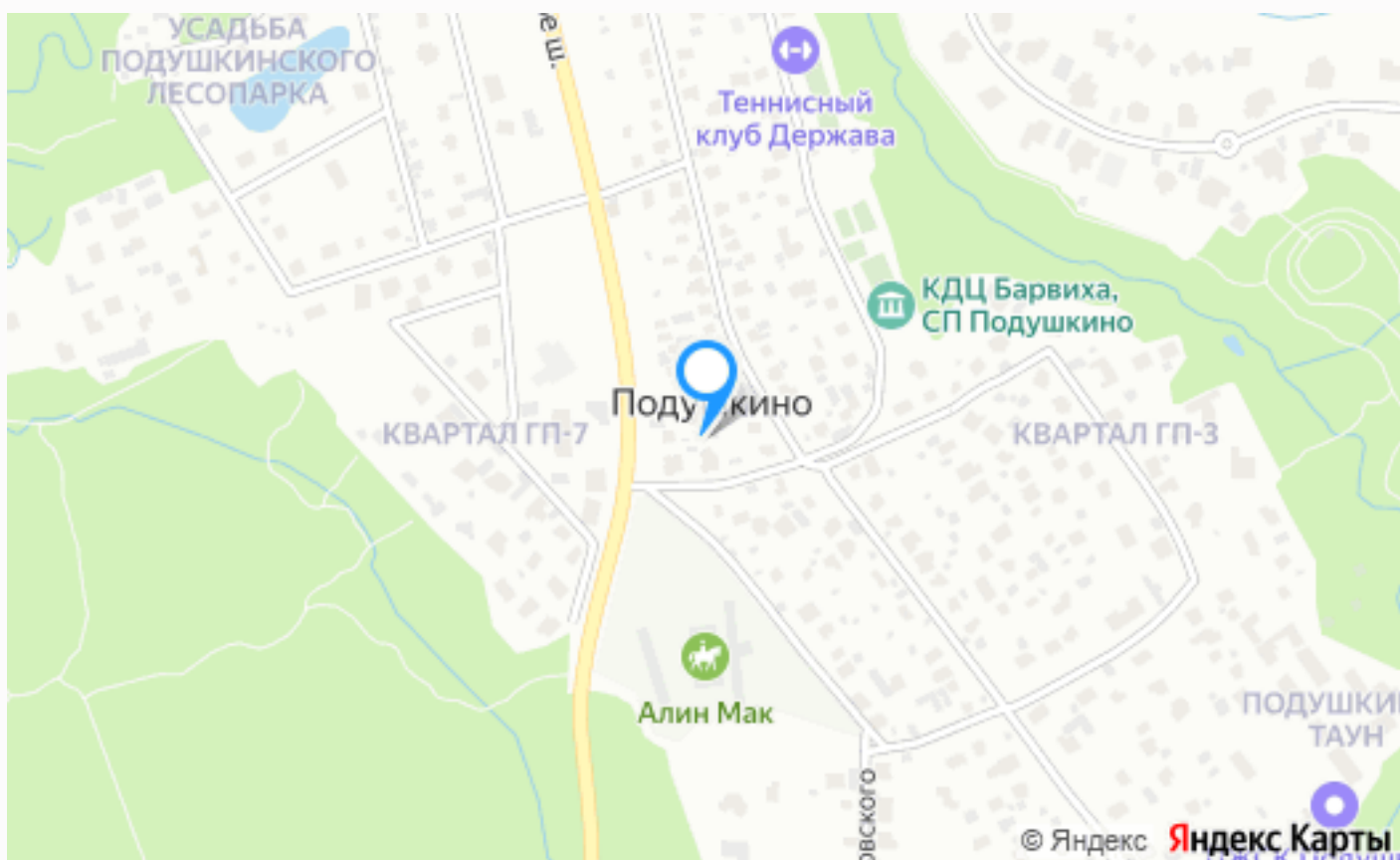












Расположение

Подушкино,



Подушкино

Одинцовский район по многим параметрам обгоняет остальные части Подмосковья. Без преувеличения можно сказать, что он один из самых уникальных по части памятников архитектуры и исторических мест. К примеру, именно здесь расположены городки Вязёмы и Уборы, полные древних храмов, или же великолепный монастырь Саввы Сторожевского. Также в этом районе расположились известные дворцы князей восемнадцатых-девятнадцатых веков. Населенный пункт "Подушкино" тянет свою историю еще с очень давних времен, первое упоминание было в 1627 году. С тех лет поселок принадлежал многим политическим

деятелям и знатым людям, пока в начале двадцатого века сюда не пришли коммунисты. Известные особняки и усадьбы быстро стали санаториями и дачами для отдыха политиков, людей искусства и науки. Сейчас же здесь может купить землю любой желающий, конечно, если ему это по карману. "Подушкино" расположено в самом центре Рублевки, поэтому цены на землю здесь просто запредельные, даже если вас интересует пустой участок. Но не подумайте, что все это просто так. Такой уровень цен сложился здесь благодаря архитектуре, истории, природе и комфорту этих мест. Сейчас сложно найти более уютные, приятные или же современные коттеджные поселки. Покупка земли в этом районе - отличный выбор, если вы ищете гнездо для своей семьи. Здесь много самой разной инфраструктуры, без которой невозможно представить себе загородную жизнь, до Москвы можно добраться за максимально короткое время, благодаря крупным скоростным трассам. Ну а если вы рассматриваете участки в "Подушкино", в качестве инвестиций, то и тут не прогадаете. Цены постоянно растут, приумножая капитал тех, кто уже приобрел здесь дом.

О месте



8 км от
МКАД



Прилесной



Парки спорта
и отдыха



Детская
площадка

ЭТОТ ДОМ ЖДЕТ ИМЕННО ВАС!

ПРОДАЖА ДОМ 1050 М² НА УЧАСТКЕ 48 СОТ. В

48 сот.

Площадь участка

1050 м²

Площадь дома

8 км

Расстояние от МКАД

ID 12709