



## РЕЗИДЕНЦИЯ В КП КРОНА

**52.5 сот.**

Площадь участка

**1280 м<sup>2</sup>**

Площадь дома


**25 км**

Расстояние от МКАД

ID 12744



 Новорижское шоссе  1280 м<sup>2</sup>



 52.5 сот.

 ИЖС  2

 под ключ

 5  4 санузла

 бассейн

 магистральный  да

 центральное

 центральная

ID 12744

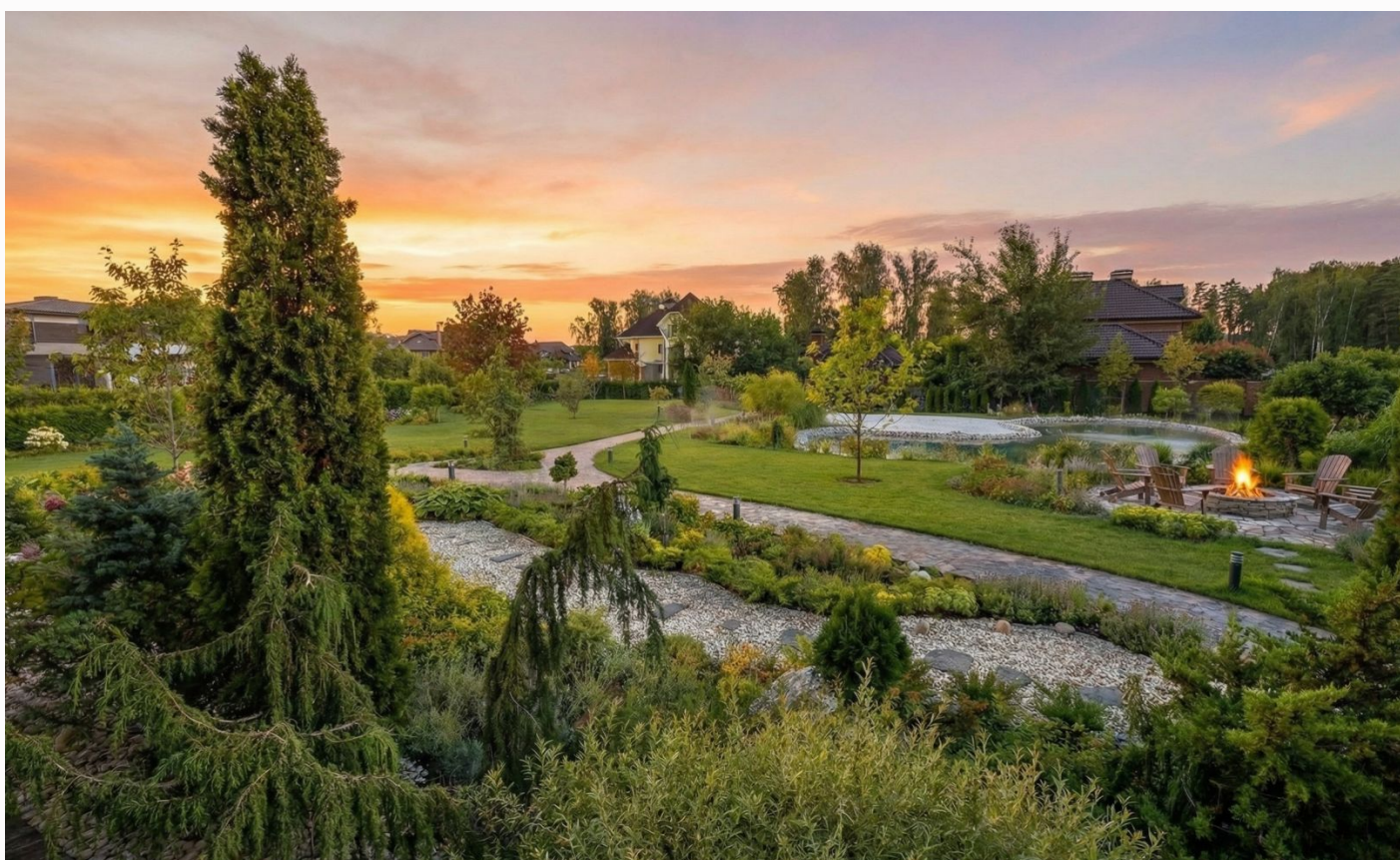
---

**Цоколь:** холл, винная комната, сигарная, тренажёрный зал с баром и санузлом, оружейная, кинотеатр, постирочная, техническое помещение, котельная, комната для персонала с санузлом.

**Этаж 1:** холл, прихожая, гостиная, столовая, кухня с кладовой, спальня с санузлом, кабинет, гардеробная, спа-зона с бассейном, сауной и санузлом, веранда.

**Этаж 2:** холл, мастер-спальня с гардеробной и санузлом, три спальни, санузел

**Дополнительные строения:** бассейн, помещение для персонала



---

## РЕЗИДЕНЦИЯ В КП КРОНА

Современная архитектура здания сразу привлекает взгляд: благородная серая штукатурка, клинкерный кирпич и элегантная подсветка, которая мягко подчёркивает строгие линии фасада с наступлением вечера. Сквозь панорамные окна Rehau Delight открываются живописные виды на лес. Интерьеры, выдержанные в светлых тонах, отделаны с использованием керамогранита Atlas Concorde и инженерной доски Greenline 402, выложенной французской ёлочкой, а стены украшены изящными молдингами. Дом укомплектован тщательно подобранными предметами декора, мебелью от российских производителей, техникой Neff и Liebherr, а также сантехникой Hansgrohe. Для вдохновения и отдыха предназначены уютная гостиная с камином, открытая веранда и пять спален, для работы - уединённый кабинет, а для расслабления - роскошная спа-зона с сауной и бассейном 3,5 на 15 метров. Цокольный уровень превращён в центр развлечений с винной и сигарной комнатами, тренажёрным залом с баром, оружейной и домашним кинотеатром, оснащённым оборудованием Integra, проектором JVC и акустикой Klipsch. На участке выполнен

---

ландшафтный дизайн - здесь можно вдыхать аромат свежескошенной травы, наслаждаться отдыхом у собственного пруда, прогуливаться по мощёным дорожкам в тени высоких деревьев и любоваться декоративными кустарниками, фруктовым садом и цветниками. Уличное освещение создаёт неповторимую атмосферу, завершая картину идеальной резиденции.









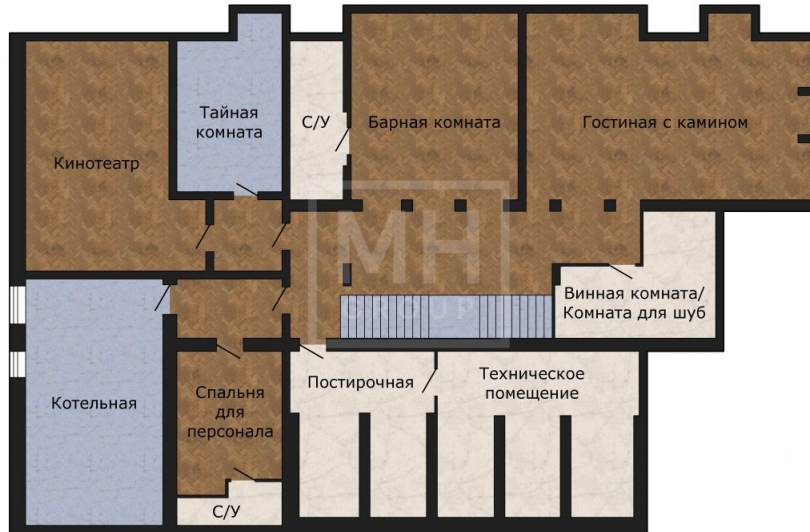






# Планировки

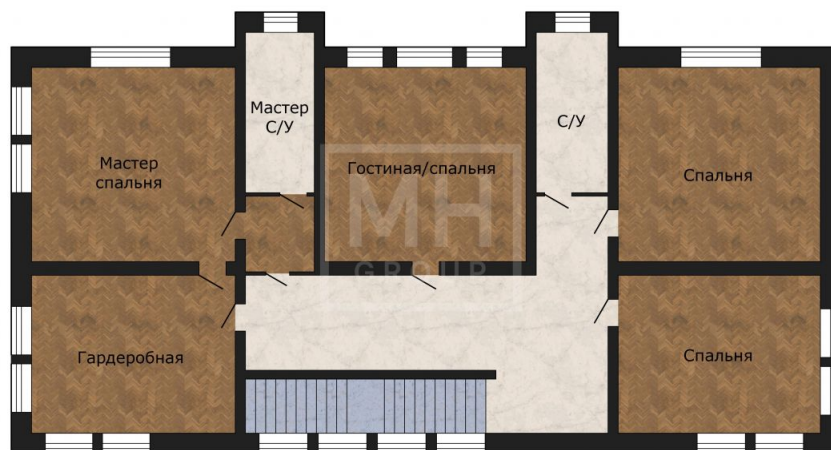
## ЦОКОЛЬ

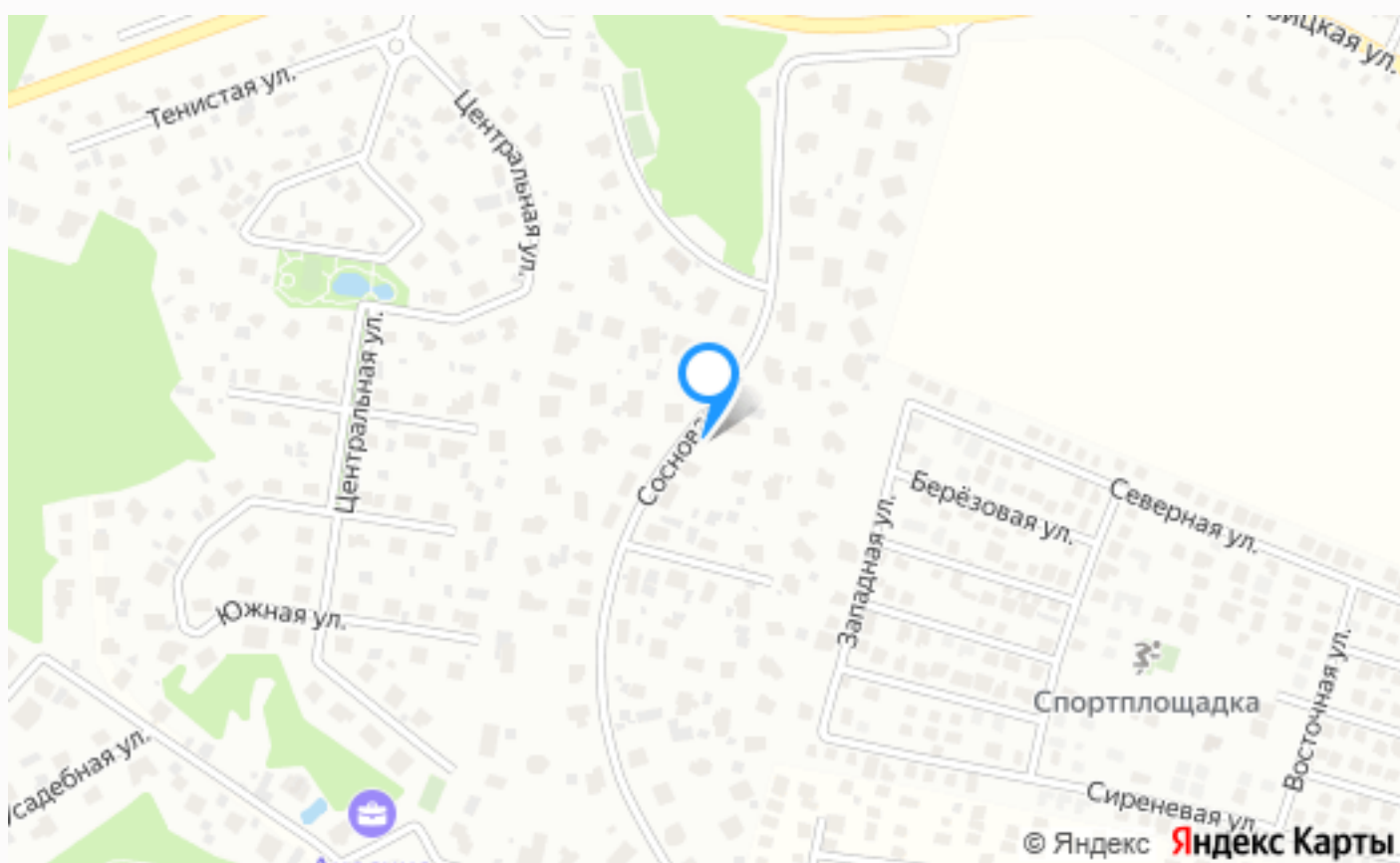


## 1 ЭТАЖ



## 2 ЭТАЖ





---

## Расположение

Аносино,



---

## Крона

Живописная местность, речка Истра, березовая роща не могут не привлечь к себе внимание ценителей всего прекрасного. Благоустройство территории поселка «Крона» продумано для максимально спокойной загородной жизни. Комфортная инфраструктура европейского класса обеспечивается инженерными коммуникациями поселка, которые выполнены в

---

строгом соответствии с мировыми стандартами проектирования и строительства.

Жизнедеятельность поселка обеспечивают центральные коммуникации (электроснабжение, газоснабжение, водоснабжение, водоотведение, телефонизация). На территории поселка отсутствуют общественные шумные заведения, не бывает посторонних лиц (что обеспечивается круглосуточной охраной). Данные условия, обеспечат Вам полный комфорт и безопасность, для постоянного проживания на коттеджной территории, в том числе, с детьми. Кроме того, на территории поселка имеется собственная детская площадка и парковая территория для прогулок.

---

## О месте



25 км от  
МКАД



Садовый



Парки спорта  
и отдыха



Детская  
площадка



Охрана

# ЭТОТ ДОМ ЖДЕТ ИМЕННО ВАС!

РЕЗИДЕНЦИЯ В КП КРОНА

**52.5 сот.**

Площадь участка

**1280 м<sup>2</sup>**

Площадь дома

**25 км**

Расстояние от МКАД

ID 12744