



## УЮТНЫЙ ЛЕСНОЙ УЧАСТОК В КП КОТТОН ВЕЙ

---

**12 сот.**

Площадь участка



---

**24 км**



Расстояние от МКАД

ID 12767



 Рублёво-Успенское  12 сот.  
шоссе

 ИЖС

 магистральный  да

 центральное

 центральная

---

## УЮТНЫЙ ЛЕСНОЙ УЧАСТОК В КП КОТТОН ВЕЙ

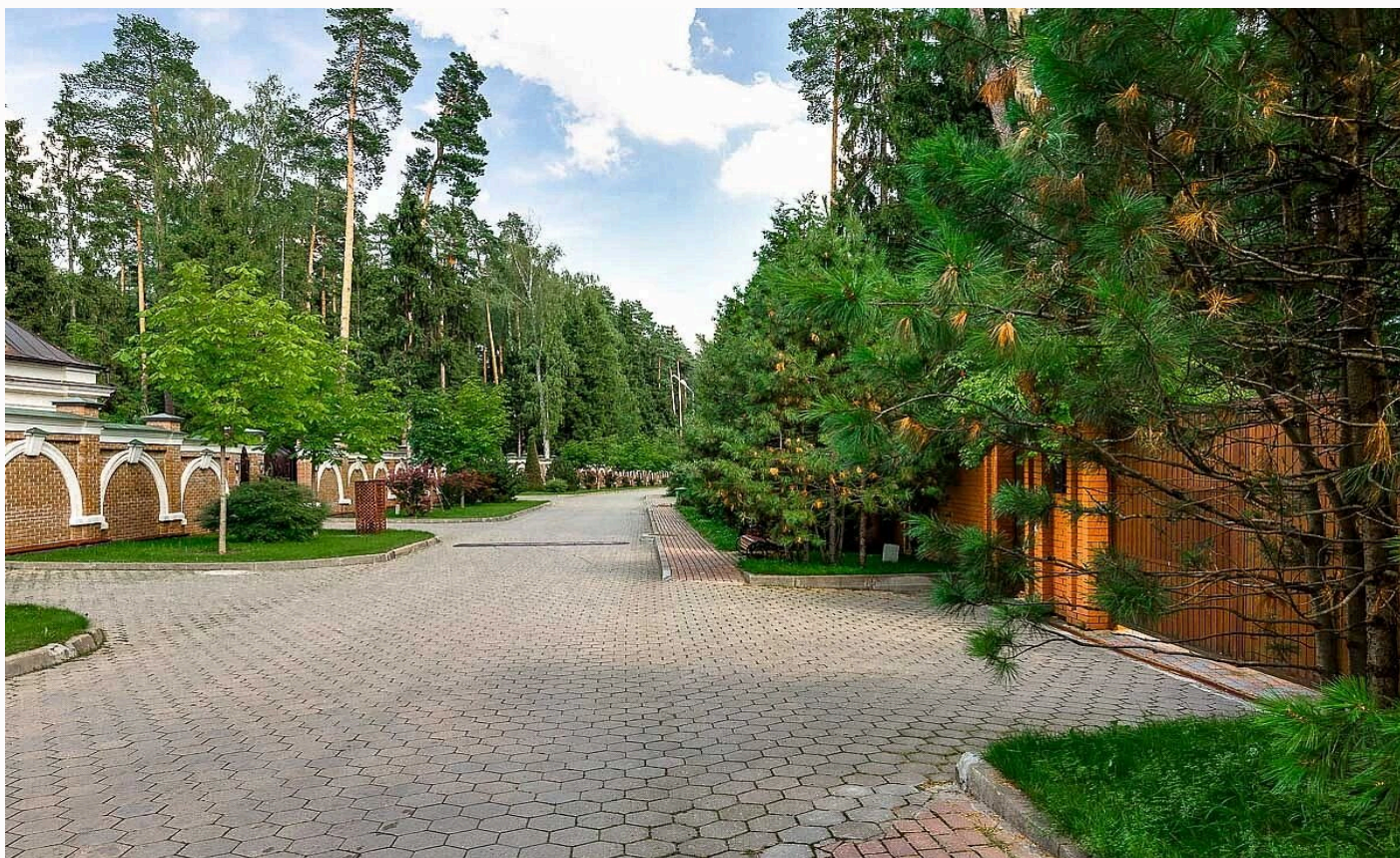
Прекрасный лесной участок правильной формы в тихой части поселка Коттон Вей на Рублево-Успенском шоссе.



---

## Расположение

Николина гора,



---

## Никологорский (Коттон Вэй)

Коттеджный поселок Никологорское или Коттон Вэй, это один из самых известных элитных поселков, построен рядом со стародачным посёлком писателей, ученых и актеров, в экологически чистой зоне в центре Николиной Горы, на территории 100 га живописного реликтового леса в 24 км от МКАД. Добираться до поселка очень удобно как по Рублево-

---

Успенскому шоссе, так и по платной дороге. Расположение в районе престижной застройки, гарантирует приятное соседство и близость к развитой инфраструктуре. Поселок хорошо вписан в природное окружение, и насчитывает около 220 элитных особняков, возведенные по уникальным авторским проектам в разных стилях. Площадь строений — от 500 до 1000 кв. метров. К каждому дому примыкает благоустроенный участок от 30 до 130 соток, на которых созданы настоящие ландшафтные шедевры среди вековых сосен и елей. Коммуникации в поселке все центральные. Поселковые сборы одни из самых низких на Рублёвке. В поселке у КПП расположен известный на Рублевке семейный клуб Николина гора с фитнес-клубом (бассейн, джакузи, солярий, баня, массажный кабинет), детским клубом, салоном красоты, рестораном. Также с посёлком граничит «Природный резерват Масловская дача» площадью 740 га, который благоустроен со стороны КП «Никологорское» для комфортных пеших и вело прогулок. В шаговой доступности лечебно-

---

оздоровительная база пансионата «Сосны». В 5-10 минутах езды от поселка находятся Ломоносовская школа №5 и Международная английская школа. За безопасность проживания в поселке отвечает собственная военизированная охранная служба. Въезд осуществляется через контрольно-пропускной пункт, ведется круглосуточное видеонаблюдение. Осуществляется патрулирование улиц. КП Никологорское (Коттон Вэй) – уникальный посёлок для тихой и размеренной семейной жизни.

---

## О месте



24 км от  
МКАД



Платная  
трасса



Школы  
и гимназии



Парки спорта  
и отдыха



Детская  
площадка



Охрана

# ЭТОТ УЧАСТОК ЖДЕТ ИМЕННО ВАС!

УЮТНЫЙ ЛЕСНОЙ УЧАСТОК В КП КОТТОН ВЕЙ

---

**12 сот.**

Площадь участка

---

**24 км**

Расстояние от МКАД

ID 12767