



## ПРОСТОРНЫЙ ДУПЛЕКС В ДОВИЛЕ

**6.6 сот.**

Площадь участка

**367.2 м<sup>2</sup>**

Площадь дома


**11 км**


Расстояние от МКАД

ID 12810



 Минское шоссе

 367.2 м<sup>2</sup>

 6.6 сот.

 ИЖС

 3

 5 санузлов

 магистральный

 да

 центральное

 центральная

ID 12810

---

**Мансарда:** две детские спальни с индивидуальными с/у

**Цоколь:** полуцокольное помещение: котельная, кладовая, комнаты для хранения, комната для персонала

**Этаж 1:** гардеробная, две гостиных, кухня-столовая, с/у

**Этаж 2:** мастер-этаж: спальная, гардеробная, ванная комната с балконом, кабинет с балконом, кабинет.

**Дополнительные строения:** гараж м\м, доп. строения, помещение для персонала



---

## ПРОСТОРНЫЙ ДУПЛЕКС В ДОВИЛЕ

Дуплекс, площадью 370 кв.м. расположен в одном из самых красивых поселков Подмосковья и прекрасно подойдет для загородной жизни. В каждой детали поселка, можно узнать следование канонам французского города Довиль. Красочные фасады домов выполнены в нормандском стиле по индивидуальным проектам. Изысканность прослеживается и в интерьере этого изумительного дуплекса - изящные элементы отделки, высокие потолки, лепнина. Планировка хорошо продуманна, а материалы использованные в отделке, исключительно премиальные. При входе есть вместительная гардеробная, система хранения, организованы кладовые помещения, постирочная и комната для персонала. На первом этаже располагаются две уютные гостиные, объединенные общим пространством. Большая кухня-столовая со свечным камином и стеклянными витринами укомплектована техникой Smeg и имеет свой выход на летнюю террасу с зоной готовки. Весь второй этаж занял мастер-блок с большой гардеробной и эффектной ванной комнатой, просторный кабинет и комната с балконом. А на третьем, мансардном этаже,

---

расположились две чудесные спальни со своими санузлами, отделанными разными сортами мрамора и испанской плитки. Красивые люстры обрамляют потолок и стены, на полу уложена дубовая доска. Элегантная лестница из мрамора и травертина, с теплой подсветкой, завершает целостность этого уютного пространства. В помещениях установлены системы видеонаблюдения, охраны и пожарная сигнализация.











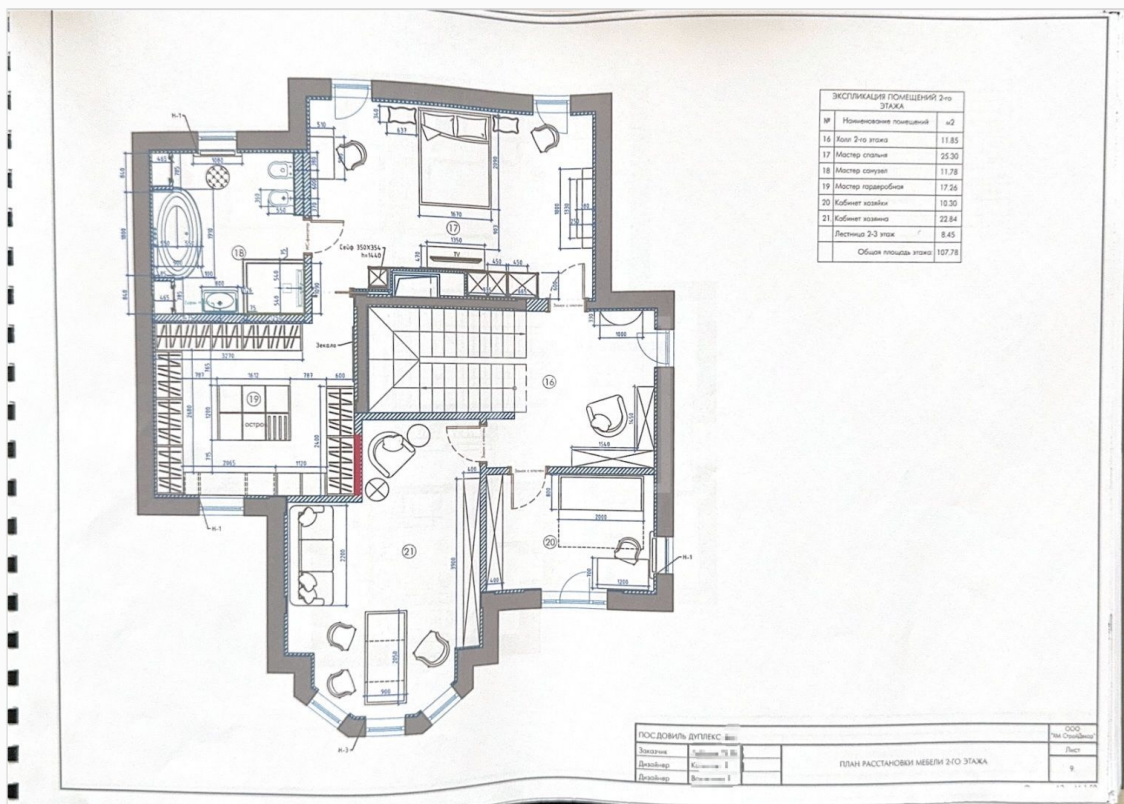
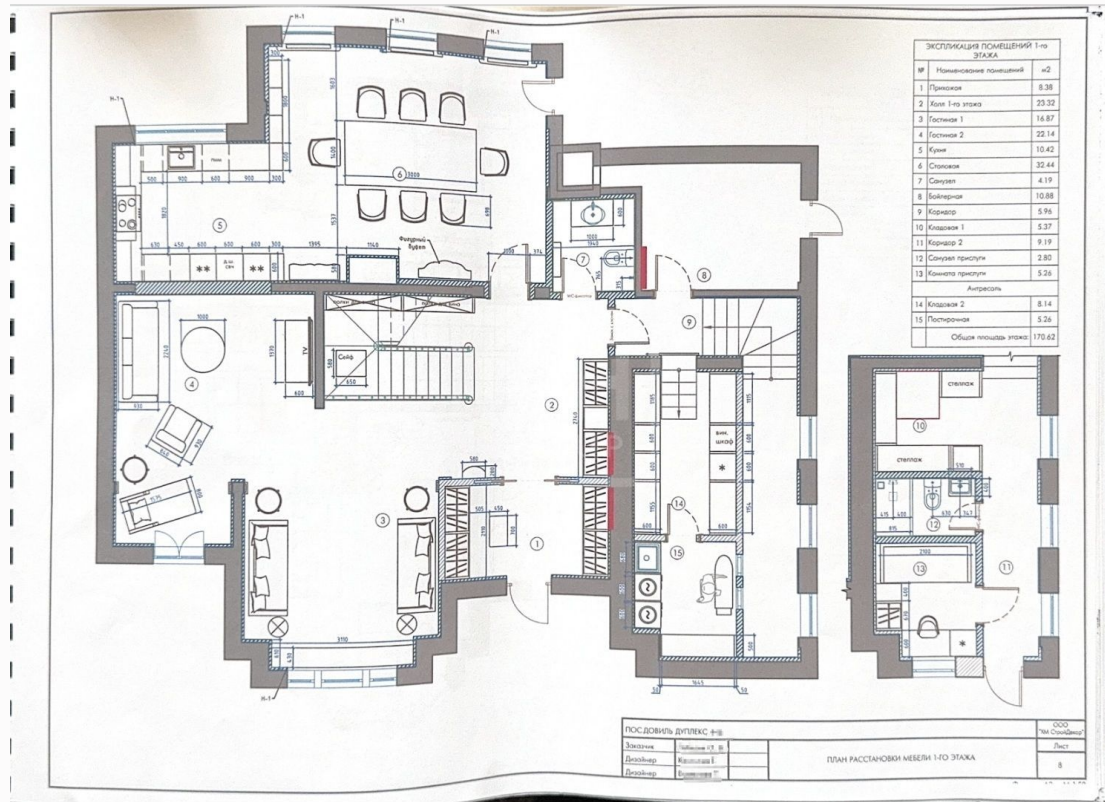


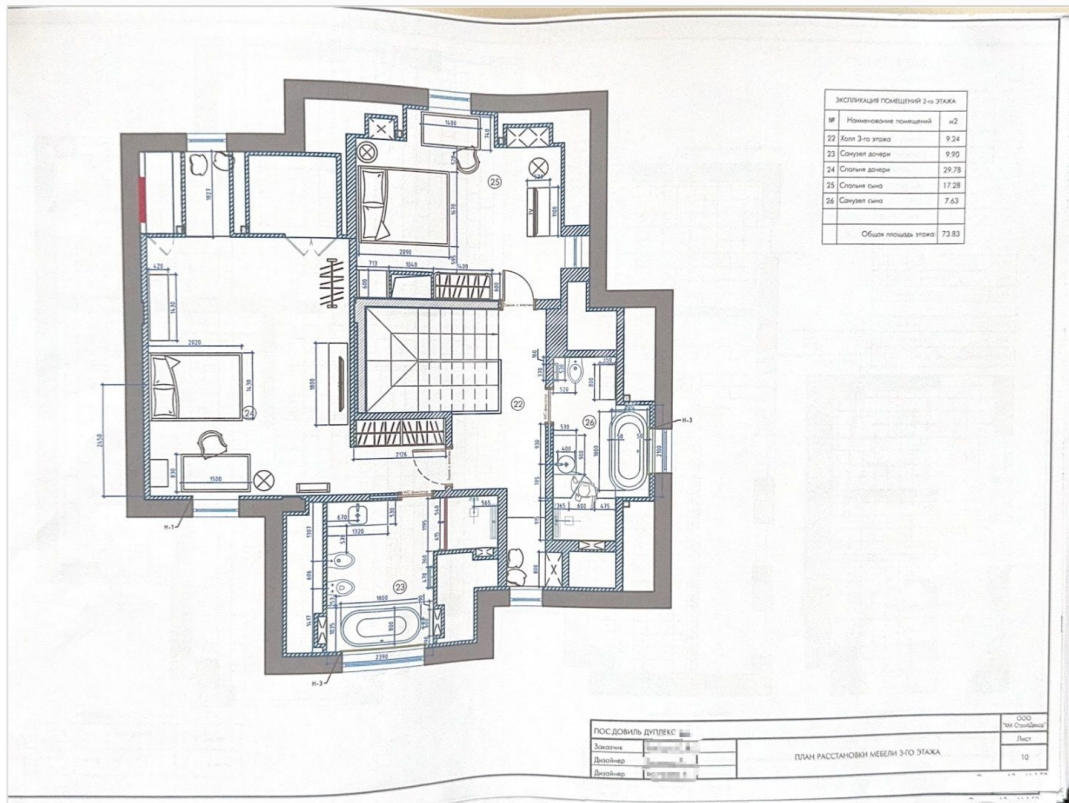






# Планировки







---

## Расположение

Озёрная улица, Одинцово, Довиль, Московская область



---

## Довиль

Добро пожаловать в "Довиль" – премиальный загородный посёлок, где французская элегантность встречается с российским шиком. Расположенный в престижном Одинцовском районе, этот уникальный проект воплощает в себе всё самое лучшее, что может предложить современная загородная жизнь. На территории в 64 гектара расположились более 100 изысканных

---

коттеджей и таунхаусов, каждый из которых – это произведение архитектурного искусства, вдохновлённое стилем знаменитого французского курорта. Центральным элементом посёлка является живописное озеро площадью 16 гектаров с лодочным причалом, где можно насладиться умиротворяющими прогулками по берегу. Закрытая территория под круглосуточной охраной оборудована собственным парком в стиле версальских садов, где каждый уголок продуман для комфортного отдыха. Развитая инфраструктура посёлка включает: ресторан высокой кухни, современный спортивный комплекс, SPA-центр, детские игровые площадки, многофункциональный клуб, торговый квартал с пекарней, кафе и мини-маркетом. “Довиль” - это статус, это стиль жизни, это Ваш идеальный дом в одном из самых престижных мест Подмосковья. Здесь роскошь становится реальностью, а каждый день наполнен комфортом и элегантностью.

---

## О месте



11 км от  
МКАД



Платная  
трасса



Школы  
и гимназии



Парки спорта  
и отдыха



Детская  
площадка



Охрана

# ЭТОТ ДОМ ЖДЕТ ИМЕННО ВАС!

ПРОСТОРНЫЙ ДУПЛЕКС В ДОВИЛЕ

**6.6 сот.**

Площадь участка

**367.2 м<sup>2</sup>**

Площадь дома

**11 км**

Расстояние от МКАД

ID 12810