



ТАУНХАУС 169 М² ЭТ.

1.7 сот.

Площадь участка

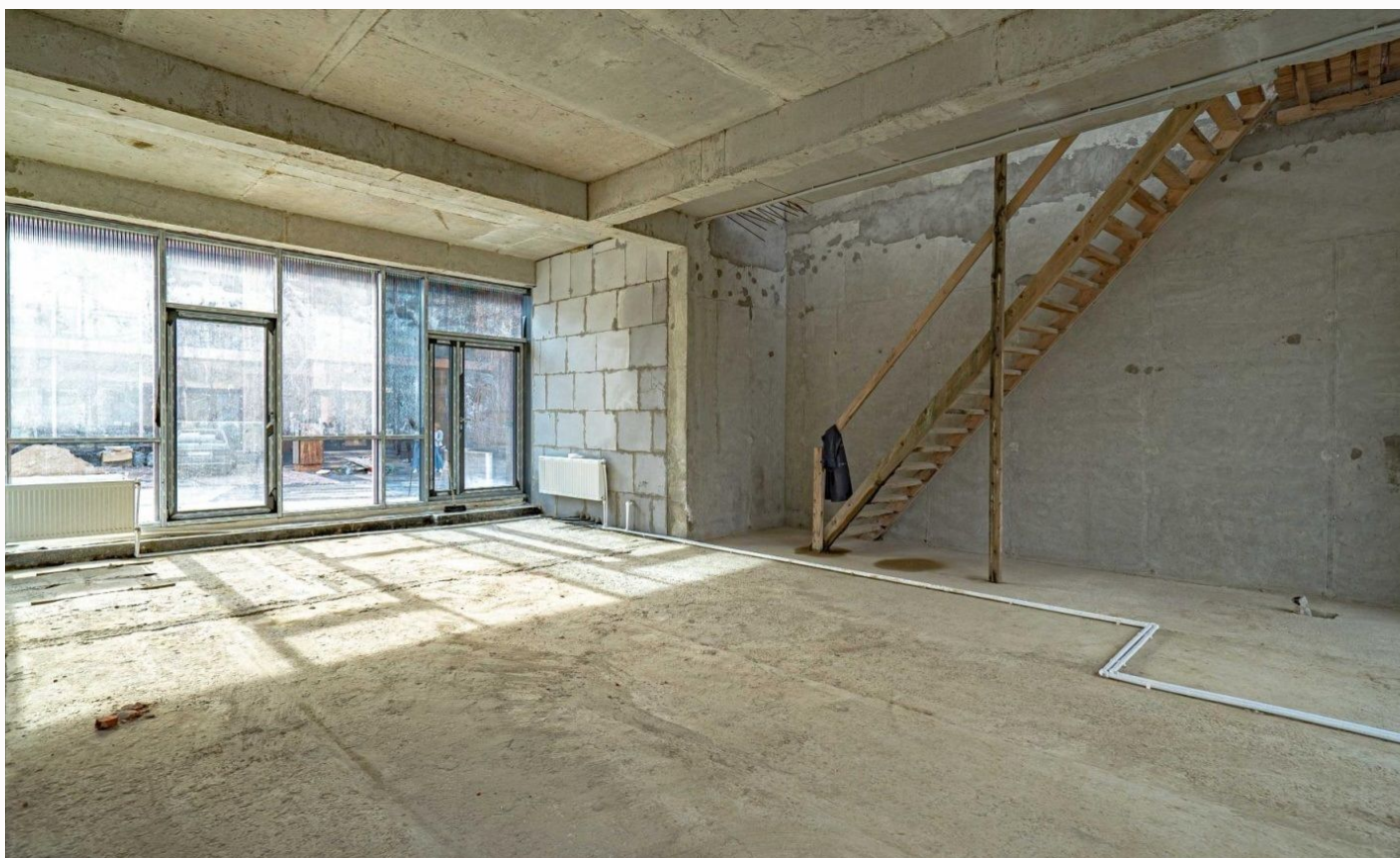
169 м²

Площадь дома


23 км

Расстояние от МКАД

ID 12828



 Новорижское шоссе  169 м²

 1.7 сот.

 ИЖС

 3

 магистральный

 да

 центральное

 центральная

Этаж 1: гостиная, кухня-столовая, с/у, терраса, котельная

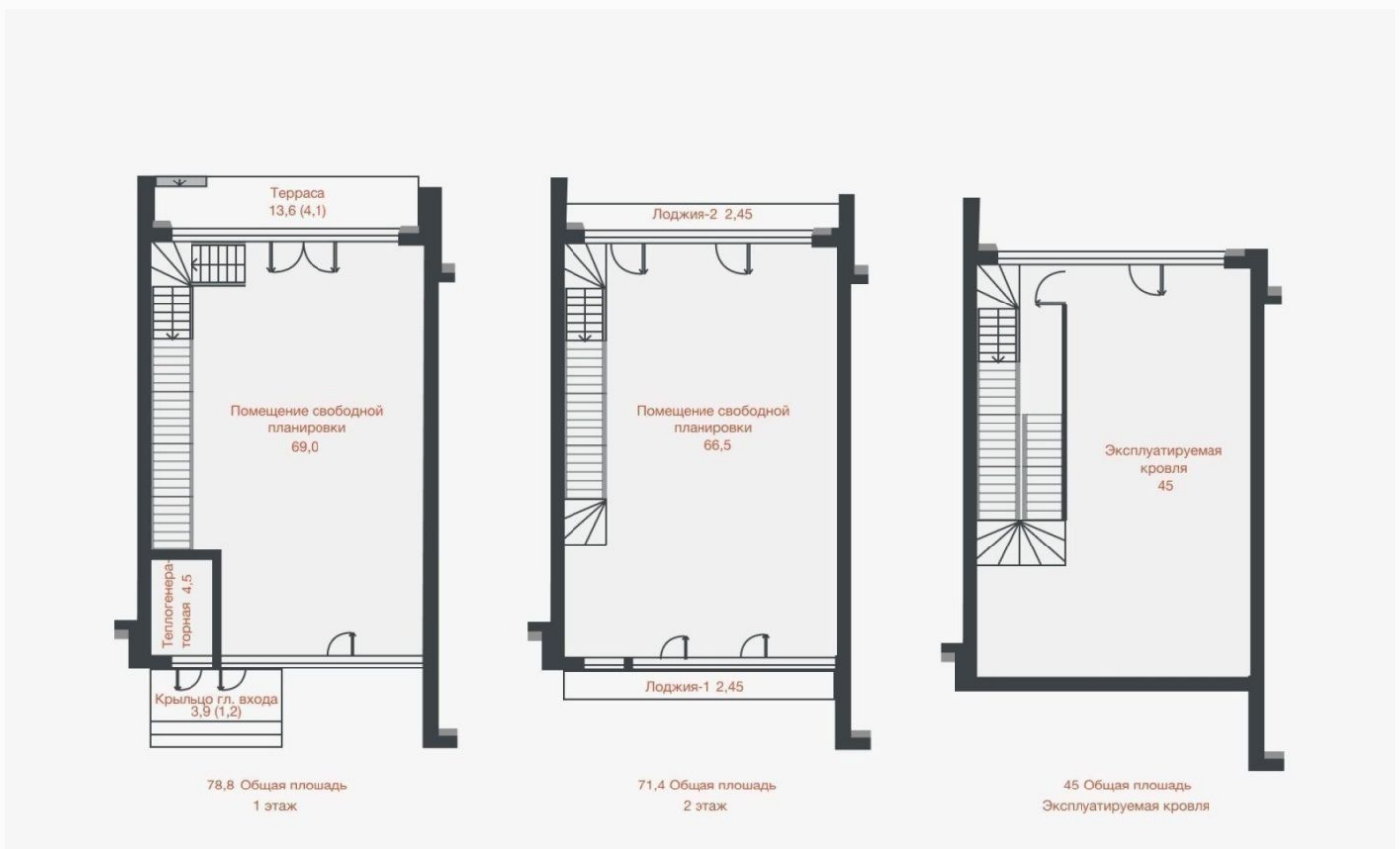
Этаж 2: холл, 2 спальни со своими с/у, кабинет, балкон

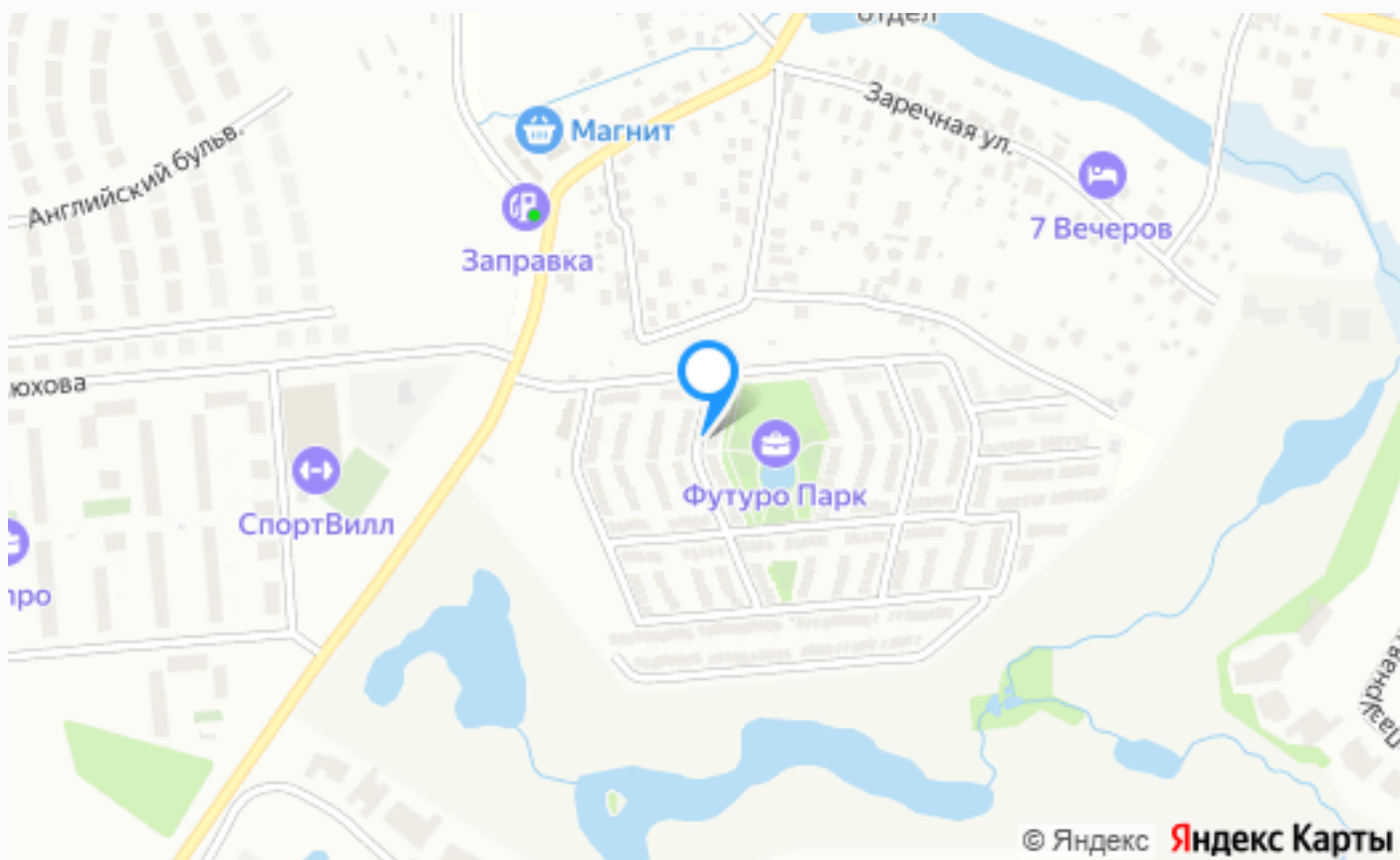
Этаж 3: выход на эксплуатируемую кровлю



ТАУНХАУС 169 М² ЭТ.

Предлагается к продаже Таунхаус в Футуро парк- самая низкая цена в поселке без отделки! Хорошая тихая локация, 1-я очередь, соседи справа живут! Таунхаус остеклен по всей ширине и высоте фасадов, что, в сочетании с высокими потолками, делает дом очень светлым и создаёт ощущение единения с природой. Есть готовый дизайн проект первого этажа и планировочное решение на весь таунхаус.





Расположение

Покровское,



Futuro Park (Футуро Парк)

В 26 км от Москвы на Новорижском шоссе, среди лучших коттеджных поселков, уютно разместился на площади 17,8 га, новый премиальный поселок таунхаусов "Futuro Park". Отличительной особенностью данного проекта является строгая геометрия и линейность застройки. Футуристичный дизайн и интересный конструктив зданий с фантастическим

панорамным остеклением, делает этот жилой комплекс ярким и впечатляющим! Все таунхаусы наполнены светом и имеют два либо три уровня и площадь - 168 или 238 кв.м., а придомовые участки достигают 3,4 соток. Задний двор каждого домовладения озеленен и украшен живой изгородью и крупномерами, а у входной группы оборудована парковка для двух автомобилей. Внутренняя инфраструктура поселка еще находится в стадии реализации и она уже достаточно богата и насыщена. В центральной части, на площади около 1 га, разбит парк, засаженный многолетними деревьями и декоративными кустарниками, радующий прогулочными дорожками, детскими и спортивными площадками и открытым плавательным бассейном с зоной отдыха. В ближайшее время будет построен ресторан с летней верандой и масштабный комплекс, где разместится крытый плавательный бассейн для детей и взрослых и фитнес-центр с фитобаром и сауной. Территория поселка огорожена и находится под круглосуточным наблюдением,

въезд осуществляется строго через контрольно-пропускные пункты. Недалеко от КПП расположится торгово-административный центр с продуктовым магазином и офисами обслуживающей организации, а также, будет разбит еще один небольшой, но уютный сквер, благодаря которому общая площадь зеленых насаждений поселка составит более 2,2 га.

«Футуро Парк» - идеальный вариант загородного жилья для тех, кто мечтает купить таунхаус на Новорижском шоссе.

О месте



23 км от
МКАД



Школы
и гимназии



Парки спорта
и отдыха



Детская
площадка



Охрана

ЭТОТ ДОМ ЖДЕТ ИМЕННО ВАС!

ТАУНХАУС 169 М² ЭТ.

1.7 сот.

Площадь участка

169 м²

Площадь дома

23 км

Расстояние от МКАД

ID 12828