

УЧАСТКИ НОВОЙ ОЧЕРЕДИ В ПРОЕКТЕ ПОКРОВСКОЕ РУБЦОВО.

16.54 сот.

Площадь участка

45 км


Расстояние от МКАД

ID 12845

ПЛАН Новой очереди



Новорижское шоссе  16.54 сот.

 дачное
строительство

 магистральный

 да

 центральное

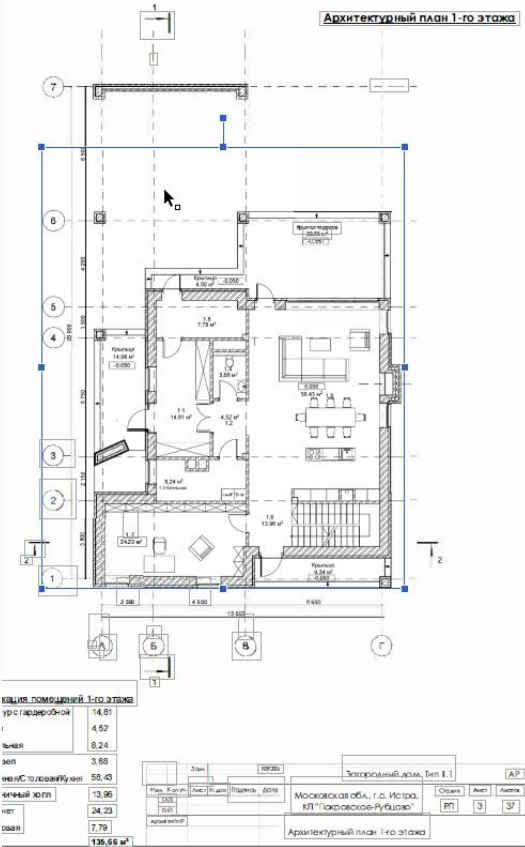
 центральная

УЧАСТКИ НОВОЙ ОЧЕРЕДИ В ПРОЕКТЕ ПОКРОВСКОЕ РУБЦОВО.

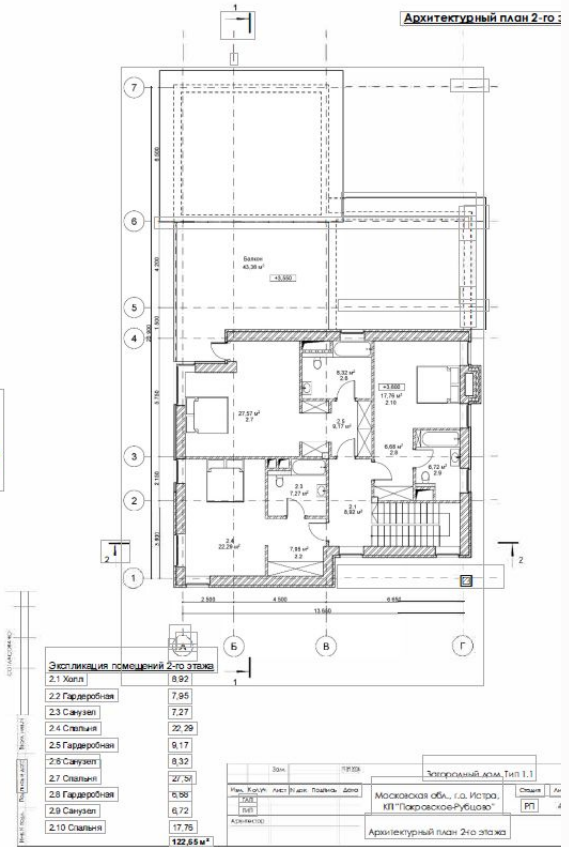
Участки в обжитом поселке со своей инфраструктурой и современными коммуникациями - редкое предложение на престижном Новорижском направлении. «Покровское-Рубцово» - уникальный жилой поселок, утопающий в зелени, расположенный на территории старинной усадьбы 18 века, рассчитанный на 90 домовладений в единой архитектурной концепции. Это место для тех, кто ценит приватность, природную эстетику и высокий уровень загородной жизни. Формат поселка обеспечивает особую атмосферу уединения, тишины и достойного окружения, а также позволяет сохранить оптимальный баланс между приватностью загородной резиденции и удобной доступностью столицы. Территория поселка - 41 Га, из которых 7 Га - площадь парка. Центральные коммуникации по границам участков: газ, вода, канализация, электричество. Асфальтированная широкая дорога. Пешеходные дорожки из тротуарной плитки. Современные фонари вдоль дорог и прогулочных зон. В поселке особая инфраструктура - усадебный парк с липовой аллеей и рукотворным прудом, теннисный

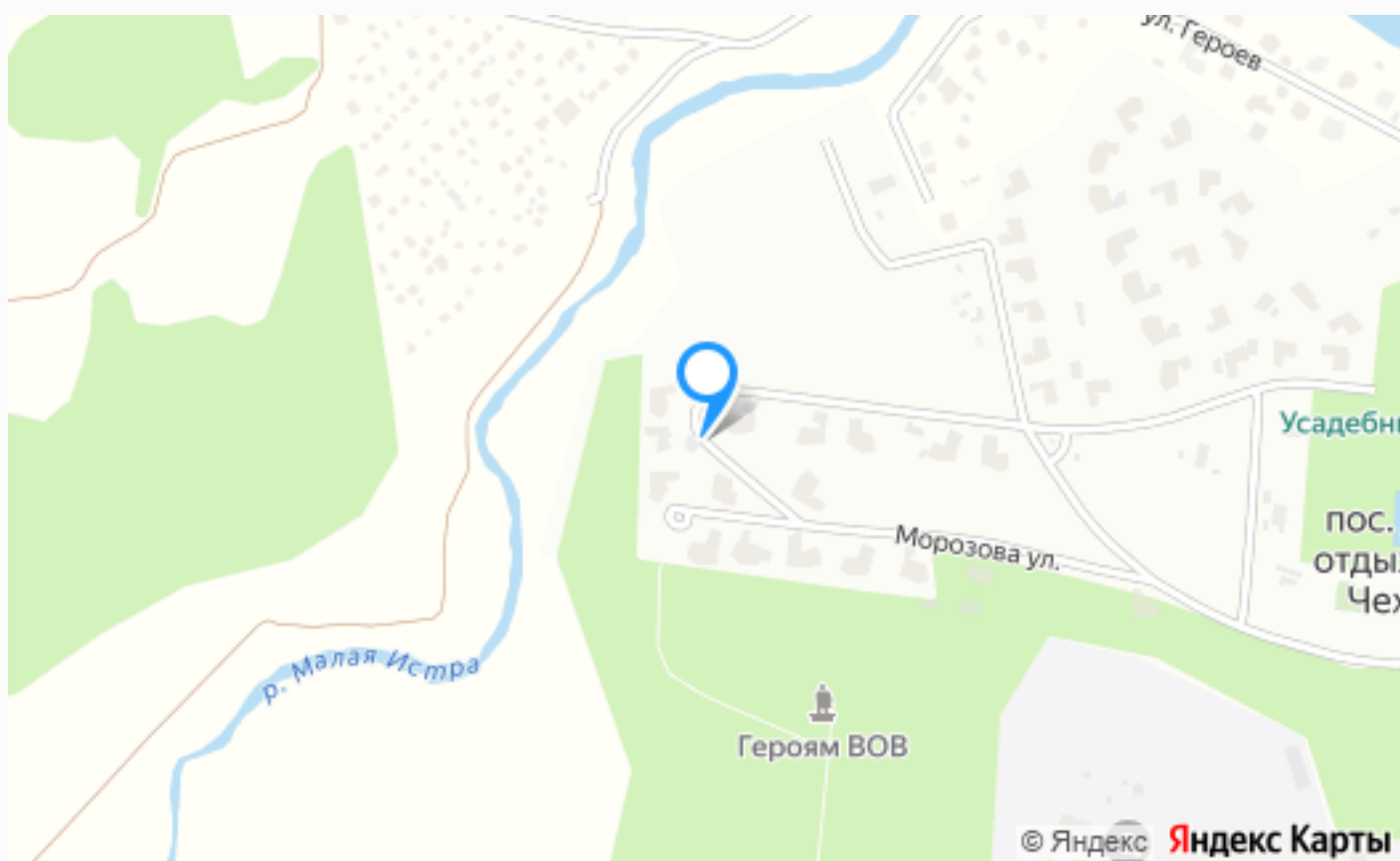
корт, детская площадка. В 10-ти минутах ходьбы от «Покровского-Рубцово» расположен 5-звездочный отель АМАКС «Новая Истра» с расширенной премиум-инфраструктурой: физкультурно-оздоровительным комплексом, ресторанами, кафе и барами, спа-комплексами и косметологическими услугами, детскими площадками и развлечениями. В Подарок проект дома три варианта на выбор со всей технической документацией! Возможно строительство дома под покупателя, в стилистике представленной на фотографиях, а так же со своими изменениями по фасадам.





Архитектурный план





Расположение

Пионерский,



Покровское-Рубцово

Покровское Рубцово - это прекрасное место для проведения досуга и отдыха вдали от городской суеты. Расположенный на берегу реки Малая Истра недалеко от поселка Пионерский, это место может стать отличным выбором для тех, кто ищет комфорт, уют и безопасность в своем жилье. Гуляя по самому поселку, можно заметить, что архитектура зданий сочетает в

себе элементы классического загородного стиля и современности. Пейзажи гармонично сочетаются с окружающей природой, и невозможно не почувствовать ее красоту и величие. Среди мест, которые стоит посетить, можно выделить парк "Лесной" и парк "Истринский", где можно отлично провести время на свежем воздухе и насладиться красивыми пейзажами природы. Для любителей активного отдыха и спорта в Покровском Рубцово можно найти много интересных мест. К примеру, конно-спортивный клуб "Los Establos" и фитнес-клуб санаторий "Новая Истра" с отличным бассейном и целым спортивно-оздоровительным комплексом. Они будут интересны для всех, кто заботится о своем здоровье и физической форме. Если вы захотите порадовать себя или как-то изменить свой имидж, то рекомендуется посетить салоны красоты "BeautyLine" и "Истра Лайф". После такого насыщенного дня обязательно стоит посетить арт-кафе "Провинция" и уютный ресторан "Нильс". Здесь можно попробовать

очень вкусную еду и отдохнуть в уютной атмосфере. Для Детей здесь есть несколько садов и школ а также свой зоопарк ZOOландия. А для тех кто ценит свое время недалеко расположен Хелипорт Истра. Всё это делает Покровское Рубцово одним из лучших мест для комфортного проживания в Подмосковье. Если вы ищите идеальное место, чтобы воплотить все свои мечты, то – это идеальный выбор!

О месте



45 км от
МКАД



Школы
и гимназии



Парки спорта
и отдыха



Детская
площадка



Охрана

ЭТОТ УЧАСТОК ЖДЕТ ИМЕННО ВАС!

УЧАСТКИ НОВОЙ ОЧЕРЕДИ В ПРОЕКТЕ
ПОКРОВСКОЕ РУБЦОВО.

16.54 сот.

Площадь участка

45 км

Расстояние от МКАД

ID 12845