



## ДОМОВЛАДЕНИЕ ПОД КЛЮЧ В ПОСЕЛКЕ НОВОРИЖСКИЙ

**12 сот.**

Площадь участка

**470 м<sup>2</sup>**

Площадь дома

**23 км**

Расстояние от МКАД

ID 12850



📍 Новорижское шоссе 📐 470 м<sup>2</sup>

📏 12 сот.

📄 ИЖС

📈 2

🔑 под ключ

🚗 4

🚽 4 санузла

🏠 гостевой дом

🔥 барбекю

🌸 по границе

💡 да

💧 центральное

🚰 центральная

ID 12850

---

**Этаж 1:** холл, гардеробная, гостиная+кухня+столовая с камином, спальня с с/у, кабинет, с/у, котельная, терраса

**Этаж 2:** холл, мастер-спальня с с/у, 3 спальни, гардеробная, с/у, гостиная, ванная комната, постирочная

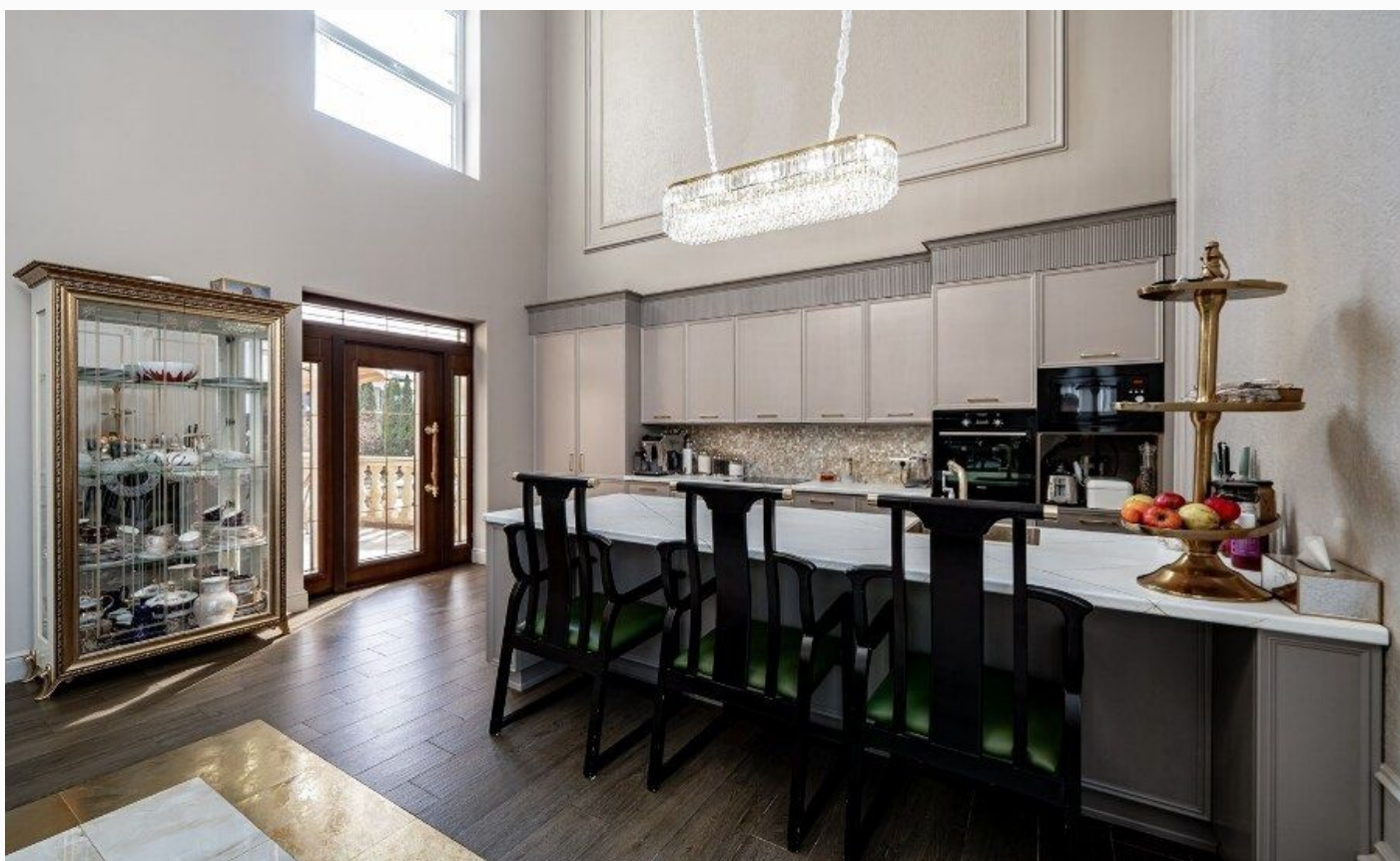
**Дополнительные строения:** гостевой дом, доп. строения, барбекю



---

## ДОМОВЛАДЕНИЕ ПОД КЛЮЧ В ПОСЕЛКЕ НОВОРИЖСКИЙ

Светлый и просторный дом в коттеджном поселке "Новорижский" расположенный рядом с центральным озером.

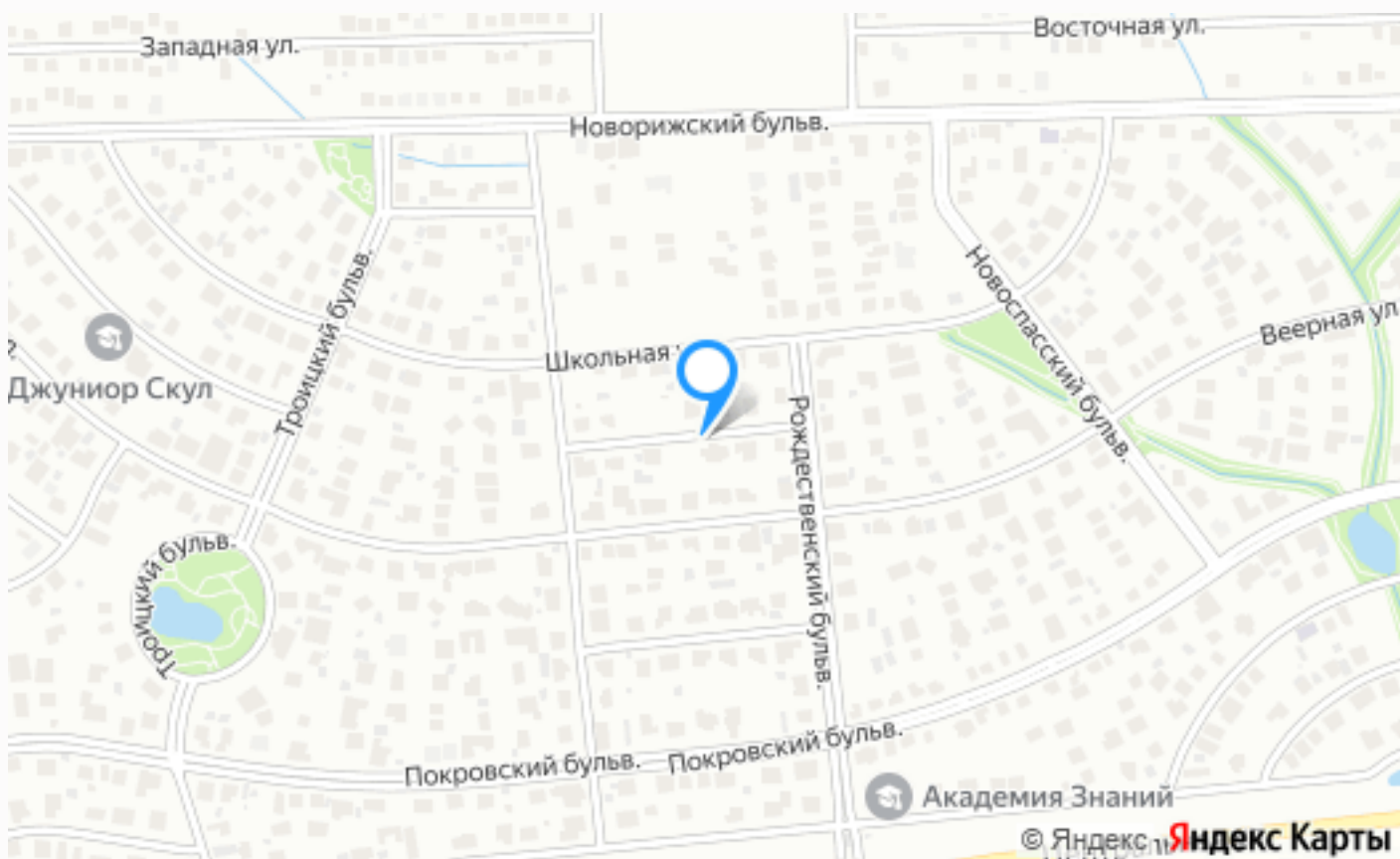












---

## Расположение

Покровское,



---

## Новорижский

Коттеджный поселок Новорижский находится в 27 км от МКАД по Новорижскому шоссе в окружении лесного массива. Удобное расположение поселка обеспечивает мобильность его жителей. Прямой выезд на скоростное Новорижское шоссе позволяет максимально быстро добраться до Москвы. В «Новорижском» можно купить дома в ценовых

---

сегментах от бизнес до премиум, выполненные под ключ или под отделку, дома из бруса или кирпича, расположенные у озера, канала или рядом с парком. Все коммуникации поселка - центральные. Территория поселка полностью огорожена, организовано несколько въездов, что создает каждому жителю комфортный доступ к своему дому. Осуществляется круглосуточное патрулирование территории. Демократичные поселковые сборы. В поселке созданы водные каналы и благоустроены три парковые зоны с озерами, детскими площадками и широкими бульварами. У одного из озер создан пляж для купания. Продуманное расположение детских и спортивных площадок дает возможность комфортно проводить время. Для детей также построены частные сады: "Baby Teddy", "Дивный Сад", "Casa Dei Bambini XXL", "Binny" и школы: "Покровская гимназия", "Новорижская школа", "Junior School", "Лицей", "Академия Знаний". К внешней высокоразвитой инфраструктуре относятся близко расположенные торговые и спортивно-развлекательные центры с

---

бассейнами и СПА-комплексами: Novaya Riga Outlet Village, ТЦ Pokrovsky, клуб-ресторан Ribambelle Village, Agalarov Golf & Country Club расположены всего в 3–5 минутах на машине. В пешей доступности находится продуктовый магазин. Если вы цените жизнь на природе и городской комфорт, то это лучшее место для проживания и отдыха.

---

## О месте



23 км от  
МКАД



Парки спорта  
и отдыха



Детская  
площадка



Охрана

# ЭТОТ ДОМ ЖДЕТ ИМЕННО ВАС!

ДОМОВЛАДЕНИЕ ПОД КЛЮЧ В ПОСЕЛКЕ  
НОВОРИЖСКИЙ

**12 сот.**

Площадь участка

**470 м<sup>2</sup>**

Площадь дома

**23 км**

Расстояние от МКАД

ID 12850