



ДОМ ПОД КЛЮЧ В КП ТРУВИЛЬ

14 сот.

Площадь участка

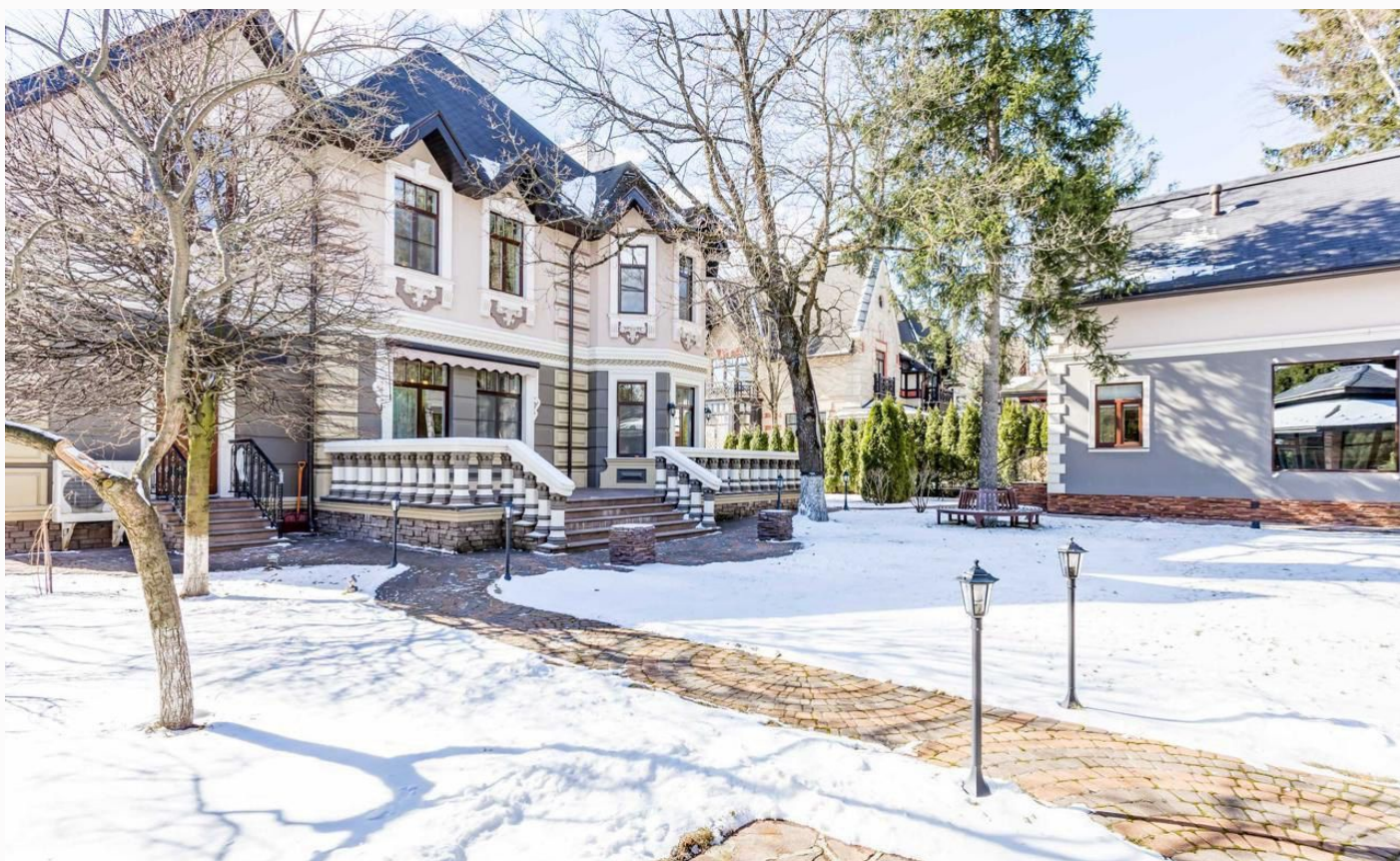
400 м²

Площадь дома


18 км

Расстояние от МКАД

ID 12883



 Можайское шоссе

 400 м²

 14 сот.

 ИЖС

 2

 под ключ

 4

 5 санузлов

 баня

 барбекю

 магистральный

 да

 центральное

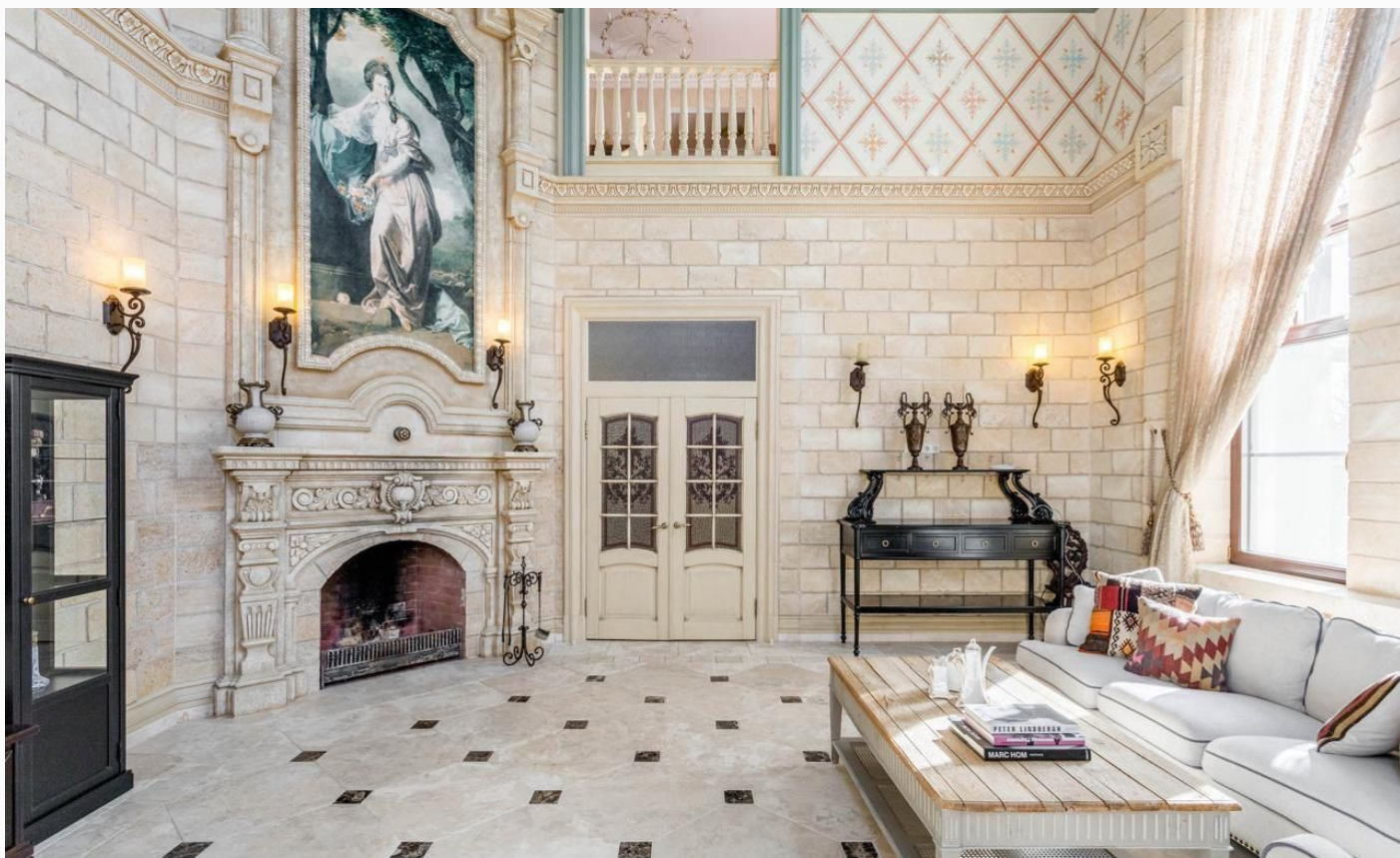
 центральная

ID 12883

Этаж 1: прихожая, холл, гостиная с камином, кухня-столовая, гостевая спальня со своей гардеробной, ванная комната, постирочная, котельная;

Этаж 2: холл, мастер-спальня со своей гардеробной и ванной комнатами, 2 детские спальни, ванная комната

Дополнительные строения: баня, гараж м\м, барбекю



ДОМ ПОД КЛЮЧ В КП ТРУВИЛЬ

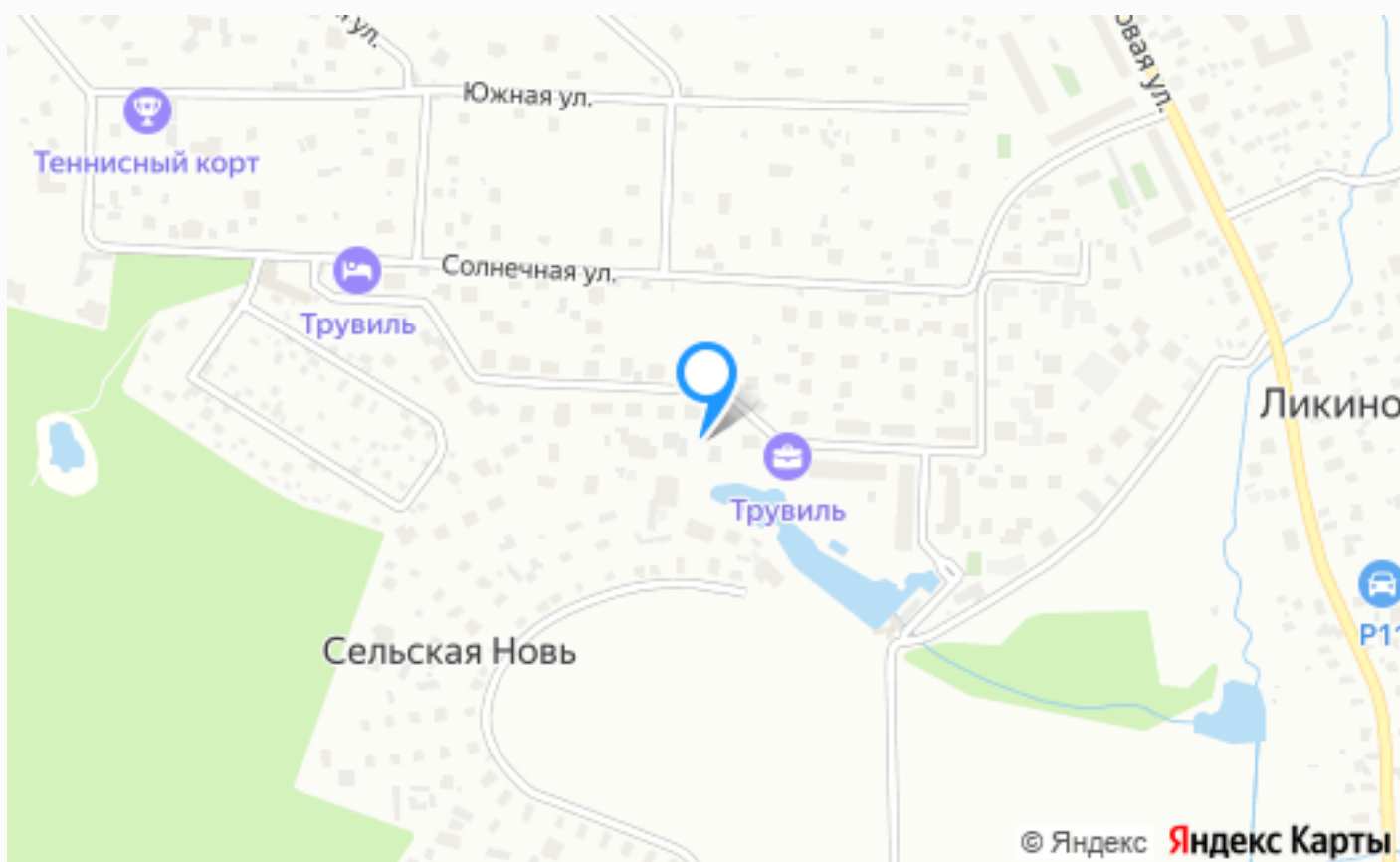
Дом в коттеджном посёлке Трувиль - это идеальное место для тех, кто ценит спокойствие и уединение, но при этом хочет иметь доступ ко всей современной инфраструктуре. Посёлок Трувиль отличается развитой инфраструктурой и благоустроенной территорией. Здесь созданы все условия для комфортной жизни: широкие дороги, зелёные насаждения, современные детские площадки и зоны для отдыха. Дом построен с учётом всех современных требований к комфорту и безопасности. Просторные комнаты, удобная планировка, качественные материалы — всё это делает дом не только стильным, но и долговечным. Поблизости от коттеджного посёлка "Трувиль" расположены различные объекты инфраструктуры, которые сделают вашу жизнь ещё более комфортной: магазины и супермаркеты; школы и детские сады, медицинские учреждения; спортивные и развлекательные комплексы. Всё это позволит вам сэкономить время и силы, которые вы сможете посвятить семье и отдыху. Выбирая дом в коттеджном посёлке "Трувиль", вы получаете не только уютное жильё, но и возможность жить в гармонии с природой, наслаждаясь всеми

преимуществами современной инфраструктуры. Этот дом станет вашим надёжным уголком, где вы сможете отдохнуть от городской суеты и провести время в кругу семьи.









Расположение

Ликино,



Трувиль

Трувиль поселок — особенный, атмосферный. Здесь живут очень разные, безусловно, талантливые и состоявшиеся как личности люди. В коттеджном поселке Трувиль принято здороваться на улицах и вовсе не обязательно запирают калитку. В поселке безопасно. Въезд осуществляется через одно из двух охраняемых КПП. На территории установлена система видео-

наблюдения, осуществляется круглосуточное патрулирование территории.

О месте



18 км от
МКАД



Платная
трасса



Парковый



Школы
и гимназии



Детская
площадка



Охрана

ЭТОТ ДОМ ЖДЕТ ИМЕННО ВАС!

ДОМ ПОД КЛЮЧ В КП ТРУВИЛЬ

14 сот.

Площадь участка

400 м²

Площадь дома

18 км

Расстояние от МКАД

ID 12883