



ДОМ В МАЛОМ САРЕЕВО

18.21 сот.

Площадь участка

787.3 м²

Площадь дома


14 км


Расстояние от МКАД

ID 12898



 Рублёво-Успенское шоссе

 787.3 м²

 18.21 сот.

 ИЖС

 2

 под ключ

 5

 7 санузлов

 баня

 бассейн

 барбекю

 магистральный

 да

 центральное

 центральная

ID 12898

Этаж 1: Прихожая, холл, с/у, гостиная, кухня-столовая, зона ТВ, спальня с с/у, бассейн, сауна, с/у, постирочная, котельная, гараж на 2 м/м, терраса

Этаж 2: Холл, 3 спальни с с/у и гардеробными, основная спальня с 2-я гардеробными, с/у и кабинетом, отдельный блок для персонала со своим входом (2 спальни, кухня, с/у).

Дополнительные строения: бассейн, баня, гараж м\м, барбекю, помещение для персонала



ДОМ В МАЛОМ САРЕЕВО

В коттеджном посёлке «Малое Сареево», всего в 13 км от МКАД по Рублёво-Успенскому шоссе (ближайшая локация к платной трассе) представлен современный дом площадью 650 квадратных метров, расположенный в частной части посёлка на участке 18 соток. Дом полностью готов к проживанию. Все комнаты укомплектованы, выполнена отделка, установлена мебель и бытовая техника от ведущих брендов. Все коммуникации подключены к центральным сетям, что обеспечивает стабильную работу всех систем и комфорт эксплуатации.











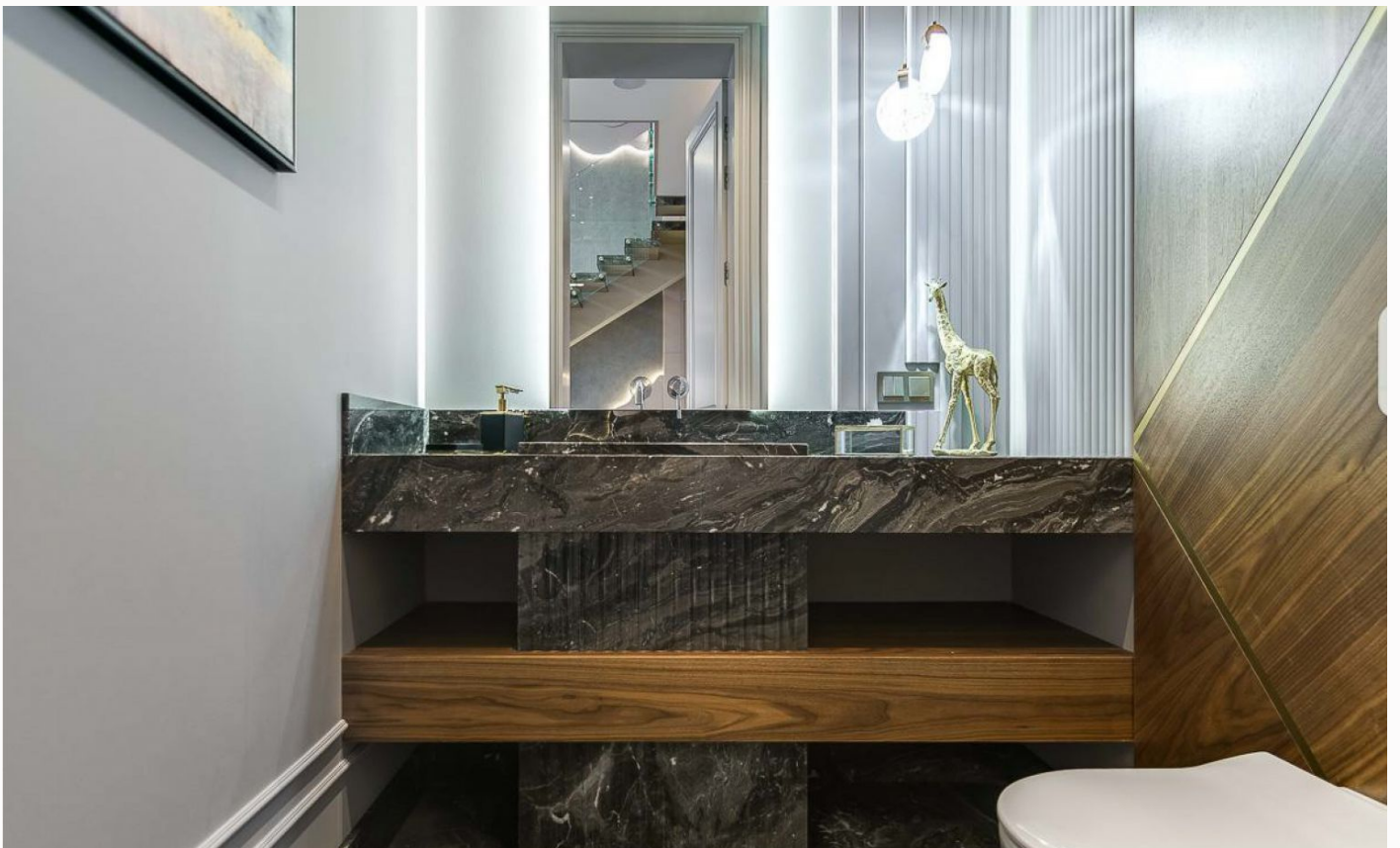


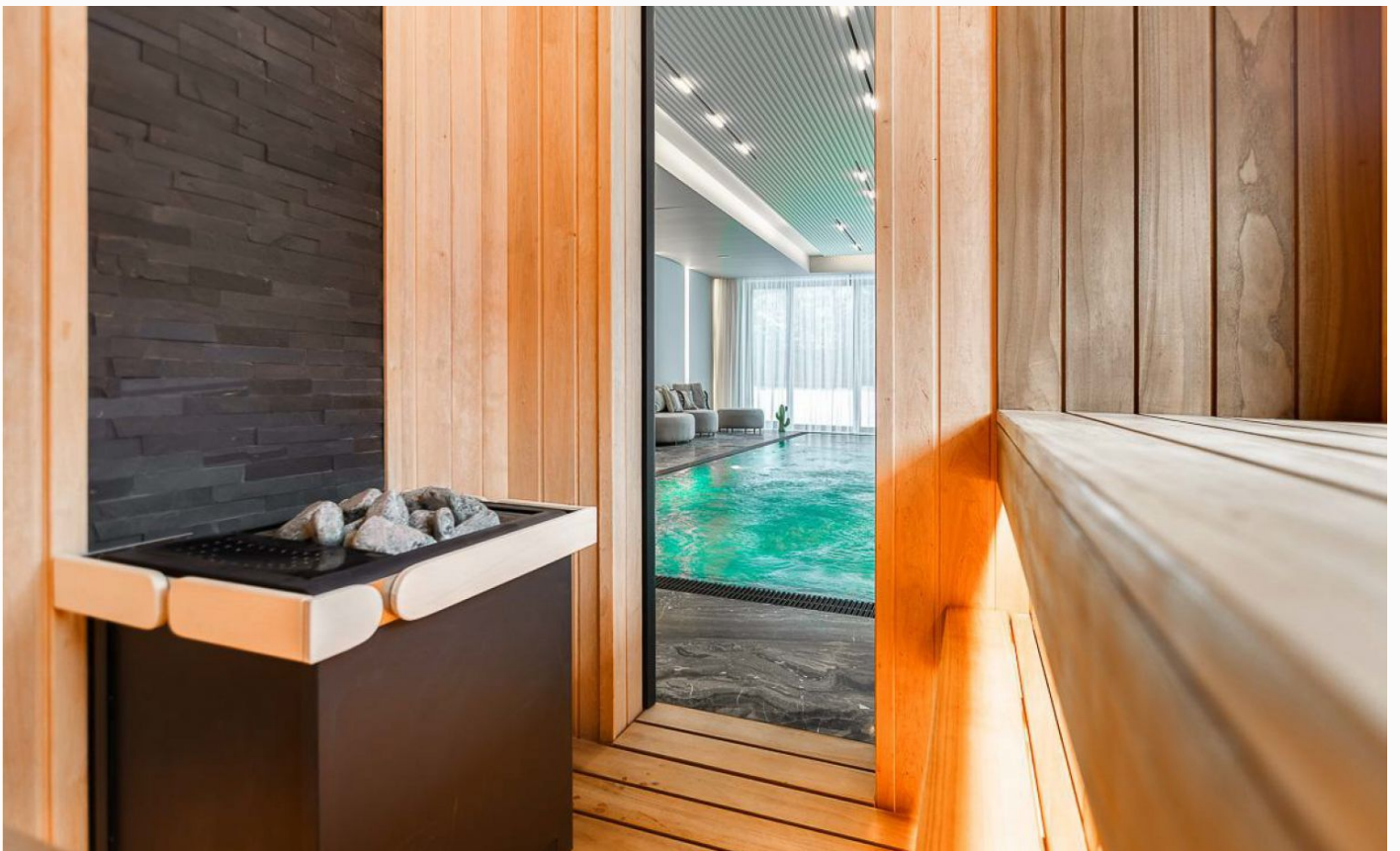


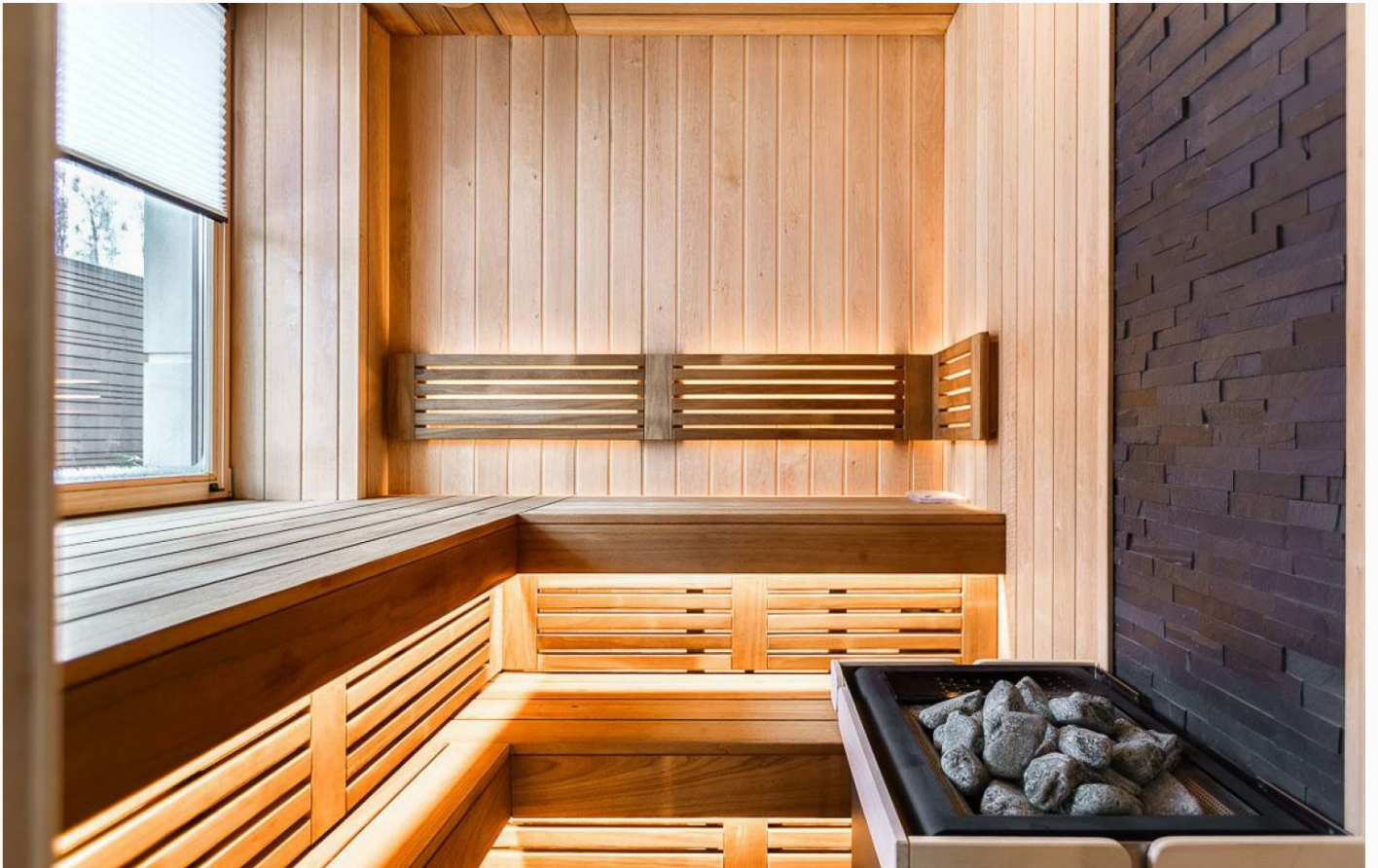






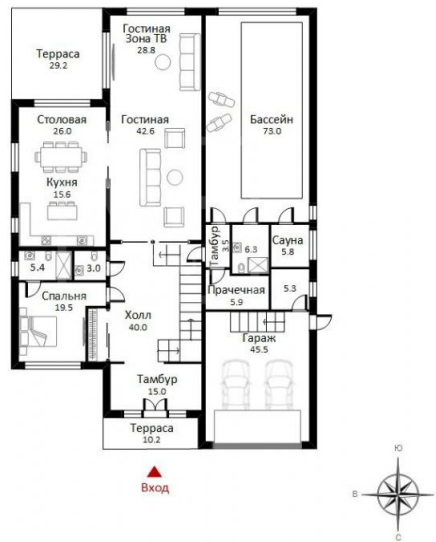






Планировки

1 ЭТАЖ

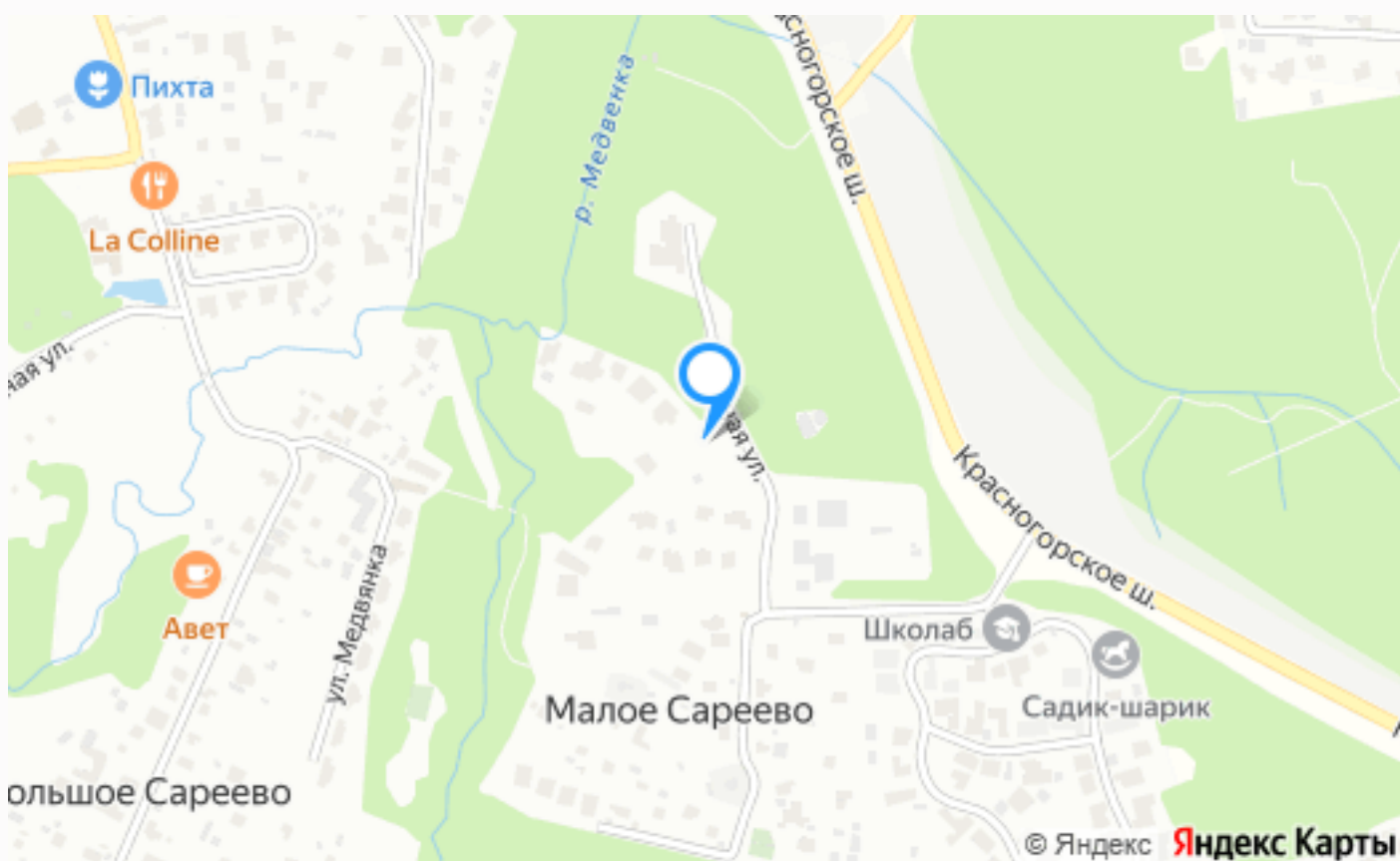


Общая площадь: 650,0 кв.м

2 ЭТАЖ



Общая площадь: 650,0 кв.м



Расположение

Малое Сареево,



Малое Сареево

Камерный поселок Малое Сареево расположен в 12 км от МКАД по Рублево-Успенскому шоссе. Это уникальный кусочек нетронутой природы со смешанным лесом, живописными Одинцовскими холмами и набережной реки Медвенки. Большинство элитных домов в КП «Малое Сареево» построено по индивидуальным авторским проектам известных архитектурных бюро. При этом поселок спланирован таким образом, что из каждого дома открывается великолепный вид на лес. Общая площадь поселка 9 гектаров, и на них размещены 65 домовладений площадью от 300 кв.м. до 1000 кв.м на участках площадью от 8 до 23 соток. Малое

Сареево построен по современным стандартам - на территории оборудован пункт КПП, въезд осуществляется только по пропускам. За участками ведется круглосуточное наблюдение, возможно дополнительно поставить охранную сигнализацию. Поселок обеспечен всеми необходимыми коммуникациями - центральные водопровод и канализация, магистральный газ, электросеть способная выдерживать большие нагрузки, высокоскоростной интернет. На территории поселка есть детский сад «Шарик». В ближайшем доступе находится инфраструктура известных респектабельных поселений «Горки-2» и «Усово» - супермаркеты «Азбука Вкуса» и «Перекресток», рынок «Рублевский привоз», рестораны «Ветерок» и «Дворянское гнездо», ледовый каток, частные и муниципальная школы, салоны красоты, ветеринарная клиника «Комондор». Всегда к услугам владельцев недвижимости в коттеджном поселке «Малое Сареево» и развитая инфраструктура самой Рублевки – элитные бутики в Barvika Luxury Village и рестораны в Жуковке, парки «Раздолье», «Малевич» и «Лазутинка», гимназия им. Примакова и многое другое. КП Малое Сареево — это своеобразный сакральный уголок, который наполнен положительной энергией природы и обеспечивает своих жителей умиротворением и покоем, а для тех кто ведет динамичный образ жизни есть возможность приезжать в него из Москвы за 15-20 минут, ведь он находится совсем рядом с платной трассой до Москва Сити.т.ь в поселке отвечает охранное агентство, которое тщательно следит за порядком в поселке.

О месте



14 км от
МКАД



Платная
трасса



Парковый



Школы
и гимназии



Парки спорта
и отдыха



Детская
площадка



Охрана

ЭТОТ ДОМ ЖДЕТ ИМЕННО ВАС!

ДОМ В МАЛОМ САРЕЕВО

18.21 сот.

Площадь участка

787.3 м²

Площадь дома

14 км

Расстояние от МКАД

ID 12898