



УХОЖЕННЫЙ КОТТЕДЖ НА БОЛЬШУЮ СЕМЬЮ НА ВИДОВОМ УЕДИНЁННОМ УЧАСТКЕ

24 сот.

Площадь участка

735 м²

Площадь дома


26 км

Расстояние от МКАД

ID 12911



 Рублёво-Успенское
шоссе

 735 м²

 24 сот.

 ИЖС

 3

 под ключ

 7

 7 санузлов

 гостевой дом

 баня

 барбекю

 магистральный

 да

 центральное

 центральная

ID 12911

Этаж 1: холл, гостиная, кухня-столовая, гостевая спальня с ванной, гардеробная, с/у, патио с гриль-зоной, котельная, щитовая, гараж на 2 м/м

Этаж 2: Мастер-спальня с ванной и выходом на террасу, 2 спальни с ванной комнатой, спальня с ванной и выходом на террасу, спальня, холл с выходом на балкон, постирочная

Этаж 3: холл, комната отдыха, спальня, ванная с с/у

Дополнительные строения: баня, гараж м\м, гостевой дом, барбекю, помещение для персонала



УХОЖЕННЫЙ КОТТЕДЖ НА БОЛЬШУЮ СЕМЬЮ НА ВИДОВОМ УЕДИНЁННОМ УЧАСТКЕ

Красивый ухоженный коттедж 670 кв.м полностью готовый к проживанию расположенный на лесном видовом участке 24 сотки. Есть вся проектная документация и фото-архив стройки. Построен на мощном монолитно-свайном фундаменте(100шт свай 300х300 по 11 метров). Отличительными особенностями дома являются:высокие потолки-3.5 метра и просторные помещения с большими панорамными окнами. Дорогое исполнение и материалы (окна, двери, полы – всё из массива дуба, сантехника-Jacob Delafon и Villeroy & Boch, система кондиционирования - Mitsubishi Electric, радиаторы - Zehnder). Дом рассчитан на большую семью(7 спальных комнат, квартира для персонала). На участке так же есть гостевой дом 65 кв.м(финская сауна с комнатой отдыха, душевая, две спальни, два санузла). Все коммуникации (магистральный газ, свет-30кВт, центральный водопровод, канализация-индивидуальные очистные сооружения, интерне т-оптиковолокно), есть так же резервные - газовый генератор Generac и газгольдер на 10м3. Так же для удобства установлена система анти-обледенения по

водостокам и по краям кровли. Шикарная транспортная доступность: по платной трассе в любое время без пробок 40 минут до Москва-Сити. Также можно добираться по Рублево-Успенскому или Минскому шоссе.

















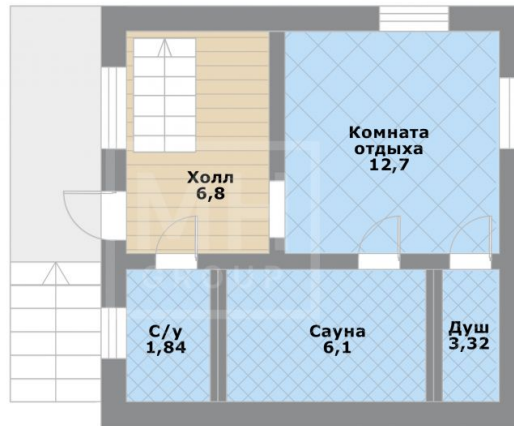




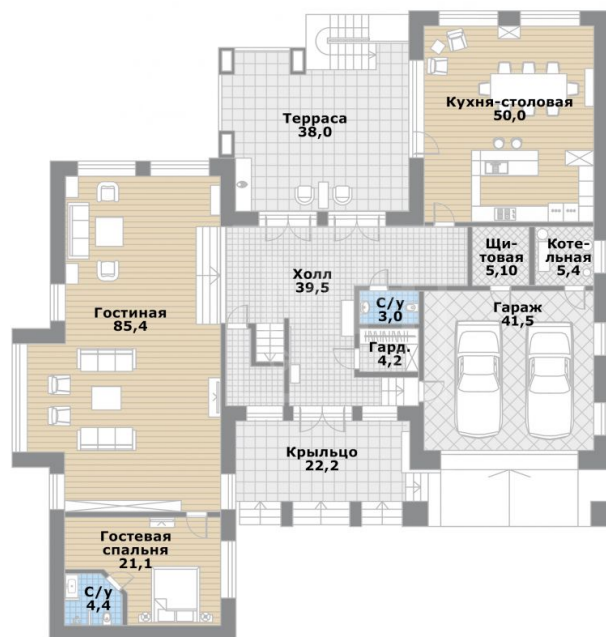


Планировки

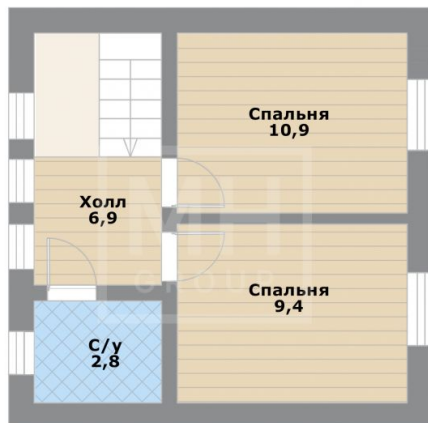
1 этаж гостевого дома



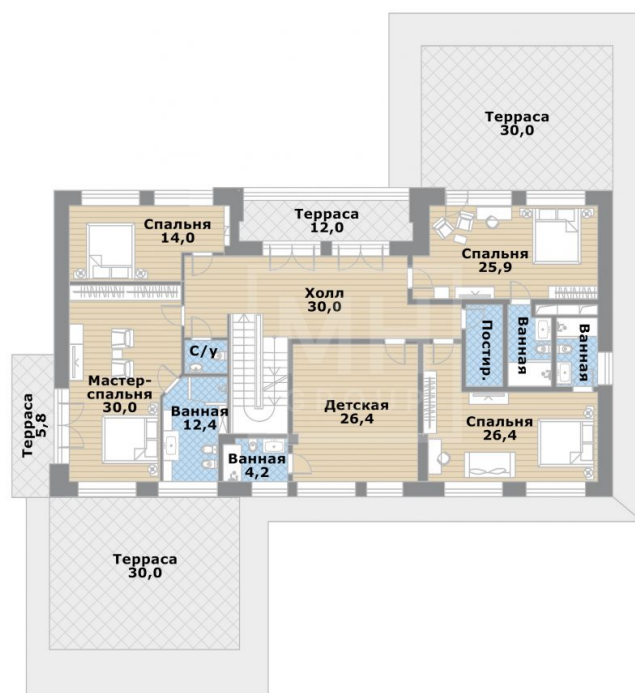
1 этаж



2 этаж гостевого дома



2 этаж



3 этаж



Квартира персонала

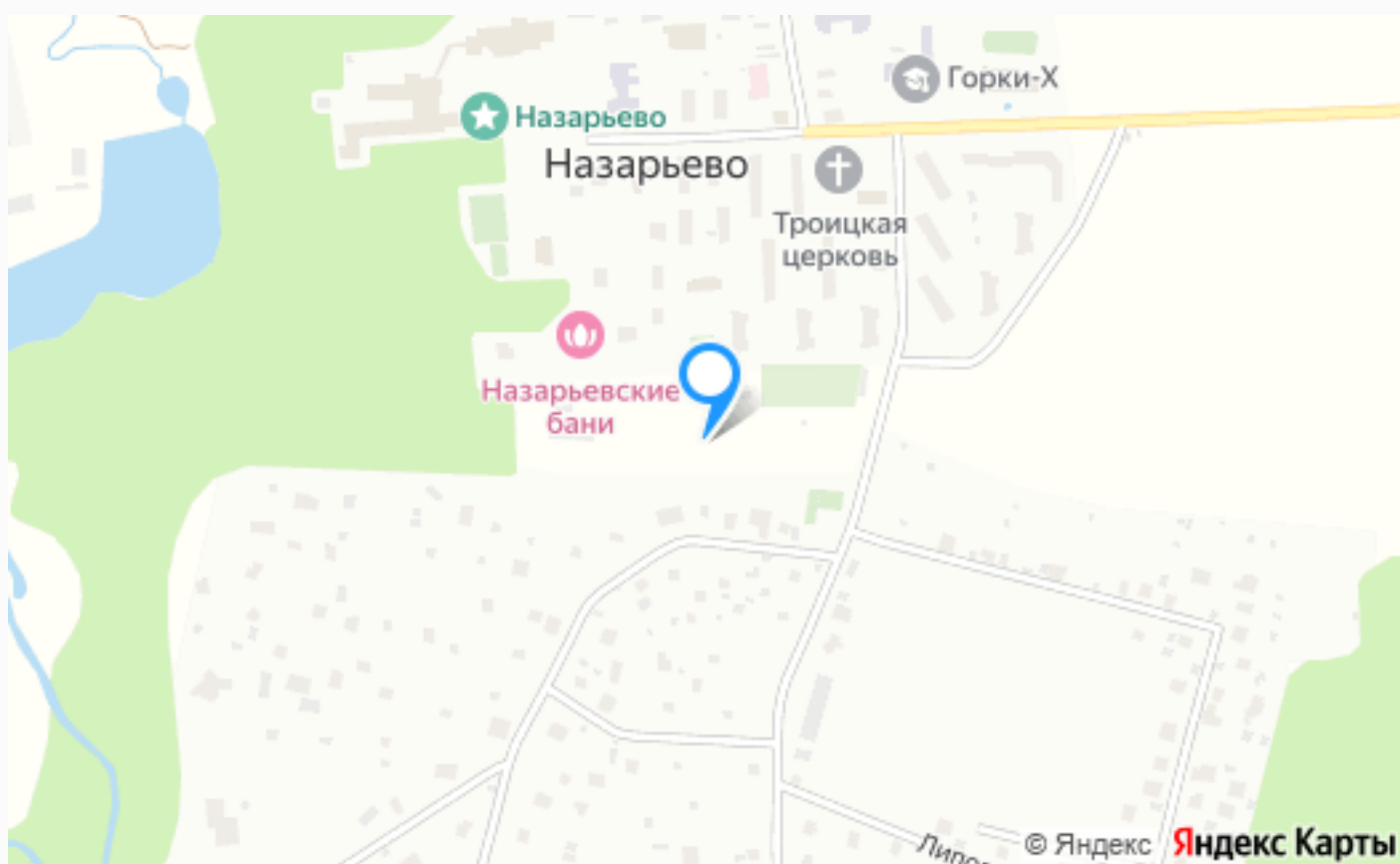




Внутренняя инфраструктура

ДПК Назарьево (бывшие дачи Совмина) - охраняемый поселок со своей службой сервиса. Тихо, зелено, солидное окружение. В поселке детская площадка, гостевая автостоянка, магазин. В шаговой доступности школа, храм, лес, речка, санаторий Управделами Президента с бассейном, лечебным корпусом и теннисными кортами. В 200 метрах от участка находится великолепные пруды с оборудованной зоной отдыха и прокатом лодок, Хаски Лэнд и конный клуб. Шикарная транспортная

доступность: в любое время без пробок 40 минут до Москва-Сити через Северный объезд Одинцово и по проспекту Багратиона. Также можно добираться по Рублево-Успенскому или Минскому шоссе.



Расположение

Назарьево,



ДПК Назарьево

Коттеджный поселок "ДПК Назарьево" на Рублево-Успенском шоссе - это стародачный поселок, хорошо освоенный известный своим высоким уровнем жизни и прекрасной экологией. Расположенный в хвойном лесу, этот поселок подчеркивает все красоты природы, создавая идеальное место для тех, кто ищет уединение в глуши природы. Недвижимость в поселке представляет собой стильные, современные дома, выполненные в разной архитектуре, под любой вкус. Участки земли отличаются разнообразной площадью и представляют собой добротные участки, где можно высаживать сады и оставлять площади для

детей и животных. В отличии от клубных поселков в строго определенном стиле и с уже нарезанными участками. Здесь полет фантазии ничем не ограничен, что позволяет создать дом своей мечты. Важной особенностью поселка является наличие обустроенного пляжа на реке Вяземка. Рядом с домами находятся лесные зоны, где можно проводить время на открытом воздухе, наслаждаясь природой и спокойствием. Для жителей поселка предусмотрена разнообразная инфраструктура, включающая в себя игровые и спортивные площадки, бани (Салтан и Назарьевские), фитнес-центры, конно-спортивный клуб Верона и Хаски Лэнд. Недалеко от поселка вы найдете магазины, кафе, рынок, торговые центры, салоны красоты и SPA-комплексы. Это место идеально подходит для тех, кто не хочет ограничивать свои возможности. Кроме того, рядом с поселком находятся разные достопримечательности, такие как природный заказник Долина Реки Вяземки, Усадьба Назарьево и Троицкая церковь. Также в поселке есть своя школа, что делает это место привлекательным для семей с детьми. В заключении, недвижимость в КП "ДПК Назарьево" - это уникальное место, где вы можете наслаждаться природой и комфортом. Расположенный в лесу, этот поселок известен своей элитностью, прекрасной инфраструктурой и экологически чистой средой. Не упустите возможность приобрести вашу мечту в этом месте.

О месте



26 км от
МКАД



Лесной



Школы
и гимназии



Парки спорта
и отдыха



Детская
площадка



Внутренняя
инфраструктура



Охрана

ЭТОТ ДОМ ЖДЕТ ИМЕННО ВАС!

УХОЖЕННЫЙ КОТТЕДЖ НА БОЛЬШУЮ СЕМЬЮ
НА ВИДОВОМ УЕДИНЁННОМ УЧАСТКЕ

24 сот.

Площадь участка

735 м²

Площадь дома

26 км

Расстояние от МКАД

ID 12911