



КОТТЕДЖ В КП "МИЛЛЕНИУМ ПАРК"

21.7 сот.

Площадь участка

800 м²

Площадь дома


19 км

Расстояние от МКАД

ID 12918



 Новорижское шоссе  800 м²

 21.7 сот.

 ИЖС

 2

 под отделку

 6

 6 санузлов

 магистральный

 да

 центральное

 центральная

Этаж 1: холл, кухня-столовая-гостиная, рабочая кухня, подсобное помещение, 2 спальни с с/у и гардеробными, с/у, гараж на 3 м/м, котельная + постирочная зона, квартира для персонала с отдельным выходом

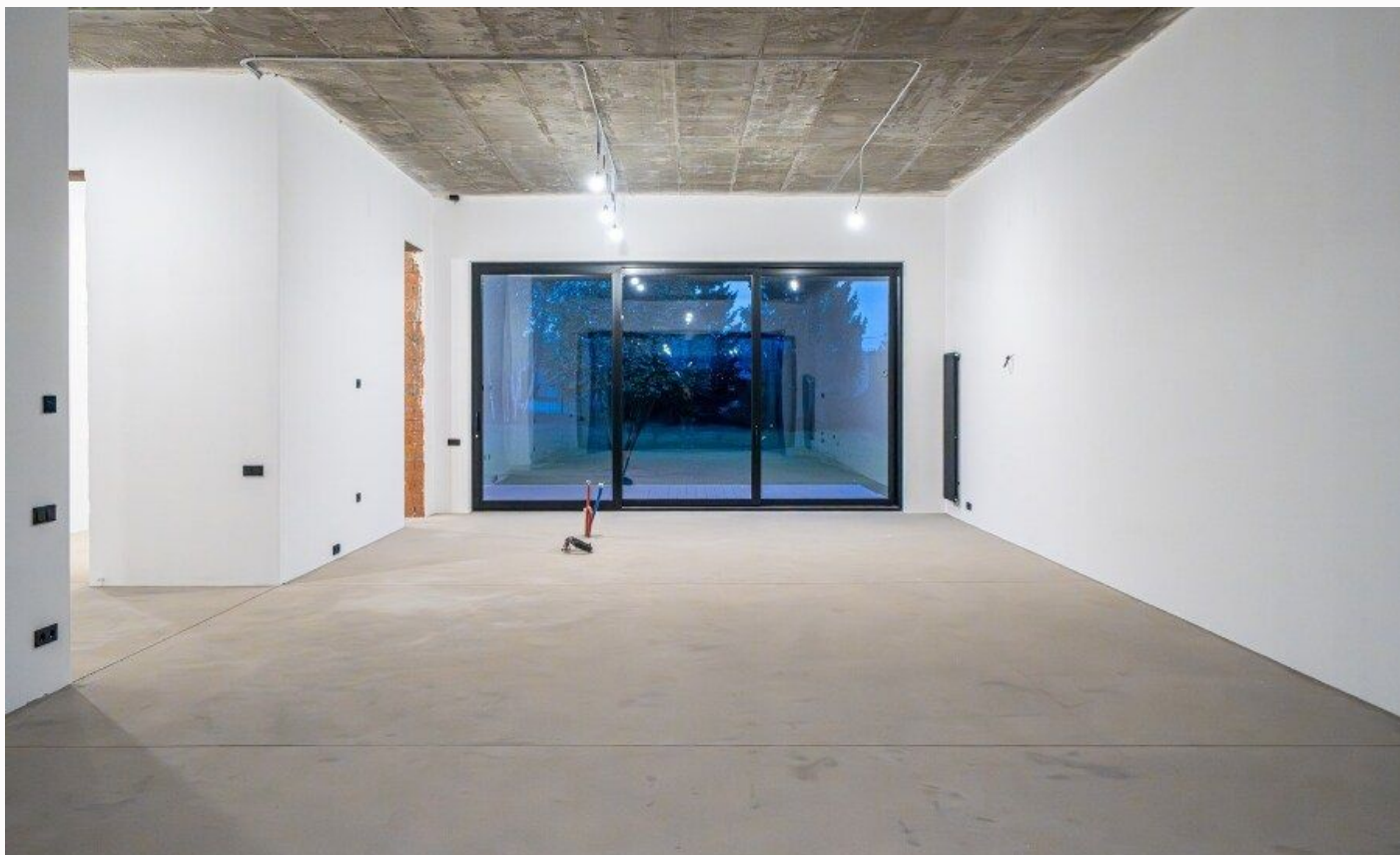
Этаж 2: холл, 4 спальни с с/у и гардеробными, кабинет.

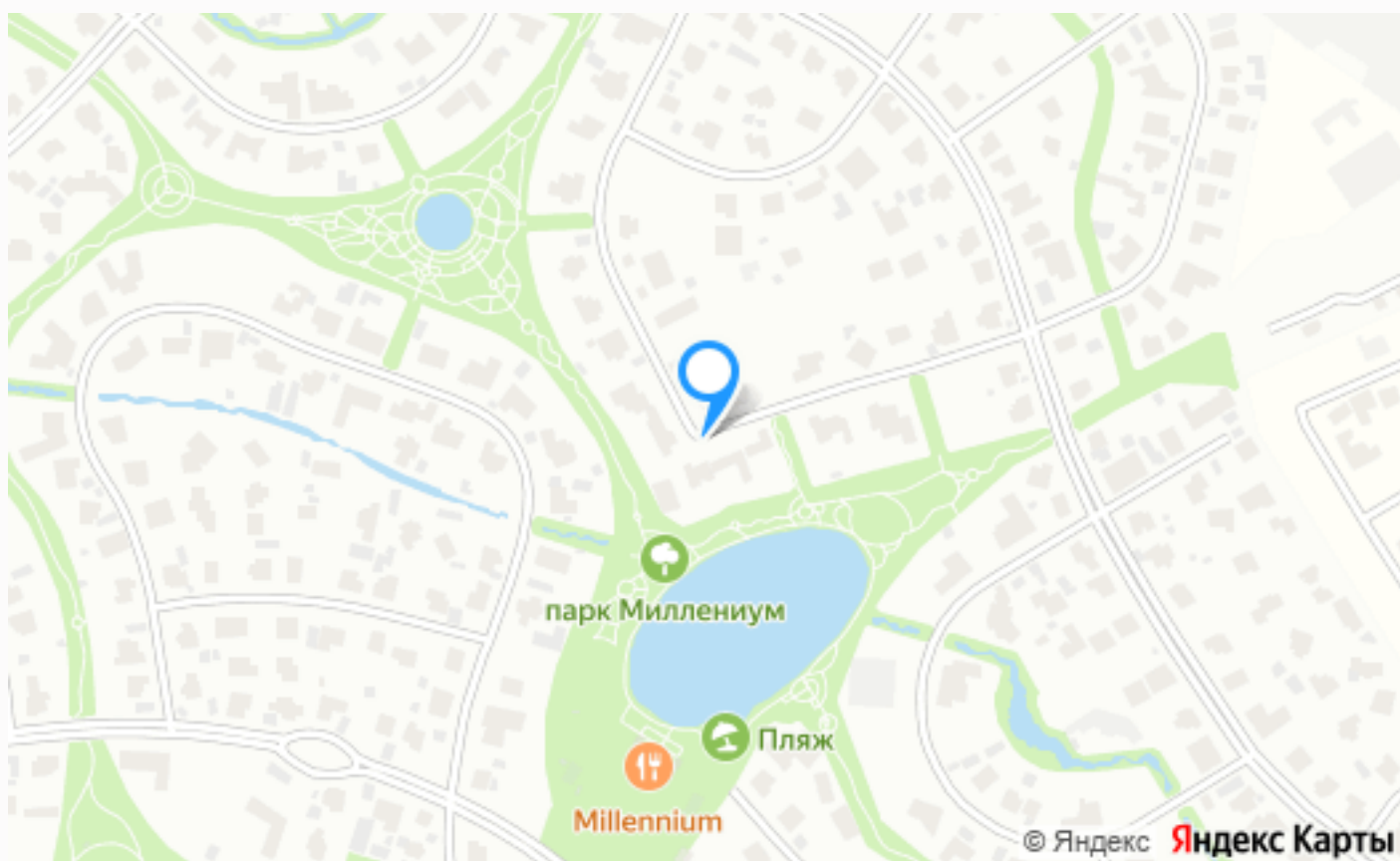
Дополнительные строения: гараж м\м



КОТТЕДЖ В КП 'МИЛЛЕНИУМ ПАРК'

Предлагаем к продаже новый современный коттедж в отделке white box в застроенной, более приватной и статусной части Миллениум парка. Общая площадь коттеджа 1223 кв.м., из которых 400 кв.м. - эксплуатируемая кровля (зона отдыха с лаунж зоной и возможностью установки бассейна). Вокруг дома выполнена отмостка с подогревом и теплая парковка. Все коммуникации центральные. Электричество в доме 25 кВт! Коттедж очень функциональный, просторный, с высокими потолками на первом и втором этаже, высота потолков 4.10 метра. Высококачественные инженерные системы формируют комфортный формат проживания. Панорамные окна усиливают ощущение объёма и пространства.





Расположение

Обушково,



Миллениум Парк

Прекрасная природа, живописные леса и не только. Именно это место выбрал застройщик для реализации проекта Русская Венеция! Жемчужина посёлков. Всего двадцать километров от МКАД, небольшая частная дорога прямо от шоссе и вы попадаете на территорию коттеджного поселка, расположившегося на 285 гектарах ландшафтного великолепия.

Застройщику удалось не только удачно вписать в природные ландшафты 670 домовладений и участков с площадью до двух гектаров, но и сохранить при этом окружающую среду, а также разнообразить пейзаж новыми красками. В сердце посёлка, расположен самый большой центральный парк, с прекрасным чистым озером, белоснежным песком и пляжной зоной более чем на 100 лежаков, с обслуживанием как в лучших отелях. Всего в посёлке 5 уникальных парков, абсолютно разных по ландшафту и их функциональности. Большинство жителей коттеджного поселка имеют не только отличный вид, но и собственный выход к водоемам и паркам. Особое внимание уделили охране поселка и его жителей. Сеть систем видеонаблюдения, пропускные пункты с шлагбаумами, а также работа службы безопасности обеспечили круглосуточный контроль территории комплекса. Помимо приятных глазу природных объектов, в пешей доступности от поселка также расположились различные рестораны и кафетерии, магазины,

собственный кинотеатр, детский клуб с различными кружками, а также SPA-центр. Для удобного отдыха всей семьей здесь расположены детские игровые площадки, а также спортивная инфраструктура. Еще больше различных активностей жители района смогут найти в расположенном неподалеку комплексе NovaRiga.

О месте



19 км от
МКАД



Парки спорта
и отдыха



Детская
площадка



Охрана

ЭТОТ ДОМ ЖДЕТ ИМЕННО ВАС!

КОТТЕДЖ В КП 'МИЛЛЕНИУМ ПАРК'

21.7 сот.

Площадь участка

800 м²

Площадь дома

19 км

Расстояние от МКАД

ID 12918