



## УЛЬТРАСОВРЕМЕННЫЙ ОДНОЭТАЖНЫЙ ДОМ В АНГЛИЙСКОМ СТИЛЕ

**7.83 сот.**

Площадь участка

**217 м<sup>2</sup>**

Площадь дома

**20 км**

Расстояние от МКАД

ID 12934



 Новорижское шоссе  217 м<sup>2</sup>


 7.83 сот.

 ИЖС

 1

 под ключ

 3

 2 санузла

 барбекю

 магистральный

 да

 центральное

 центральная

ID 12934

---

**Этаж 1:** Прихожая с гардеробом, котельная-постирочная, зимний сад. Правое крыло дома: общая зона кухни-гостиной с камином и выходом на террасу. Левое крыло: две спальни, санузел, мастер-спальня с гардеробной и собственным санузлом.

**Дополнительные строения:** барбекю



---

## УЛЬТРАСОВРЕМЕННЫЙ ОДНОЭТАЖНЫЙ ДОМ В АНГЛИЙСКОМ СТИЛЕ

Дом обладает яркой индивидуальностью, продуман до мелочей и полностью готов к проживанию. Над проектом работали профессиональные архитекторы и дизайнеры - функциональная планировка и уникальный дизайн останутся актуальными ещё долгие годы. Здесь четкое разделение зон, рациональное использование каждого метра.

Неповторимую атмосферу уюта создает сочетание английского стиля и современных решений: высокие стилизованные потолки, камин с кирпичной отделкой, эксклюзивная авторская мебель, созданная вручную. Сердцем дома стал зимний сад со своим собственным камином и библиотекой - место уединения, где всегда приятно провести время, например, за книгой или просто выпить чашечку чая в five o'clock. Кроме того, зимний сад создает дополнительный источник света и ощущение большего пространства в доме. Из гостиной и мастер-блока есть выход на террасу, которая находится под крышей дома. Помимо террасы, на заднем дворе расположены функциональные зоны барбекю и отдыха, также выдержанные в едином с домом стиле. Отдельно

---

хочется отметить эксклюзивный ландшафтный дизайн и подсветку его элементов и растений, это создает эффектный визуальный ряд, подчеркивая красоту и уют дома. Проект занял второе место в номинации «Лучший дом» на выставке Open Village 2025 не только по мнению профессиональных судей, но и по мнению посетителей. Вся необходимая инфраструктура находится в радиусе нескольких километров, рядом станция МЦД-2 «Нахабино». А коттеджный посёлок «Павловы Озера» стал «Поселком года 2024» и продолжает активно развиваться.















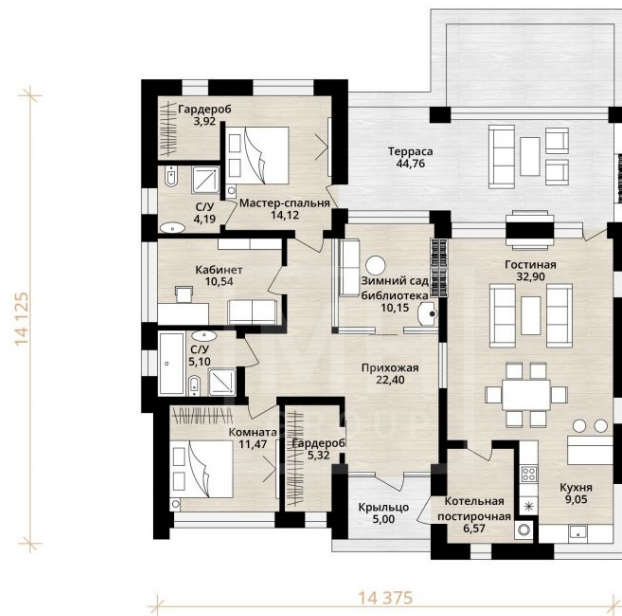






# Планировки

1 этаж





---

## Внешняя инфраструктура

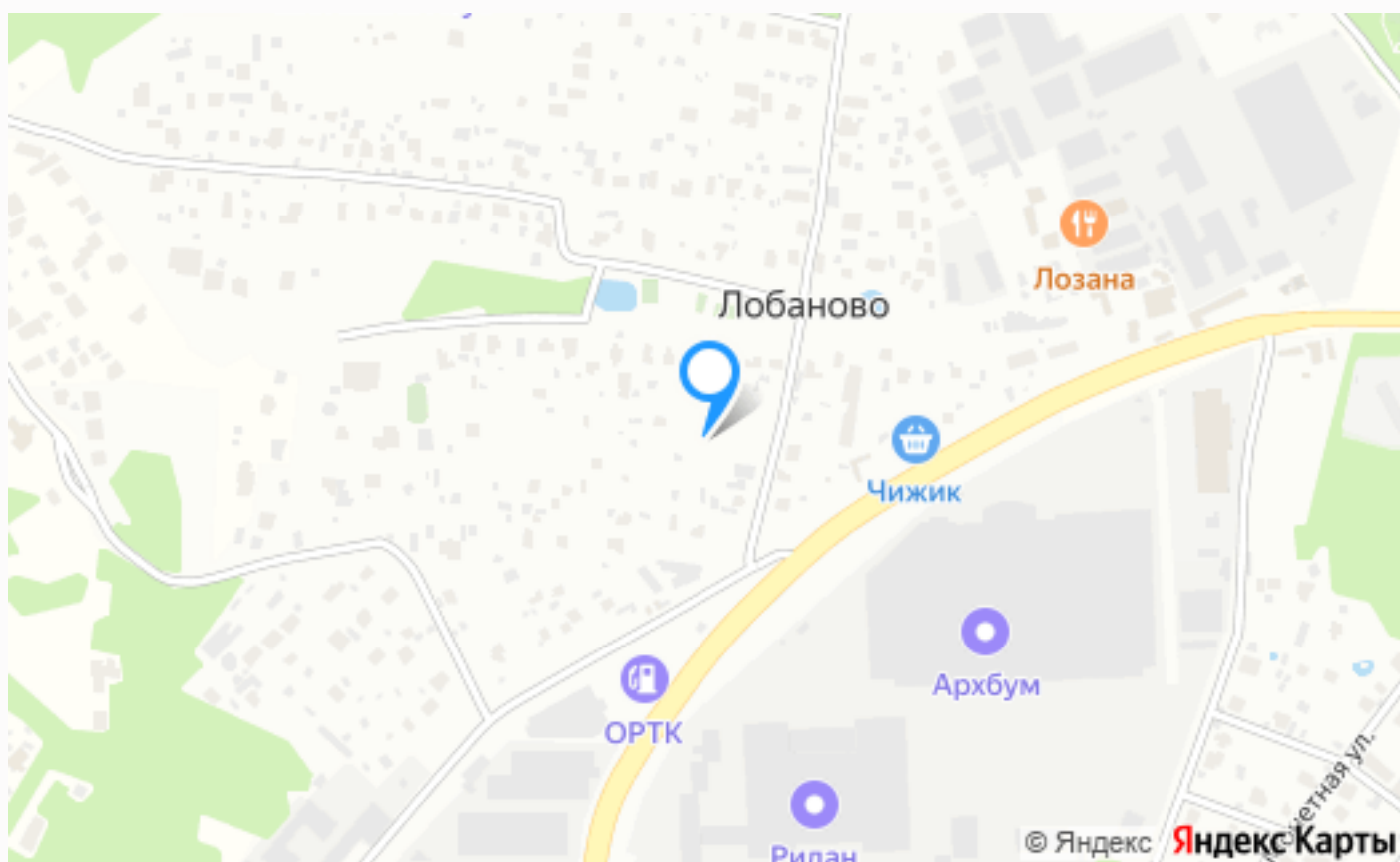
В пешей доступности находятся муниципальные и частные школы, детские сады, а также известные Wunderpark (5,5 км) и Ломоносовская школа (11 км). Поликлиники и больницы (3 км). Рядом находятся крупные торговые центры: Павлово Подворье, Riga Outlet Village, Ригамолл - всё для вашего шоппинга и отдыха, а для любителей гастрономических удовольствий - известные кафе и рестораны: Чайхана №1, Моремания, Ресторан "Пикник", OMG Coffee, Кофемания. Для ценителей спорта - World class, Tennis

---

Family, Москоу Кантри Клуб. Здесь много водоёмов — Истринское, Рузское, Можайское, Озёрнинское водохранилища, реки, озёра и пруды, много обширных лесов и парков. Прекрасное место, для тех, кто хочет жить на природе, но не готов отказаться от современных благ мегаполиса.

## Внутренняя инфраструктура

Коттеджный посёлок "Павловы озёра" имеет всё для комфортного проживания за городом: лес в пешей доступности (благодаря ему здесь чистый воздух), озеро внутри посёлка с песочным пляжем, причалом и набережной, прогулочные зоны, детские площадки, беговые дорожки, универсальная спортивная площадка для большого тенниса, футбола и баскетбола, воркаут-зона. Концепция посёлка - открытость, доверие и взаимное уважение, поэтому здесь нет массивных заборов, отгораживающих соседей друг от друга, но есть общие пространства и мероприятия, объединяющие и создающие среду для добрососедства и счастливой жизни.



---

## Расположение

Лобаново,



---

## Павловы Озёра

Павловы озера – это небольшой уютный ЖК в районе Лобаново, в 14 километрах от Москвы. Это место притягивает тех, кто хочет жить вдали от суеты мегаполиса, но оставаться вблизи главной столицы России. Отлично подойдет семьям с детьми. В чем уникальность Павловых озер? В первую очередь, это целый массив водоемов, включая Малое и Большое Павлово

---

озеро, Неглинное и Генеральское. В некоторых из них можно заняться рыбной ловлей или просто насладиться прогулкой на лодке. Для культурного отдыха здесь находится Казанская и Архангельская церковь. А южнее исторический парк "Синий камень". Для любителей побаловать себя гастрономией есть несколько ресторанов экстра класса, таких как "Космонавт", "Лига Август" и "Masрасеубелозір". Если речь идет о комфорте проживания, то рядом размещаются крупные ТЦ "Павлово подворье", "Novaya Riga Outlet Village" и "Твой дом" – идеальное место для шоппинга и отдыха. Экологическая обстановка в этом регионе очень благоприятная, как и во многих других пригородах северо-запада Москвы. Наличие лесов и водоемов, а также удаленность от городского шума гарантируют свежий воздух и приятную атмосферу. И помните, что всегда лучше купить квартиру или дом за городом, чем жить в Москве и мечтать о природе. Сделайте свою жизнь чуточку ярче и комфортнее – выбирайте недвижимость в Павловых озерах!

---

## О месте



20 км от  
МКАД



Садовый



Школы  
и гимназии



Парки спорта  
и отдыха



Детская  
площадка



Внешняя  
инфраструктура



Внутренняя  
инфраструктура



Охрана

# ЭТОТ ДОМ ЖДЕТ ИМЕННО ВАС!

УЛЬТРАСОВРЕМЕННЫЙ ОДНОЭТАЖНЫЙ ДОМ  
В АНГЛИЙСКОМ СТИЛЕ

**7.83 сот.**

Площадь участка

**217 м<sup>2</sup>**

Площадь дома

**20 км**

Расстояние от МКАД

ID 12934