



ДОМ В КП ПАВЛОВЫ ОЗЁРА

10 сот.

Площадь участка

250 м²

Площадь дома

20 км

Расстояние от МКАД

ID 12937



 Новорижское шоссе  250 м²

 10 сот.

 ИЖС

 2

 под ключ

 4

 3 санузла

 баня

 по границе

 да

 центральное

 центральная

ID 12937

Этаж 1: просторный холл с встроенными шкафами, гостевой с/у, кабинет/ спальня, гостиная + кухня + столовая зона с выходом на задний двор, SPA-зона (сауна, душ, комната отдыха)

Этаж 2: холл, 2 спальни, кабинет, мастер блок (спальня, гардеробная, с/у) , с/у.

Дополнительные строения: баня



ДОМ В КП ПАВЛОВЫ ОЗЁРА

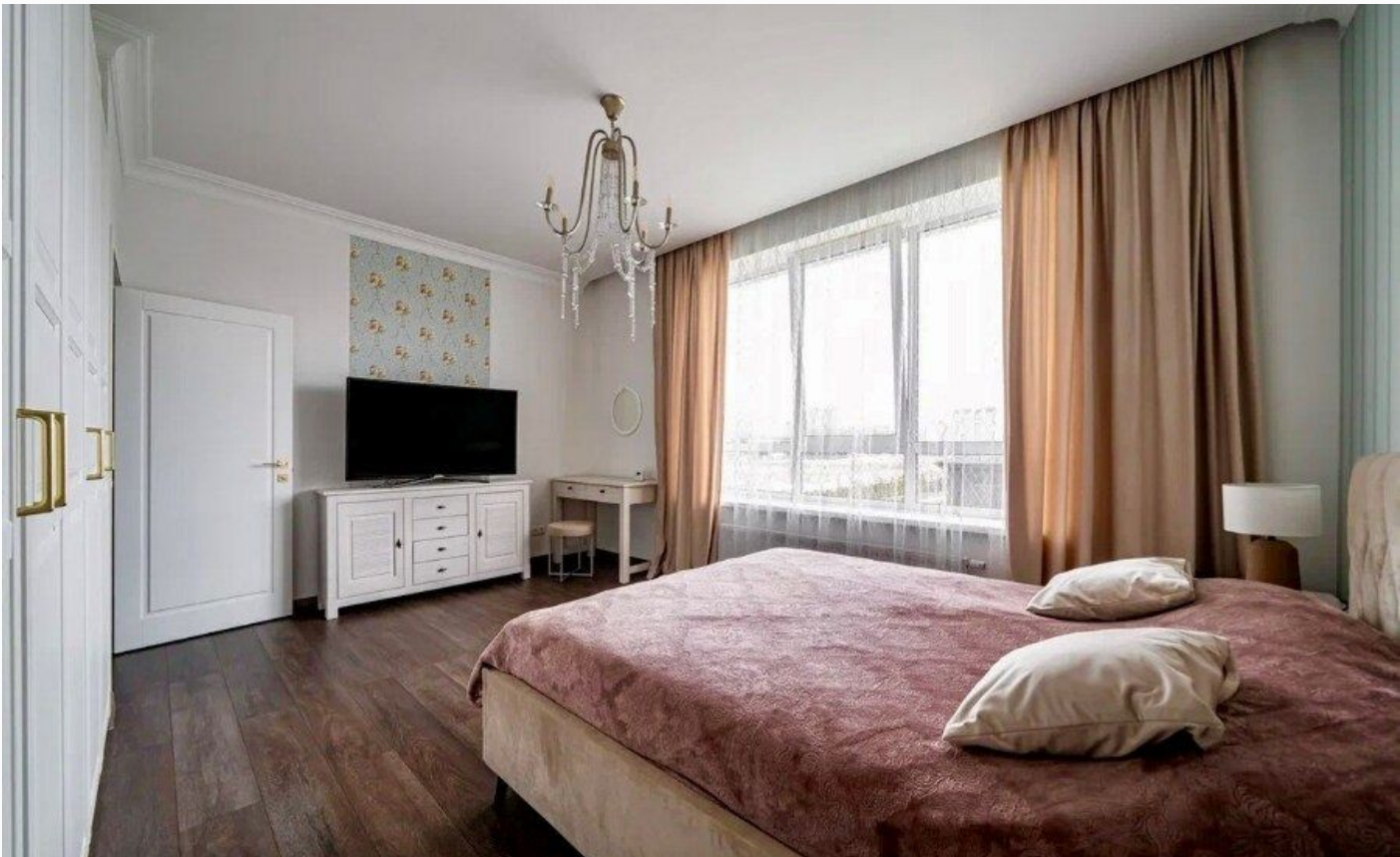
Предлагаем Вашему вниманию абсолютно новый дом в КП "Павловы Озера". Дом расположен в обжитой части поселка в трех минутах от центрального озера. Изюминка этого дома - это его средиземноморский стиль, в котором Вы будете себя чувствовать очень уютно, тепло и по настоящему счастливо. В доме очень тепло зимой и прохладно летом, все выполнено для комфорта Вас и Вашей семьи.







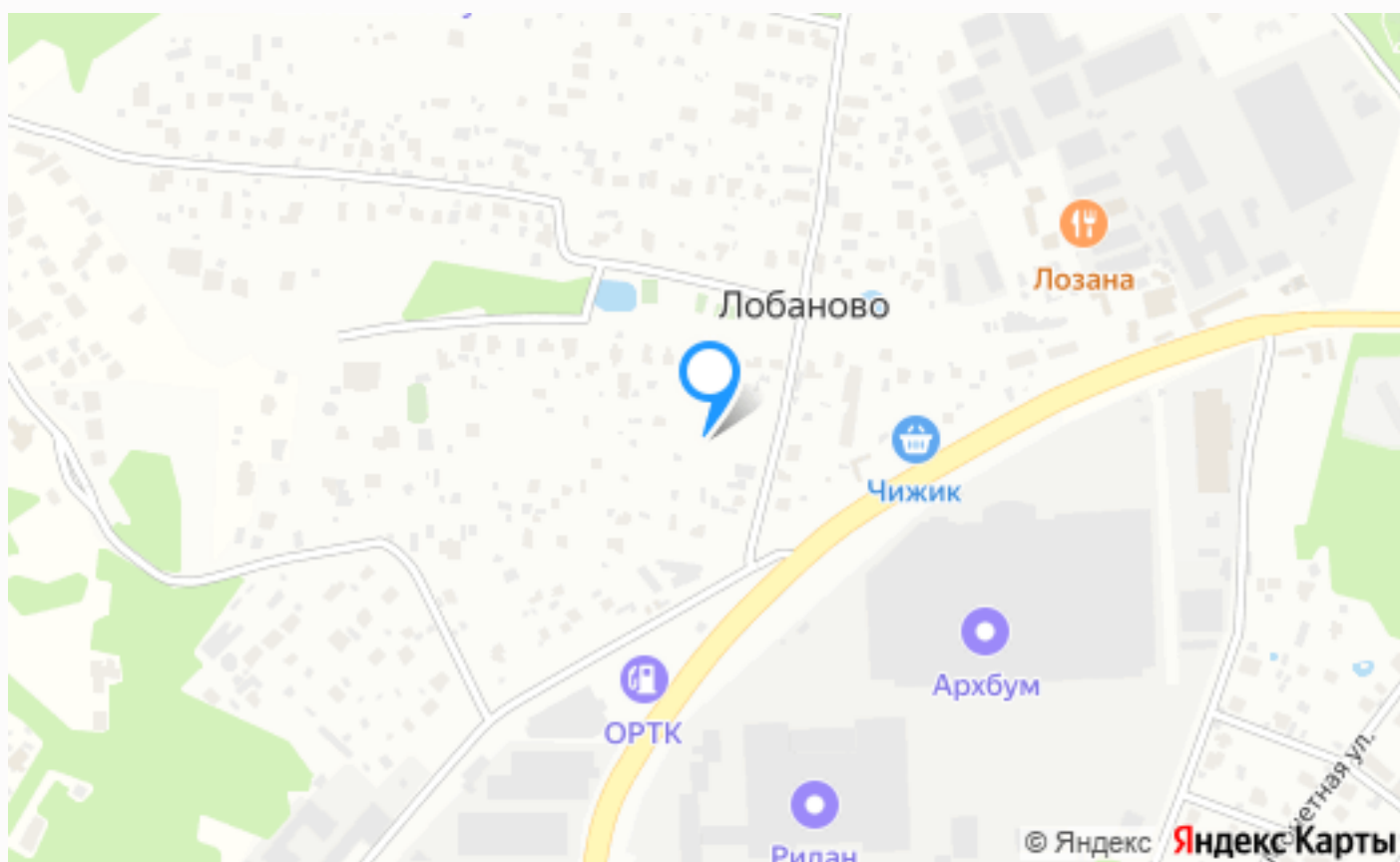






ID 12937





Расположение

Лобаново,



Павловы Озёра

Павловы озера – это небольшой уютный ЖК в районе Лобаново, в 14 километрах от Москвы. Это место притягивает тех, кто хочет жить вдали от суеты мегаполиса, но оставаться вблизи главной столицы России. Отлично подойдет семьям с детьми. В чем уникальность Павловых озер? В первую очередь, это целый массив водоемов, включая Малое и Большое Павлово

озеро, Неглинное и Генеральское. В некоторых из них можно заняться рыбной ловлей или просто насладиться прогулкой на лодке. Для культурного отдыха здесь находится Казанская и Архангельская церковь. А южнее исторический парк "Синий камень". Для любителей побаловать себя гастрономией есть несколько ресторанов экстра класса, таких как "Космонавт", "Лига Август" и "Masрасеубелозір". Если речь идет о комфорте проживания, то рядом размещаются крупные ТЦ "Павлово подворье", "Novaya Riga Outlet Village" и "Твой дом" – идеальное место для шоппинга и отдыха. Экологическая обстановка в этом регионе очень благоприятная, как и во многих других пригородах северо-запада Москвы. Наличие лесов и водоемов, а также удаленность от городского шума гарантируют свежий воздух и приятную атмосферу. И помните, что всегда лучше купить квартиру или дом за городом, чем жить в Москве и мечтать о природе. Сделайте свою жизнь чуточку ярче и комфортнее – выбирайте недвижимость в Павловых озерах!

О месте



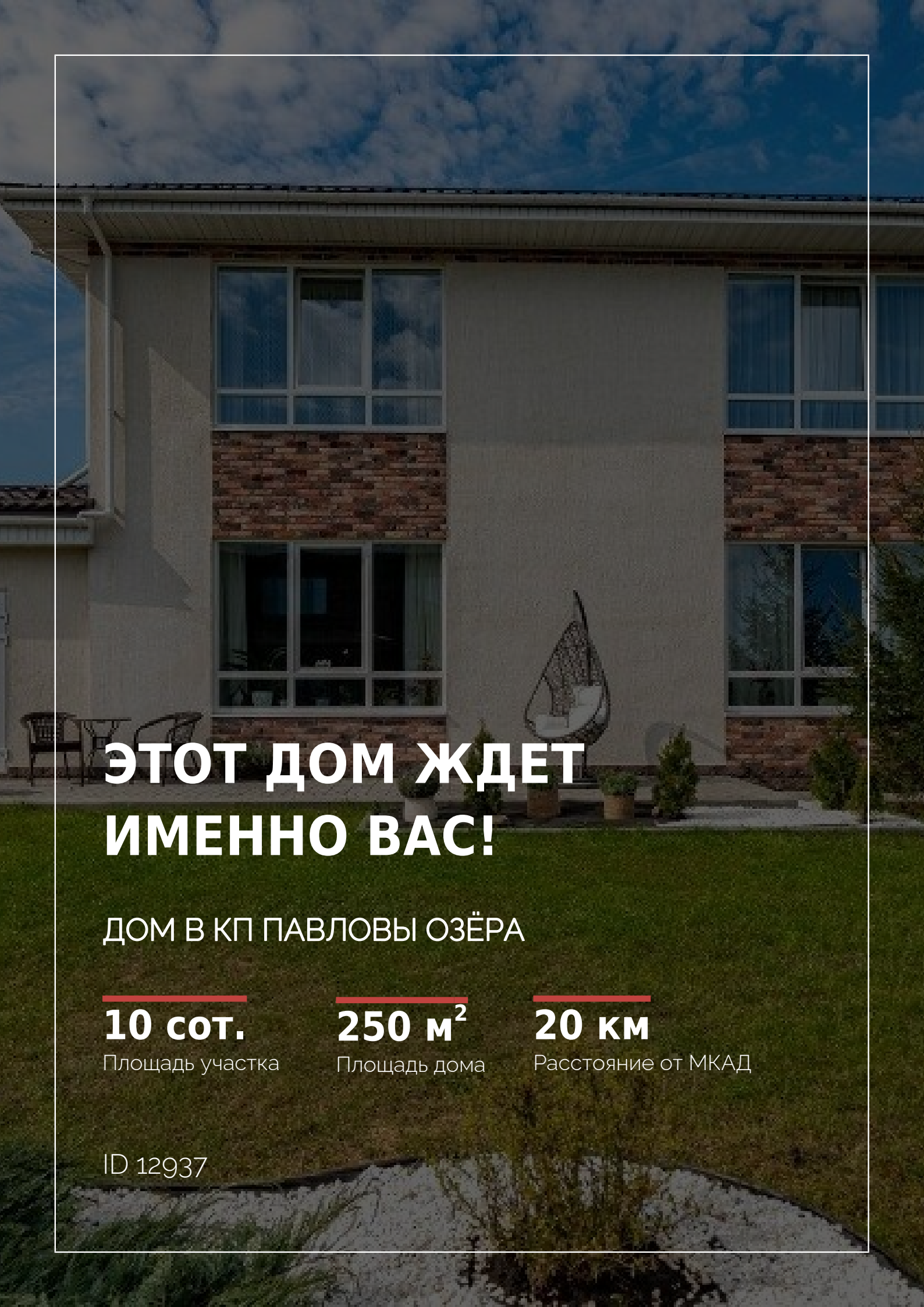
20 км от
МКАД



Полевой



Охрана



ЭТОТ ДОМ ЖДЕТ ИМЕННО ВАС!

ДОМ В КП ПАВЛОВЫ ОЗЁРА

10 сот.

Площадь участка

250 м²

Площадь дома

20 км

Расстояние от МКАД

ID 12937