



ДОМ В ЛЕСНОМ ГОРОДКЕ

4.18 сот.

Площадь участка

190 м²

Площадь дома

14 км


Расстояние от МКАД

ID 12947




 Можайское шоссе

 190 м²

 4.18 сот.

 ИЖС

 2

 под отделку

 4

 3 санузла

 магистральный

 да

 центральное

 центральная

ID 12947

Этаж 1: прихожая, гардеробная, гостиная-кухня-столовая, гостевая спальня, санузел, кладовая, котельная, терраса с навесом

Этаж 2: мастер-спальня с санузлом и гардеробной, две детские спальни, большой санузел с ванной



ДОМ В ЛЕСНОМ ГОРОДКЕ

Предлагается к покупке новый двухэтажный дом 190 м², в камерном поселке на восемь домов, построенный из качественных материалов с продуманной планировкой и высокими потолками. Фасад облицован долговечным облицовочным кирпичом, кровля имеет надёжную тепло- и гидроизоляцию. Дом расположен в экологически чистом и перспективном районе, сочетающем загородную тишину с удобствами города. Участок 4,18 сотки огорожен забором, въезд в посёлок через автоматические ворота. На территории обустроена парковка с твердым покрытием на два автомобиля, терраса с навесом где можно организовать зону барбекю, участок засажен газоном. Коммуникации: газ, электричество 15 кВт, центральный водопровод и канализация. Инфраструктура в шаговой доступности до 10 минут пешком: школа, детсад, поликлиника, фитнес-клуб с бассейном, супермаркеты, кофейни и рестораны. Ключевой плюс: выезд на платную трассу за 5 минут, позволяющий добраться до центра Москвы без пробок за 15 минут. До МЦД Лесной городок пешком 800 метров. Это идеальный баланс природы, безопасности и городского комфорта для вашей

СЕМЬИ.



ID 12947

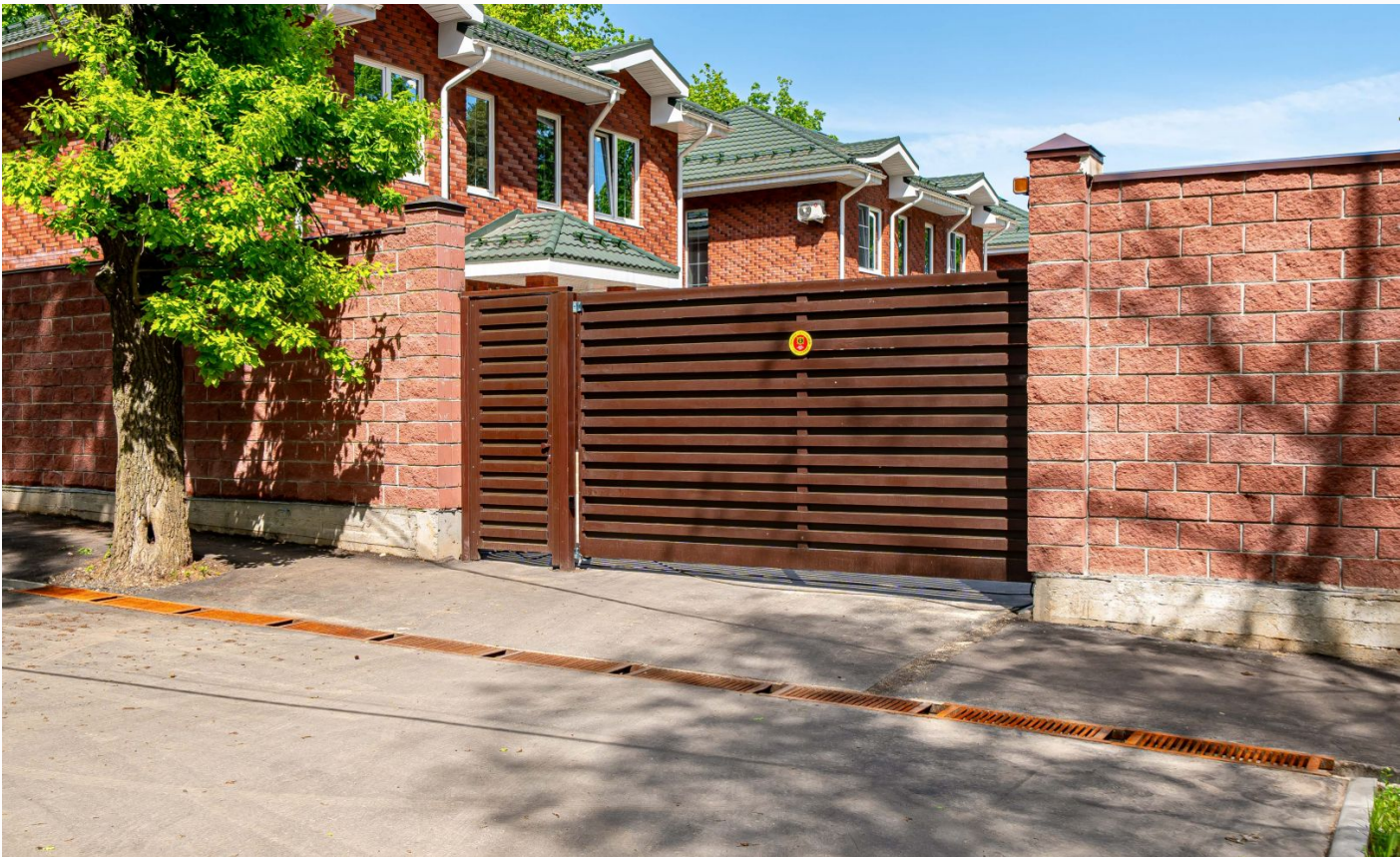




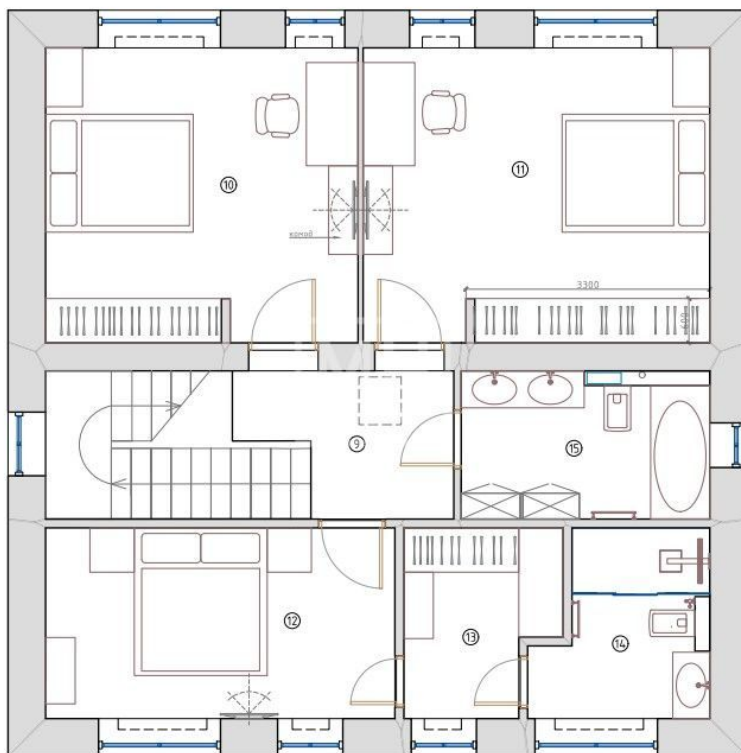
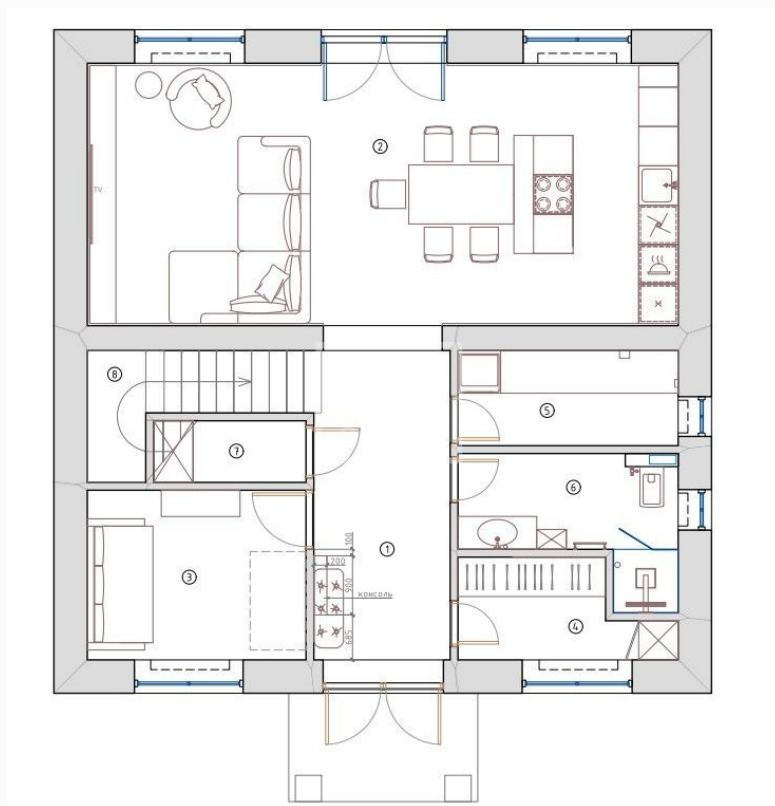


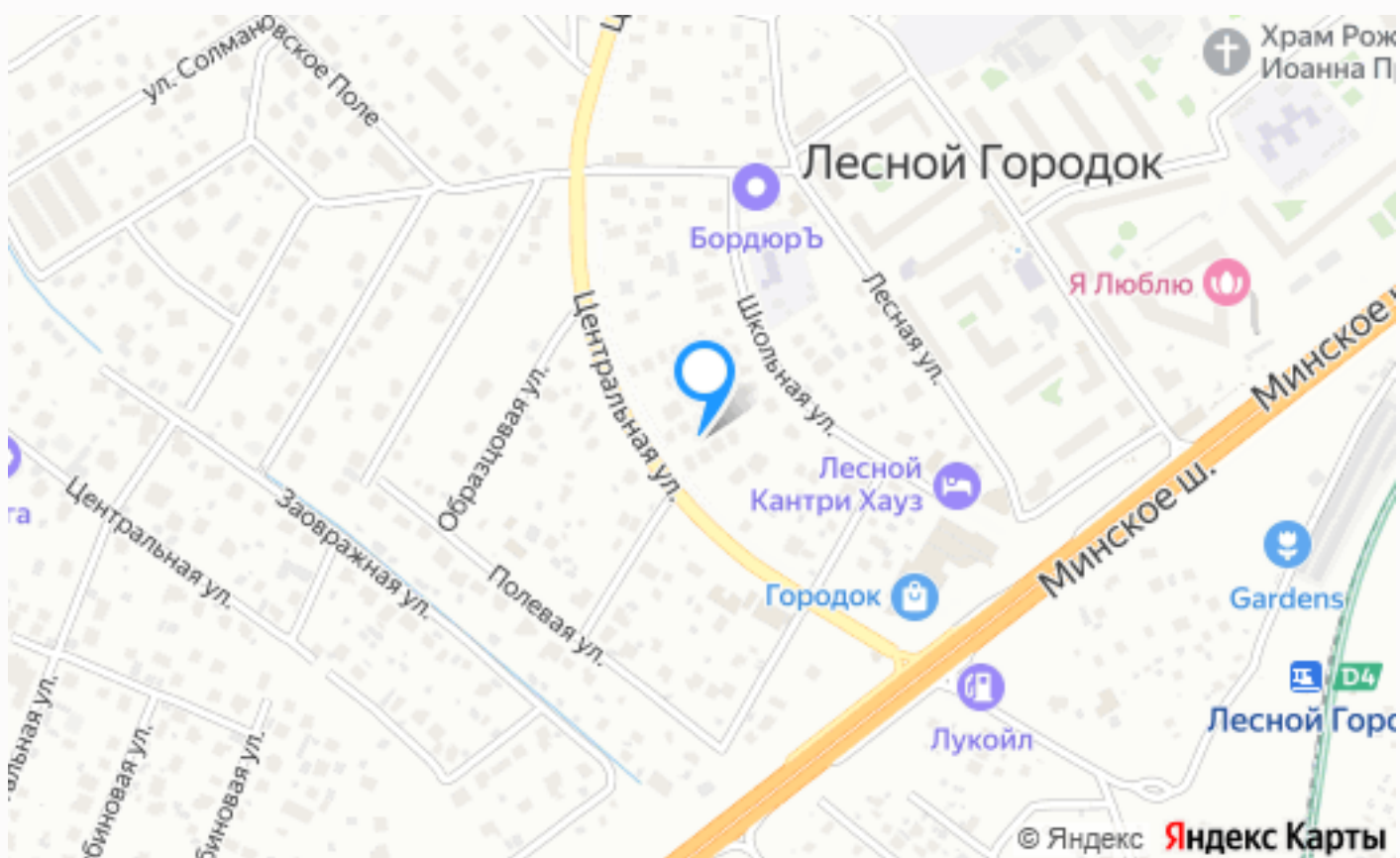






Планировки





Расположение

Лесной Городок,

О месте



14 км от
МКАД



Платная
трасса



Парковый



Школы
и гимназии



Парки спорта
и отдыха



Охрана

ЭТОТ ДОМ ЖДЕТ ИМЕННО ВАС!

ДОМ В ЛЕСНОМ ГОРОДКЕ

4.18 сот.

Площадь участка

190 м²

Площадь дома

14 км

Расстояние от МКАД

ID 12947