



## ПРЕДЛОЖЕНИЕ В ЛЕСНОМ ГОРОДКЕ

**4 сот.**

Площадь участка

**190 м<sup>2</sup>**

Площадь дома

**14 км**

Расстояние от МКАД

ID 12985



 Можайское шоссе

 190 м<sup>2</sup>

 4 сот.

 ИЖС

 4

 3 санузла

 барбекю

 магистральный

 да

 центральное

 центральная

---

**Этаж 1:** прихожая, гардеробная, гостиная-кухня-столовая, гостевая спальня, санузел, кладовая, котельная, терраса с навесом

**Этаж 2:** мастер-спальня с санузлом и гардеробной, две детские спальни, большой санузел с ванной

**Дополнительные строения:** барбекю



---

## ПРЕДЛОЖЕНИЕ В ЛЕСНОМ ГОРОДКЕ

Предлагается к покупке новый двухэтажный дом 190 м<sup>2</sup>, в камерном поселке на восемь домов, построенный из качественных материалов с продуманной планировкой и высокими потолками. Фасад облицован долговечным облицовочным кирпичом, кровля имеет надёжную тепло- и гидроизоляцию. Дом расположен в экологически чистом и перспективном районе, сочетающем загородную тишину с удобствами города. Участок 4,18 сотки огорожен забором, въезд в посёлок через автоматические ворота. На территории обустроена парковка с твердым покрытием на два автомобиля, терраса с навесом где можно организовать зону барбекю, участок засажен газоном. Коммуникации: газ, электричество 15 кВт, центральный водопровод и канализация. Инфраструктура в шаговой доступности до 10 минут пешком: школа, детсад, поликлиника, фитнес-клуб с бассейном, супермаркеты, кофейни и рестораны. Ключевой плюс: выезд на платную трассу за 5 минут, позволяющий добраться до центра Москвы без пробок за 15 минут. До МЦД Лесной городок пешком 800 метров. Это идеальный баланс природы, безопасности и городского комфорта для вашей

---

СЕМЬИ.



ID 12985

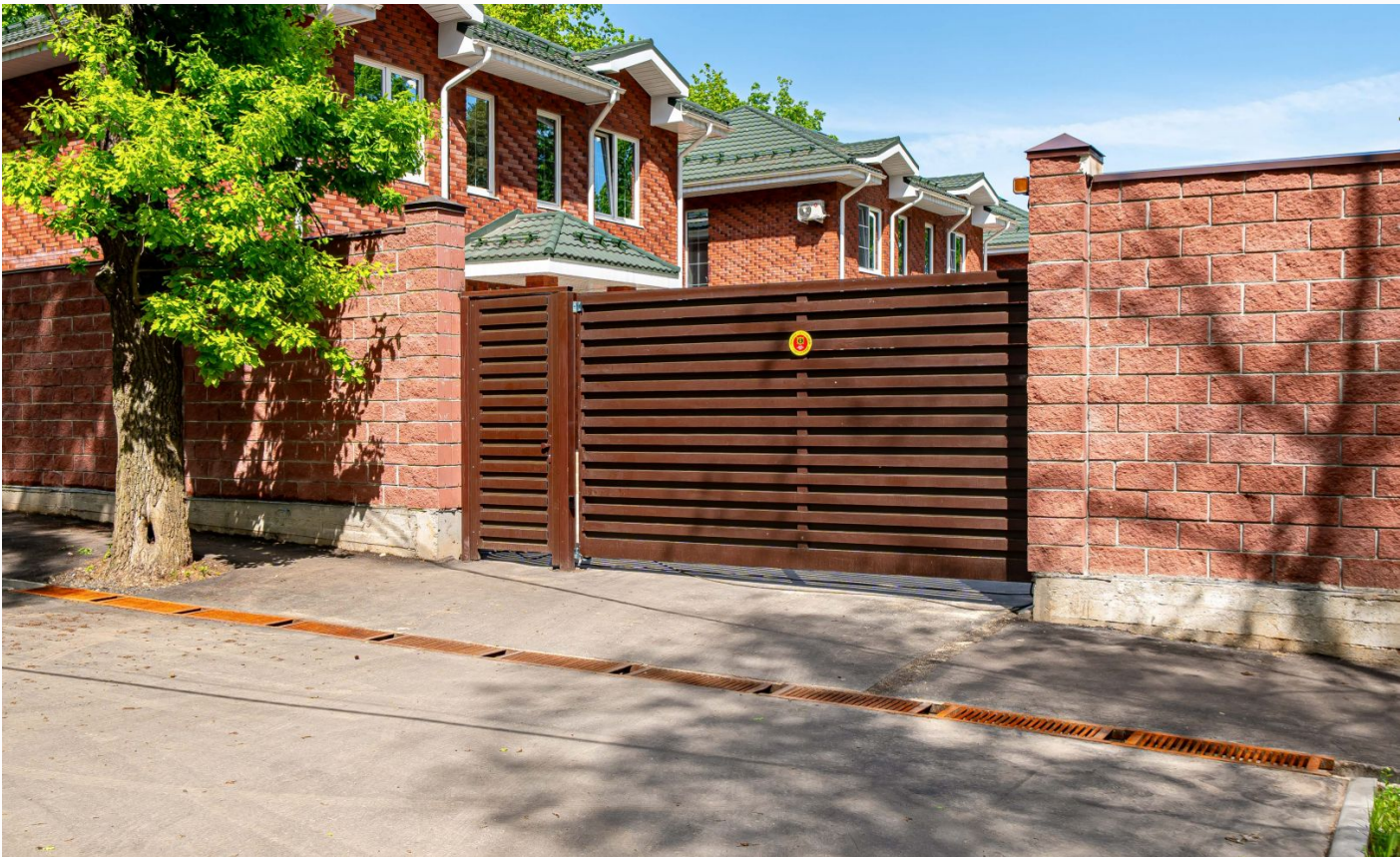




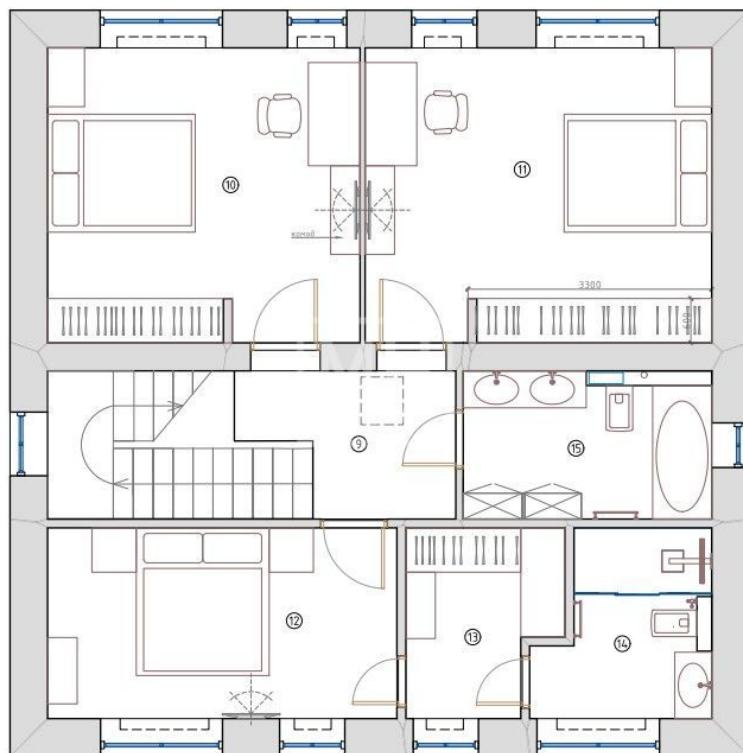
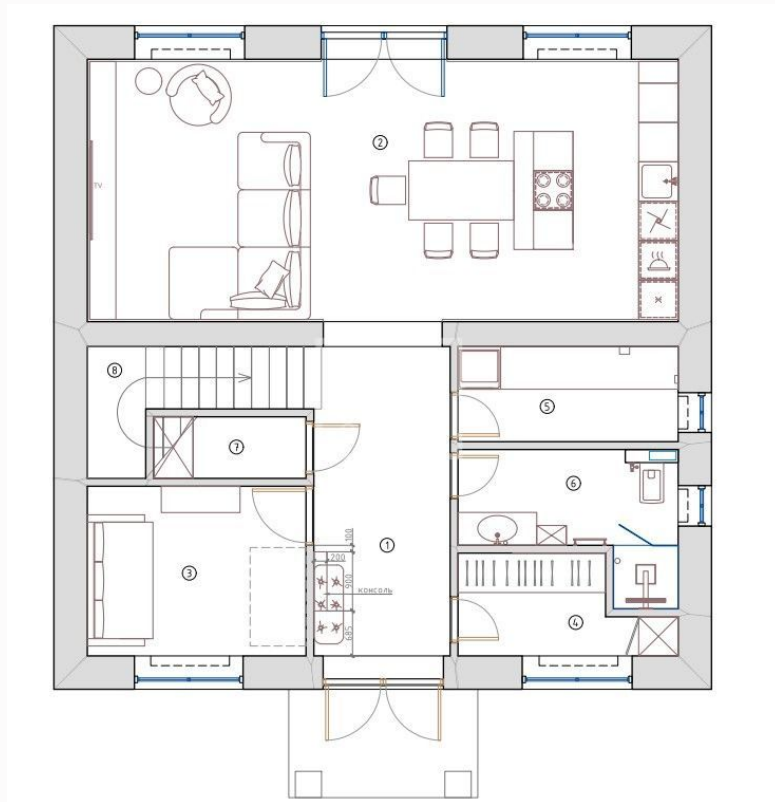


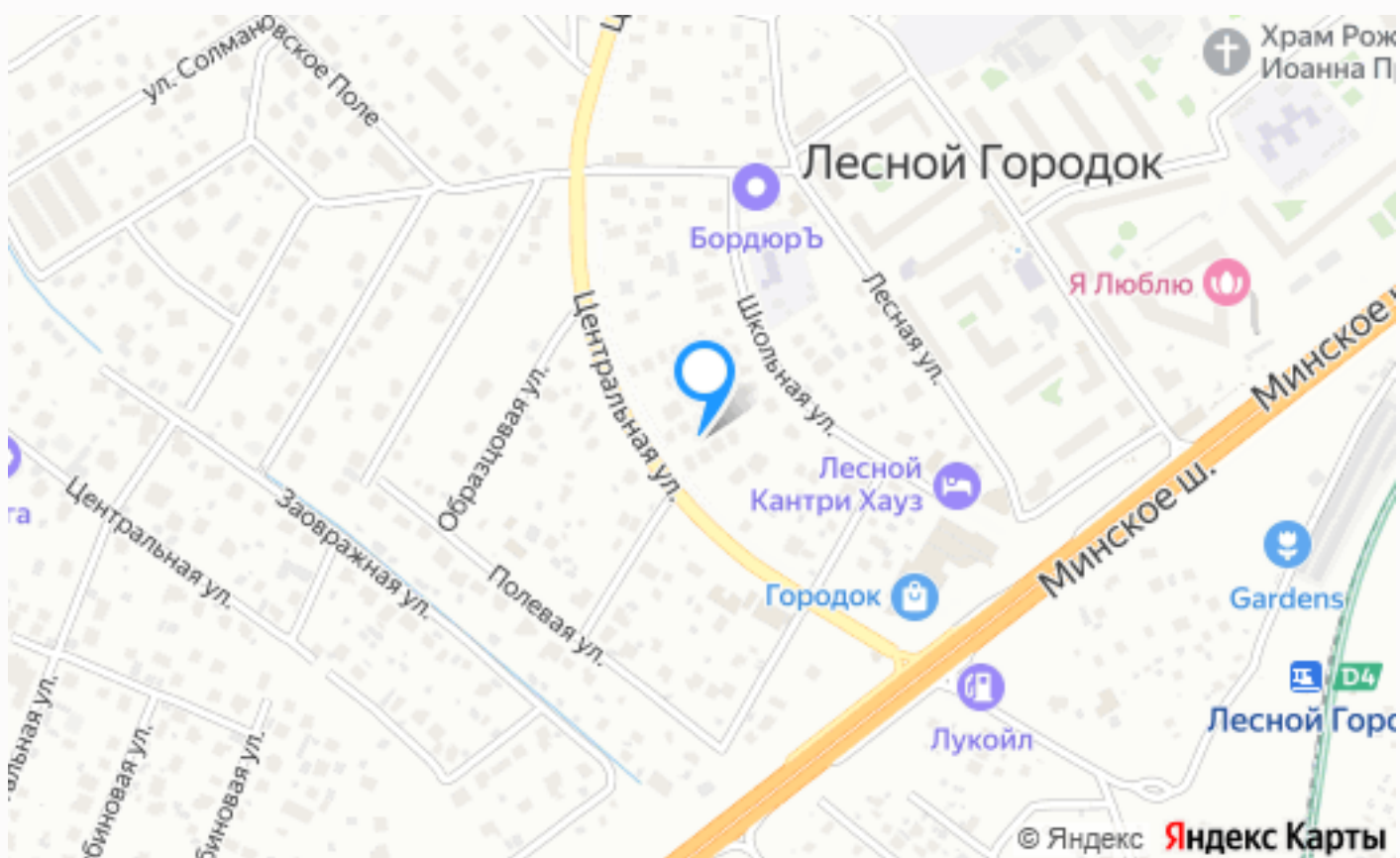






# Планировки





---

## Расположение

Лесной Городок,

---

## О месте



14 км от  
МКАД



Платная  
трасса



Школы  
и гимназии



Парки спорта  
и отдыха



Охрана

# ЭТОТ ДОМ ЖДЕТ ИМЕННО ВАС!

ПРЕДЛОЖЕНИЕ В ЛЕСНОМ ГОРОДКЕ

**4 сот.**

Площадь участка

**190 м<sup>2</sup>**

Площадь дома

**14 км**

Расстояние от МКАД

ID 12985