



## СТИЛЬНЫЙ НОВЫЙ ДОМ ПОД КЛЮЧ

**25 сот.**

Площадь участка

**350 м<sup>2</sup>**

Площадь дома

**25 км**

Расстояние от МКАД

ID 13007



 Новорижское шоссе  350 м<sup>2</sup>

 25 сот.

 ИЖС

 2

 под ключ

 4

 4 санузла

 баня

 магистральный

 да

 центральное

 септик

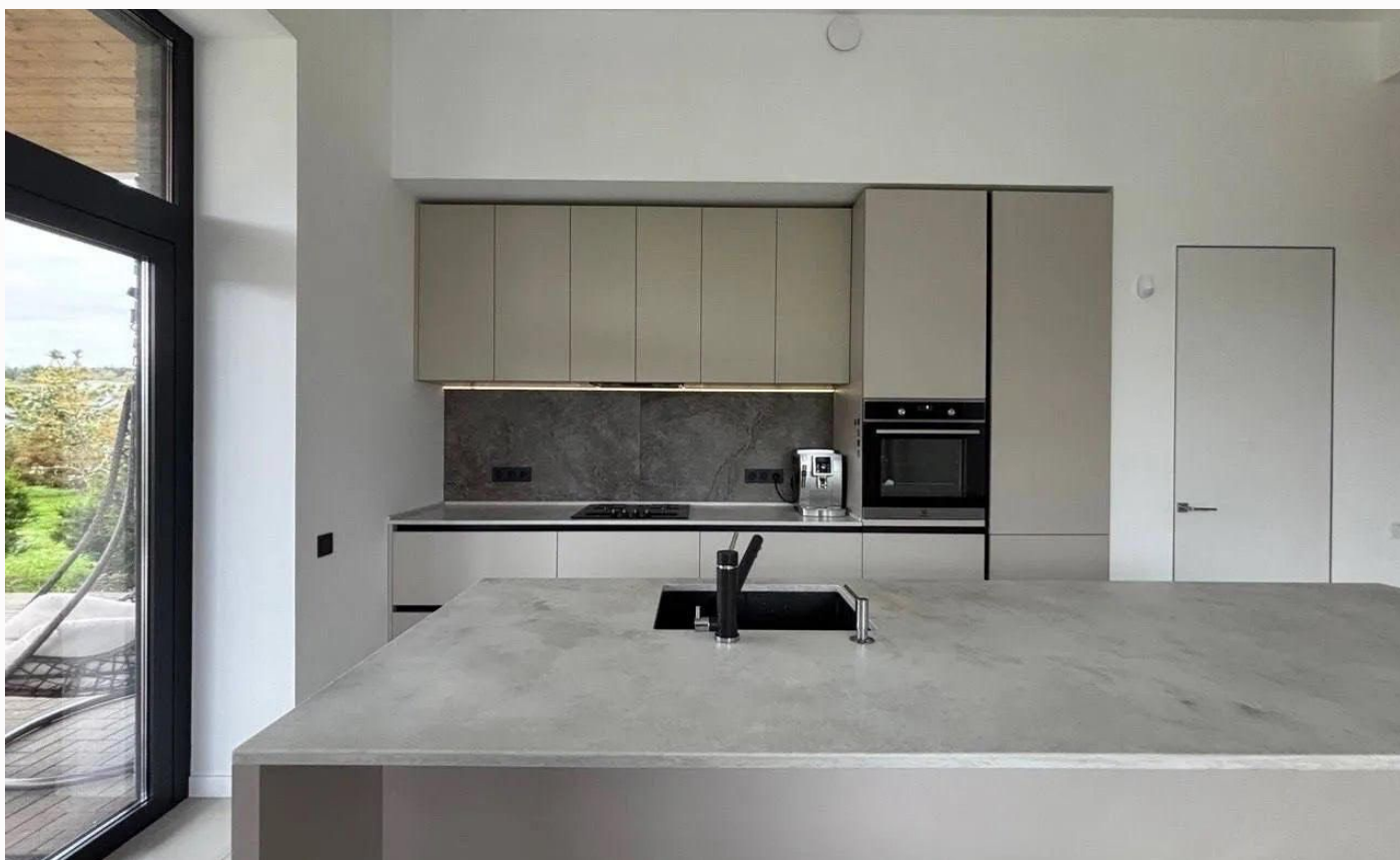
ID 13007

---

**Этаж 1:** Холл, левое крыло: гардероб, кладовая, кухня-столовая с выходом на патио, гостиная. Правое крыло: кабинет, с/у, сауна с комнатой отдыха, комната хранения, котельная, гараж на два м\м

**Этаж 2:** 2 спальни с с\у, между ними игровая, коридор, постирочная, мастер-спальня с гардеробом, санузлом, выходом на балкон и террасу второго этажа

**Дополнительные строения:** баня, гараж м\м



---

## СТИЛЬНЫЙ НОВЫЙ ДОМ ПОД КЛЮЧ

Двухэтажный коттедж, расположенный на благоустроенном участке 25 соток в большом частном поселке Зеленково-2, в окружении леса и реки. В доме выполнен ремонт в современном стиле, отделка из качественных материалов. Эффективные планировочные решения позволяют максимально функционально использовать пространство, просторные комнаты, высокие потолки 3.4 метра, панорамные окна. На первом этаже располагаются: холл, гардеробная, санузел, гостиная, кухня-столовая с выходом на террасу, кладовка кухни, кабинет (спальня), сауна и комната отдыха, помещение кладовой и котельной, гараж на 2 а/м. Второй этаж: холл, мастер-спальня с гардеробом и санузлом, 2 просторные спальни с санузлами, постирочная, игровая комната. В поселке большие участки, широкие дороги, дома находятся на удалении друг от друга, нет и не будет плотной застройки. Есть выход в лес и к реке. Отличная транспортная доступность: 5 минут езды до Технолицея им. Долгих, 1 минута до школы Wunderpark. Рядом есть всё для комфортной жизни. Если Вы ищите тишины и единения с природой, при этом близости к

---

инфраструктуре - этот дом станет отличным вариантом для Вас!







ID 13007







---

## Внешняя инфраструктура

При въезде в поселок есть торговые точки с пунктами выдачи и овощными прилавками. Буквально в 3 минутах есть Международная школа Wunderpark International School, а в 5 минутах на автомобиле расположена основная коммерческая инфраструктура: автозаправка, банкоматы, хозяйственные, строительные и продуктовые магазины, кафе и рестораны, товары для животных

## Внутренняя инфраструктура

---

Детская площадка, выходы к лесу и реке



---

## Расположение

Борзые,



---

## Зеленково-2

Зеленково-2» — элитный коттеджный посёлок, уютно раскинувшийся на берегу реки Истра, в пределах деревни Зеленково на 25 км. Новорижского шоссе. Популярное направление на западе, живописные окрестности долины Истры, окружённые хвойными лесами, где находятся несколько санаториев и домов отдыха, удалённость от основных магистралей –

---

спокойствие, тишина, чистый лесной воздух, идеальное место для отпуска или постоянного проживания! Минимальный размер участка в поселке - 25 соток, что позволяет сохранить приватность и создает ощущение простора.

---

## О месте



25 км от  
МКАД



Прилесной



Внешняя  
инфраструктура



Внутренняя  
инфраструктура

# ЭТОТ ДОМ ЖДЕТ ИМЕННО ВАС!

СТИЛЬНЫЙ НОВЫЙ ДОМ ПОД КЛЮЧ

**25 сот.**

Площадь участка

**350 м<sup>2</sup>**

Площадь дома

**25 км**

Расстояние от МКАД

ID 13007