



СТИЛЬНЫЙ ДОМ ОХРАНЯЕМОМ ПОСЁЛКЕ

15 сот.

Площадь участка

570 м²

Площадь дома

21 км

Расстояние от МКАД

ID 13019



 Можайское шоссе

 570 м²

 15 сот.

 ИЖС

 3

 под ключ

 4

 5 санузлов

 магистральный

 да

 центральное

 центральная

Мансарда: спальня, с/у, комната- студия для персонала с кухней, с/у, кладовая

Цоколь: винный погреб, дегустационный зал, кладовая, бойлерная, с/у

Этаж 1: прихожая, гостиная с камином, кухня- столовая, парадная столовая, зимний сад, спальня, библиотека, с/у

Этаж 2: холл, две спальни, два с/у, просторный кабинет с переговорной, зона отдыха

Дополнительные строения: гараж м\м



СТИЛЬНЫЙ ДОМ ОХРАНЯЕМОМ ПОСЁЛКЕ

Уникальная архитектура дома, дизайнерское оформление помещений с использованием качественных материалов. Парадная столовая с канделябрами. Кованые перила на лестнице, ступени которой украшены изысканными узорами. Винтажные двери. Винный погреб с дегустационным залом. Этот дом полон экспрессии и изысканного шарма. Гараж в периметре дома на 1 автомобиль, площадка перед гаражом на 2 автомобиля, также можно разместить ещё два автомобиля перед воротами на участок, дом расположен в тупике. Респектабельное окружение, удобная локация.



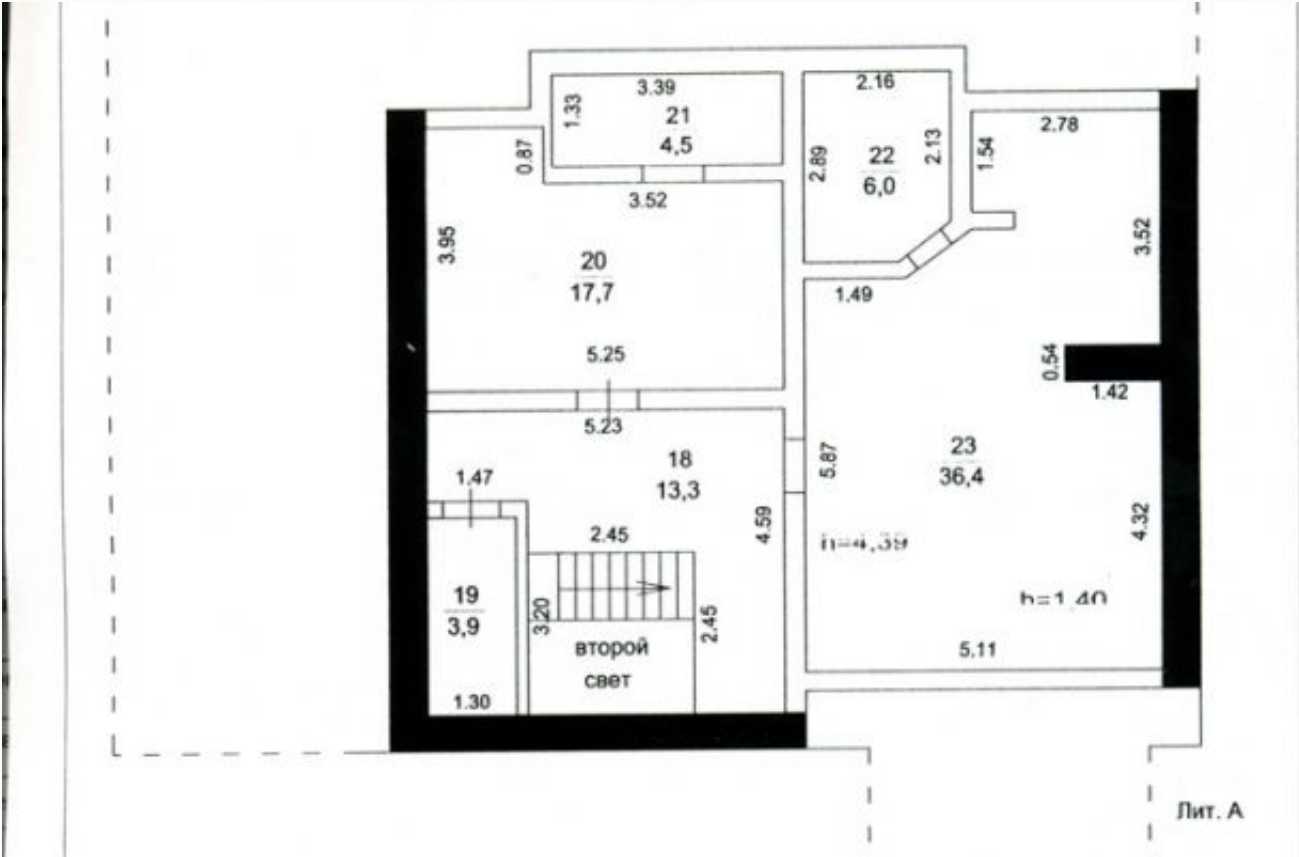


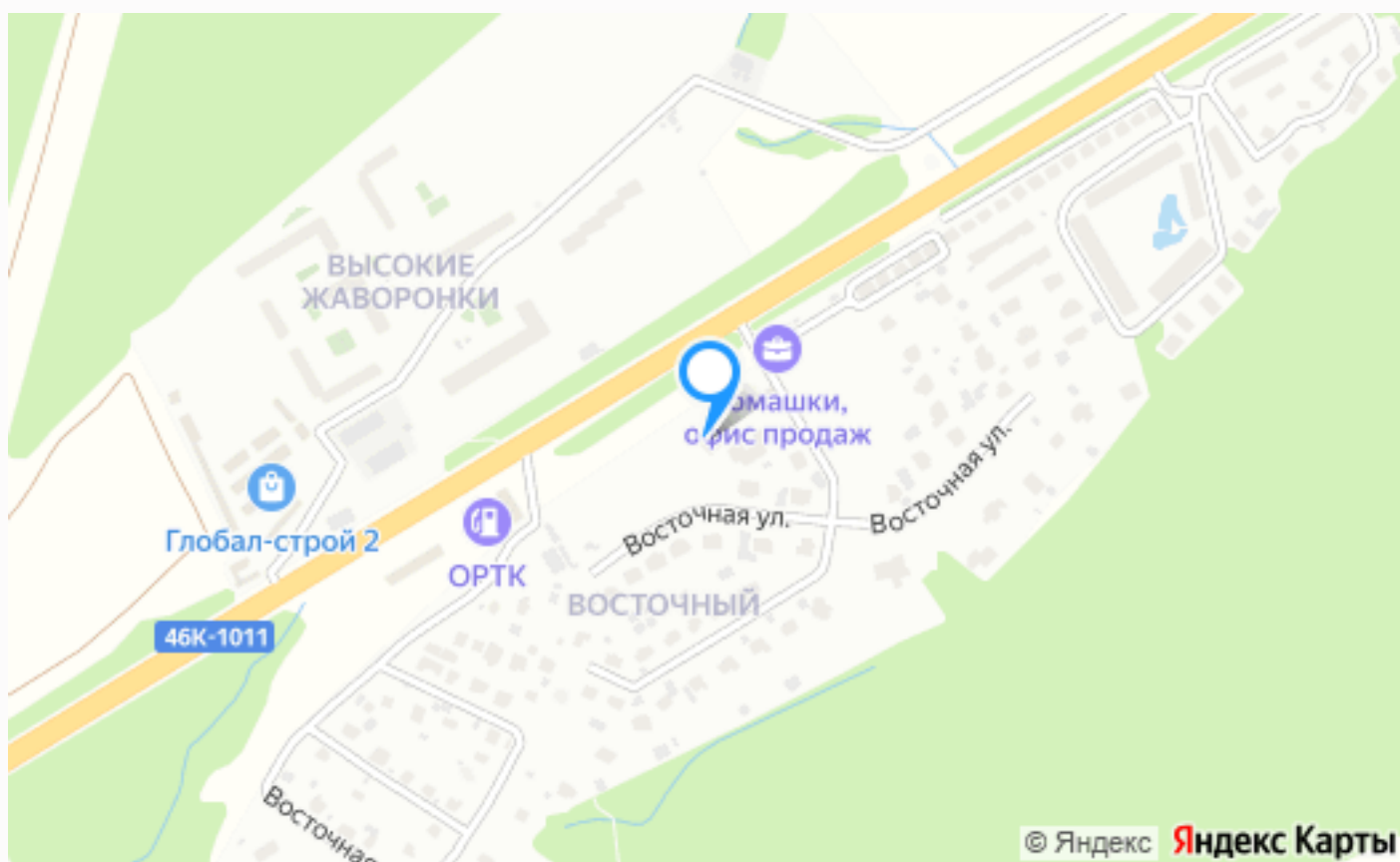












Расположение

Московская обл, г Одинцово, деревня Малые Вязёмы



Восточный

Если покидать столицу по Можайскому шоссе, то всего через двадцать километров от Московской Кольцевой дороги вы встретите поворот на новый коттеджный поселок с простым названием Ромашки. Он расположился на небольшой территории, менее, чем в десять гектаров, и полностью окружен лесом. Красивая природа и хорошая экология данного района предали этой

местности рекреационные условия, благодаря которым здесь и сохранилась первозданная лесная природа. Группа молодых архитекторов создали проекты для домов в Ромашках, выполнив их в единой стилистике, создав тем самым легко узнаваемый облик для поселка. По уровню инфраструктуры коттеджный комплекс ничем не уступает жизни в городе, все дома оборудованы необходимыми коммуникациями, а на территории поселка даже есть собственная автономная электростанция. Над обликом поселка было проведено немало работы, не осталось никакого лишнего строительного мусора или дорожек, ведущих в никуда. Все покрыли зеленью, огородили приятным для глаза забором и благоустроили. Здесь вы сможете не только пройтись по удобным тротуарам и дорогам, но и провести время с семьей на спортивной или игровой площадке. Что же касается таких вещей, как поликлиника, учебные заведения или магазины, то этого пока нет. Сейчас можно отправиться в соседний поселок, который расположен всего в полукилометре от

Ромашек. По итогу мы имеем практически все условия для комфортной загородной жизни в гармонии с природой.

О месте



21 км от
МКАД



Платная
трасса



Садовый



Школы
и гимназии



Детская
площадка



Охрана

ЭТОТ ДОМ ЖДЕТ ИМЕННО ВАС!

СТИЛЬНЫЙ ДОМ ОХРАНЯЕМОМ ПОСЁЛКЕ

15 сот.

Площадь участка

570 м²

Площадь дома

21 км

Расстояние от МКАД

ID 13019