



## КЛАССИЧЕСКИЙ ОСОБНЯК НА ЛЕСНОМ УЧАСТКЕ В ТИХОМ СТАРОДАЧНОМ ПОСЕЛКЕ ГОРКИ-6

**23 сот.**

Площадь участка

**1122 м<sup>2</sup>**

Площадь дома

**8 км**

Расстояние от МКАД

ID 13032



 Новорижское шоссе  1122 м<sup>2</sup>

 23 сот.

 ИЖС

 2

 под ключ

 5

 6 санузлов

 баня

 бассейн

 барбекю

 магистральный

 да

 центральное

 центральная

ID 13032

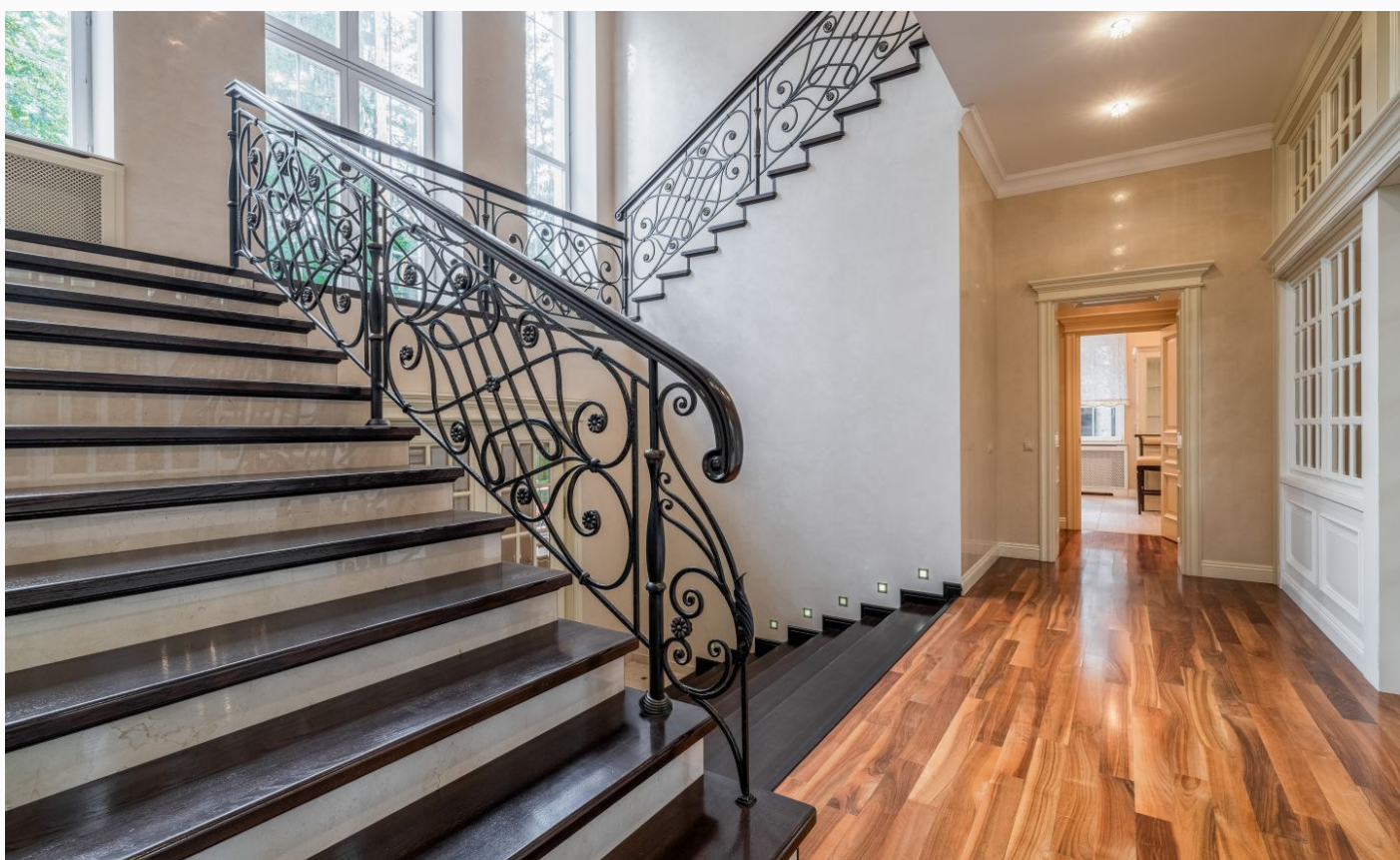
---

**Цоколь:** бильярдная, зона отдыха, хамам, финская сауна и с/у, а также имеет выход в гараж

**Этаж 1:** холл, гостиная, объединенная со столовой зоной, кухня, кабинет-спальня, спортивная зона, бассейн размером 12х4 метра с системой противотока, кинозал, с/у и постирочная

**Этаж 2:** мастер-спальня с ванной комнатой и двумя гардеробными, две дополнительные спальни с собственными с/у, а также еще одна спальня и с/у

**Дополнительные строения:** бассейн, баня, гараж м\м, барбекю



---

## КЛАССИЧЕСКИЙ ОСОБНЯК НА ЛЕСНОМ УЧАСТКЕ В ТИХОМ СТАРОДАЧНОМ ПОСЕЛКЕ ГОРКИ-6

В стародачном поселке Горки-6, на лесном участке площадью 23 сотки, расположен дом общей площадью 1122 кв.м., полностью готовый к проживанию.

Конструктив здания выполнен из кирпича с оштукатуренным фасадом, что обеспечивает надежность и классический внешний облик. Участок прошел полный цикл ландшафтных работ: сохранены все лесные деревья, вымощены дорожки, установлено освещение, оборудована детская зона и беседка с зоной барбекю. К дому примыкает гараж на два машино-места, а на территории отдельно расположен дом для персонала с кухней, спальней и с/у. Внутреннее пространство дома спроектировано с учетом максимального функционального зонирования. На первом этаже расположены холл, гостиная, объединенная со столовой зоной, кухня, спортивная зона, бассейн размером 12x4 метра с системой противотока, кинозал, кабинет-спальня, с/у и постирочная. Второй этаж включает хозяйскую спальню с ванной комнатой и двумя гардеробными, две дополнительные спальни с собственными с/у, а также еще одну спальню и с/у. Цокольный этаж

---

отведен под бильярдную, зону отдыха, хамам, финскую сауну и с/у, а также имеет выход в гараж. Дом оснащен приточно-вытяжной вентиляцией со встроенным кондиционированием, что обеспечивает комфортный микроклимат в любое время года. Вся техника, мебель и освещение относятся к категории премиум-класса и представлены ведущими мировыми брендами: Miele, Liebherr, Brummeln, Fineart, Macintosh, Provasi, Sabio Firmino, Samsung, Viessman, Villeroy & Boch, Weber и другими. Расположение в стародачном поселке Горки-6 обеспечивает сочетание исторической ценности локации, лесного окружения и близости к развитой инфраструктуре Рублево-Успенского направления, что делает этот дом вариантом для постоянного загородного проживания.







































---

## Внутренняя инфраструктура

торговые центры, рестораны, школы, спортивно-оздоровительный комплекс с бассейном и фитнес-центром



## Расположение

Горки-6,

---

## О месте



8 км от  
МКАД



Лесной



Детская  
площадка



Внутренняя  
инфраструктура



Охрана

# ЭТОТ ДОМ ЖДЕТ ИМЕННО ВАС!

КЛАССИЧЕСКИЙ ОСОБНЯК НА ЛЕСНОМ  
УЧАСТКЕ В ТИХОМ СТАРОДАЧНОМ ПОСЕЛКЕ  
ГОРКИ-6

**23 сот.**

Площадь участка

**1122 м<sup>2</sup>**

Площадь дома

**8 км**

Расстояние от МКАД

ID 13032