



## ДОМ В КП ПРОЗОРОВО

**12.2 сот.**

Площадь участка

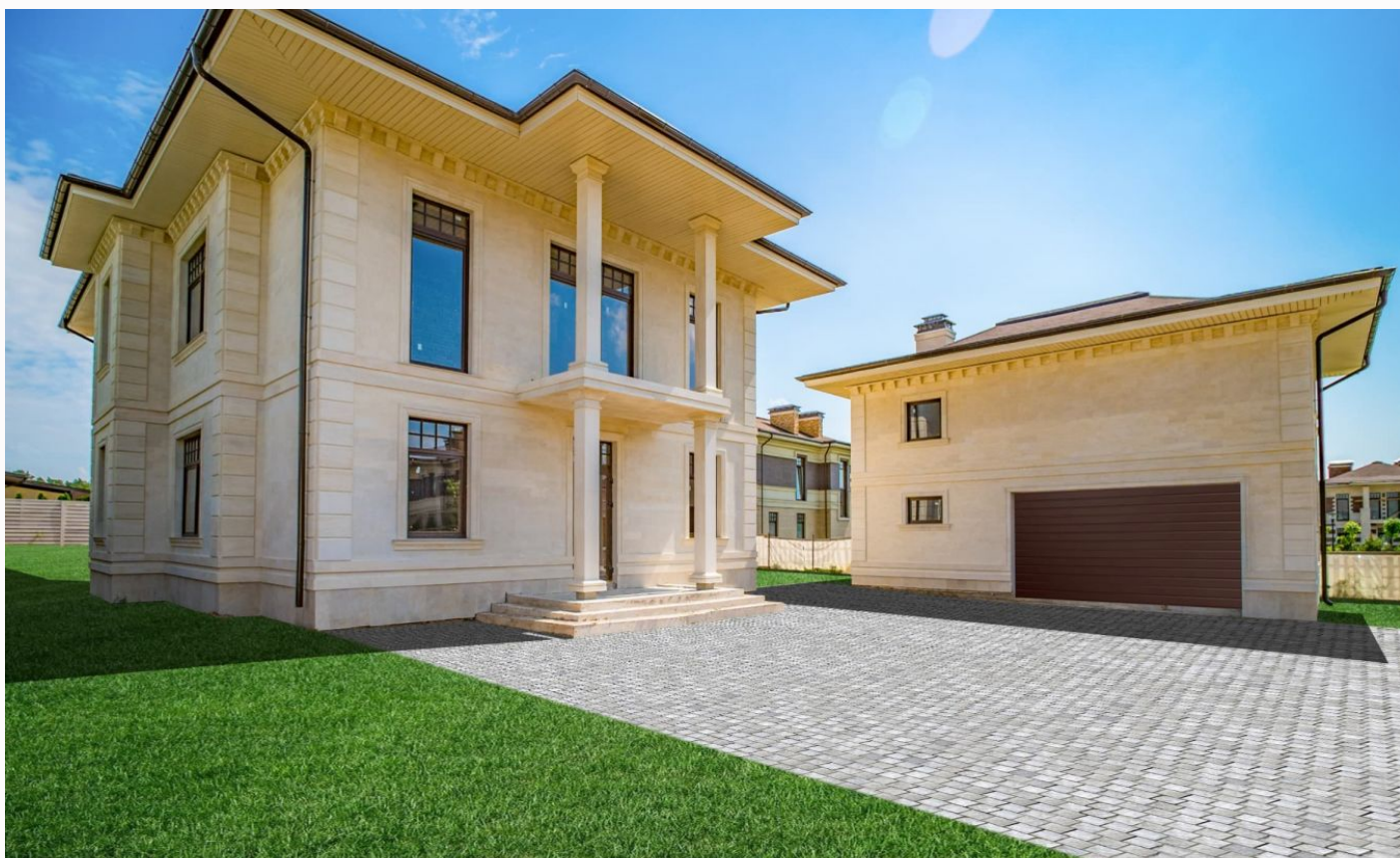
**360 м<sup>2</sup>**

Площадь дома

**13 км**

Расстояние от МКАД

ID 5646



- |  |  |   |
|--|--|---|
|  Рублёво-Успенское шоссе   |  360 м <sup>2</sup> |  12.2 сот.   |
|  ИЖС                       |  2                  |  под отделку |
|  5                         |  по границе         |  да          |
|  централизованная скважина |  центральная        |   |

---

## ДОМ В КП ПРОЗОРОВО

Дом под отделку площадью 360 м<sup>2</sup> на участке 12 соток. Фасад отделан натуральным камнем.

Возможность организовать до 5 спален. Или 4 спальни + кабинет. На участке отдельный гараж на 2 а/м с жилым блоком для персонала ( 120 кв м )  
Фундамент: железобетонный ростверк по буронабивным сваям.

Внешние стены: керамические блоки Porotherm 51

Внутренние стены полнотелый кирпич. Перекрытия из железобетонных плит. Окна: пластиковый профиль

Melke Lite. Лестница временная. Кровля: мягкая черепица Tegola. Фасад: дагестанский камень.

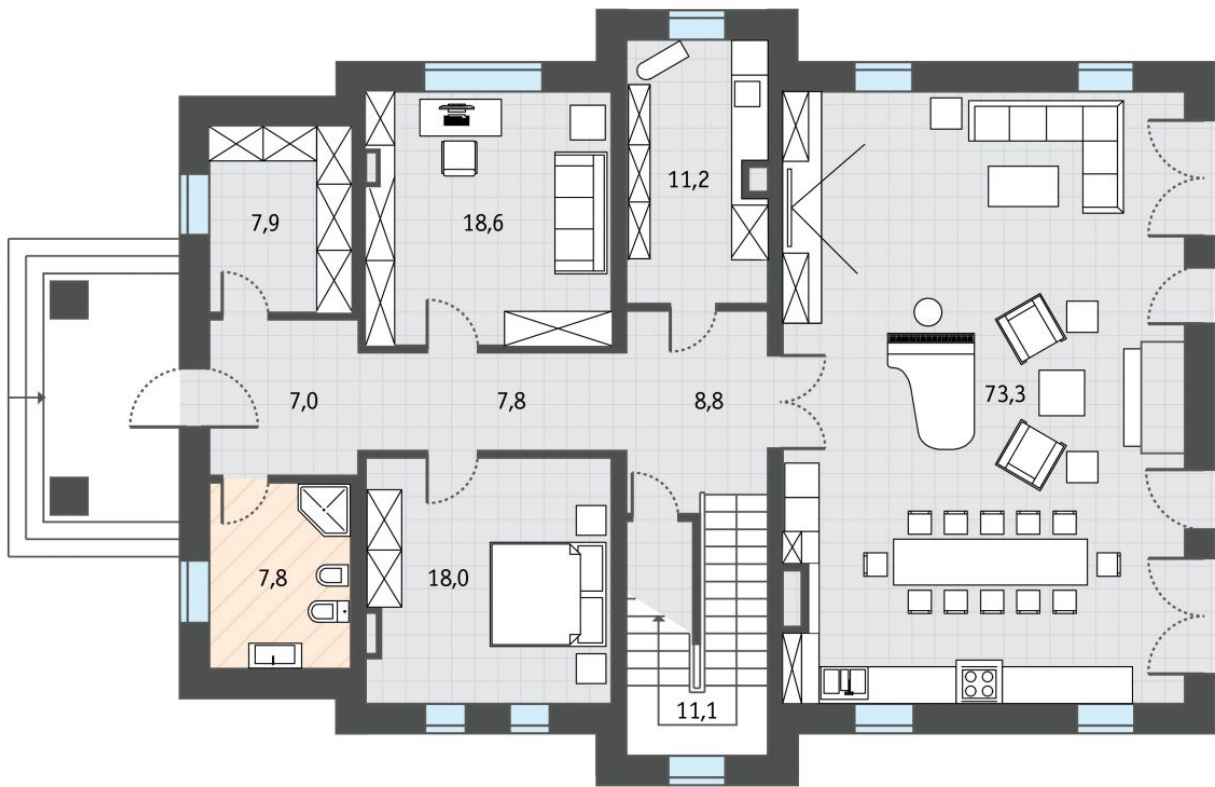
Отмостка: утепленная мощеная брусчаткой. Межевой забор из древесно-полимерного композита. Фасадный забор из профильной трубы на железобетонном ростверке с кирпичными столбами. Ландшафт:

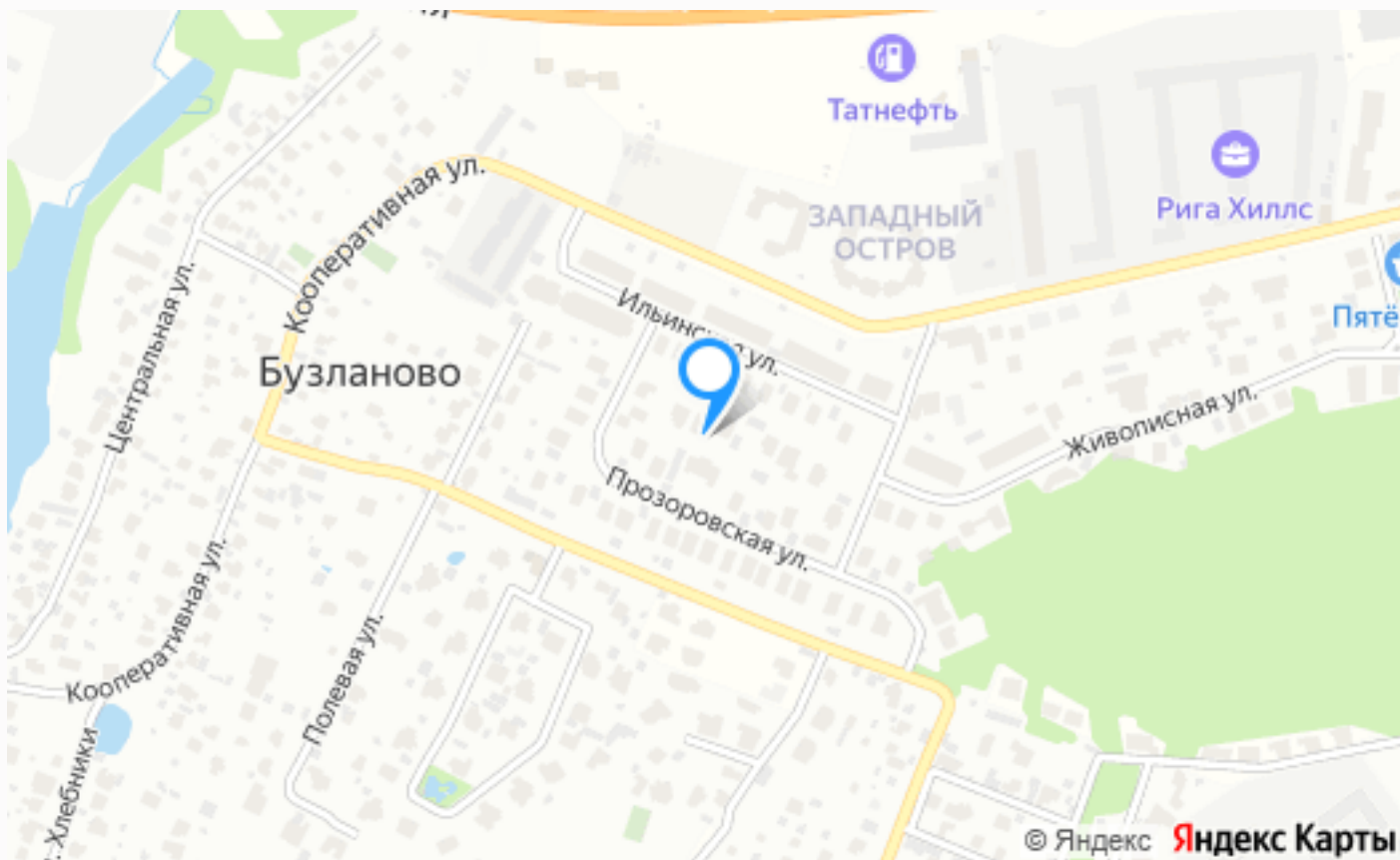
мощение брусчаткой входной и въездной группы, устройство ливневой канализации. ЕСТЬ УДОБНЫЙ ЗАЕЗД ПРЯМО С НОВОРИЖСКОГО ШОССЕ.











---

## Расположение

Московская обл, г Красногорск, деревня  
Бузланово



---

## Прозорово

Новый коттеджный поселок на 64 домовладения с названием Прозорово расположился всего в 14 километрах от Московской кольцевой дороги, на северо-западе от столицы, если двигаться по Новорижскому, Ильинскому или Рублевскому шоссе. Единый образ экстерьеров, в котором проектировщики учли все современные веяния мирового загородного строительства,

---

использование природных и экологически-чистых материалов в облицовке и интерьере, а также огромная ландшафтная работа. Все это позволило домам вписаться в окружающую их природу, не нарушая ее. В поселке есть все, что нужно для удобства: широкие дороги с подъездами к каждому участку, прогулочные зоны и тротуары, а также спортивные и игровые комплексы для разных возрастных категорий. Все это в ночное время имеет оригинальное освещение. В коттеджном комплексе очень хороша развита инфраструктура, нет никаких проблем с бытовыми нуждами, с качеством связи или же интернетом. Имеются свои магазины и аптека, а для тех, кому интересен здоровый образ жизни - целый спортивный центр. Помимо удобной парковки на каждом участке, присутствует также и автостоянка для гостей. Что касается безопасности жителей, то и тут все организовано на должном уровне. Весь поселок окружен высоким забором из камня, везде установлены камеры видеонаблюдения, и по всей площади ведется патрулирование

---

специальной охраной. Все въезды в коттеджный поселок Прозорово перекрыты контрольно-пропускными пунктами.

---

## О месте



13 км от  
МКАД



Охрана

# ЭТОТ ДОМ ЖДЕТ ИМЕННО ВАС!

ДОМ В КП ПРОЗОРОВО

**12.2 сот.**

Площадь участка

**360 м<sup>2</sup>**

Площадь дома

**13 км**

Расстояние от МКАД

ID 5646