



## СТИЛЬНЫЙ ДОМ С ПРОСТОРНОЙ ТЕРРАС.

**24 сот.**

Площадь участка

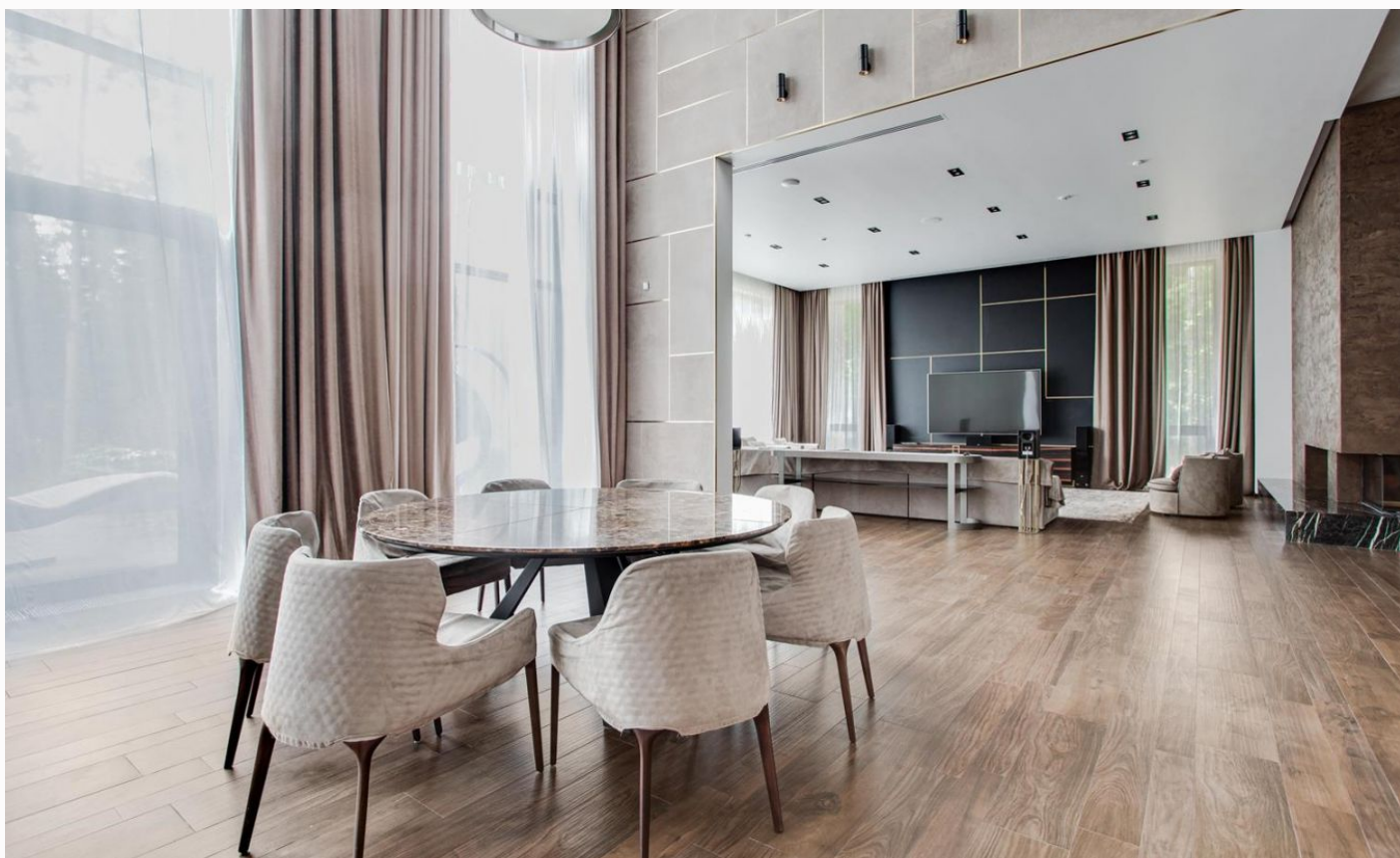
**1000 м<sup>2</sup>**

Площадь дома

**10 км**


Расстояние от МКАД

ID 5692




 Новорижское шоссе  1000 м<sup>2</sup>

 24 сот.

 сельско-  
хозяйственное  
использование

 2

 под ключ

 5


 7 санузлов

 баня

 барбекю

 магистральный

 да

 централизованная  
скважина

 септик

ID 5692

---

**Цоколь:** SPA- зона с сауной, зона для отдыха, бильярдная, тренажерный зал, детская игровая, с/у;

**Этаж 1:** прихожая, гардеробная, гостевой с/у, двухсветная гостиная с камином, кухня, столовая, терраса, 2 спальни с индивидуальными ванными комнатами, постирочная, кладовая, серверная;

**Этаж 2:** холл, кабинет, основная спальня с ванной комнатой и 2-мя гардеробными, 2 спальни, 2 с/у, терраса.

**Дополнительные строения:** баня, гараж м\м, барбекю

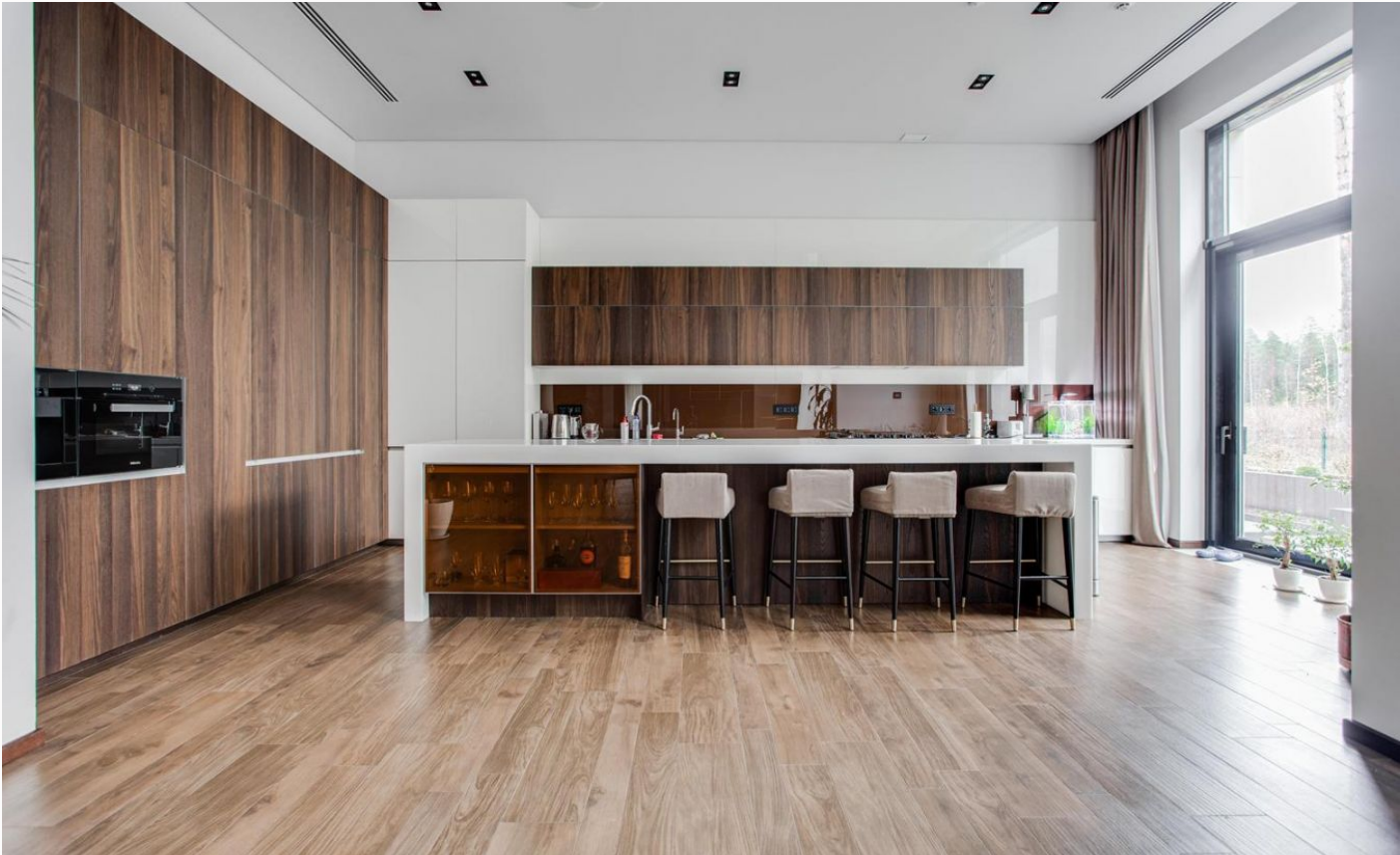


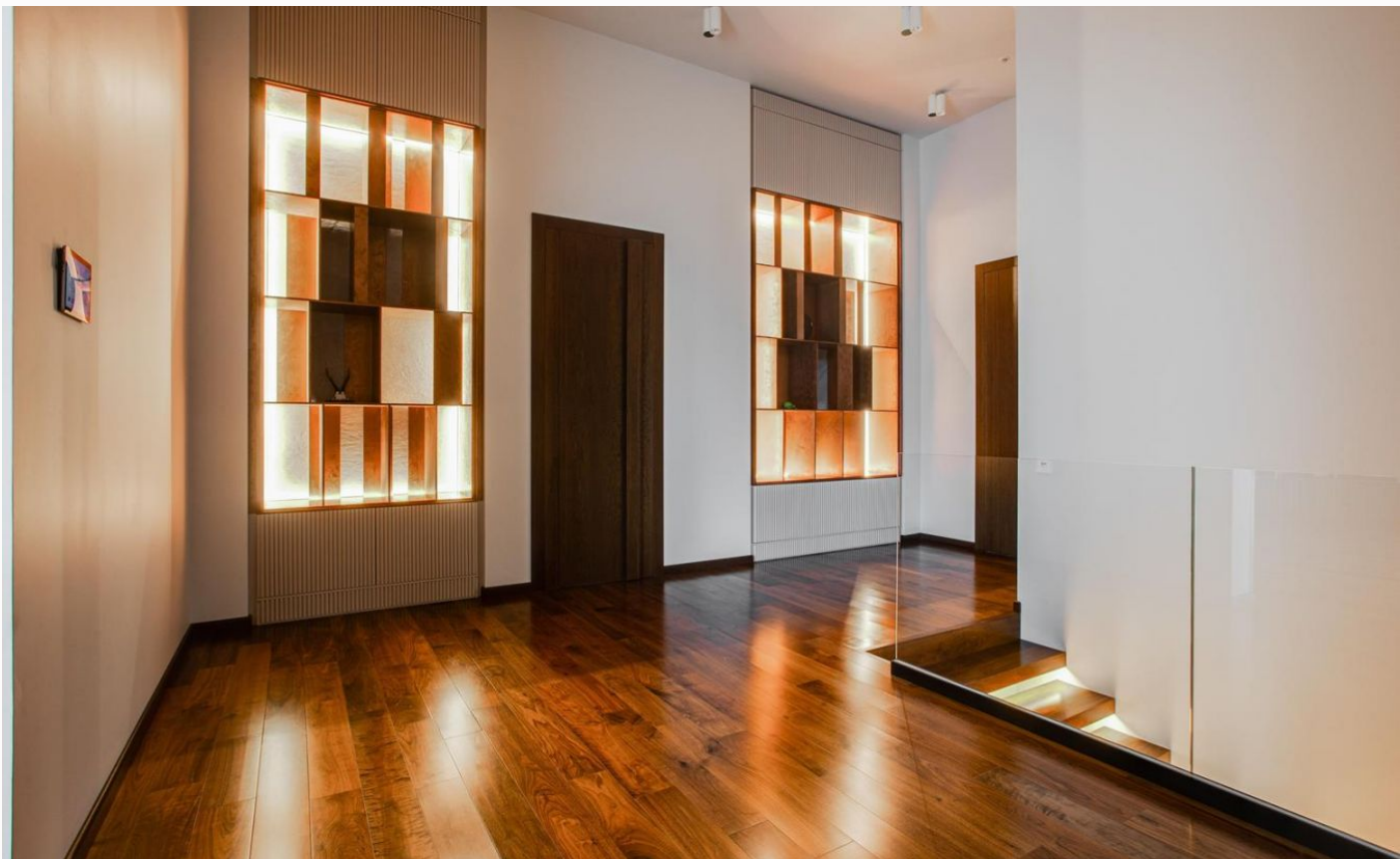
---

## СТИЛЬНЫЙ ДОМ С ПРОСТОРНОЙ ТЕРРАС.

Эксклюзивное предложение в поселке "Зарница". Великолепный загородный дом площадью 1 000 кв. м построен в современном стиле с панорамным остеклением и просторной террасой, облицован клинкерным кирпичом и деревом. Внутри дома выполнен интерьер с применением материалов высокого класса. Дом оборудован системой "Умный дом", системами вентиляции и кондиционирования, видеонаблюдением и сигнализацией.

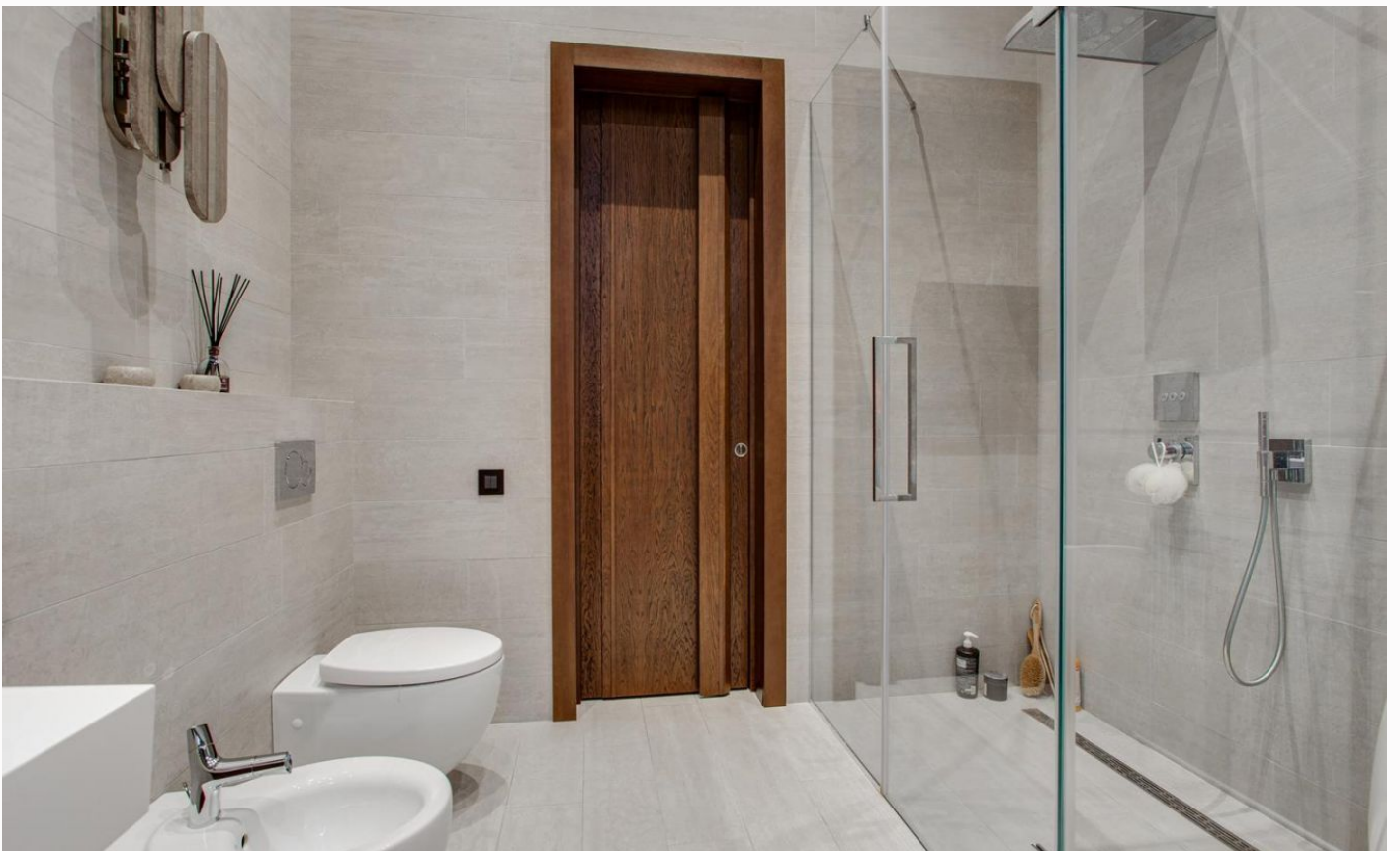
















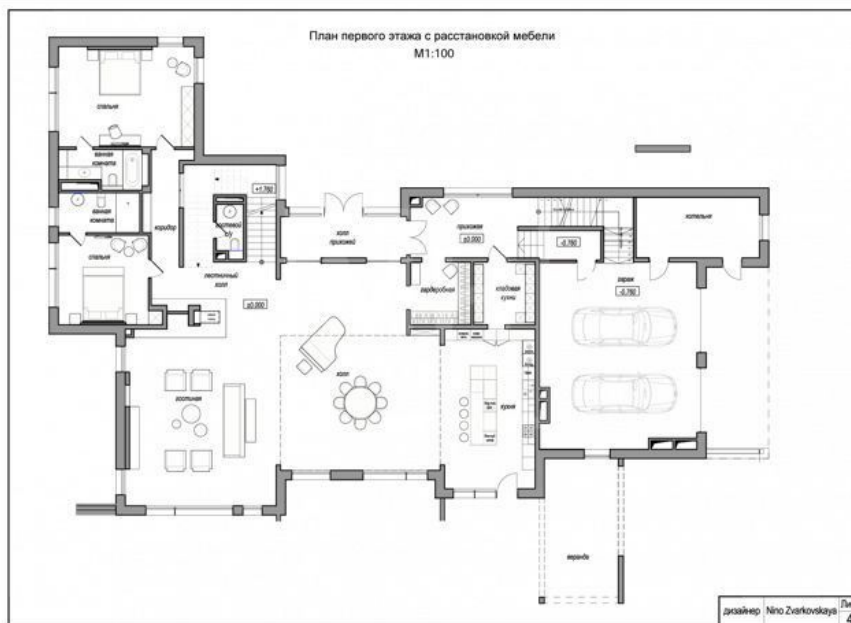
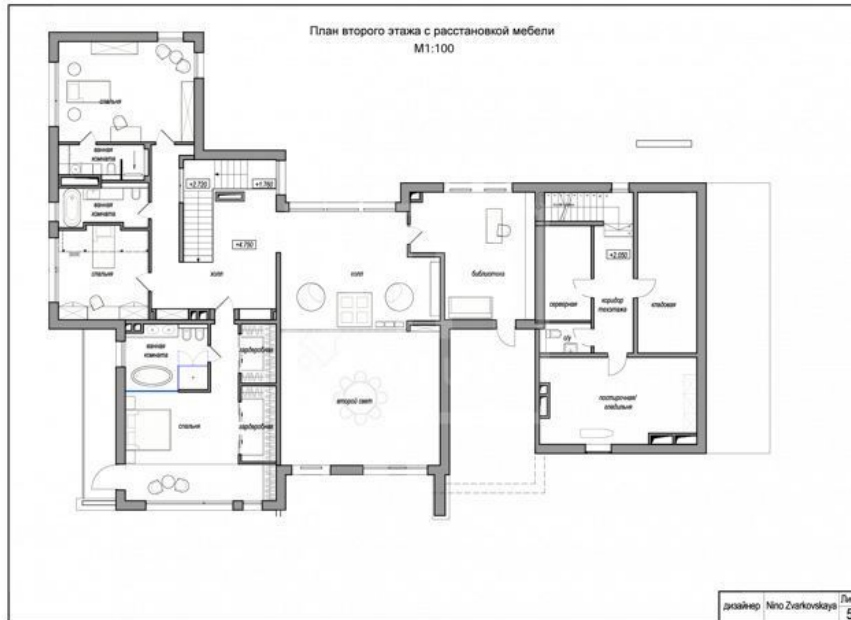


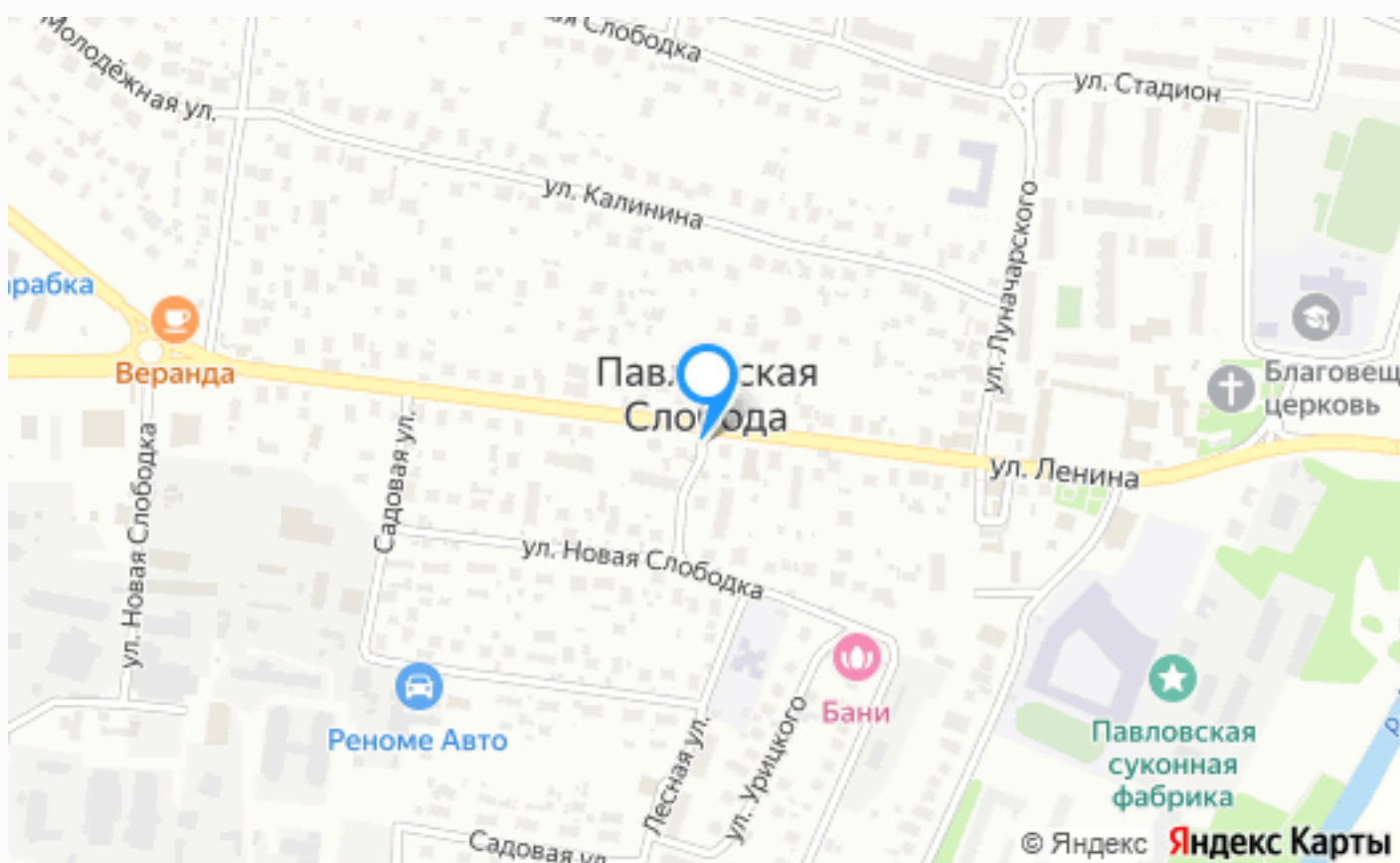






# Планировки





---

## Расположение

Московская обл, г Истра, село Павловская Слобода

---

## О месте



10 км от  
МКАД



Прилесной



Охрана

# ЭТОТ ДОМ ЖДЕТ ИМЕННО ВАС!

СТИЛЬНЫЙ ДОМ С ПРОСТОРНОЙ ТЕРРАС.

**24 сот.**

Площадь участка

**1000 м<sup>2</sup>**

Площадь дома

**10 км**

Расстояние от МКАД

ID 5692