



ДОМ В КП ДЕСЯТЬ ЯРДОВ

21 сот.

Площадь участка

520 м²

Площадь дома

5 км

Расстояние от МКАД

ID 5693




 Рублёво-Успенское шоссе

 520 м²

 21 сот.

 ИЖС

 2

 под ключ

 4

 гостевой дом

 баня

 бассейн

 магистральный

 да

 центральное

 центральная

Цоколь: технические помещения, котельная, кладовая.

Этаж 1: гостиная, кухня, прихожая, гардеробная, столовая, детская спальня с с/у, спа-зона с бассейном 15 метров (противоток и джакузи), а также сауной, душевой и зоной отдыха

Этаж 2: мастер-спальня с с/у, гардеробной и балконом, детская спальня с с/у, гостевая спальня с с/у, кабинет.

Дополнительные строения: бассейн, баня, гараж м\м, гостевой дом, доп. строения, помещение для персонала



ДОМ В КП ДЕСЯТЬ ЯРДОВ

Красивый современный дом на прилесном участке с большой spa-зоной и бассейном, из которой есть выход на летнее патио с шезлонгами для приятного времяпровождения в теплое время года. Участок примыкает к лесу с живописным оврагом и речкой. Есть калитка для прогулок в неосвоенной части леса. А для любителей комфортного отдыха - 5 минутная прогулка до парков "Раздолье" и "Малевича". Дом обставлен красивой дорогой мебелью, европейской сантехникой, на участке выполнен дренаж. Все коммуникации в поселке центральные, газ и электричество в доме.











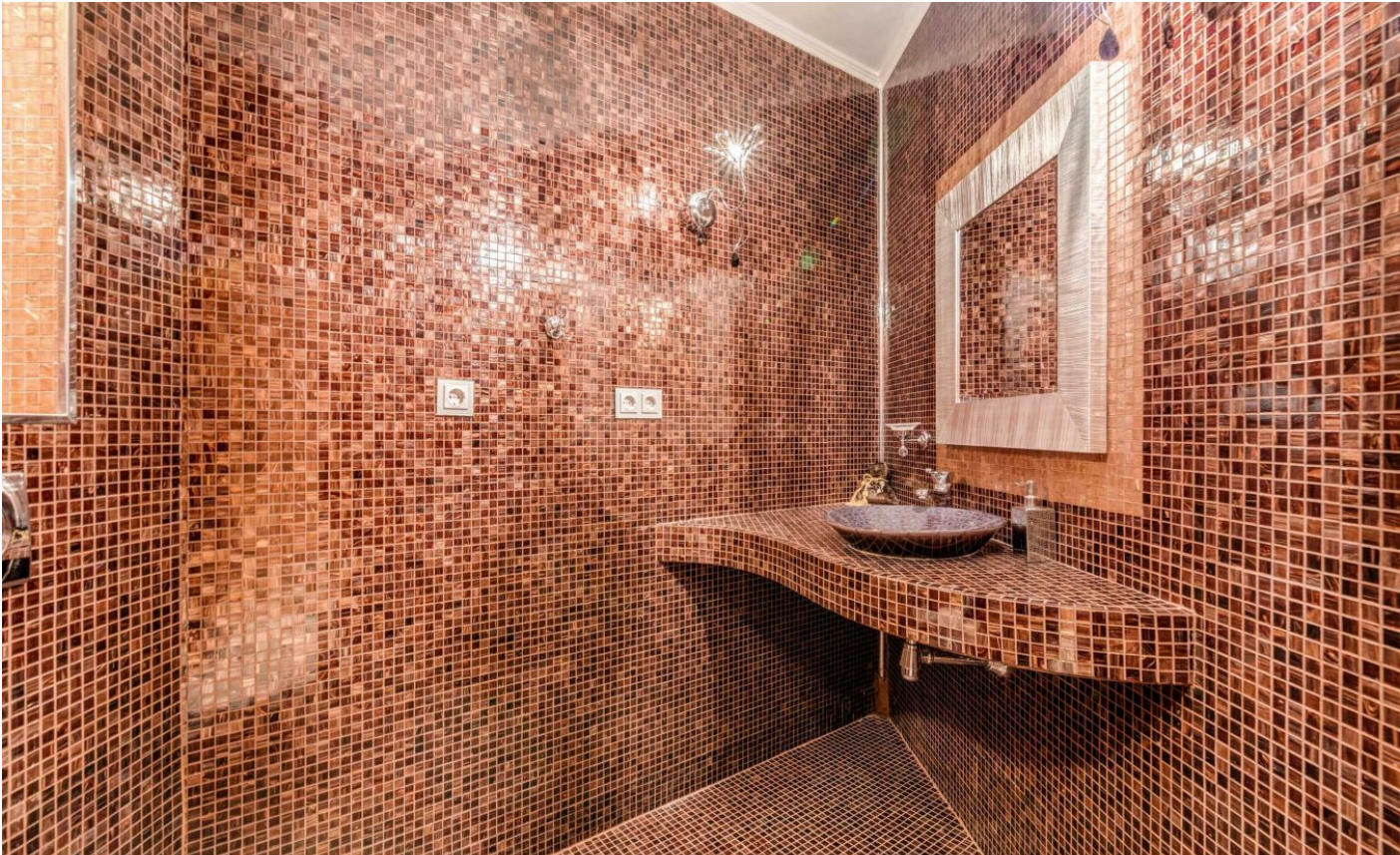


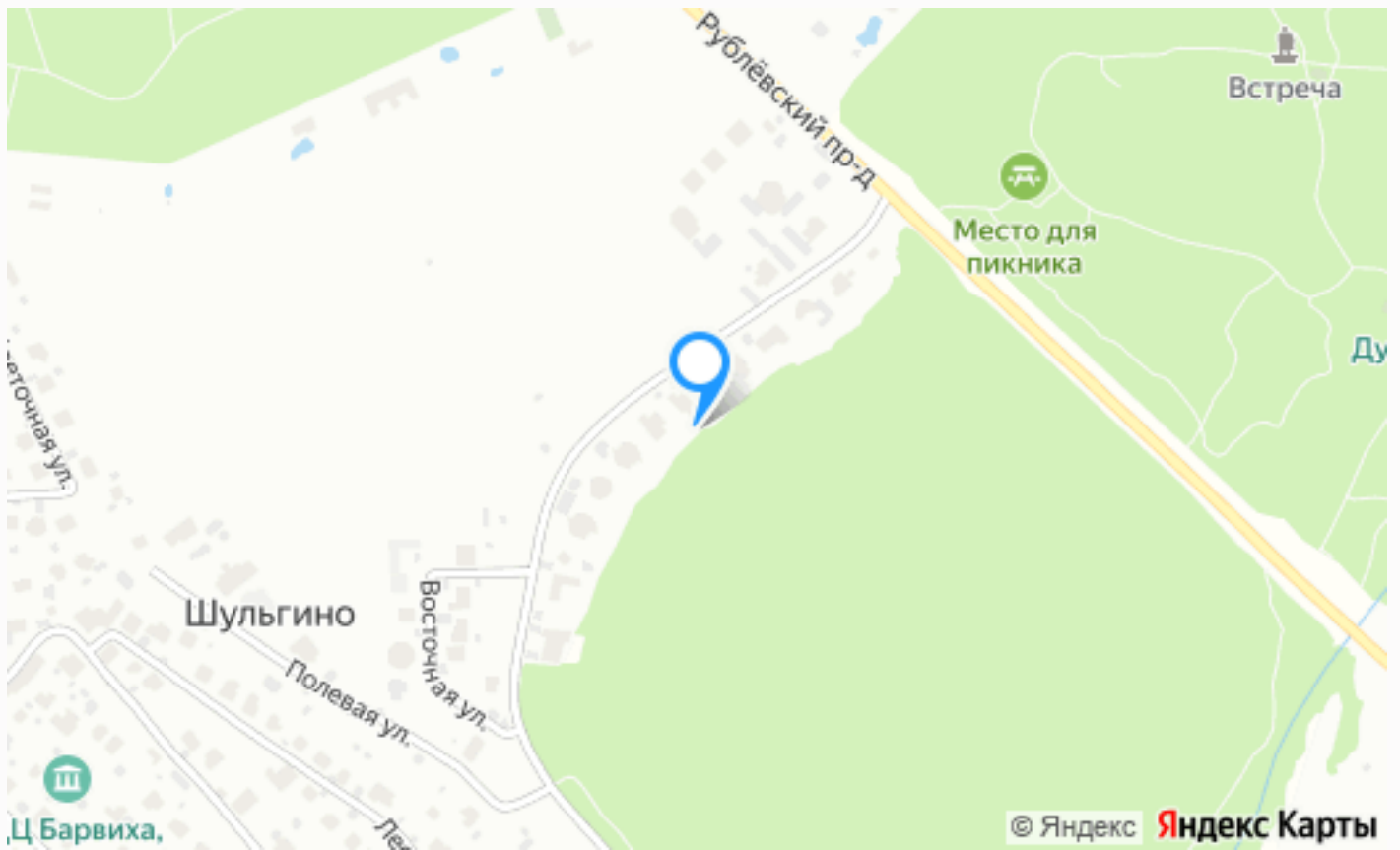












Расположение

Раздоры

ID 5693



Десять Ярдов

Коттеджный посёлок Десять ярдов располагается по Рублево-Успенскому шоссе в 5 км от МКАД около деревни Раздоры. В пешей доступности находятся парки Раздолье и Малевича (5-7 минут пешком). Поселок рассчитан на десять домов, проекты которых разработаны специально для этого коттеджного поселка прогрессивным российским архитектором Еленой Кочетковой. Нетрадиционная геометрия форм органично сочетается с окружающей природой. Поселок хорошо вписан в ландшафт, все участки в посёлке прилесные со своими калитками в лес. КП Десять ярдов отвечает высоким эстетическим требованиям самых

взыскательных покупателей. К территории коттеджного поселка, расположенного на опушке леса, примыкает лесопарковая зона площадью 5 Га. В поселке все коммуникации центральные, есть своя служба эксплуатации, установлено видеонаблюдение по периметру и патрулирование охраной посёлка.

О месте



5 км от
МКАД



Платная
трасса



Прилесной



Школы
и гимназии



Парки спорта
и отдыха

ЭТОТ ДОМ ЖДЕТ ИМЕННО ВАС!

ДОМ В КП ДЕСЯТЬ ЯРДОВ

21 сот.

Площадь участка

520 м²

Площадь дома

5 км

Расстояние от МКАД

ID 5693