



КВАРТИРА В КЛУБНОМ ДОМЕ ФРМУ

132 м²

Жилая площадь

192 м²

Общая площадь

2 км

Расстояние от МКАД

ID 5770




 Минское шоссе


 132 м²

 192 м²

 5

 дизайнерский

 4

 Раздельный

 да

 центральное

КВАРТИРА В КЛУБНОМ ДОМЕ ФРМУ

Лучшая из квартир на 5-м этаже клубного дома внутри поселка ФРМУ с видами на 3 стороны света. Квартира на семью из трех человек с качественной дорогой отделкой. Планировкой предусмотрены просторный холл, гардеробная, гостевой с/у, столовая-кухня, гостиная с камином из натурального мрамора, мастер-спальня с большим санузлом, хаммамом и сауной, вторая спальня со своим санузлом, кабинет. Стены квартиры из экологичного натурального камня талькохлорит, двери выполнены из черной меди Laura Meroni, обои из натурального шелка в спальнях. В санузлах отделка выполнена из лучших пород мрамора и гранита, привезенных из Бразилии, установлена сантехника Villeroy&Boch лимитированной коллекции Stone, TV экраны, хаммам отделан натуральной мозаикой, привезенной из Италии. Поселок ФРМУ - это лесопарковая зона на территории бывшего дома отдыха «Кунцево». Здесь была ближняя дача Брежнева: чистый воздух, вековые сосны, живописный ландшафт. Поселок строго охраняется (круглосуточное видеонаблюдение и патрулирование). В ближайшем доступе вся необходимая инфраструктура: английская школа

«Росинка», гимназия «Сократ», Московская школа управления «Сколково», спортивные центры (фитнес-клуб с двумя бассейнами), гольф-поля и теннисные корты, конно-спортивный комплекс, салоны красоты и рестораны. 4-х комнатная квартира 192 кв. м в клубном малоквартирном доме. В квартире:

- Гостиная-столовая (около 60 м²) с рабочим дровяным камином;
- Две изолированные спальни (по 22,5 м²) с своим санузлом каждая;
- Кабинет - библиотека (20 м²) с встроенными в стены массивными сейфами;
- Гардеробная, холл;
- Балкон + французский балкон;
- Окна-эркеры - на три стороны в кроны деревьев.

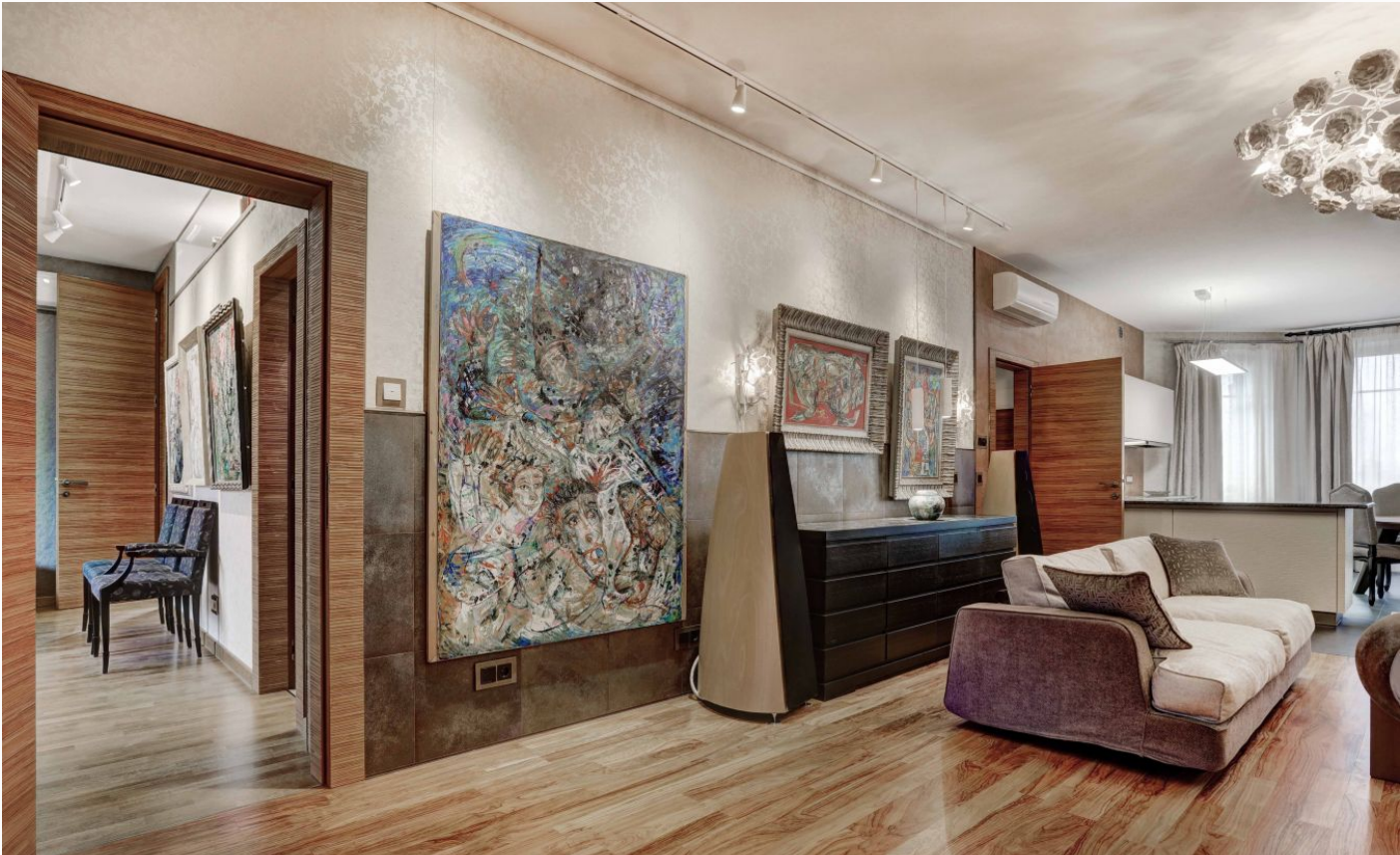
Потолки – 3 м; • Оригинальная планировка - полностью без коридоров. Благодаря рациональной планировке, по эффективности использования общей площади, равносильно стандартной квартире площадью 220-230 м²;

- Два «домашних кинотеатра» (в гостиной и в «хозяйской» спальне);
- Фильтры грубой и тонкой очистки на холодную и горячую воду с автоматикой промывки по каждому входу водоснабжения;
- Пятиступенчатая фильтрация питьевой воды «Обратный ОСМОС» на кухне;
- Оснащение кухни техникой GAGGENAU, включая двух-зонный винный шкаф; стандартный и паровой духовой шкафы;
- WELLNESS / СПА-зона с

полноразмерным окном-эркером с видом в кроны елей, включающая сауну и хаммам, гидромассажные - ванну и душевую кабину, с доступом из каждой спальни; • Производительная система водоподготовки для СПА-зоны (питает парогенератор хаммама, испаритель сауны, гидромассажные ванну и душ); • 4х-зонное кондиционирование Daikin (модели Ururu Sarara) с забором и очисткой поступающего извне свежего воздуха; • Использование камня «талькомагнезит» в отделке хаммама (облицовка стен, пола и свода с последующим покрытием мозаичными панно BISAZZA), сауны (пол; стена в «рваном» камне); основания камина и в укладке тёплого пола столовой зоны (более 30 м²). Талькомагнезит - «камень-термос», быстро накапливающий и медленно отдающий тепло. Длина волны теплового излучения человека и камня почти совпадают: излучение нагретого камня способствует лечению простудных заболеваний верхних дыхательных путей, укреплению костных тканей и повышению иммунитета, стимулирует выработку витамина D. В квартире уложено 5 тонн экологически чистого талькомагнезита, доставленного из Карелии • Гостевой санузел с полноразмерной душевой кабиной, оборудованный стирально-сушильной

машиной MIELE, "японским" унитазом с функцией биде, и уриномом; • Отделка полов и стен гостиной, общественных зон керамогранитом (PetraCer's, Villeroy & Boch - более 400 м2) и уникальных крупноформатными гранитными слэбами (Бразилия); • Люстры и бра от голландского дизайнера Brand van Egmond; • Розетки, выключатели с накладками из стекла, алюминия, бронзы и нержавеющей стали; • Аудио подготовка под «домашние кинотеатры» кабелем QED Genesis Silver Spiral и QED Signature Revelation аудиофильского качества; • Встроенная акустика Bowers&Wilkins «домашнего кинотеатра 5.1» в «хозяйской» спальне; • Исполнение всех стен и межкомнатных перегородок из кирпича (без применения гипсокартона); • Усиленная шумоизоляция полов и единственной общей с соседями стены; • Эстетичные и функциональные широкие гранитные подоконники; • Полы: гостиная – паркет из массива оливы; спальни и кабинет – дубовый штучный паркет; • Высокие дизайнерские двери (Laurameroni): 230-285 см; • Деревянные стеклопакеты из дуба и термоясеня (Литва) в «северном» исполнении с алюминиевым наружным покрытием; • Бронированная входная дверь с наружной отделкой мрамором.







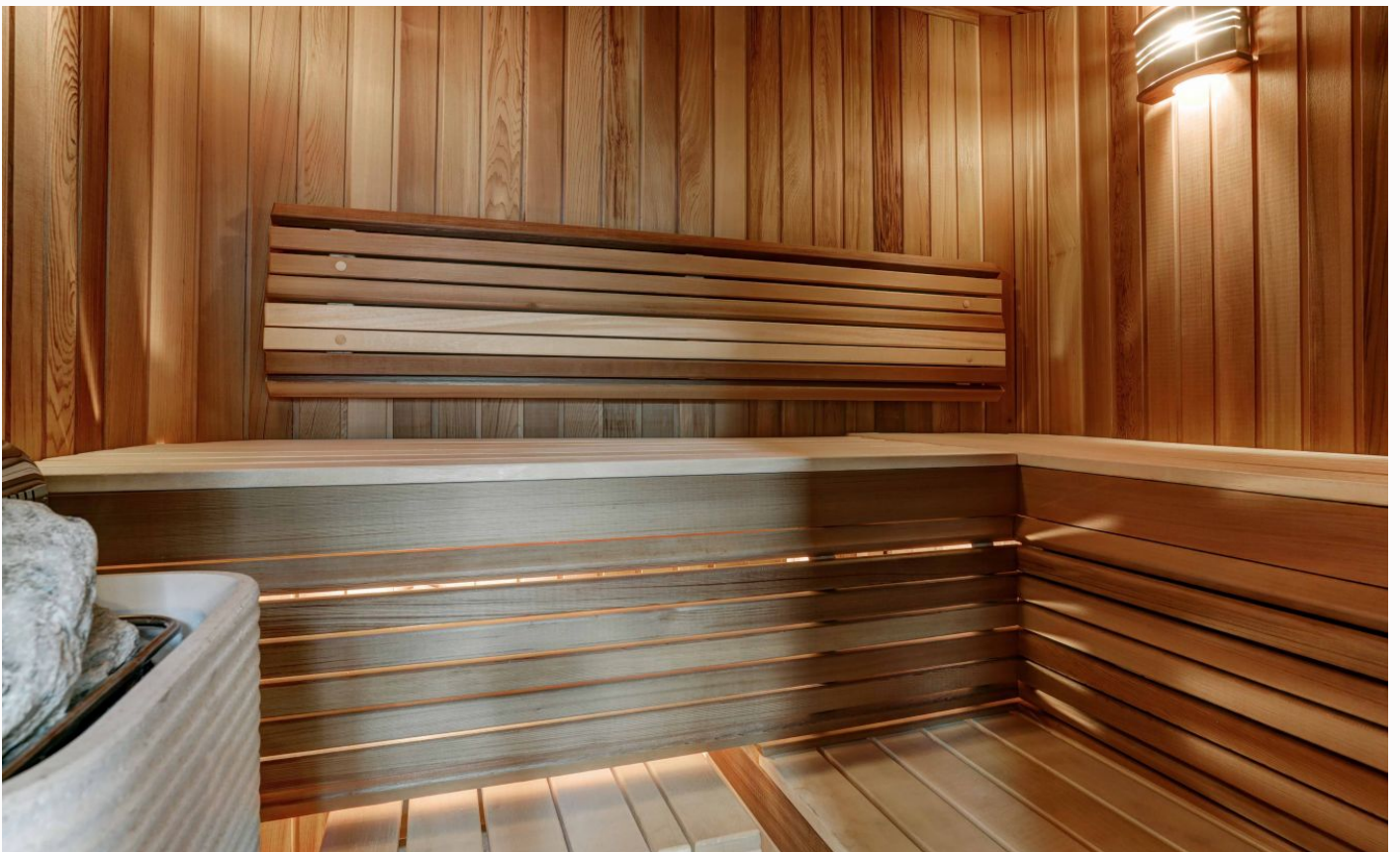












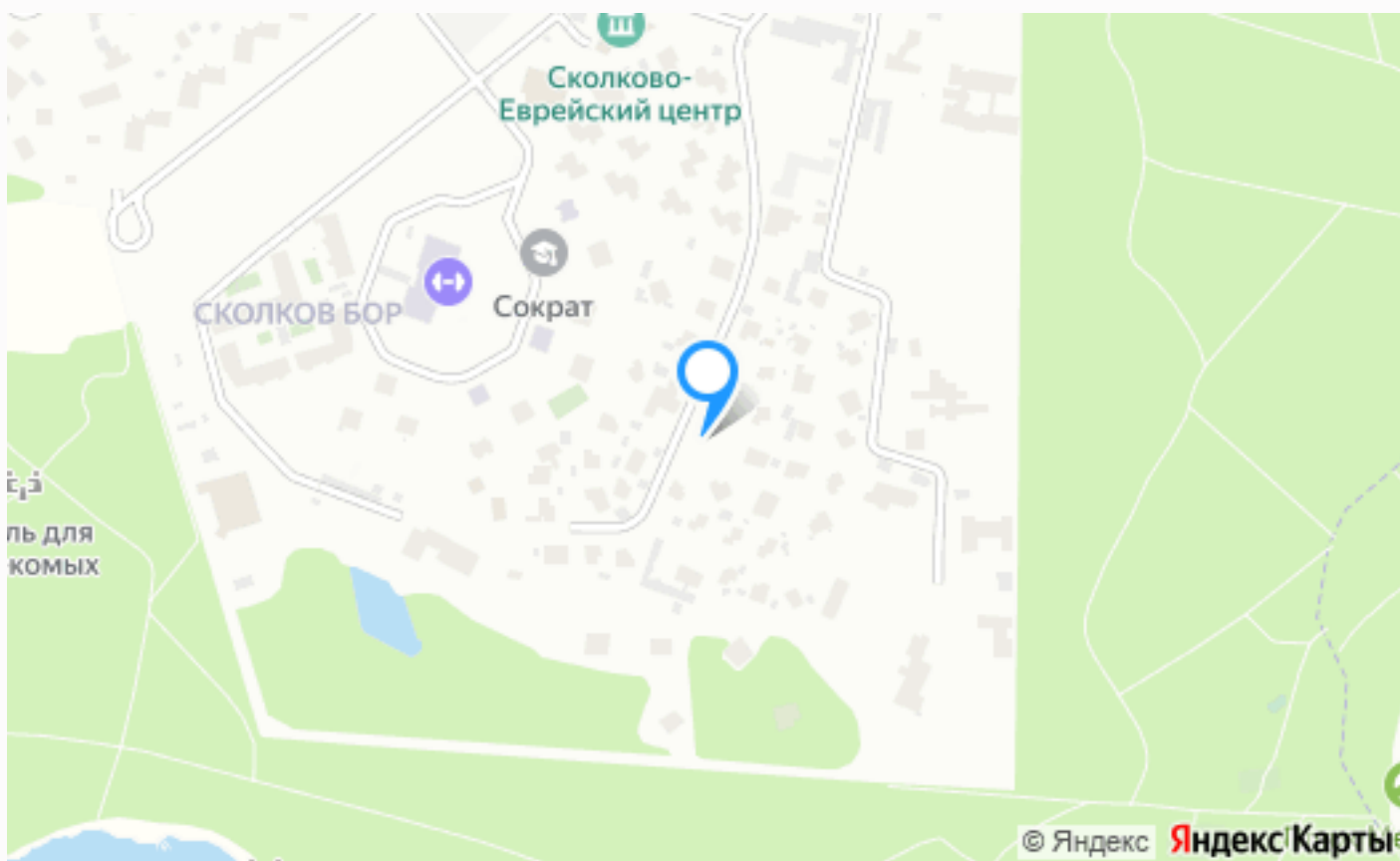












Расположение

Московская обл, г Одинцово, рп Заречье, тер
ООО ФРМУ филиал Кунцево



Заречье

ID 5770

О месте



2 км от
МКАД

ЭТА КВАРТИРА ЖДЕТ ИМЕННО ВАС!

КВАРТИРА В КЛУБНОМ ДОМЕ ФРМУ

132 м²

Жилая площадь

192 м²

Общая площадь

2 км

Расстояние от МКАД

ID 5770