



ПЕНТХАУС В ЖУКОВКЕ 61

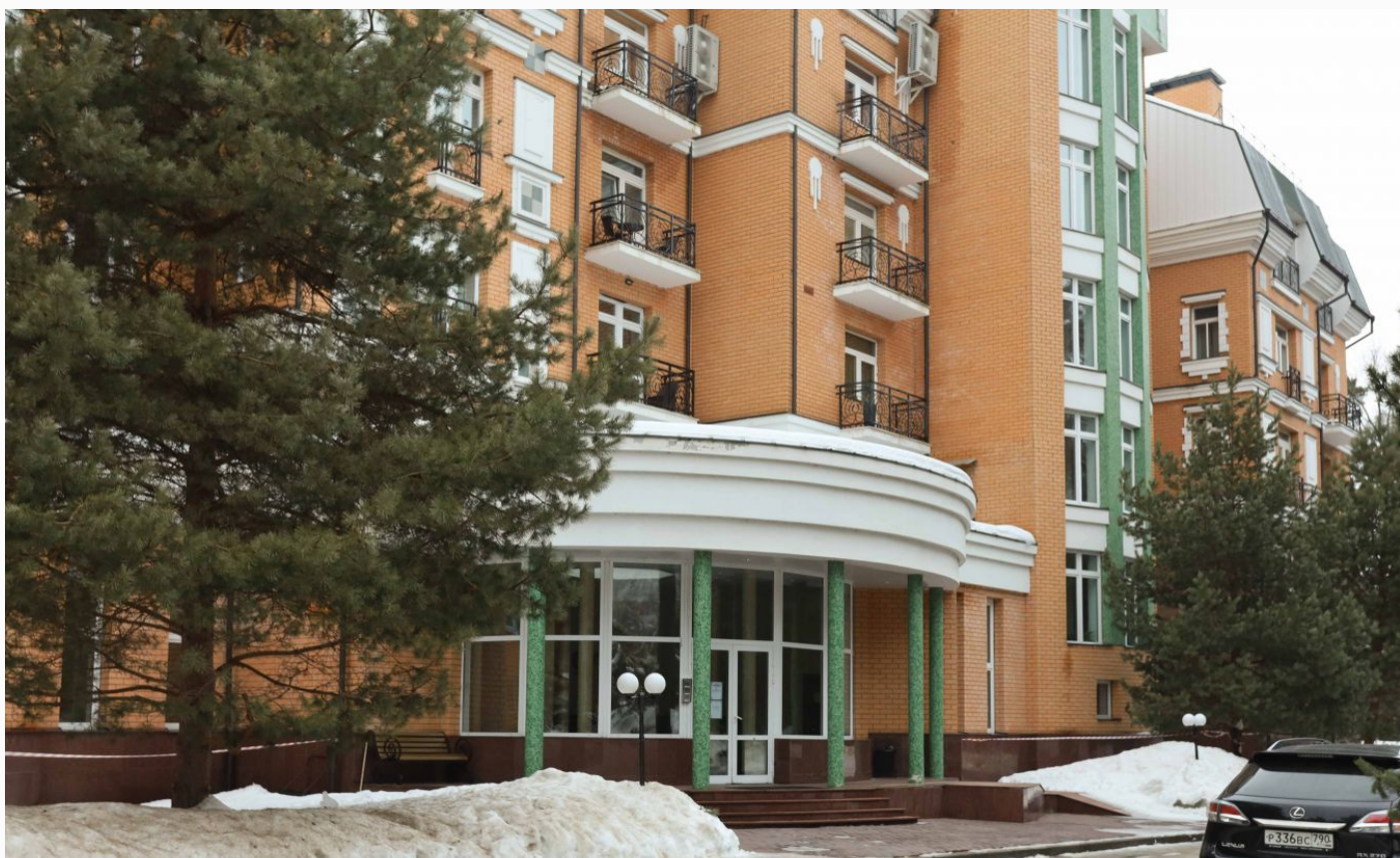
169 м²

Общая площадь

9 км



Расстояние от МКАД

ID 5802




 Ильинское шоссе  169 м²

 5

 отделка под чистовую  3

 3 санузла

 бассейн

 подземная

 пентхаус

ПЕНТХАУС В ЖУКОВКЕ 61

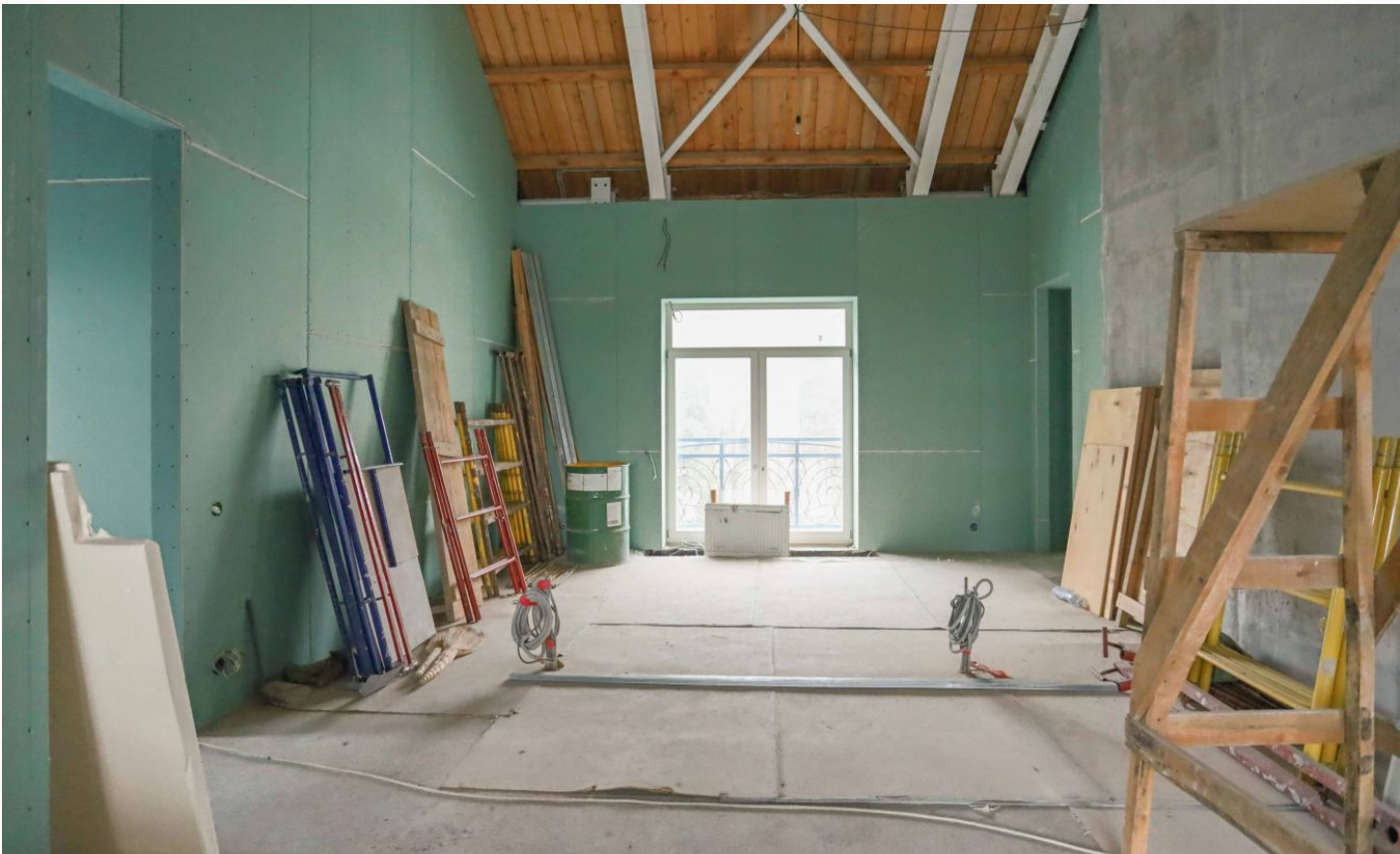
Предлагается к продаже пентхаус с мансардной крышей свободной планировки в элитном клубном доме Жуковка. Территория дома охраняется, въезд по пропускам. Дом оборудован просторным подземным паркингом, входной зоной с консьержем, 2-мя лифтами, территорией для прогулок, детской площадкой, а также фитнес-центром с бассейном, тренажерным залом, сауной, хаммамом, раздевалками, которым жители могут пользоваться бесплатно. В доме есть плавательный бассейн для жильцов. Имеется машино-место в подземном паркинге, входит в стоимость пентхауса. Круглосуточная диспетчерская служба для жителей. В 5 минутах ходьбы ресторан Веранда У Дачи, Жуковка Академическая, ТЦ Жуковка Плаза, парки, прогулочные зоны.















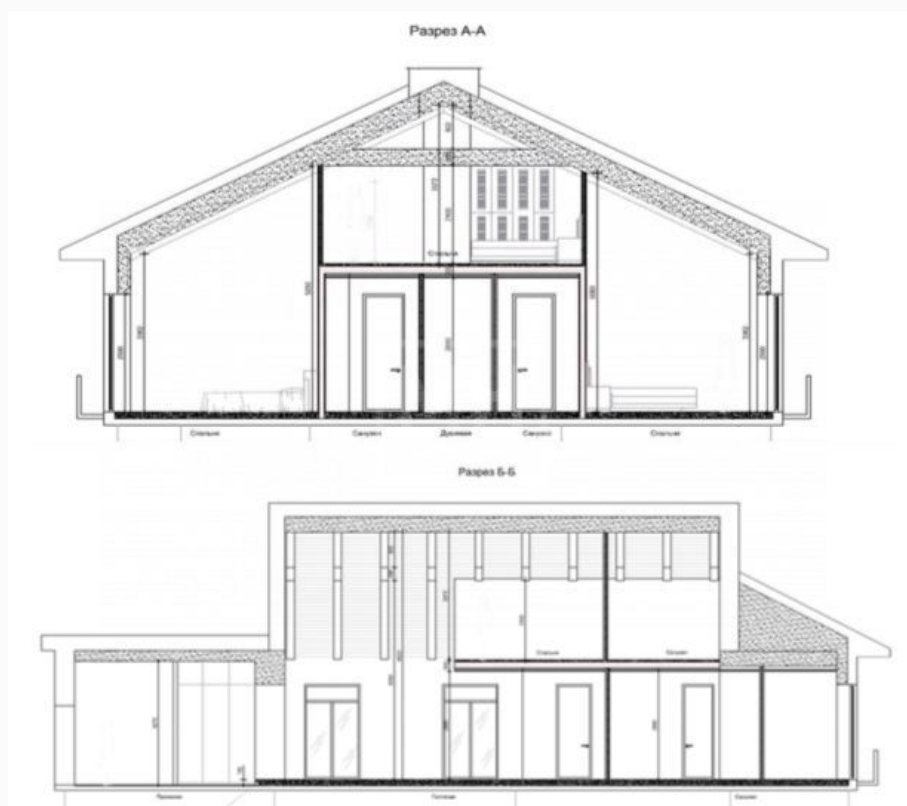


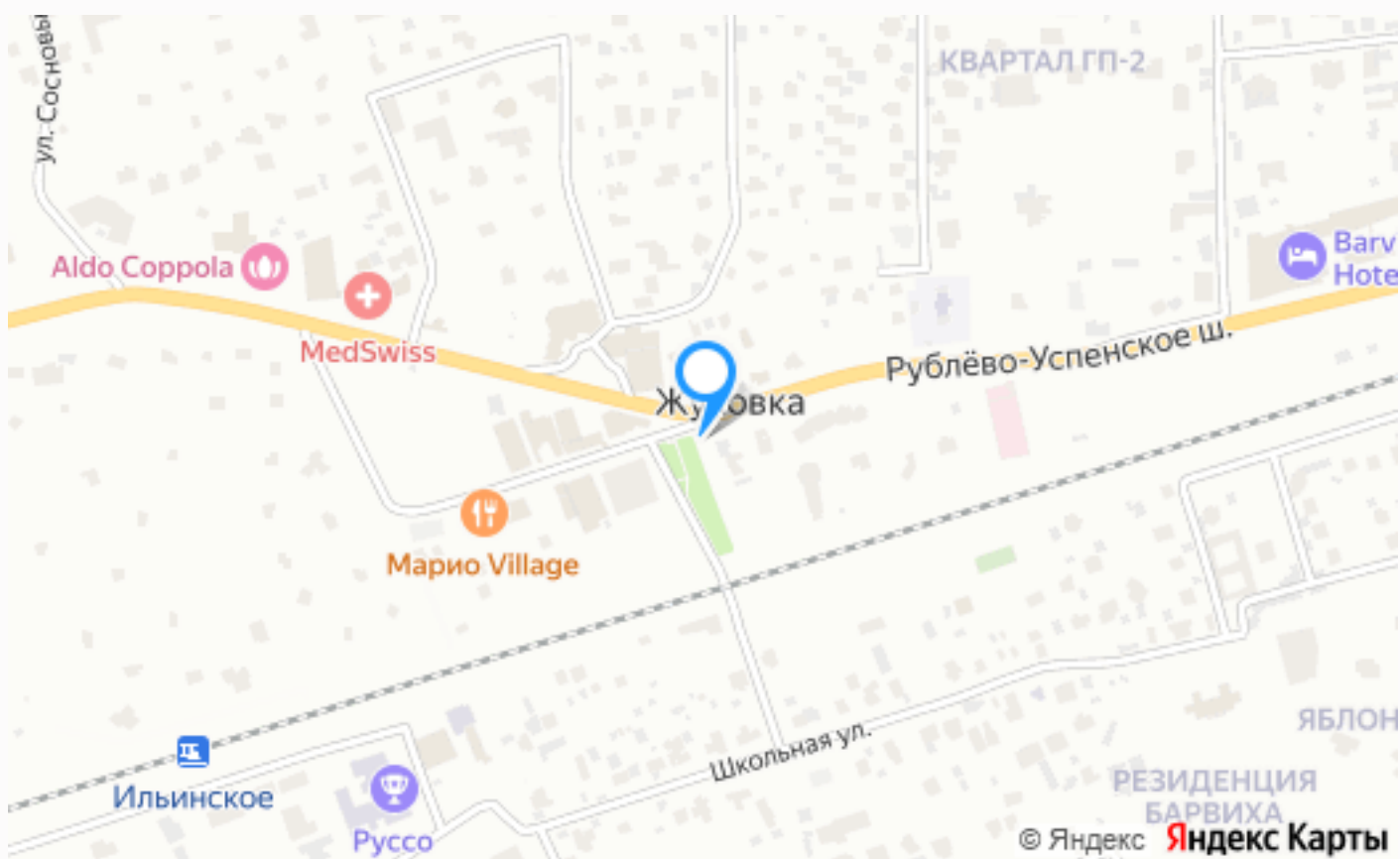






Планировки





Расположение

Московская обл, г Одинцово, деревня Жуковка



Жуковка

Пожалуй, никто не станет спорить с тем, что Жуковка - одно из самых громких названий среди поселков на Рублевке. Конечно, такая известность пришла совсем не просто так, а благодаря застройщикам и архитекторам, которые не просто выбрали очень удачное место среди чистой и нетронутой природы, но и смогли построить там современный комплекс с множеством самых разных домовладений. Началось все еще во времена Советского союза, когда в тридцатых годах в этом месте появился небольшой поселок для отдыха элиты страны, в которую входили представители политики, а также творчества, науки и военной сферы. Именно в

Жуковке находилась дача Сталина и его самых известных приближенных. Для многих академиков и министров из Совмина были построены отдельные поселки, каждый из которых сохранился до наших дней и стал элитным местом для покупки жилья. Жуковка включает в себя множество небольших, но очень премиальных и дорогих коттеджных поселков, среди которых есть Ландшафт, Речной, Ильинские Дачи, Жуковка 2 и многие-многие другие. Во всех из них можно найти участки, коттеджи и таунхаусы для покупки. Помимо этого район радует своей инфраструктурой, ведь во всех этих поселках буквально есть все, что нужно для жизни: медицинские центры, фитнес клубы, торговые центры, и это не считая обычных магазинов и аптек. Покупка недвижимости в Жуковке - отличная инвестиция средств в будущее. Хоть поселок и существует очень давно, и новые дома в нем - редкость, цены на жилье здесь продолжают расти от года к году. Помимо этого покупка коттеджа станет отличным шагом для семей с детьми, которые ищут место, где можно найти тишину, свежий воздух и спокойствие.

О месте



9 км от
МКАД



Школы
и гимназии



Парки спорта
и отдыха



Детская
площадка



Охрана

ЭТА КВАРТИРА ЖДЕТ ИМЕННО ВАС!

ПЕНТХАУС В ЖУКОВКЕ 61

169 м²

Общая площадь

9 км

Расстояние от МКАД

ID 5802