



КОТТЕДЖ В РОЖДЕСТВЕННО С БАССЕЙНОМ

15 сот.

Площадь участка

1040 м²

Площадь дома

8 км

Расстояние от МКАД

ID 5869



 Подушкинское шоссе

 1040 м²

 15 сот.

 ИЖС

 2

 под ключ

 3

 гостевой дом

 бассейн

 магистральный

 да

 центральное

 центральная

ID 5869

Цоколь: Спортзал, кинотеатр, гольф-симулятор, котельная,

Этаж 1: Прихожая, кухня-столовая, гостиная с камином, 3 спальни, кабинет, 5 с/у, большой бассейн, сауна, комната отдыха, две душевые. Гараж на 3 машины. С отдельным входом гостевая комната с с/у, гардеробной.

Дополнительные строения: бассейн, гараж м\м, гостевой дом, помещение для персонала



КОТТЕДЖ В РОЖДЕСТВЕННО С БАССЕЙНОМ

Рублево-Успенское шоссе, 8 км. от МКАД.
Охраняемый посёлок. "Рождественский ПЖСК",
Коттедж 1040 кв.м. с профессиональным бассейном,
участок 15 соток. Все центральные коммуникации.
Рядом школа, детские сады, тишина. Вся
инфраструктура Рублёвки.















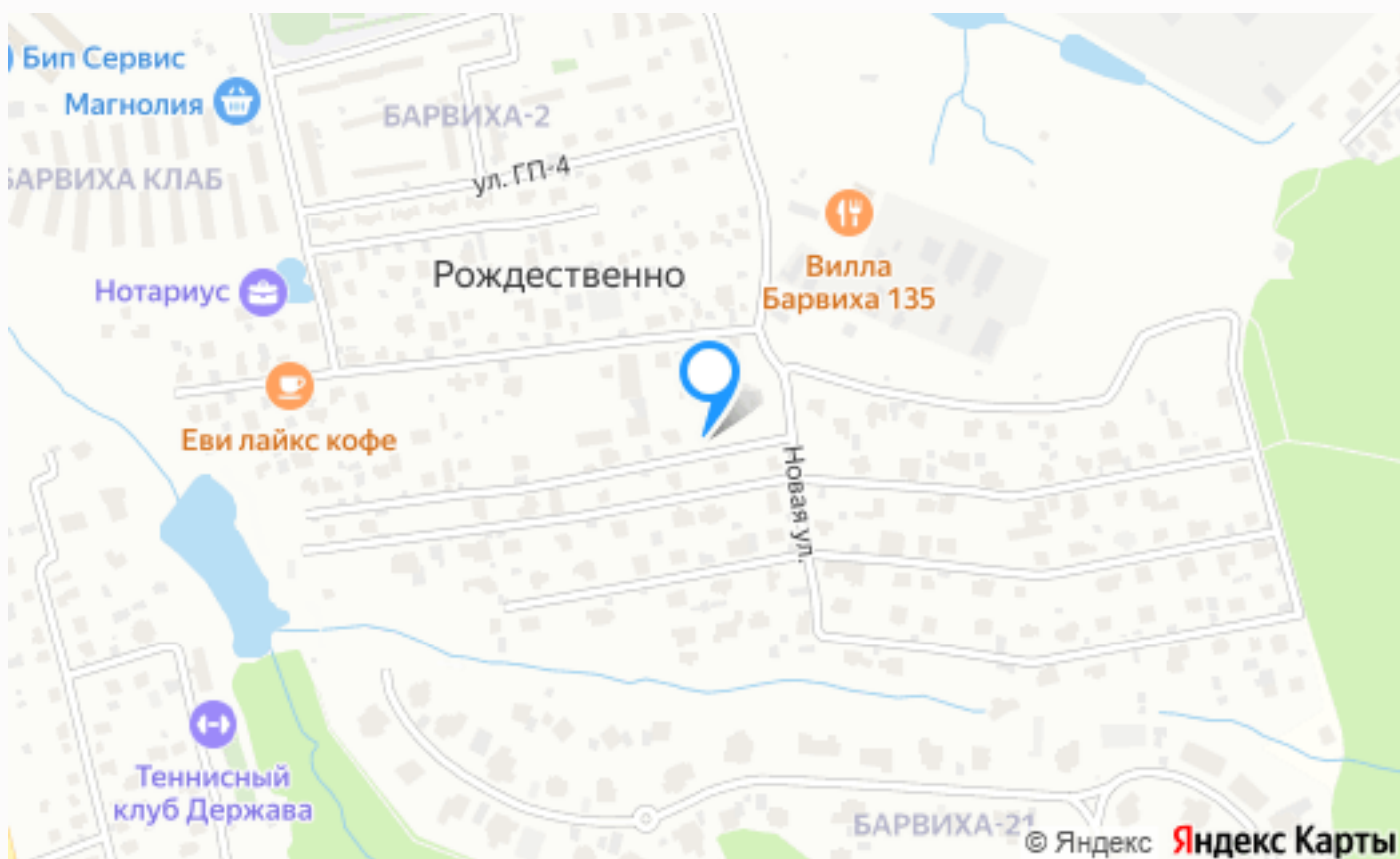






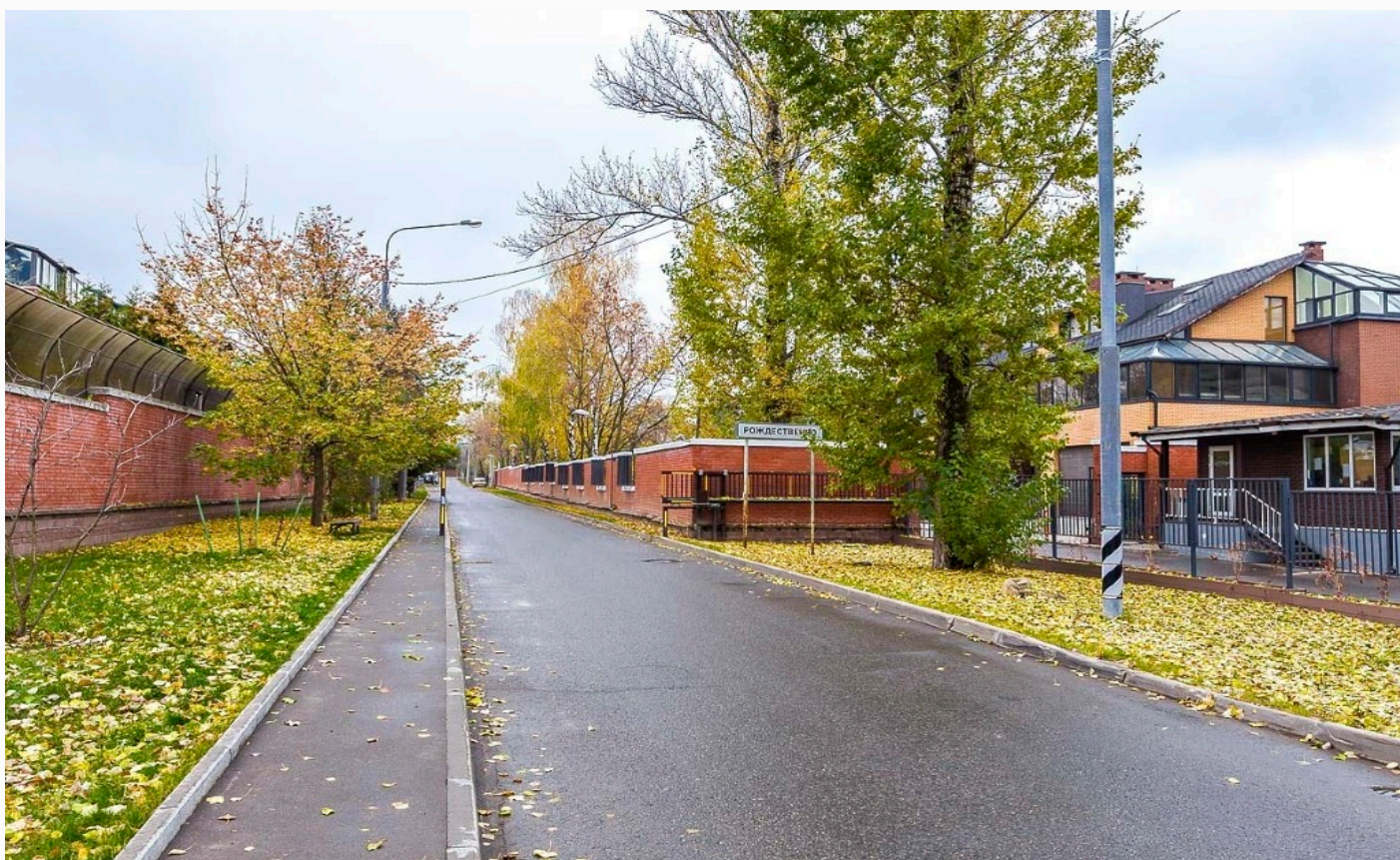






Расположение

Московская обл, г Одинцово, деревня
Рождественно, ул Новая



Рождественно

Небольшая по меркам Подмосковья деревня Рождественно расположилась прямо в самом сердце Одинцовского района. Хотя в самом населенном пункте и прописано меньше пяти сотен жителей, но это не значит, что он маленький. На территории Рождественно находится пять садовых товариществ, а также множество современных коттеджных поселков. Расположена деревня в четырех километрах от районного центра Одинцово, в восточной части района, на берегу красивой реки Самынка. Все эти края отличаются своей экологической чистотой, обилием зелени вокруг и чистотой природы. Так сложилось уже очень давно,

благодаря дачам и местам отдыха советских политиков и интеллигенции. Вот почему здесь никогда не было заводов, производств и предприятий, отравляющих воздух. Впервые этот край упоминается в середине семнадцатого века, как небольшая деревушка Ямщикова с пятью дворами. Уже позже, больше, чем через сотню лет, существует упоминание названия Рождественно, а к концу восемнадцатого века здесь официально проживало почти две сотни человек. К сожалению, это практически все упоминания об этом селе за несколько веков, но это только делает его особенным. В этих красивых местах почти не жили люди, поэтому сейчас они и сохранились в таком виде. По соседству с Рождественно есть несколько деревень и поселков, среди которых: 1. Жуковка 2. Барвиха 3. Раздоры 4. Шульгино 5. Подушкино. Как видите, населенный пункт без преувеличения расположен в самом центре Рублевки, в окружении сотен современных и разнообразных коттеджных поселков. Благодаря этому, у жителей Рождественно нет никаких проблем с инфраструктурой, ведь они могут найти все, что угодно, в радиусе пары километров от своего дома. Транспортная доступность района также располагает к покупке недвижимости. Добраться сюда можно по нескольким главным магистралям столицы, среди которых Рублево-Успенское шоссе, а также Ильинская, Минская и Можайская трассы.

О месте



8 км от
МКАД



Охрана

ЭТОТ ДОМ ЖДЕТ ИМЕННО ВАС!

КОТТЕДЖ В РОЖДЕСТВЕННО С БАССЕЙНОМ

15 сот.

Площадь участка

1040 м²

Площадь дома

8 км

Расстояние от МКАД

ID 5869