



СОВРЕМЕННЫЙ КОТТЕДЖ НА ЛЕСНОМ УЧАСТКЕ

58 сот.

Площадь участка

1500 м²

Площадь дома

18 км

Расстояние от МКАД

ID 6037



Рублёво-Успенское
шоссе



1500 м²



58 сот.



ИЖС



2



под ключ



5



бассейн



магистральный



да



центральное



центральная

ID 6037

Мансарда: Просторная терраса, лаунж-зона с камином и возможностью оборудовать мини-кухню, спальня, санузел.

Цоколь: Подсобные и технические помещения, кладовые, кинозал.

Этаж 1: Гостиная со вторым светом и камином, кухня, столовая, спальня с санузлом, рабочая кухня, библиотека. Спа-зона с хамамом, сауной, бассейном, джакузи, гостевой спальней, спортзалом. Блок для персонала с отдельным входом. Гараж на две машины.

Этаж 2: Четыре спальни с санузлами и гардеробными.

Дополнительные строения: бассейн



СОВРЕМЕННЫЙ КОТТЕДЖ НА ЛЕСНОМ УЧАСТКЕ

Резиденция на первом Успенском шоссе, на лесном участке, в небольшом поселке в лесном окружении. Отделка дома выполнена из премиальных материалов, инженерное обеспечение дома включает современные системы ведущих производителей. Рядом выезд на платную дорогу, до МКАД около 15 минут на автомобиле. Инфраструктура Лапино в ближайшей доступности.











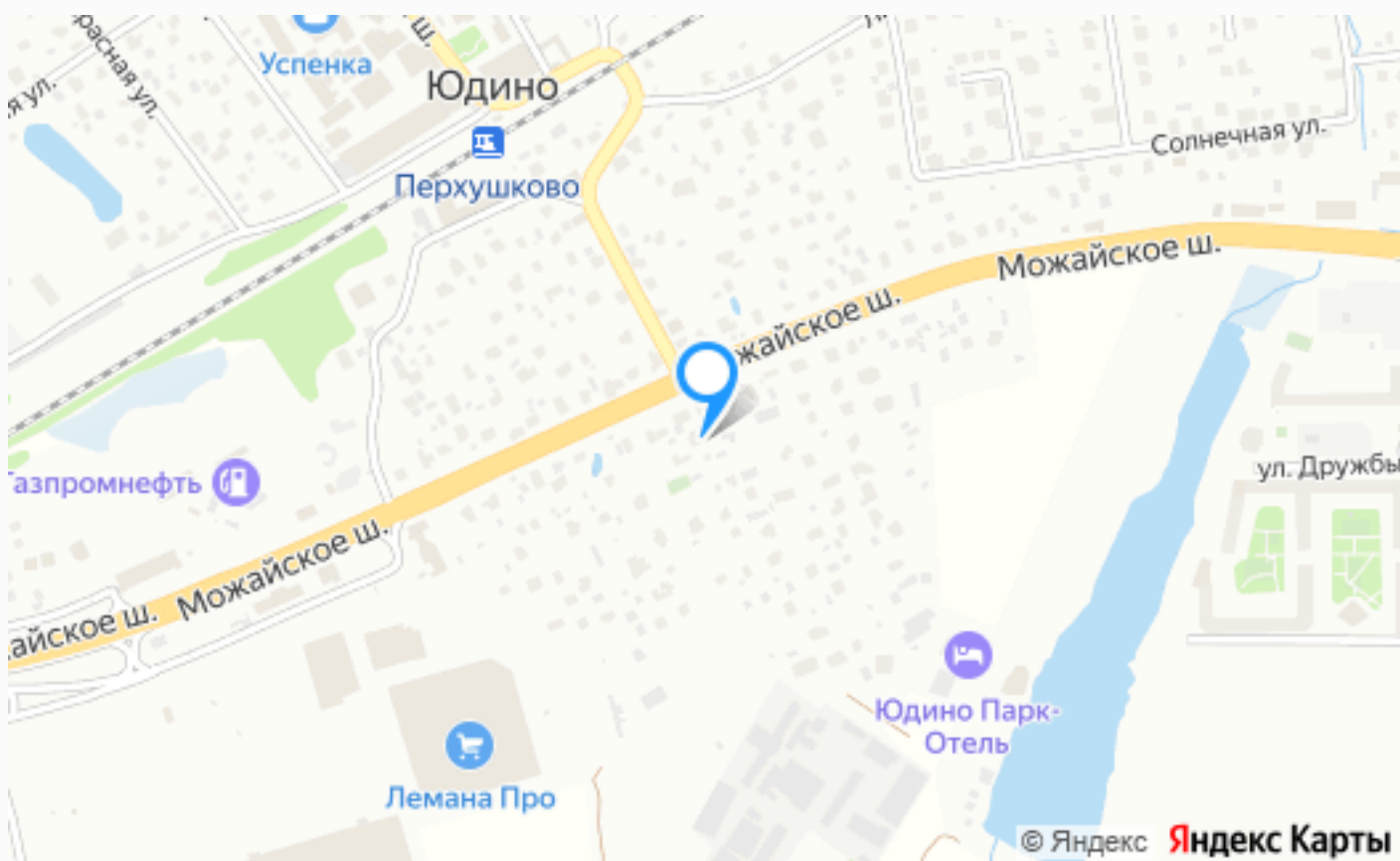






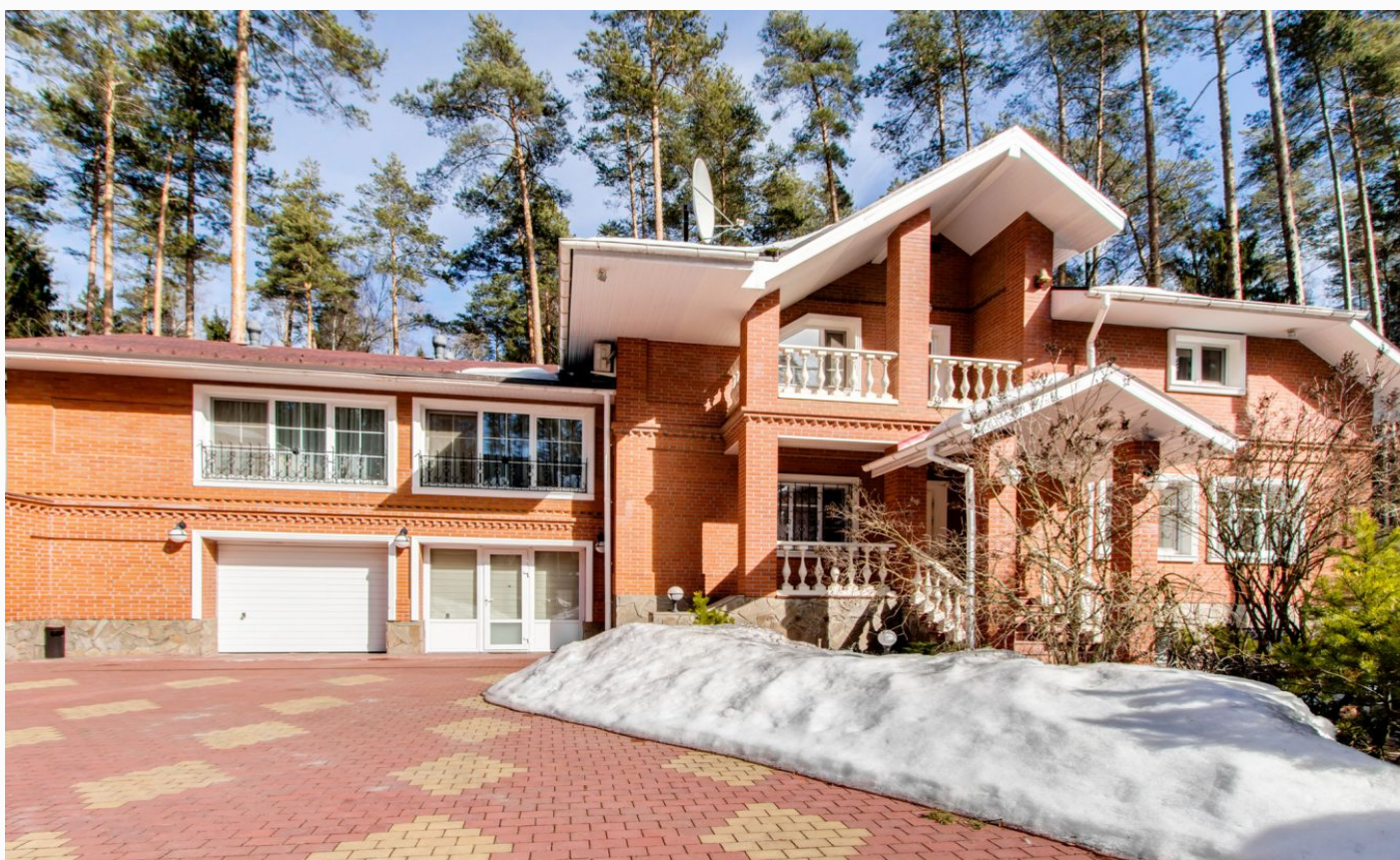






Расположение

Юдино



ПЖСК Новая деревня

До коттеджного поселка с необычным названием "Новая деревня" можно очень просто добраться по Можайскому или же Рублево-Успенскому шоссе. Данный комплекс совершенно удачно расположился всего в 15 километрах от Московской кольцевой дороги и занял по-настоящему красивое место рядом с поселком Юдино. Мало кому известная деревня стала

отличным местом для постройки нового коттеджного поселка благодаря своему уникальному расположению. Буквально бескрайние поля, сосны, подпирающие небо, а также живописный лес - все это создает невероятно удачный русский ландшафт, который можно встретить только в таких местах. Больше двадцати участков размером до 22 соток, часть из которых покрыта сосновым бором, могут стать удачным выбором для места жительства вас и вашей семьи. Хорошая архитектура, удачно вписанные в местность строения, а также хорошая транспортная доступность и подъезды к домам. Помимо этого в поселке есть все для комфортной жизни: действует своя система центральной коммуникации, имеется канализация, в дома проведен газ, телефон и широкополосный интернет. Что же касается охраны территории, то тут все на должном уровне. Есть не только система видеонаблюдения, но и круглосуточная охрана. Совсем рядом с поселком расположился реабилитационный центр Минздрава РФ, а также

железнодорожная станция Перхушково, для тех, кто предпочитает поездки на общественном транспорте.

О месте



18 км от
МКАД



Платная
трасса



Лесной



Школы
и гимназии



Охрана

ЭТОТ ДОМ ЖДЕТ ИМЕННО ВАС!

СОВРЕМЕННЫЙ КОТТЕДЖ НА ЛЕСНОМ
УЧАСТКЕ

58 сот.

Площадь участка

1500 м²

Площадь дома

18 км

Расстояние от МКАД

ID 6037