



## ДОМ В ТИХОМ МЕСТЕ

**9 сот.**

Площадь участка

**236 м<sup>2</sup>**

Площадь дома

**25 км**

Расстояние от МКАД

ID 6095



 Минское шоссе

 236 м<sup>2</sup>

 9 сот.

 ИЖС


 2

 под ключ

 5

 магистральный

 да

 индивидуальная  
скважина

 септик

ID 6095

---

**Этаж 1:** Гостиная с камином, кухня, столовая, холл, санузел, спальня, бойлерная

**Этаж 2:** 4 спальни с собственными санузлами, два балкона

**Дополнительные строения:** гараж м\м, помещение для персонала



---

## ДОМ В ТИХОМ МЕСТЕ

Симпатичный особняк для постоянного проживания семьи с детьми. Дом находится в тихом месте, в окружении смешанного леса. Сзади участка прилегающая территория 15 соток с оборудованной зоной отдыха (мангал, беседка, деревянный домик для детей, спортивная площадка тренажерами, вольеры для собак. в доме потолки 3,5 метра и выполнена подсветка по периметру. Гараж отдельный на две машины В шаговой доступности находятся магазины, ярмарка с фермерскими продуктами, ресторан, озеро благоустроенное для рыбалки и отдыха в 2-х минутах езды. До аэропорта Внуково 15 мин на машине, удобная транспортная развязка, заезд как с Минского, так и с Боровского и Киевского шоссе. Рядом лес и поле - можно кататься на квадроциклах и велосипедах.











ID 6095

































ID 6095



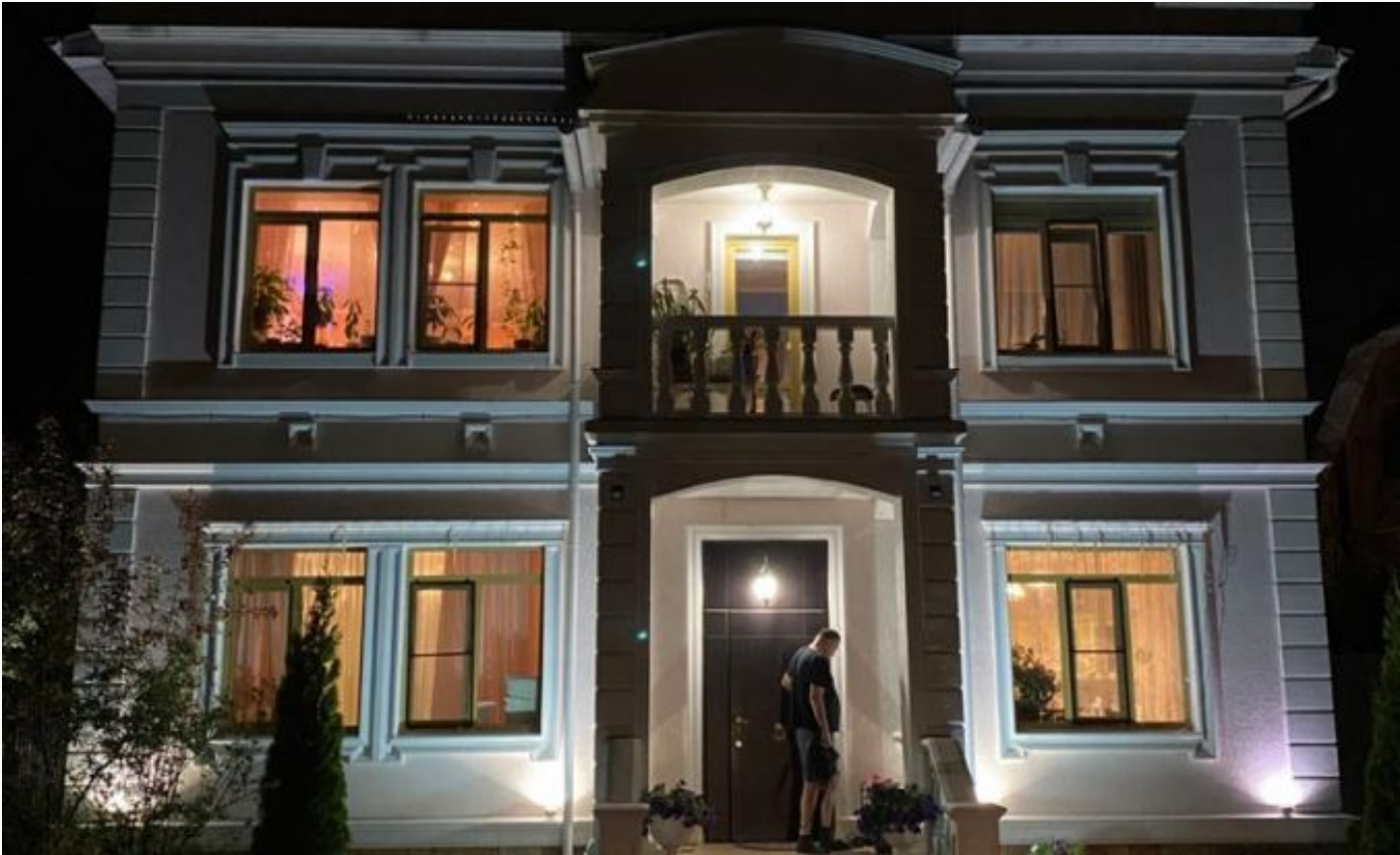




ID 6095



ID 6095











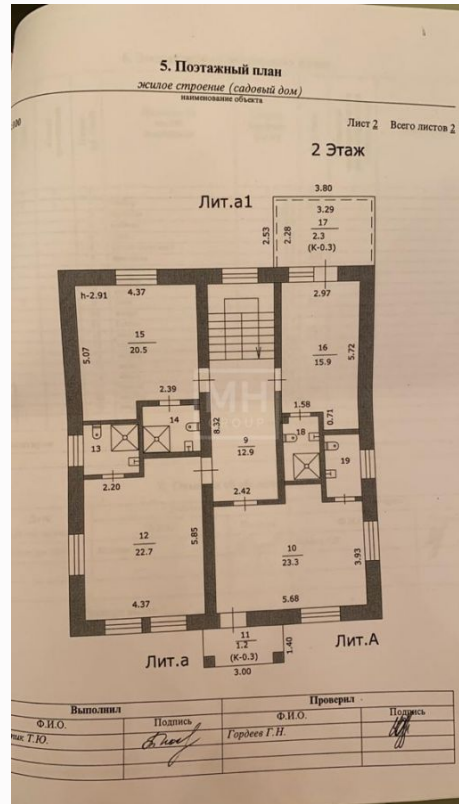
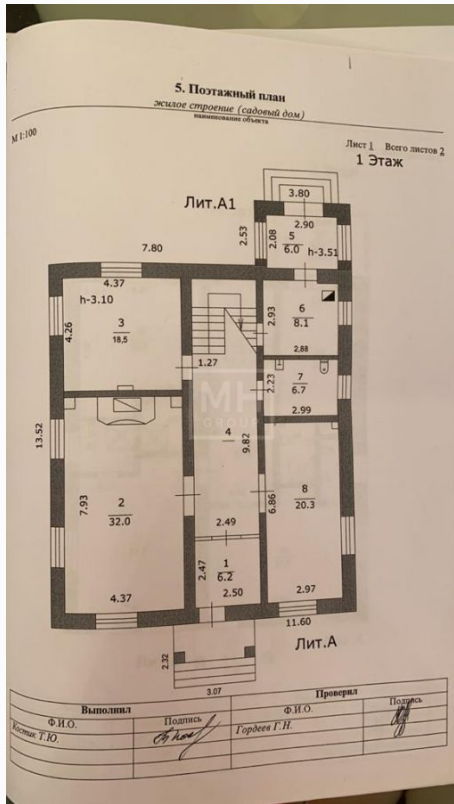






ID 6095

# Планировки



6. Эскипликация к поэтажному плану

Этаж	Номер помещения	Номер на плане	Назначение частей помещения	Общая площадь (кв.м)	Высота (м)	Средняя высота или предельная высота помещений (кв.м)	Примечания
А	1	1	тамбур	0,2	3,10		
А	2	2	кухня	22,9			
А	3	3	кабинет	18,5			
А	4	4	спальня	20,8			
А	4	4	ванная комната	2,8			
А1	5	5	прихожая	4,0	3,51		
А	6	6	спальня	8,1	3,10		
А	7	7	спальня	6,7			
А	8	8	кухня	20,3			
А	9	9	ванная	22,8	2,91		
А	10	10	спальня	23,3			
А	11	11	ванная	7,7			
А	12	12	спальня	22,7	3,91		
А	13	13	спальня	1,9			
А	14	14	спальня	3,8			
А	15	15	спальня	20,5			
А	16	16	спальня	23,9			
А	17	17	ванная	2,1			
А	18	18	спальня	2,4	2,91		
А	19	19	спальня	3,1			
Итого				215,8			

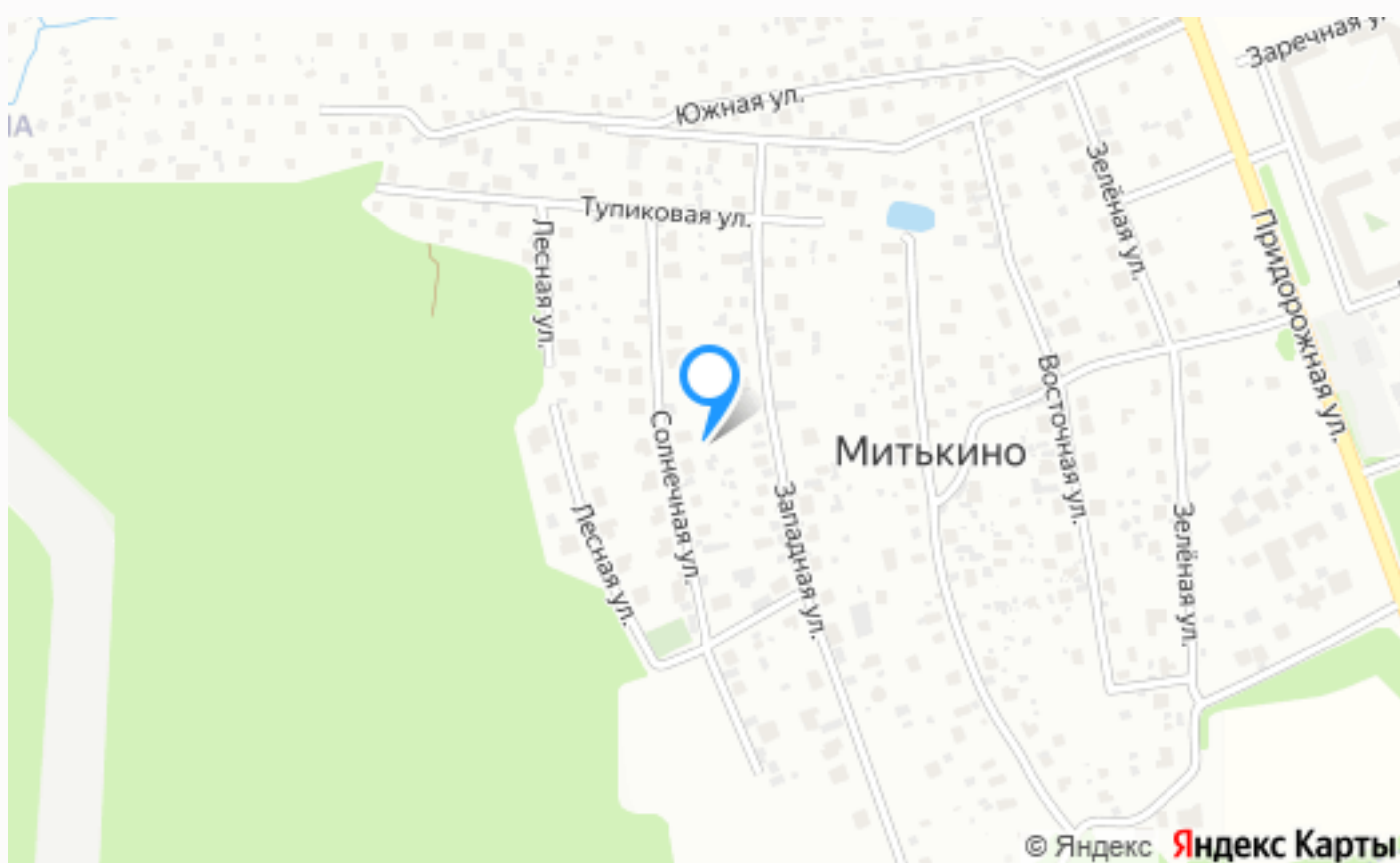
Комментарии

7. Отметки об обследованиях

Дата обследования	Выполнил	Подпись	Ф.И.О.	Проверил	Подпись
06 октября 2009 г.	Костик Т.Ю.	<i>Т.Ю. Костик</i>	Гордеев Г.Н.		<i>Г.Н. Гордеев</i>

Паспорт выдан " " г.

стр. 8



---

## Расположение

МИТЬКИНО

---

## О месте



25 км от  
МКАД



Охрана

# ЭТОТ ДОМ ЖДЕТ ИМЕННО ВАС!

ДОМ В ТИХОМ МЕСТЕ

**9 сот.**

Площадь участка

**236 м<sup>2</sup>**

Площадь дома

**25 км**

Расстояние от МКАД

ID 6095