



## ПРОСТОРНЫЙ КОТТЕДЖ В КП УСПЕНСКИЕ ДАЧИ

**15 сот.**

Площадь участка

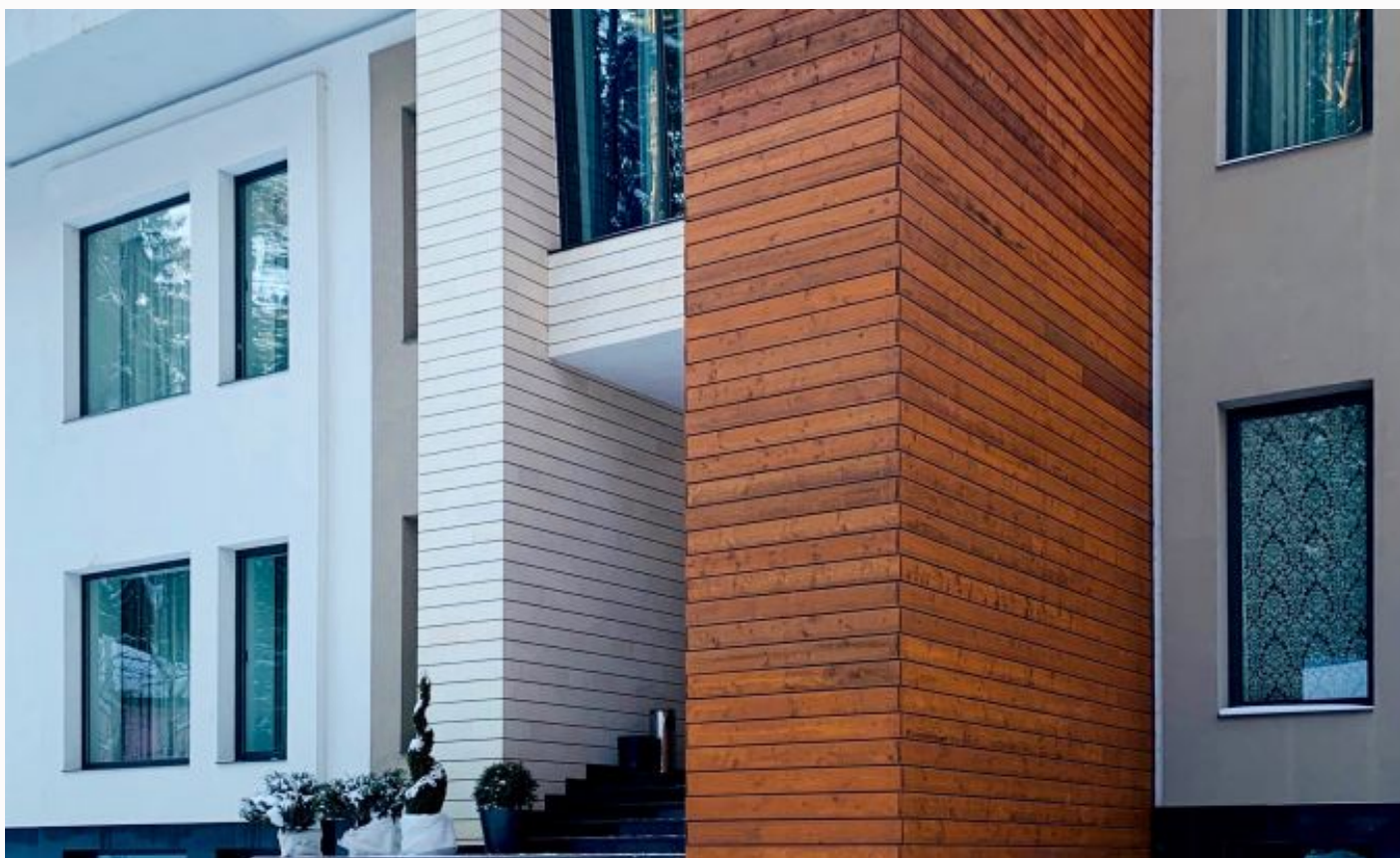
**1060 м<sup>2</sup>**

Площадь дома

**19 км**

Расстояние от МКАД

ID 6397



 Рублёво-Успенское шоссе

 1060 м<sup>2</sup>

 15 сот.

 ИЖС


 3

 под ключ

 5

 магистральный

 да

 централизованная скважина

 центральная

---

**Цоколь:** холл, с/у, кинотеатр, бассейн 8 м, сауна, душ, постирочная, котельная, квартира для персонала.

**Этаж 1:** гардеробная, с/у, гостиная с камином, кухня, столовая с выходом на террасу, спальня с с/у и гардеробной.

**Этаж 2:** 4 спальни с с/у и гардеробными, одна из них с антресольной библиотекой

**Этаж 3:** 1-ый уровень: спа-зона с выходом на террасу; 2-ой уровень: спальня с гардеробной и выходом на другую террасу.



---

## ПРОСТОРНЫЙ КОТТЕДЖ В КП УСПЕНСКИЕ ДАЧИ

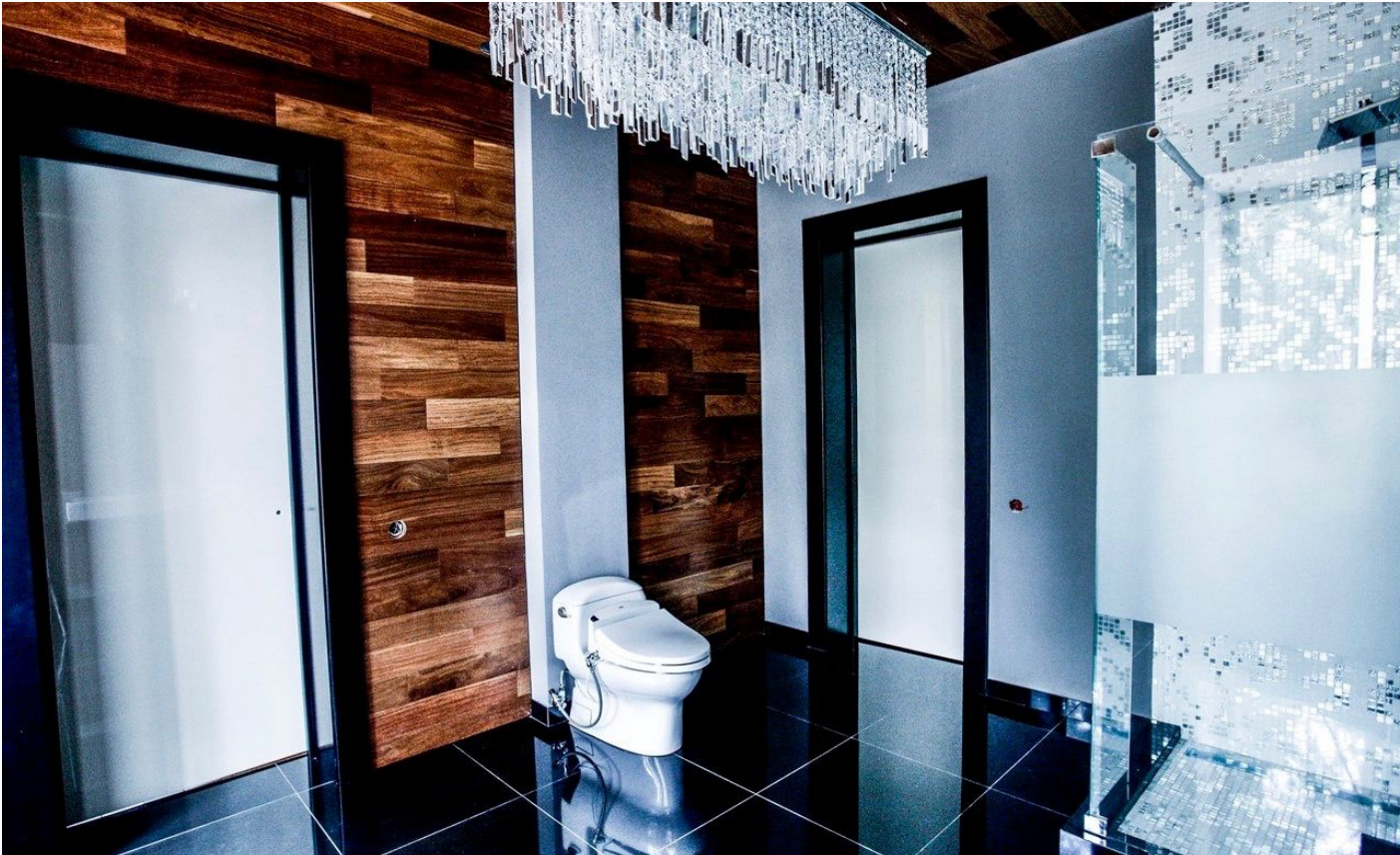
Дом, который никого не оставит равнодушным. Этот современный особняк с панорамными окнами спроектирован и построен по индивидуальному проекту. Его внешний облик прекрасно гармонирует и с его не менее уникальным интерьером, стилевой концепцией которого стал арт-деко. Характерная черта арт-деко — многоликость. Его типичные приемы с легкостью реализуются как в традиционных, так и в современных интерьерах. Большое внимание уделяется форме. Дизайн мебели, цвет отделки — все это выходит на первый план по сравнению с орнаментом. Натуральные мотивы в оформлении уступают место стилизованным, абстрактным. Дом полностью готов к проживанию - яркость интерьера дополнена изысканной и дорогой итальянской мебелью и комплектом необходимой техники ведущих современных производителей. Приятным дополнением для покупателей станут и элементы интерьера ручной работы. Абсолютно не традиционная, но при этом не менее комфортная планировка: дизайнеры хотели сделать особняк самодостаточным, одарив его даже собственной парикмахерской зоной и лифтом для удобства

---

передвижения

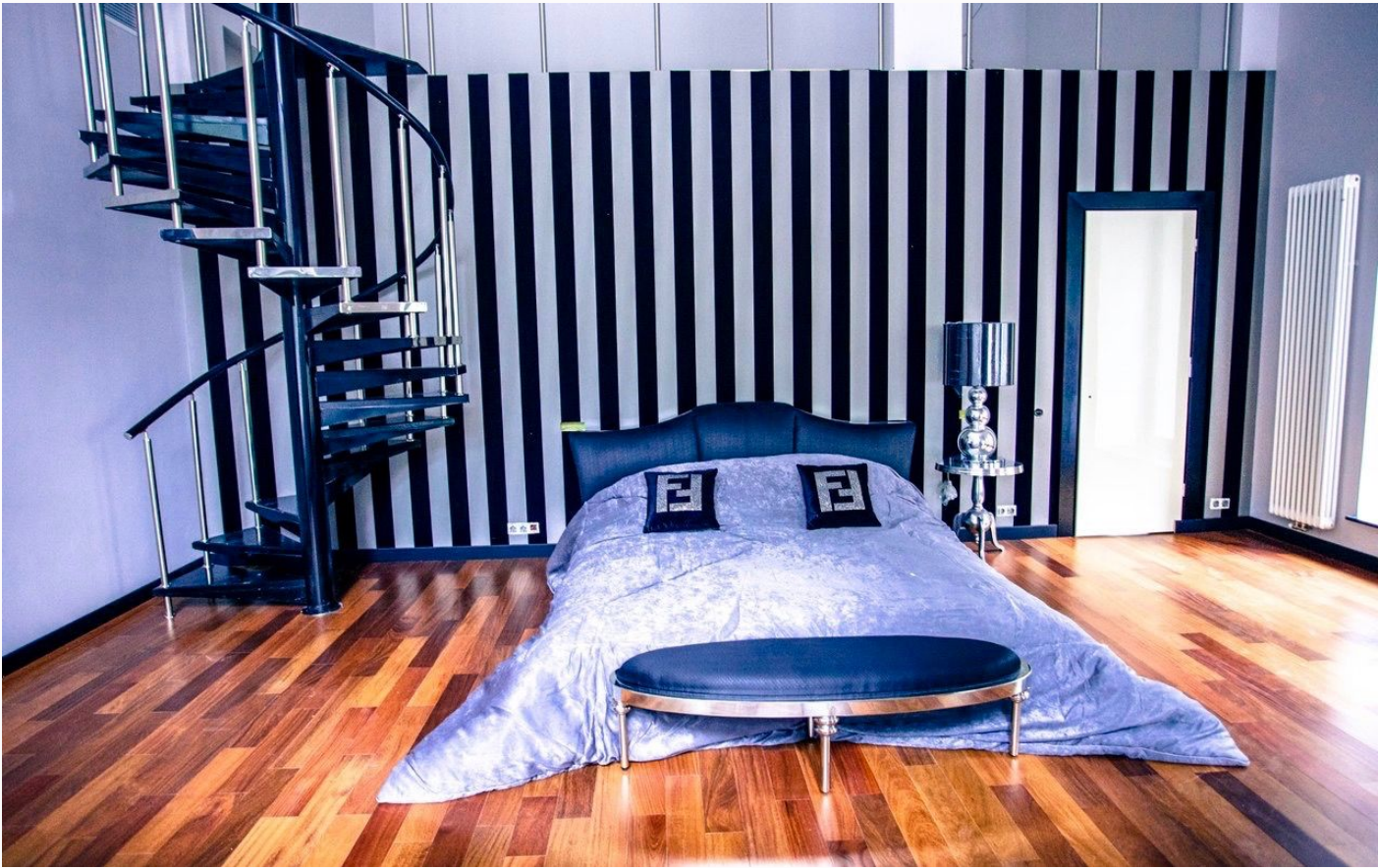


ID 6397



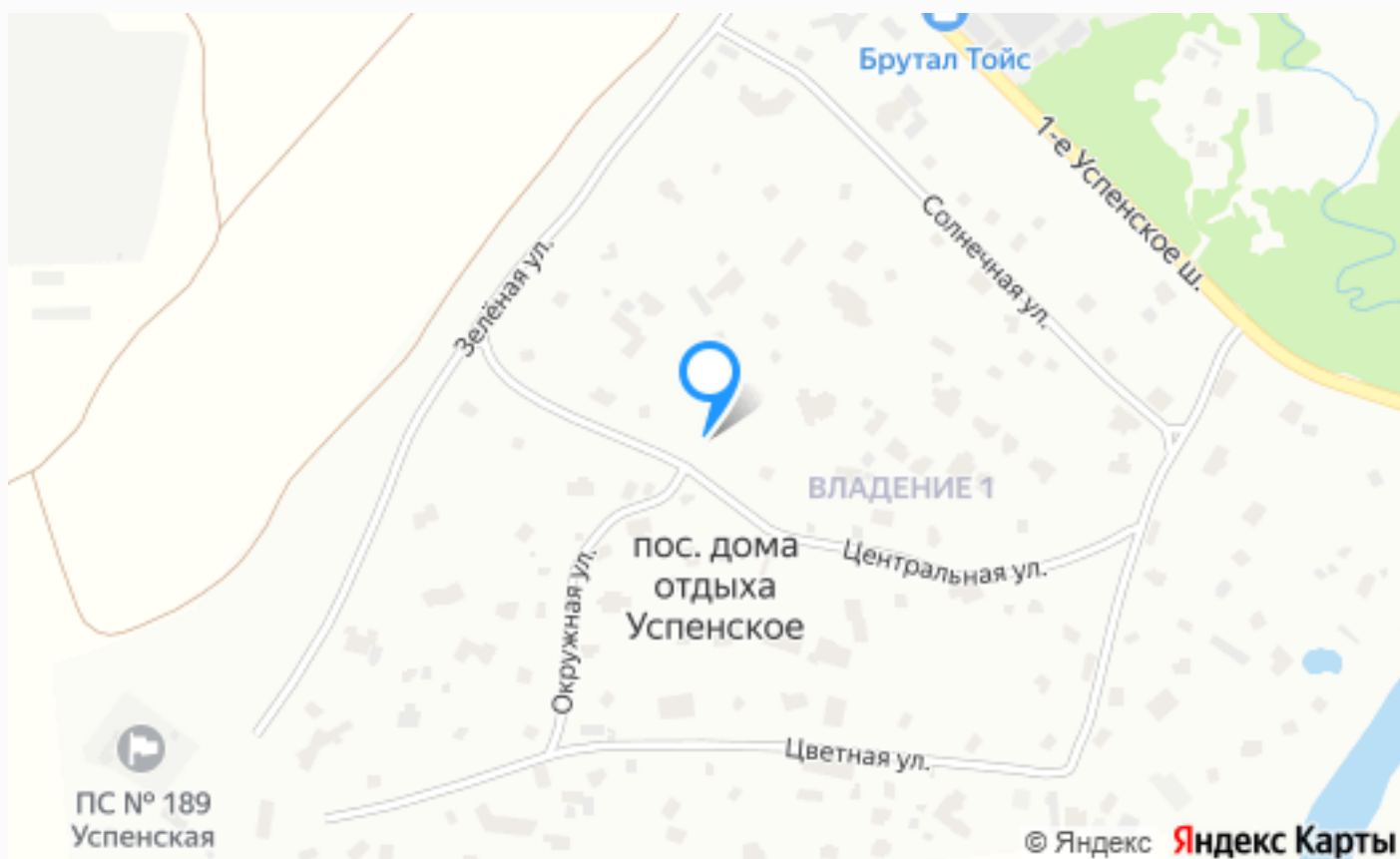












---

## Расположение

Успенское



---

## Успенские Дачи УПДП

Коттеджный посёлок «Успенские дачи» расположен в 19 км от МКАД по Рублево-Успенскому шоссе, в известном стародачном месте в окружении живописного реликтового леса. Рядом находится санаторий Управления делами Президента. Вокруг — сосновый бор, озеро. Удобная транспортная доступность, есть возможность подъезда по Рублево-Успенскому шоссе и со стороны платной трассы, в обход города Одинцово. Поселок визуально разделен живописным озером с лодочной станцией на 2 части. На территории площадью 50 гектар расположены 107 домовладений. Общественные зоны в посёлке ухоженные, в зимний период

---

коммунальными службами посёлка контролируется уборка снега, в летний период можно любоваться аккуратно- постриженными газонами и живописно- оформленными ландшафтами, дороги и тротуары асфальтированы, ночью улицы освещаются. Все дома выполнены по индивидуальным проектам. В строительстве преимущественно использовали кирпич и срубы из бруса лиственницы. Поселок окружен густым лесом — это один из самых зеленых пригородных уголков столицы. Летом работает лодочная станция. Дети посещают частную школу «Сосны» и «Детский центр развития «От А до Я». Рядом работают оздоровительный комплекс «Ривьера», спортивный центр «Николина гора» с бассейном, школа тенниса «Рублево», детский сад BEST KIDS CLUB. Также в ближайшей доступности — инфраструктура населенных пунктов Успенское, Лапино и Горки-8: магазины, современный медицинский центр, школы, детские сады, фитнес-центр, Ломоносовская гимназия и Международная Кембриджская школа. В КП «Успенские дачи» надежная охрана: въезд только через контрольно-пропускные пункты. Камеры видеонаблюдения фиксируют все, что происходит по периметру и внутри поселка. Работоспособность всех систем круглосуточно обеспечивается службой эксплуатации. Комфортная жизнь в окружении тишины и соснового леса с возможностью быстро доехать до центра Москвы - это про коттеджный посёлок «Успенские дачи».

---

## О месте



19 км от  
МКАД



Охрана

# ЭТОТ ДОМ ЖДЕТ ИМЕННО ВАС!

ПРОСТОРНЫЙ КОТТЕДЖ В КП УСПЕНСКИЕ  
ДАЧИ

**15 сот.**

Площадь участка

**1060 м<sup>2</sup>**

Площадь дома

**19 км**

Расстояние от МКАД

ID 6397