



## КОТТЕДЖ В ПОСЕЛКЕ ПЕТРОВО-ДАЛЬНЕЕ

**13 сот.**

Площадь участка

**434 м<sup>2</sup>**

Площадь дома


**15 км**

Расстояние от МКАД

ID 6821



 Ильинское шоссе

 434 м<sup>2</sup>


 13 сот.

 ИЖС

 3

 под отделку

 5

 магистральный

 да

 центральное

 центральная

ID 6821

---

**Этаж 1:** тамбур, кабинет, с/узел, гардеробная, гостевая спальня, ванная комната, гардеробная, холл, 2 кладовые, котельная, гараж на 2 автомашины

**Этаж 2:** кухня-гостиная, спальня с гардеробной и ванной комнатами, холл, 2 спальни, 2 ванные комнаты.

**Этаж 3:** холл, спальня с ванной и гардеробной комнатами

**Дополнительные строения:** гараж м\м



---

## КОТТЕДЖ В ПОСЕЛКЕ ПЕТРОВО-ДАЛЬНЕЕ

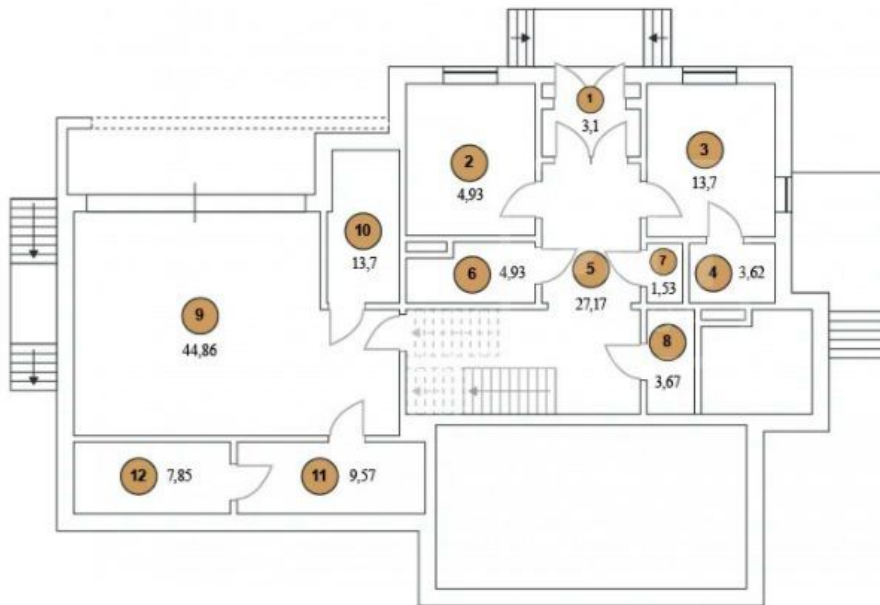
проект ТУЛУЗА Камерный поселок на 45 домов. Все коммуникации в посёлке централизованные. Охрана на въезде и видеонаблюдение вдоль общественных зон. Удобная транспортная логистика, есть возможность подъезда с Новорижского или Ильинского шоссе. В непосредственной близости от посёлка много объектов социальной инфраструктуры. Рядом расположены коттеджные посёлки "Петрово-Дальнее ЛОК", "Пансионат Петрово-Дальнее", "7 миля", "Ильинский ландшафт", "Петровский", "Бузланово-15", "Рубин Эстейт", "Елочка", "Александровский", "Нива СТ" и населённые пункты Петрово-Дальнее, Степановское, Бузланово, Знаменское, Дмитровское, Грибаново, Александровка, Тимошкино, Усово, Горки-2



# Планировки

## 1 этаж

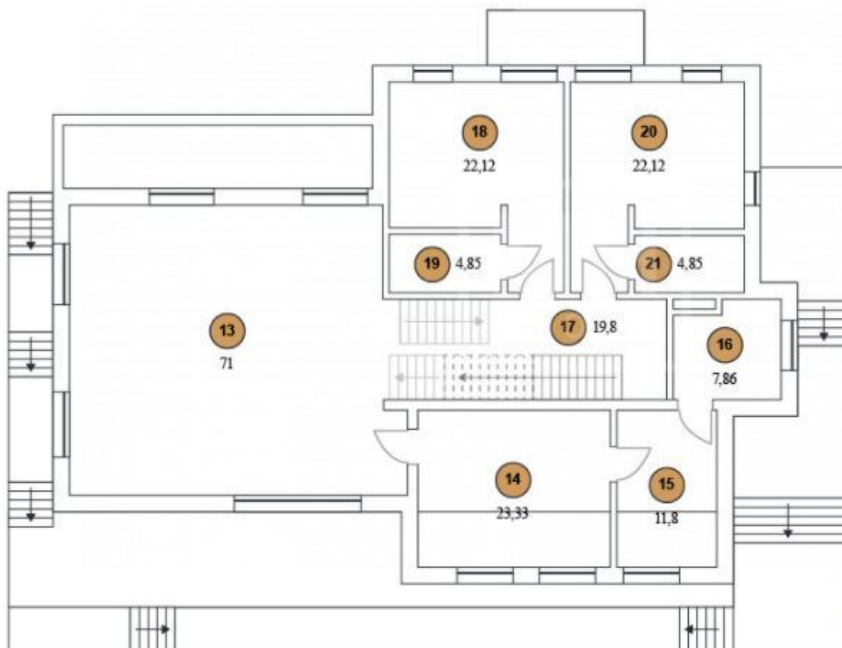
площадь этажа: 379,07 м<sup>2</sup>



1. Тамбур
2. Кабинет
3. Гостиная спальня
4. Санузел
5. Холл
6. Гардероб
7. Санузел
8. Гардероб
9. Гараж
10. Котельная
11. Кладовая
12. Кладовая

## 2 этаж

площадь этажа: 187,73 м<sup>2</sup>



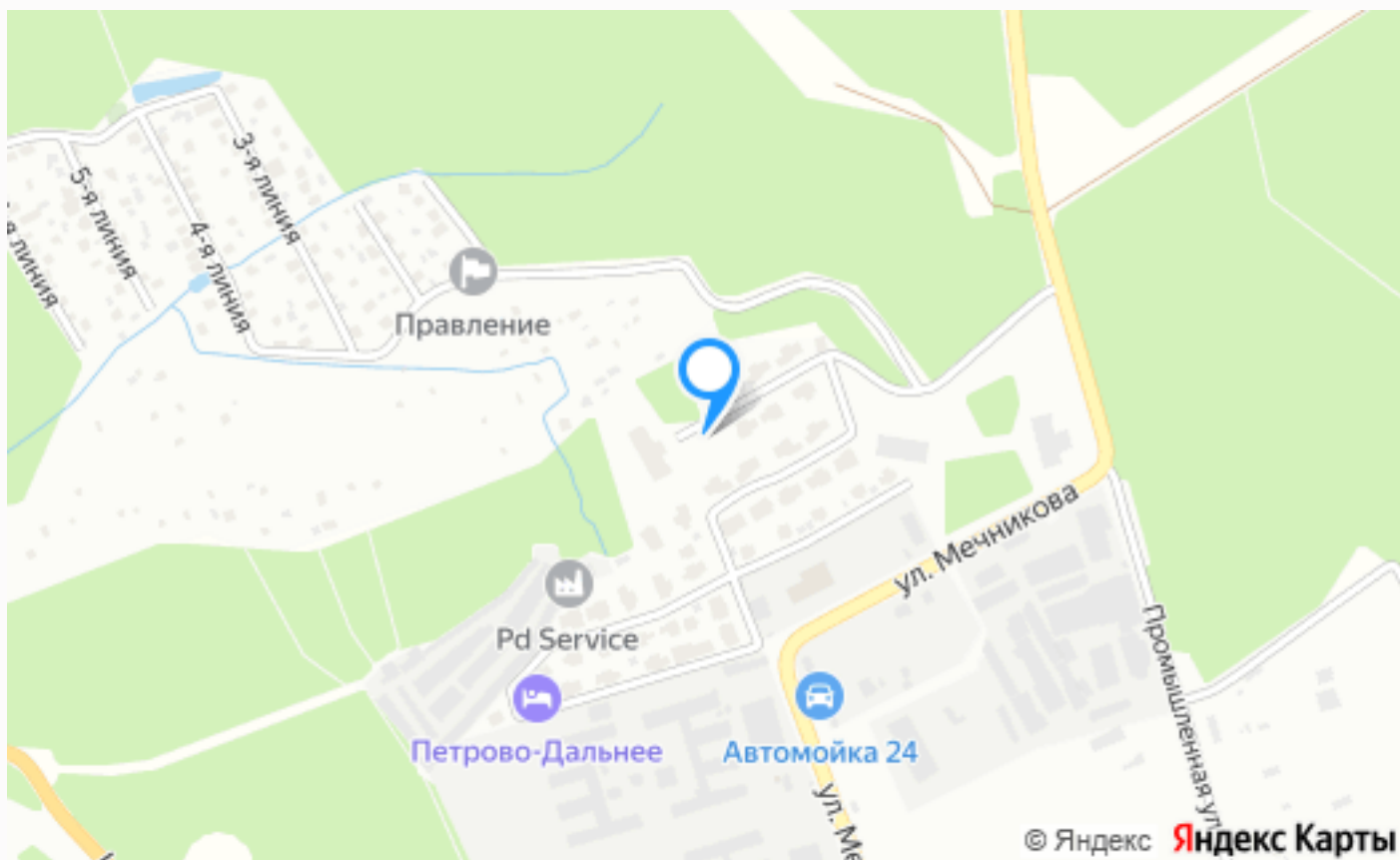
13. Кухня-гостиная
14. Спальня
15. Гардеробная
16. Санузел
17. Холл
18. Спальня
19. Санузел
20. Спальня
21. Санузел



---

## Внешняя инфраструктура

инфраструктура Павловской Слободы



---

## Расположение

Петрово-Дальнее



---

## Петрово-Дальнее

Добро пожаловать в Петрово-Дальнее – одно из легендарных стародачных мест, поистине жемчужину Подмосковья, где вековые лесные массивы соседствуют с широкими просторами Москвы-реки. Поселок хорошо вписан в природное окружение. С трех сторон территория поселка граничит с вековым лесом,

---

что обеспечит тишину, свежий воздух и здоровый образ жизни. Террасный ландшафт территории не только создает редкий для Подмосковья рельеф и позволяет наслаждаться великолепными видами, но и открывает богатые возможности для создания уникальных проектов будущих домовладений. В минутной доступности от Петрово-Дальнего расположены фитнес-центр PRIDE, два World Class Fitness, детские сады и гимназии в Павлово и Park Ville, многочисленные рестораны Рублево-Успенского шоссе, пансионаты «Петрово-Дальнее» и «Сосны», заповедные территории Усадьбы «Архангельское». Кстати, Москва-река с развивающимся сегодня курортным местечком «Остров Любви» и оборудованным пляжем – всего в двух минутах от будущего дома. Для детей предусмотрен двухэтажный всесезонный детский центр с детской площадкой, где можно организовать мини-группы для занятий, проводить детские праздники и просто ежедневно гулять с маленькими жителями поселка. Помимо инфраструктуры для детей на

---

территории предусмотрены тротуары и аккуратные тропинки, велосипедные дорожки, беседки и лавочки, пестрые цветочные клумбы, площадки под барбекю и прочие мелочи, которые создают приятную атмосферу и сделают быт будущих жителей уютным и комфортным. Особое внимание застройщик уделит безопасности поселка. Территория круглосуточно охраняется, по периметру окружена забором и отделена лесным массивом от основных магистралей.

---

## О месте



15 км от  
МКАД



Внешняя  
инфраструктура



Охрана

# ЭТОТ ДОМ ЖДЕТ ИМЕННО ВАС!

КОТТЕДЖ В ПОСЕЛКЕ ПЕТРОВО-ДАЛЬНЕЕ

**13 сот.**

Площадь участка

**434 м<sup>2</sup>**

Площадь дома

**15 км**

Расстояние от МКАД

ID 6821