



ДОМ В РОЖДЕСТВЕННО

15 сот.

Площадь участка

850 м²

Площадь дома


8 км

Расстояние от МКАД

ID 7186



 Подушкинское шоссе

 850 м²

 15 сот.

 ИЖС

 3

 под ключ

 5

 гостевой дом

 баня

 бассейн

 магистральный

 да

 центральное

 центральная

Этаж 1: Холл, кухня-столовая, гостиная, кабинет, с/у, гостевая спальня, СПА зона: бассейн, хамам, душевые, с/у;

Этаж 2: Мастер спальня со своим с/у и гардеробной, 2 спальни, с/у.

Этаж 3: Зона свободного назначения, спальня, с/у.

Дополнительные строения: бассейн, баня, гараж м\м, гостевой дом, доп. строения, помещение для персонала



ДОМ В РОЖДЕСТВЕННО

На продажу предлагается дом в 6 км. от Москвы, в КП Рождественно. Дом 3-х уровневый, с гаражом и бассейном, кирпичный, площадью 850 м.кв., участок - 22 сотки. Охрана своя. В гостевом доме внизу гараж, на втором этаже охрана.

















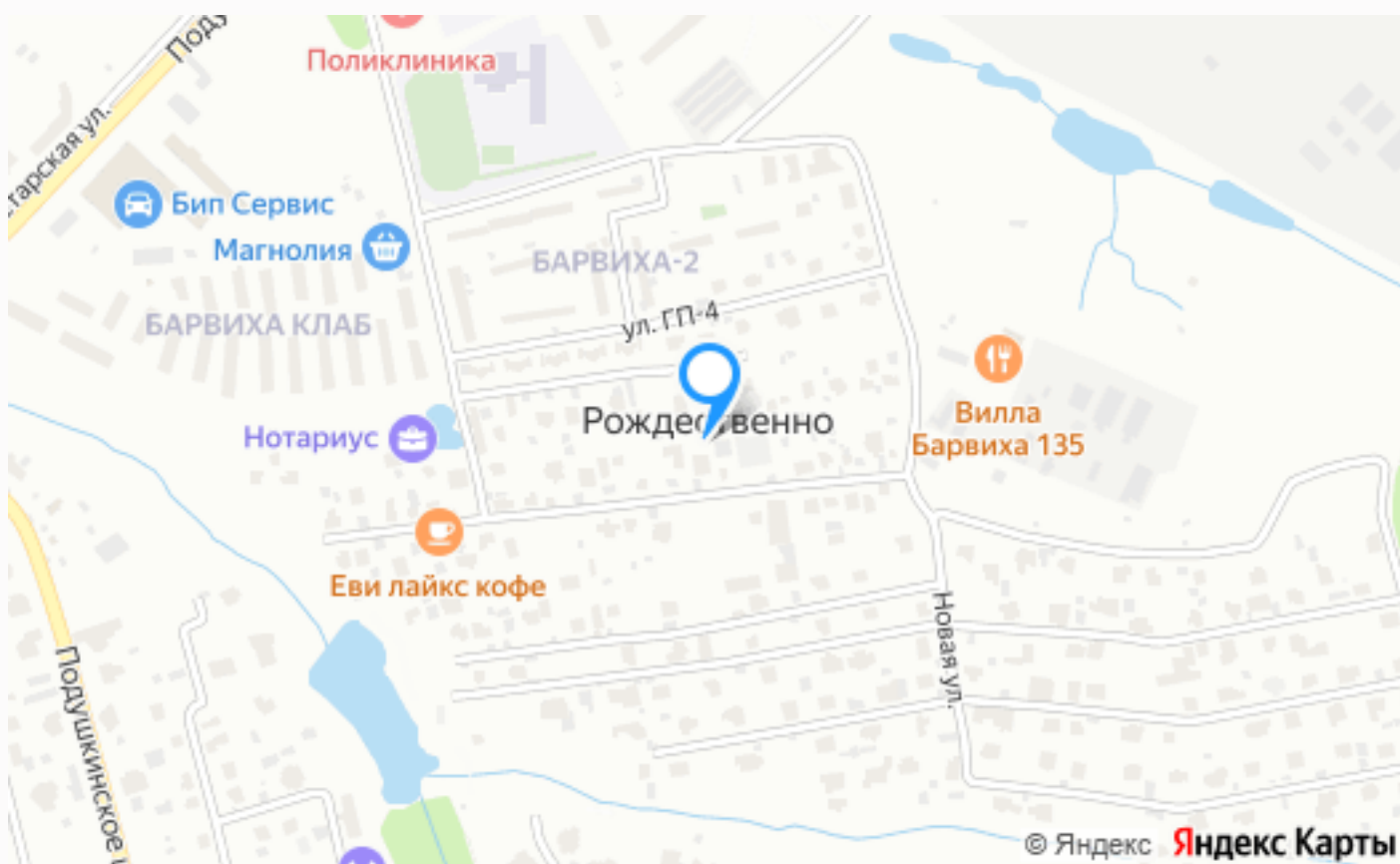






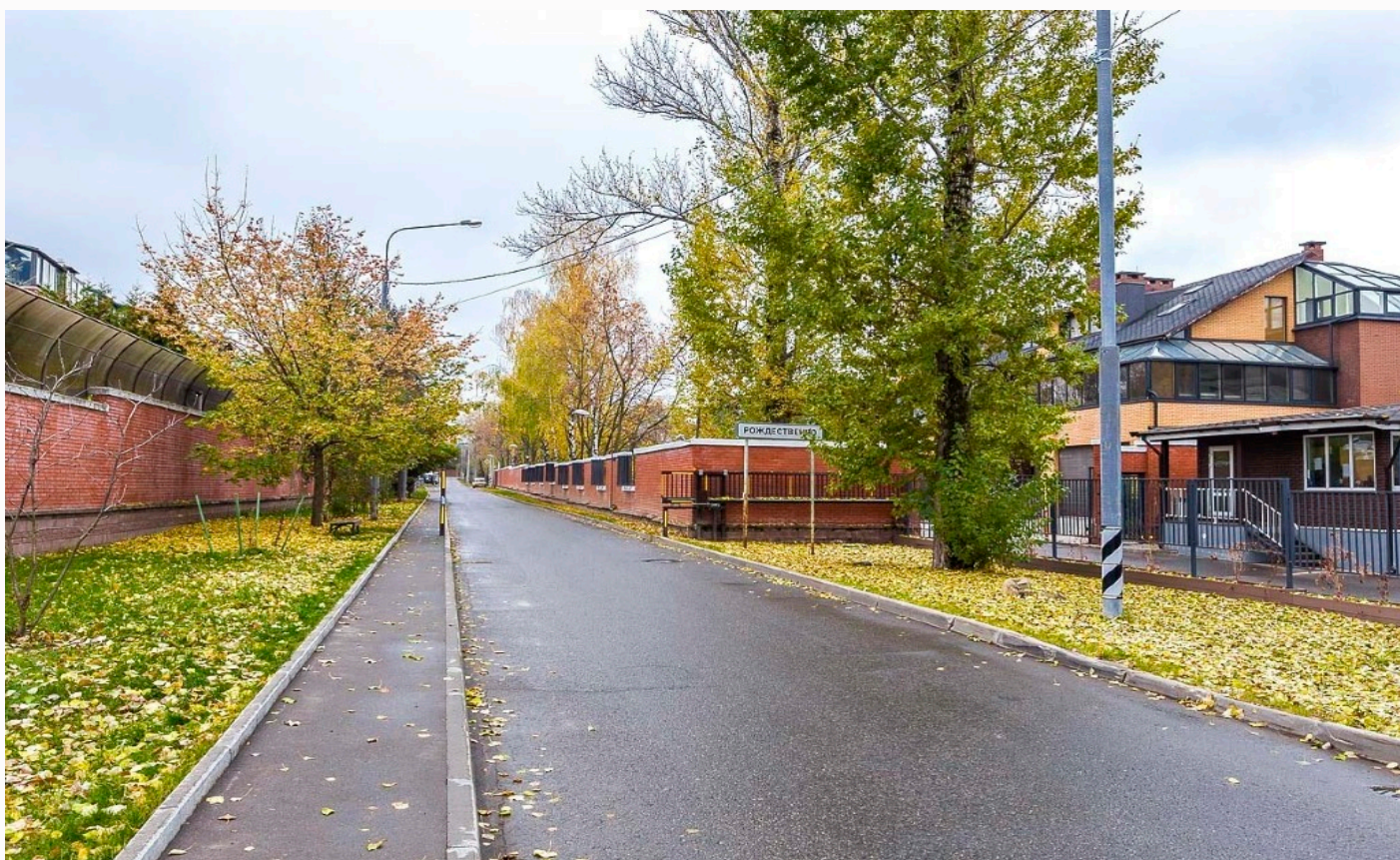






Расположение

Московская обл, г Одинцово, деревня
Рождественно



Рождественно

Небольшая по меркам Подмосковья деревня Рождественно расположена прямо в самом сердце Одинцовского района. Хотя в самом населенном пункте и прописано меньше пяти сотен жителей, но это не значит, что он маленький. На территории Рождественно находится пять садовых товариществ, а также множество современных коттеджных поселков. Расположена деревня в четырех километрах от районного центра Одинцово, в восточной части района, на берегу красивой реки Самынка. Все эти края отличаются своей экологической чистотой, обилием зелени вокруг и чистотой природы. Так сложилось уже очень давно,

благодаря дачам и местам отдыха советских политиков и интеллигенции. Вот почему здесь никогда не было заводов, производств и предприятий, отравляющих воздух. Впервые этот край упоминается в середине семнадцатого века, как небольшая деревушка Ямщикова с пятью дворами. Уже позже, больше, чем через сотню лет, существует упоминание названия Рождественно, а к концу восемнадцатого века здесь официально проживало почти две сотни человек. К сожалению, это практически все упоминания об этом селе за несколько веков, но это только делает его особенным. В этих красивых местах почти не жили люди, поэтому сейчас они и сохранились в таком виде. По соседству с Рождественно есть несколько деревень и поселков, среди которых: 1. Жуковка 2. Барвиха 3. Раздоры 4. Шульгино 5. Подушкино. Как видите, населенный пункт без преувеличения расположен в самом центре Рублевки, в окружении сотен современных и разнообразных коттеджных поселков. Благодаря этому, у жителей Рождественно нет никаких проблем с инфраструктурой, ведь они могут найти все, что угодно, в радиусе пары километров от своего дома. Транспортная доступность района также располагает к покупке недвижимости. Добраться сюда можно по нескольким главным магистралям столицы, среди которых Рублево-Успенское шоссе, а также Ильинская, Минская и Можайская трассы.

О месте



8 км от
МКАД



Охрана

ЭТОТ ДОМ ЖДЕТ ИМЕННО ВАС!

ДОМ В РОЖДЕСТВЕННО

15 сот.

Площадь участка

850 м²

Площадь дома

8 км

Расстояние от МКАД

ID 7186