



КЛАССИЧЕСКАЯ УСАДЬБА В ЖУКОВКЕ

50 сот.

Площадь участка

890 м²

Площадь дома

9 км

Расстояние от МКАД

ID 7419



 Рублёво-Успенское шоссе

 890 м²

 50 сот.

 ИЖС

 3

 под ключ

 4

 магистральный

 да

 центральное

 центральная

Мансарда: подсобные помещения

Этаж 1: прихожая, с/у, гардеробная, кухня, столовая, гостиная со вторым светом, комната для завтраков, каминный зал, кабинет, с/у.

Этаж 2: холл, 4 спальни со своими с/у и гардеробными

Дополнительные строения: гараж м\м, доп. строения



КЛАССИЧЕСКАЯ УСАДЬБА В ЖУКОВКЕ

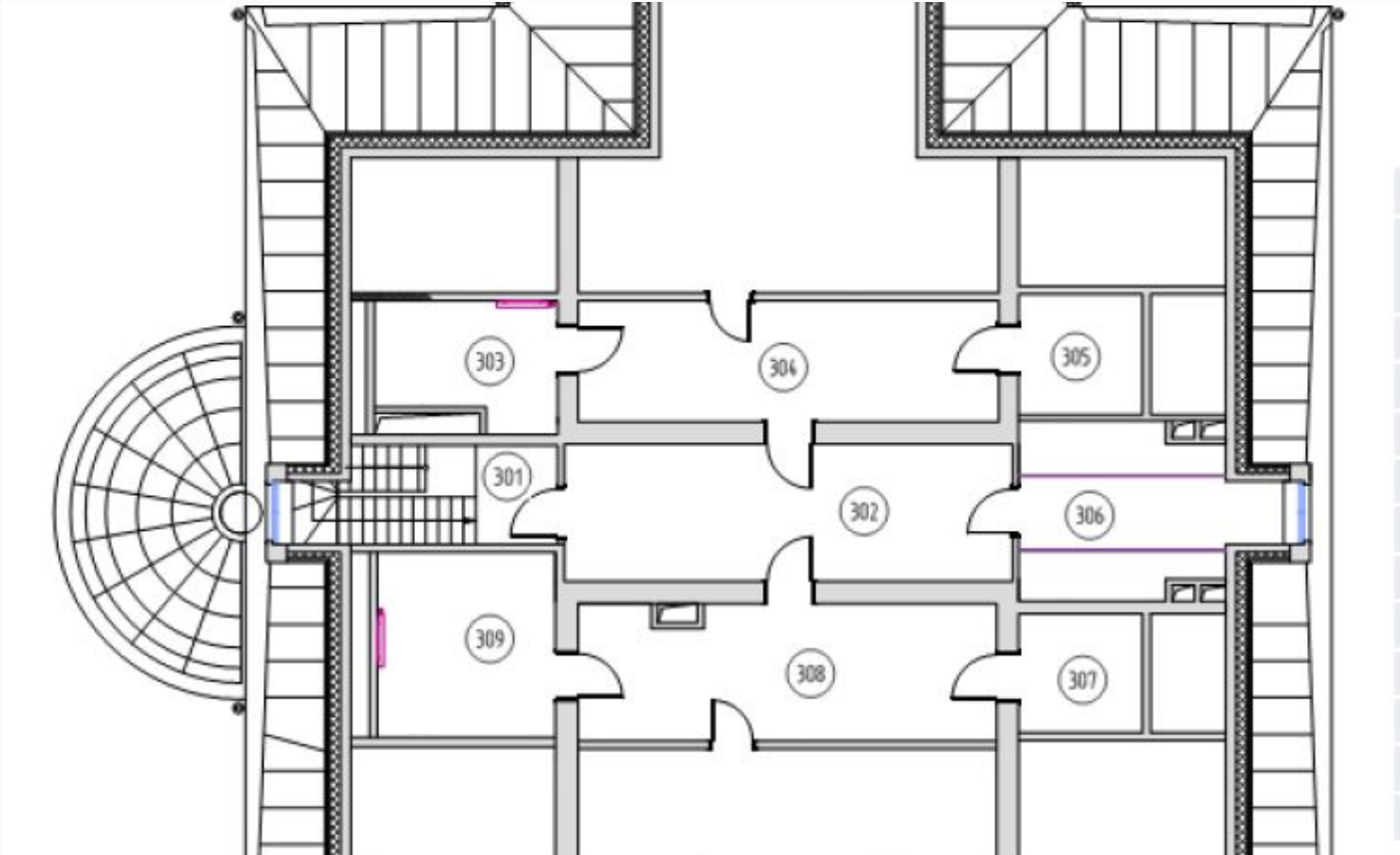
Новая классическая усадьба в светлых тонах с парадным входом с колоннами. Прекрасная планировка соответствует современным представлениям о комфорте. Внутри эффектная парадная лестница на 4 уровня.

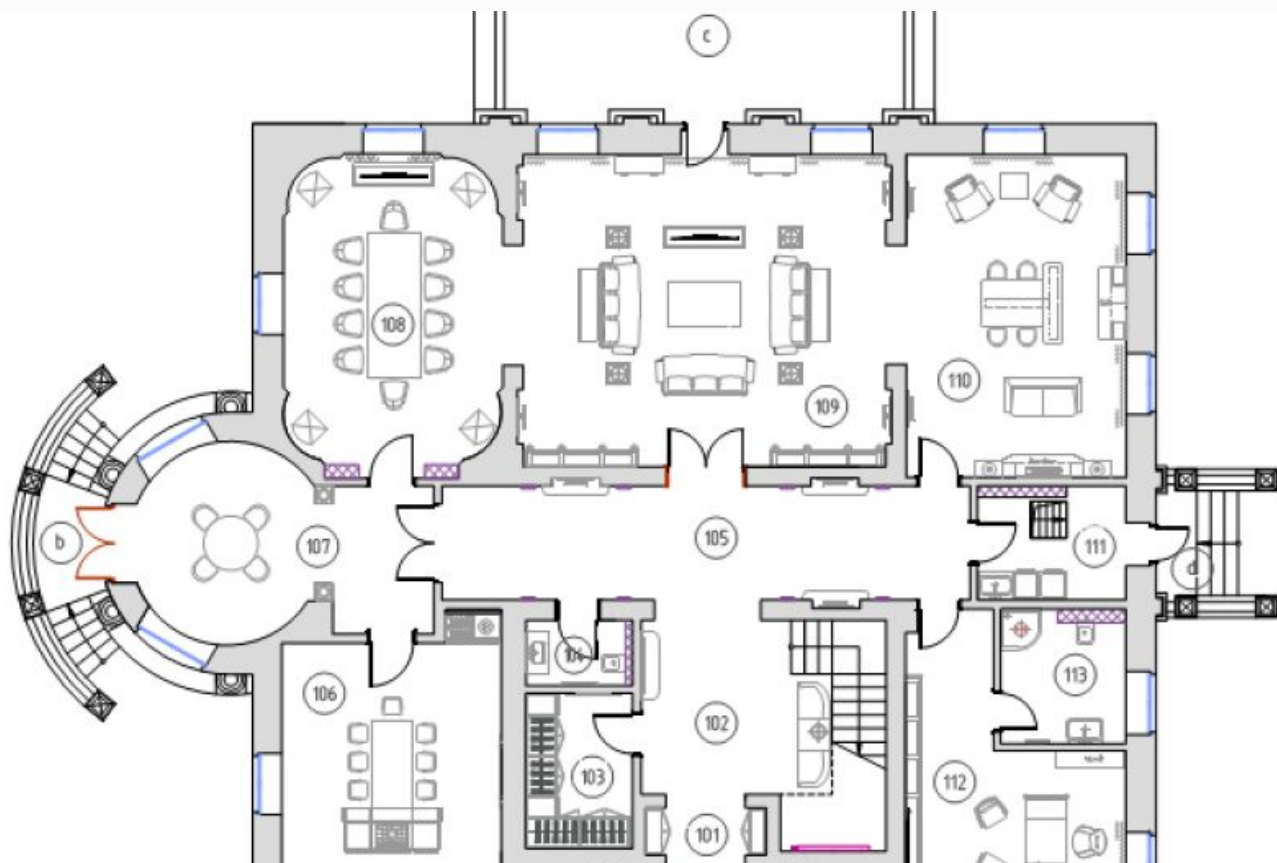
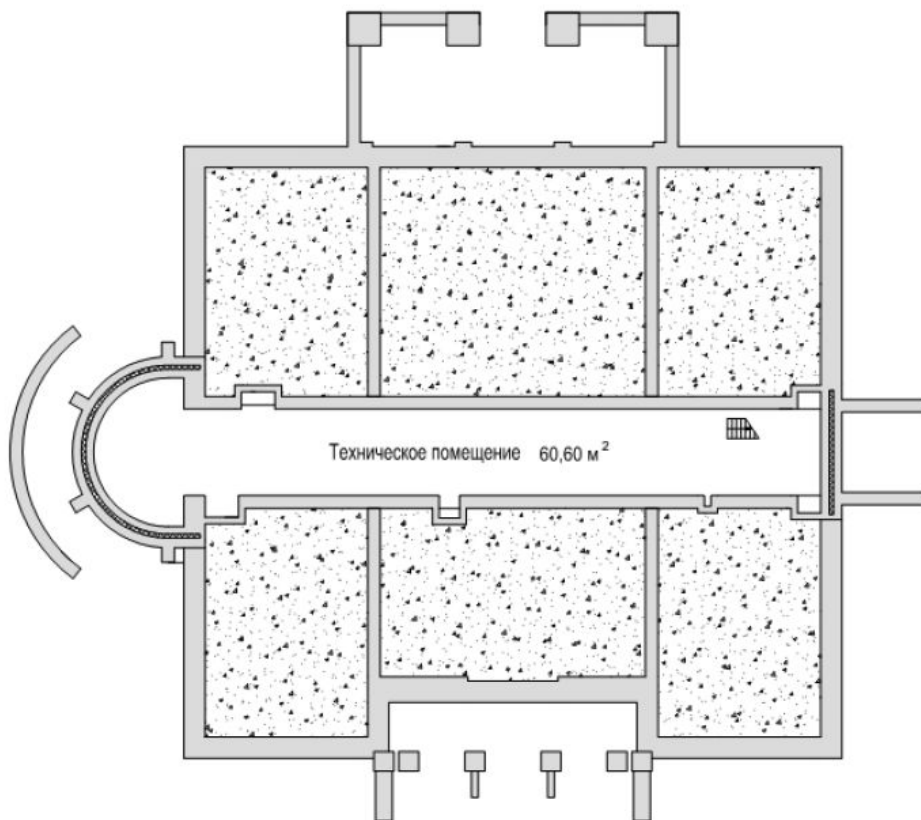














Расположение

Московская обл, Одинцовский р-н, деревня Жуковка



Жуковка XXI

Клубный коттеджный поселок «Жуковка XXI» расположен на 9 км Рублево-Успенского шоссе, на берегу Москвы-реки. Территория поселка: 50 гектар разделена на 51 участок от 50 соток до 2 гектар, все дома построены по индивидуальным проектам. Ландшафт посёлка выполнен в едином стиле, обустроены прогулочные зоны, бульвары и парки. Также в посёлке есть великолепный спортивный клуб «Pride» - олицетворение стиля жизни жителей посёлка, с бассейнами, разнообразными спортивными группами, теннисными кортами, и уличными workout площадками. Расположение посёлка уникально возможностью выезда по нескольким шоссе Рублево-

Успенскому, Ильинскому, Новорижскому, а также платному дублеру Минского шоссе. В пешей доступности от поселка находится берег реки Москва, ресторан «Причал», школа «Президент» и вся инфраструктура легендарной Жуковки: магазины, рестораны, банки, детские сады, медицинские центры, что позволяет минимизировать затраты по времени, на ежедневные задачи. Безопасность посёлка осуществляется с помощью круглосуточной системы видео наблюдения, патрулирования и трех контрольно-пропускных пунктов, оборудованных шлагбаумами и системой видеонаблюдения. Коттеджный поселок «Жуковка-XXI» - это выбор для покупателей которые ценят статус, комфорт, безопасность и возможность быстрого проезда в столицу.

О месте



9 км от
МКАД



Парковый



Школы
и гимназии



Детская
площадка



Охрана

ЭТОТ ДОМ ЖДЕТ ИМЕННО ВАС!

КЛАССИЧЕСКАЯ УСАДЬБА В ЖУКОВКЕ

50 сот.

Площадь участка

890 м²

Площадь дома

9 км

Расстояние от МКАД

ID 7419