



## ДОМ В БЕНИЛЮКСЕ

**108 сот.**

Площадь участка

**800 м<sup>2</sup>**

Площадь дома


**19 км**

Расстояние от МКАД

ID 7545



 Новорижское шоссе  800 м<sup>2</sup>

 108 сот.

 ИЖС

 2

 под ключ

 8

 гостевой дом

 бассейн

 магистральный

 да

 центральное

 центральная

ID 7545

---

**Этаж 1:** гостинная, прихожая, гардеробная, кухня столовая, каминный зал, кабинет, 3 спальни с с/у, 3 террасы. Гостевой дом: гараж, SPA - зона, бассейн, комната отдыха, гардеробная, терраса, постирочная, с/у-1

**Этаж 2:** гостиная, холл, спальня-5, гардеробная-4, с/у-5, балконы-4  
Гостевой дом: спальня-2, каминный зал, кухня, с/у-2, квартира для персонала (отдельный вход)

**Дополнительные строения:** бассейн, гараж м\м, гостевой дом, доп. строения

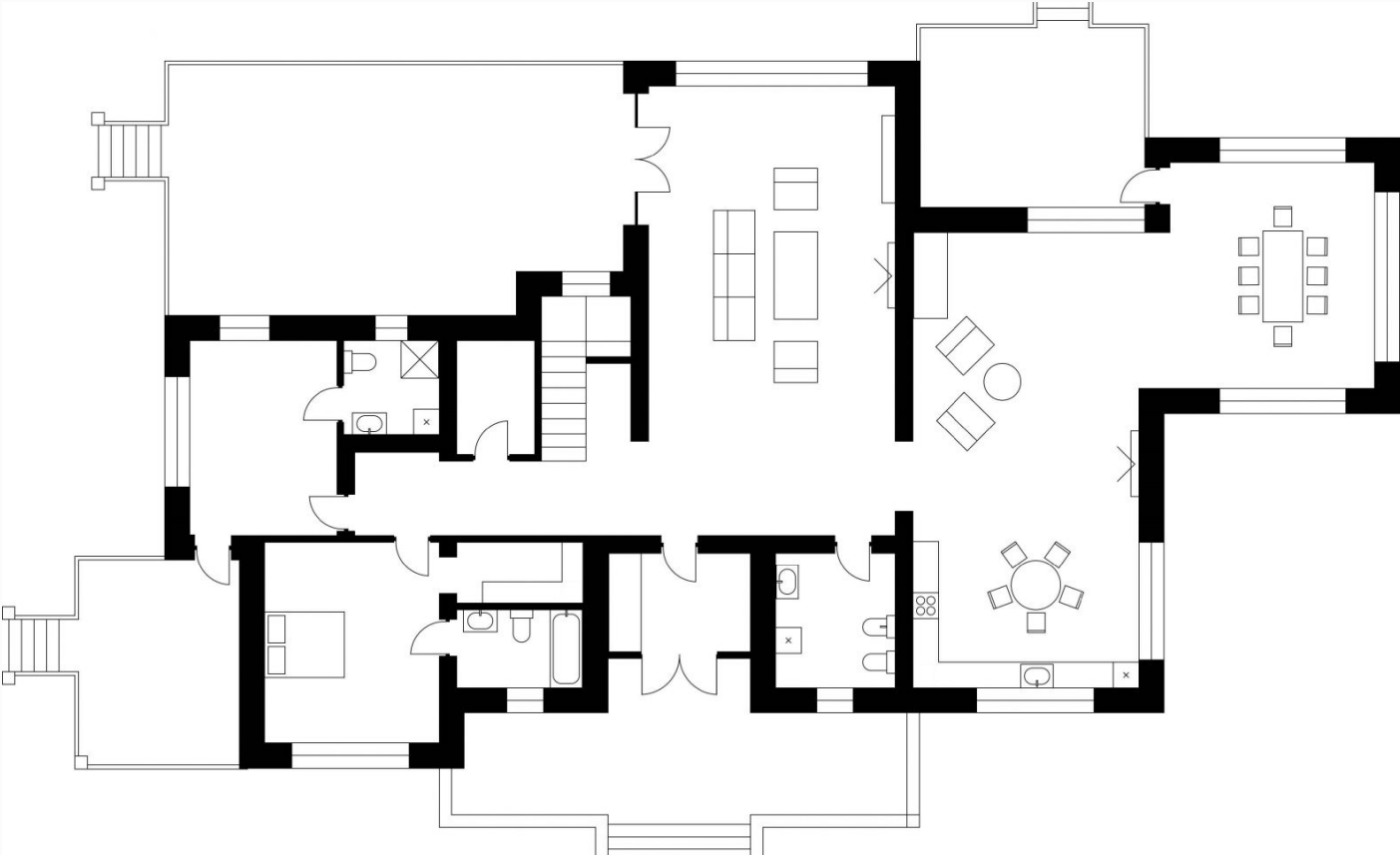


---

## ДОМ В БЕНИЛЮКСЕ

Основной дом выполнен под отделку. Просторный 2-этажный дом с видом на лес, гостевой дом с зоной отдыха, SPA 250 кв.м и бассейном на прилесном участке 108 соток со своей лесной арендной территорией. Вся частная часть придомовой территории выходит на юг, на участке обустроены газон, искусственный пруд и ландшафтные решения по границам владения. Основной дом под отделку. гостевой под ключ УЧАСТОК - 108,7 СОТОК ЗЕМЛИ ХАРАКТЕРИСТИКА УЧАСТКА – ПРУД, РЕКА, ВЕКОВОЙ ЛЕС (30 СОТОК) ОСНОВНОЙ ДОМ – 700 М2 ГОСТЕВОЙ ДОМ С БАССЕЙНОМ – 265 М2 ; Кленовая аллея 14







ID 7545







ID 7545











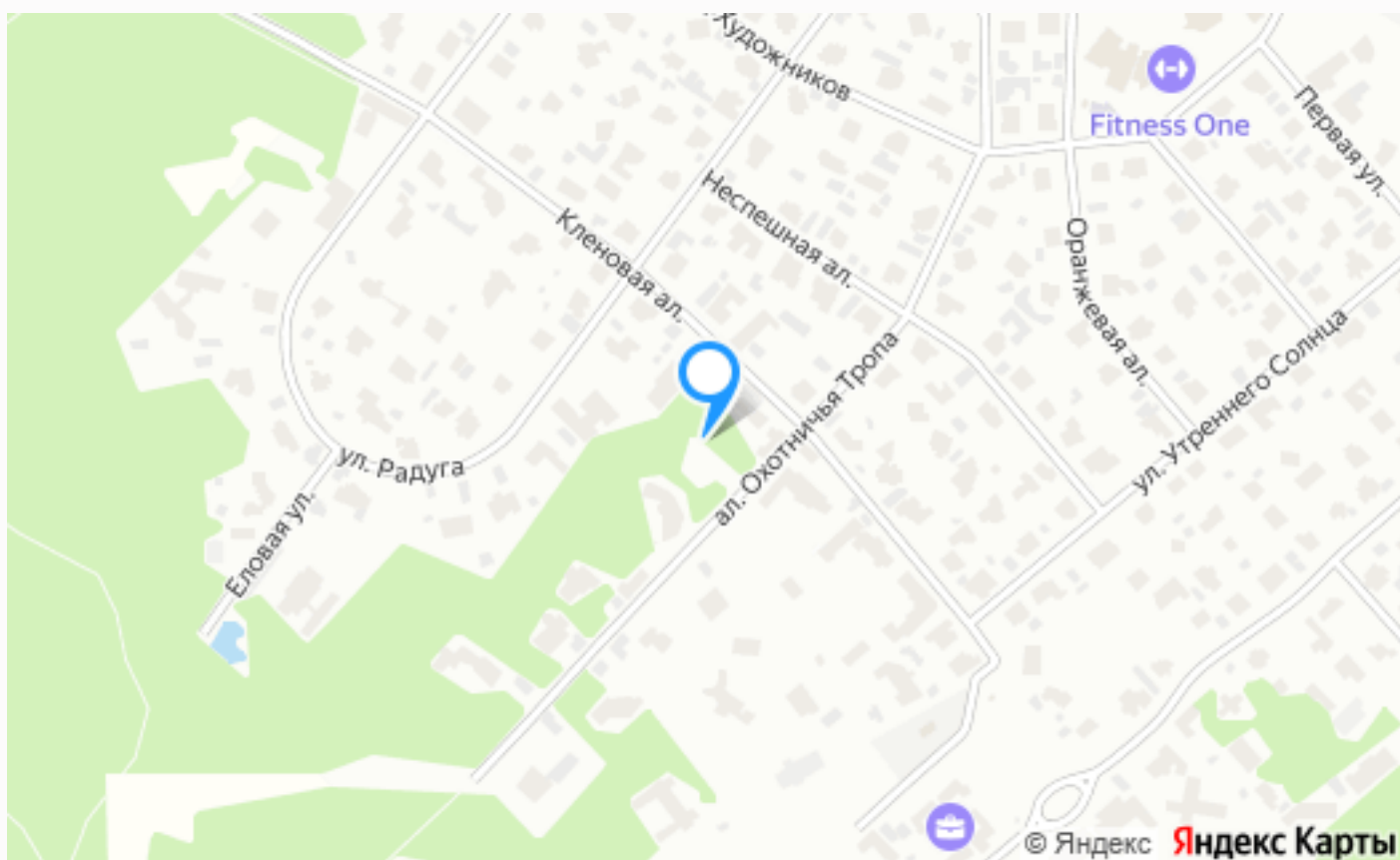






ID 7545





---

## Расположение

Московская обл, г Истра, деревня Чесноково



---

## Резиденция Бенилюкс

«Резиденция Бенилюкс» - элитный коттеджный поселок, который объединяет три отдельные территории, предназначенные для частной застройки: «Голландия», «Бельгия» и «Люксембург». За пределами частных владений находится общественная территория «Амстердам», где расположены объекты инфраструктуры и административные

---

сооружения. Резиденции концептуально разделены на территории, каждая из которых сохраняет свою специфику, неповторимость природного ландшафта, отличается разнообразием видовых перспектив. Все автомобильные, пешеходные и велосипедные дорожки вымощены плиткой, вдоль тротуаров установлены фонари. По всей территории резиденций разбиты газоны и клумбы, высажены липы, клёны и каштаны. В столице комплекса — на общественной территории «Амстердам», находящейся при въезде в поселок, успешно работают объекты инфраструктуры, такие как: детский сад English Nursery School, музыкальная студия с обучающими программами «Капля», ресторан, магазин продукты, шоу-рум элитной бытовой техники, фитнес-центр с закрытым теннисным кортом, бассейном и сауной, салон красоты, автомобильная мойка. Особое внимание уделено прогулкам на свежем воздухе. Лесопарковая зона «Дикий запад» занимает 30 Га. Здесь предусмотрены пешеходные, велосипедные и беговые дорожки, которые

---

зимой превращаются в лыжню, тропинки для пеших прогулок, а так же здесь разрешено катание на лошадях. Ресторан «Озон» располагает площадкой барбекю и беседкой для отдыха, а так же Lounge-кафе с тенистыми террасами и «wellness-меню».

---

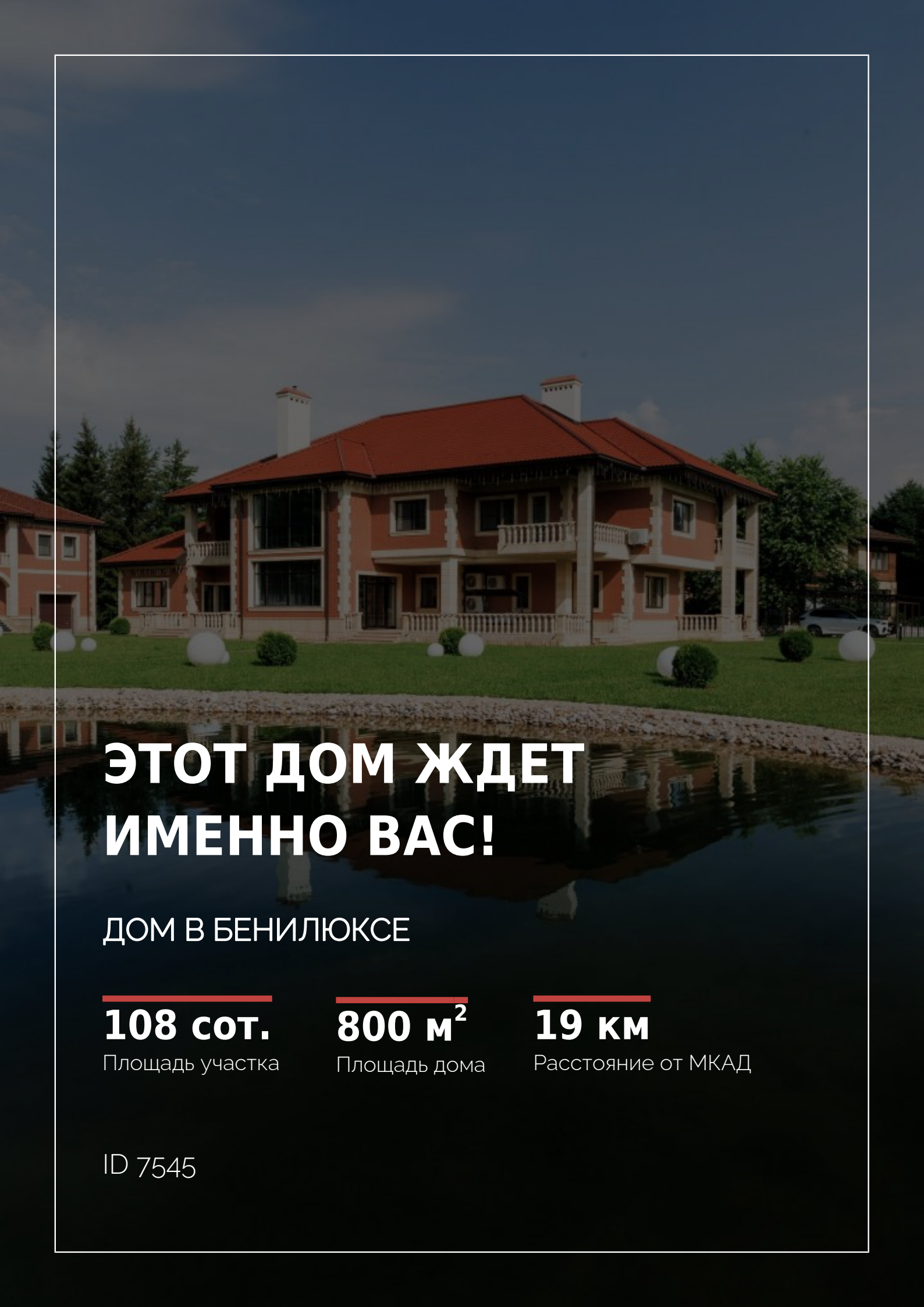
## О месте



19 км от  
МКАД



Охрана



# ЭТОТ ДОМ ЖДЕТ ИМЕННО ВАС!

ДОМ В БЕНИЛЮКСЕ

**108 сот.**

Площадь участка

**800 м<sup>2</sup>**

Площадь дома

**19 км**

Расстояние от МКАД

ID 7545