



ДОМ В ЛЕСНОМ ГОРОДКЕ

26 сот.

Площадь участка

550 м²

Площадь дома


11 км

Расстояние от МКАД

ID 7795




 Минское шоссе

 550 м²

 26 сот.

 ИЖС

 3


 под ключ

 4

 гостевой дом

 магистральный

 да

 централизованная
скважина

 центральная

Цоколь: Бойлерная, 3 помещения свободного назначения.

Этаж 1: Кухня-столовая, гостиная с действующим камином, кабинет, санузел.

Этаж 2: 4 спальни, 2 санузла с ванной комнатой, зимний сад.

Дополнительные строения: гараж м\м, гостевой дом



ДОМ В ЛЕСНОМ ГОРОДКЕ

Безопасность проживания в доме обеспечивает 6-метровый забор, защищенный 2-ной линией хвойных деревьев, система видеонаблюдения. Въезд закрыт с четырех сторон автоматическими воротами.



















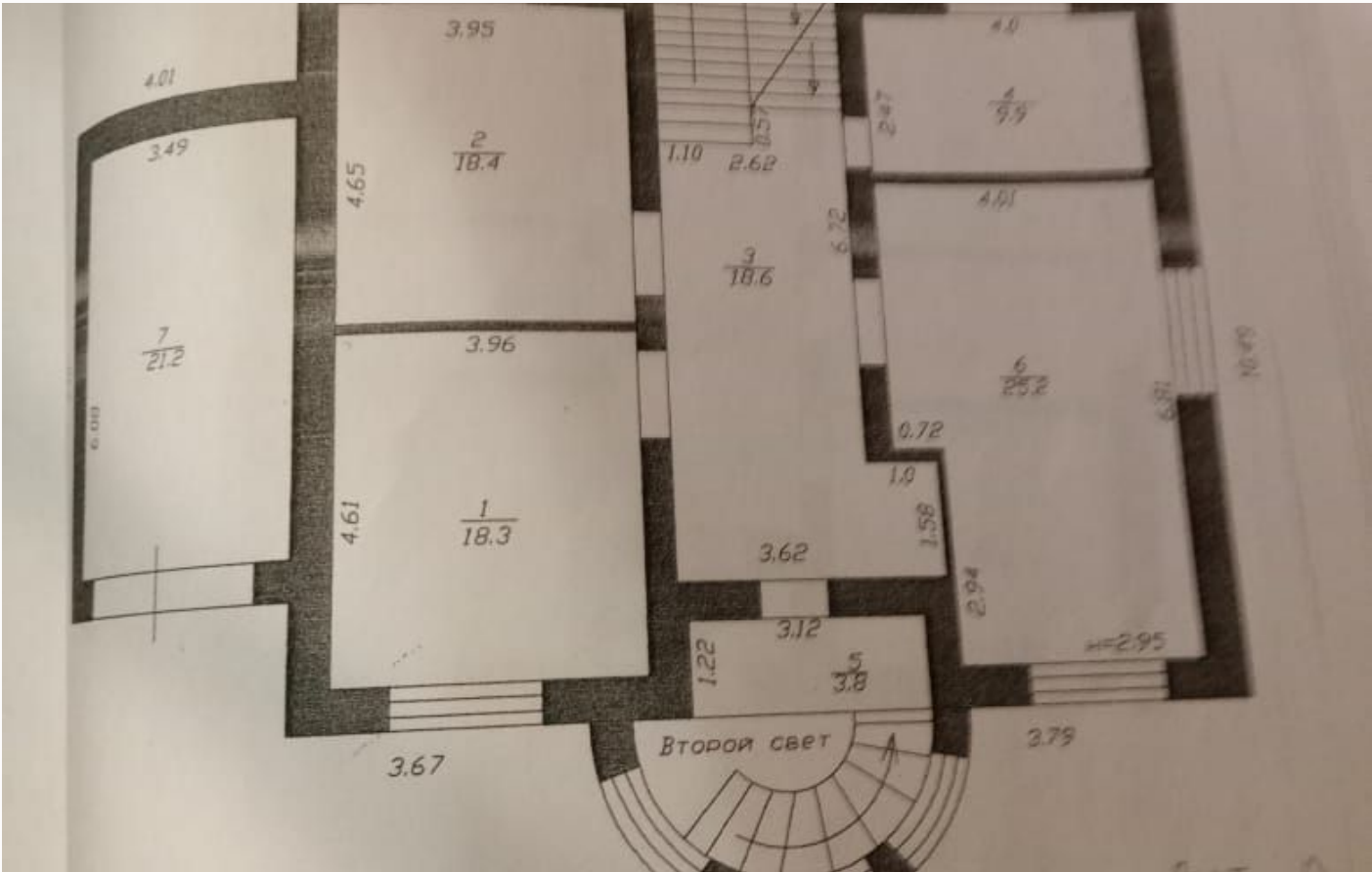




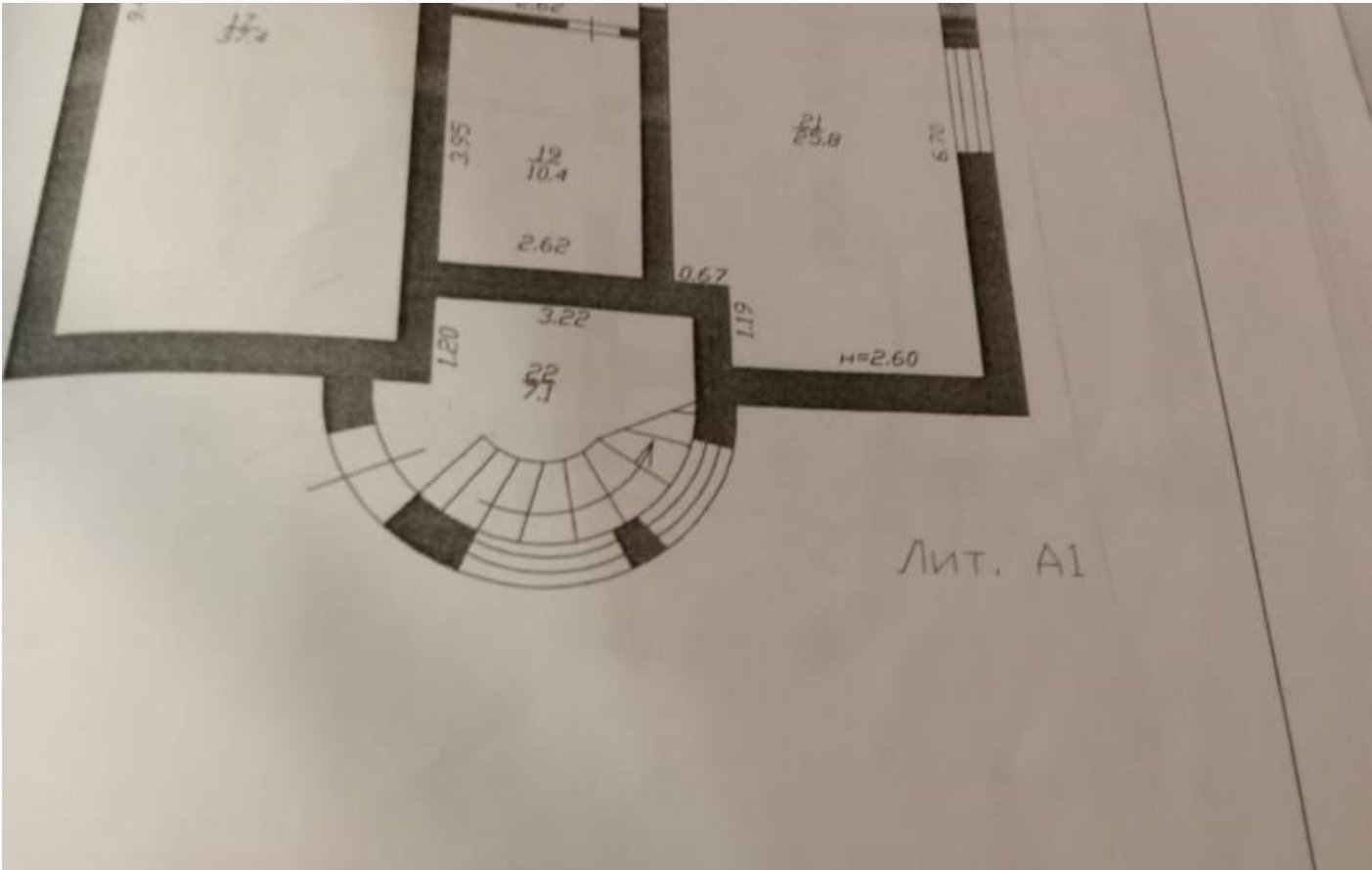


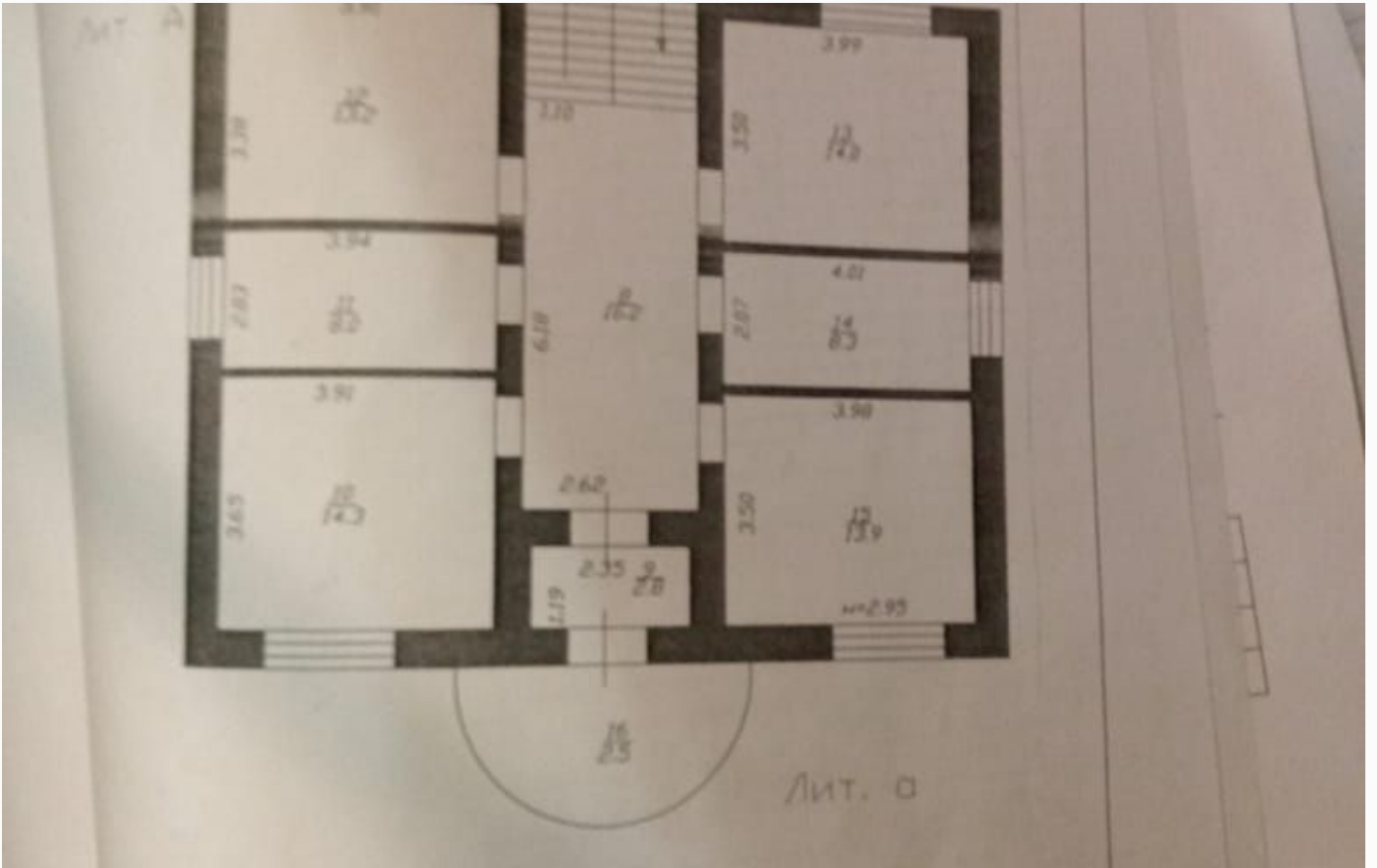




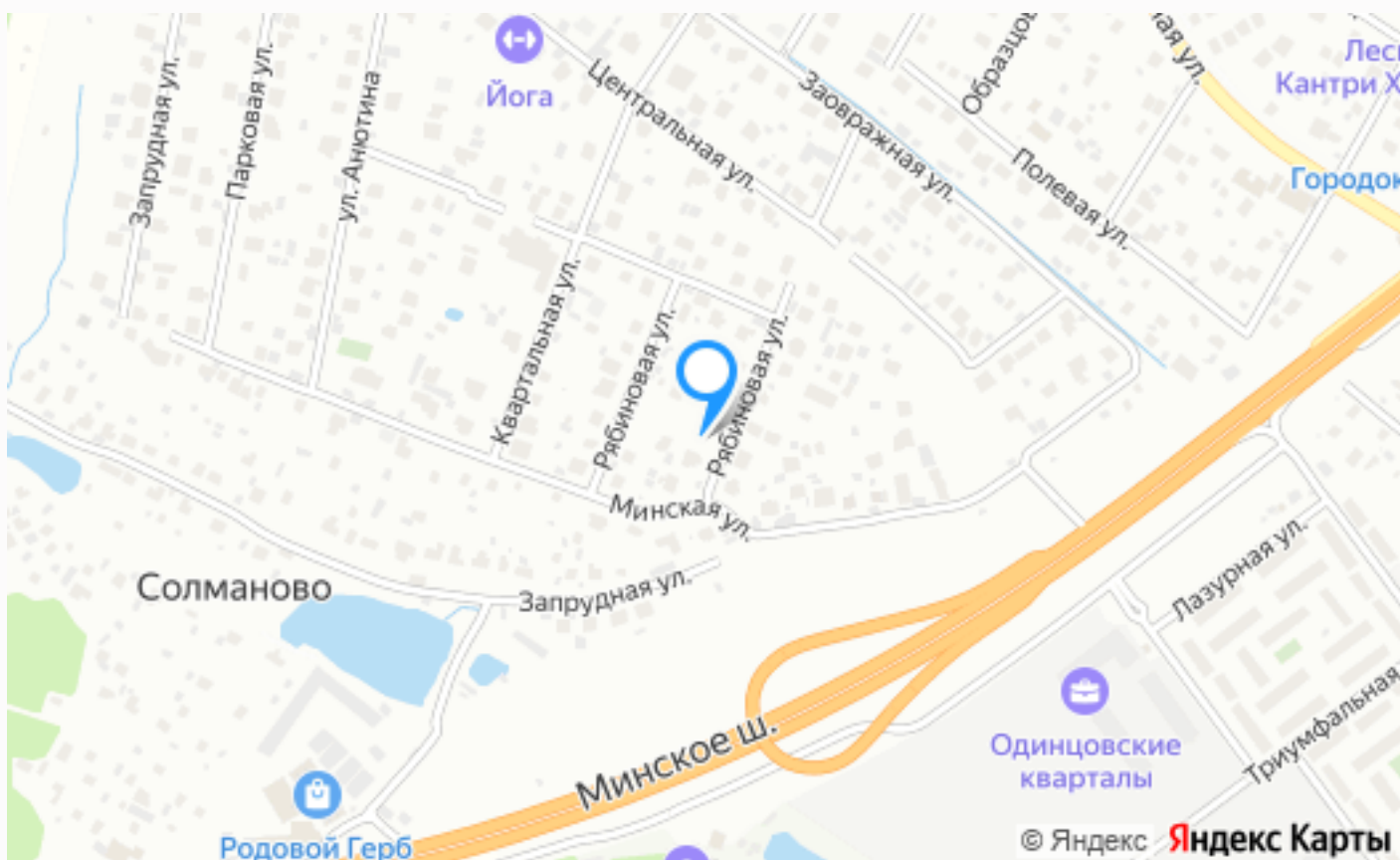












Расположение

Московская обл, Одинцовский р-н, дп Лесной
Городок, ул Солмановское Поле, д 138

О месте



11 км от
МКАД



Охрана

ЭТОТ ДОМ ЖДЕТ ИМЕННО ВАС!

ДОМ В ЛЕСНОМ ГОРОДКЕ

26 сот.

Площадь участка

550 м²

Площадь дома

11 км

Расстояние от МКАД

ID 7795