



ПРОСТОРНЫЙ ДОМ В КП ЕВРОПА-1

48 сот.

Площадь участка

1100 м²















Площадь дома

22 км

Расстояние от МКАД

ID 8068



- | | | |
|--|---|--|
|  Рублёво-Успенское шоссе |  1100 м ² |  48 сот. |
|  ИЖС |  3 |  под ключ |
|  7 |  5 санузлов |  гостевой дом |
|  барбекю |  магистральный |  да |
|  индивидуальная скважина |  центральная | |

ID 8068

Цоколь: постирочная, кладовая, помещение свободного назначения, гардеробная, санузел, котельная, тренажерный зал

Этаж 1: холл, гардеробная, санузел, прихожая, гостиная, каминный зал с выходом на террасу, кухня-столовая с выходом на террасу.

Этаж 2: холл, мастер-спальня, спальня с гардеробной и санузлом - 2шт., спальня с гардеробной - 2шт., ванная комната

Этаж 3: холл, спальня с санузлом, кабинет, детская игровая, помещение свободного назначения

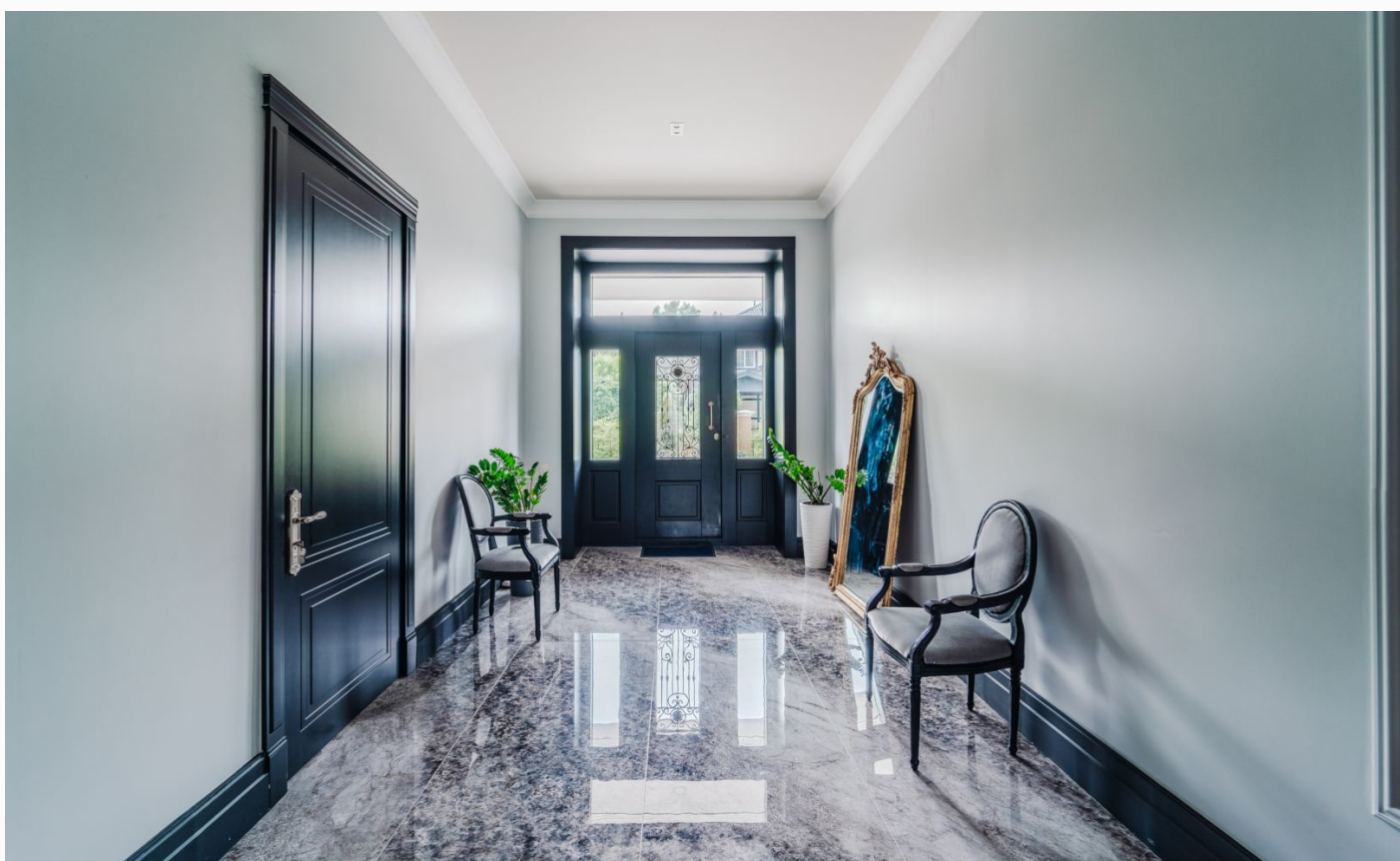
Дополнительные строения: гараж м\м, гостевой дом, доп. строения, барбекю, помещение для персонала



ПРОСТОРНЫЙ ДОМ В КП ЕВРОПА-1

Эксклюзивное предложение!!! Уникальное предложение в строго охраняемом посёлке вблизи всей необходимой инфраструктуры в экологическом чистом месте с исключительными условиями для жизни. Транспортная доступность позволяет выехать по Ильинскому шоссе на Рублёво - успенское шоссе , так и выезда в сторону Новорижского шоссе . Светлый просторный дом в классическом стиле на участке 48 соток с эксклюзивным ландшафтным дизайном, продуманным зонированием участка в охраняемом коттеджном посёлке "Европа-1". В доме оборудовано семь спален со своими санузлами и гардеробными, просторная гостиная с высокими потолками, камином и выходом в зону барбекю, а также достаточное количество помещений свободного назначения, которые можно адаптировать согласно пожеланиям нового собственника . На цокольном этаже есть помещения для персонала, имеющие автономный вход с улицы. Помимо основного дома, на участке располагается гостевой дом с гаражом общей площадью 210 м2. Ландшафтный дизайн участка разработан в индивидуальном порядке и включает в себя различные декоративные

кустарники, плодовые и хвойные деревья. Изюминкой участка является ухоженный живописный пруд. Дорожки на территории участка вымощены брусчаткой, а подъезды к дому и гаражу - клинкерной плиткой. Установлено уличное освещение и охранная система.



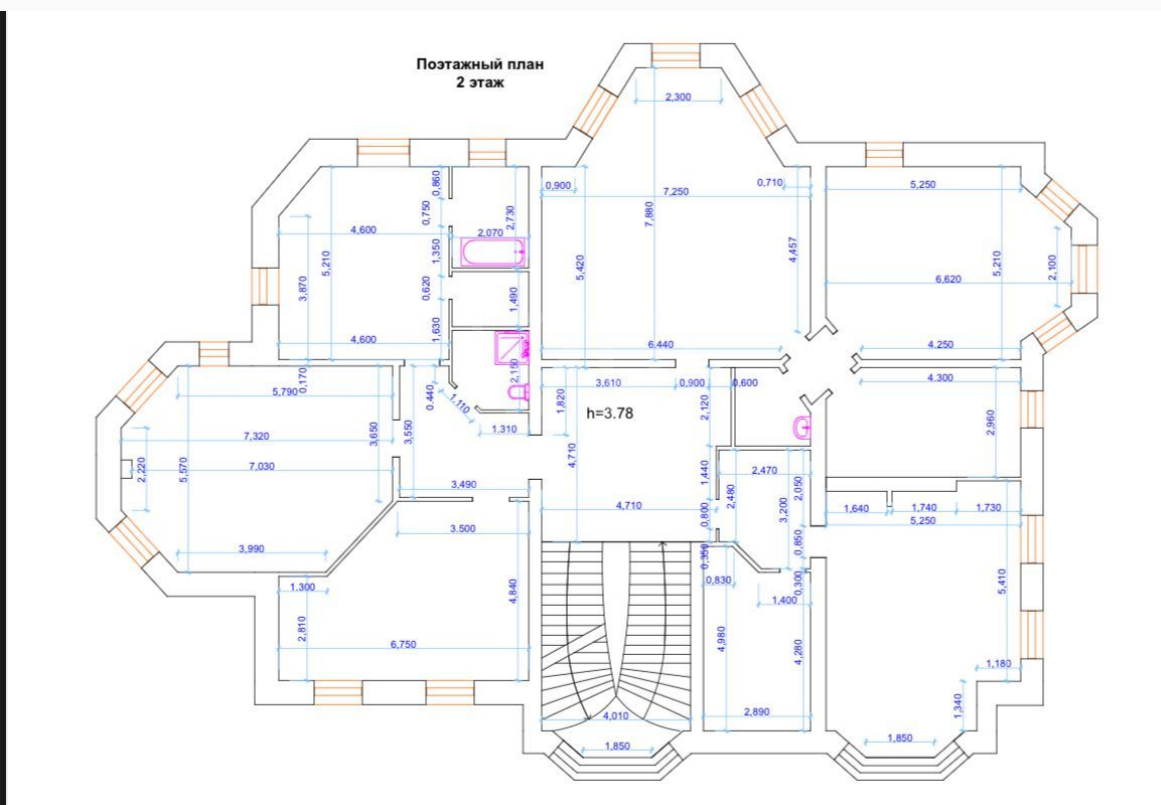
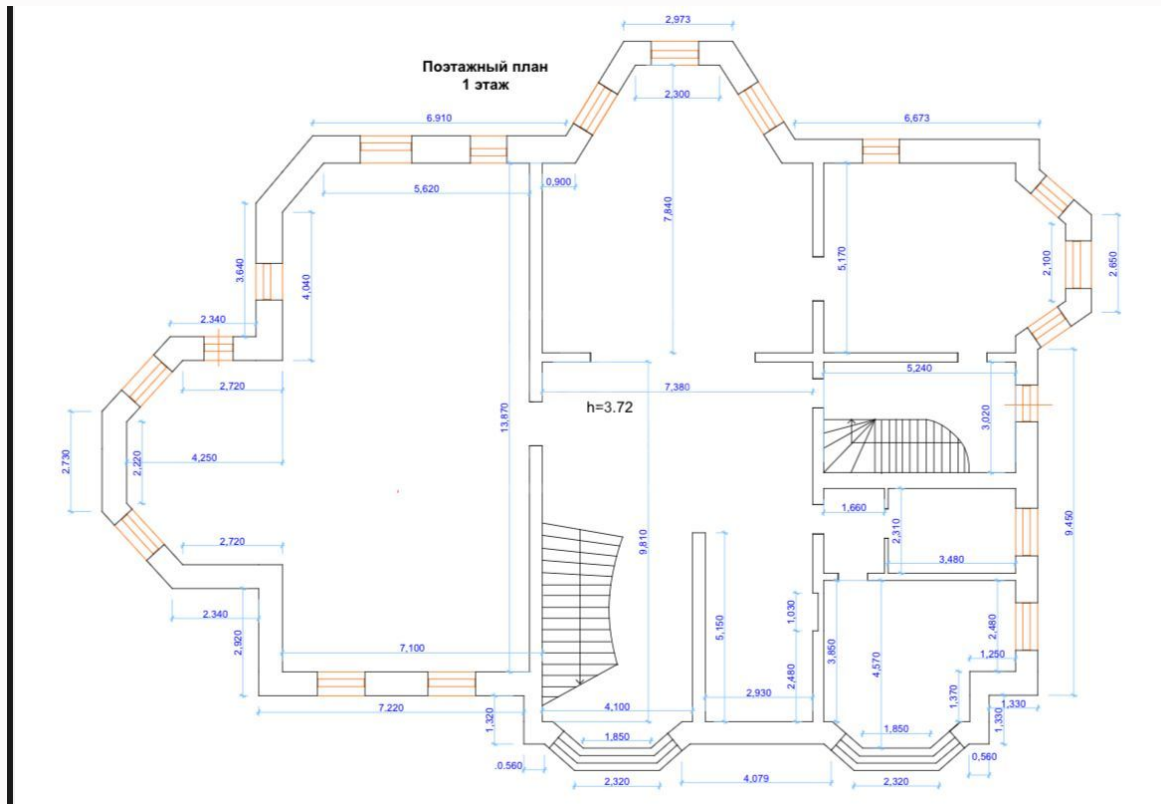








Планировки





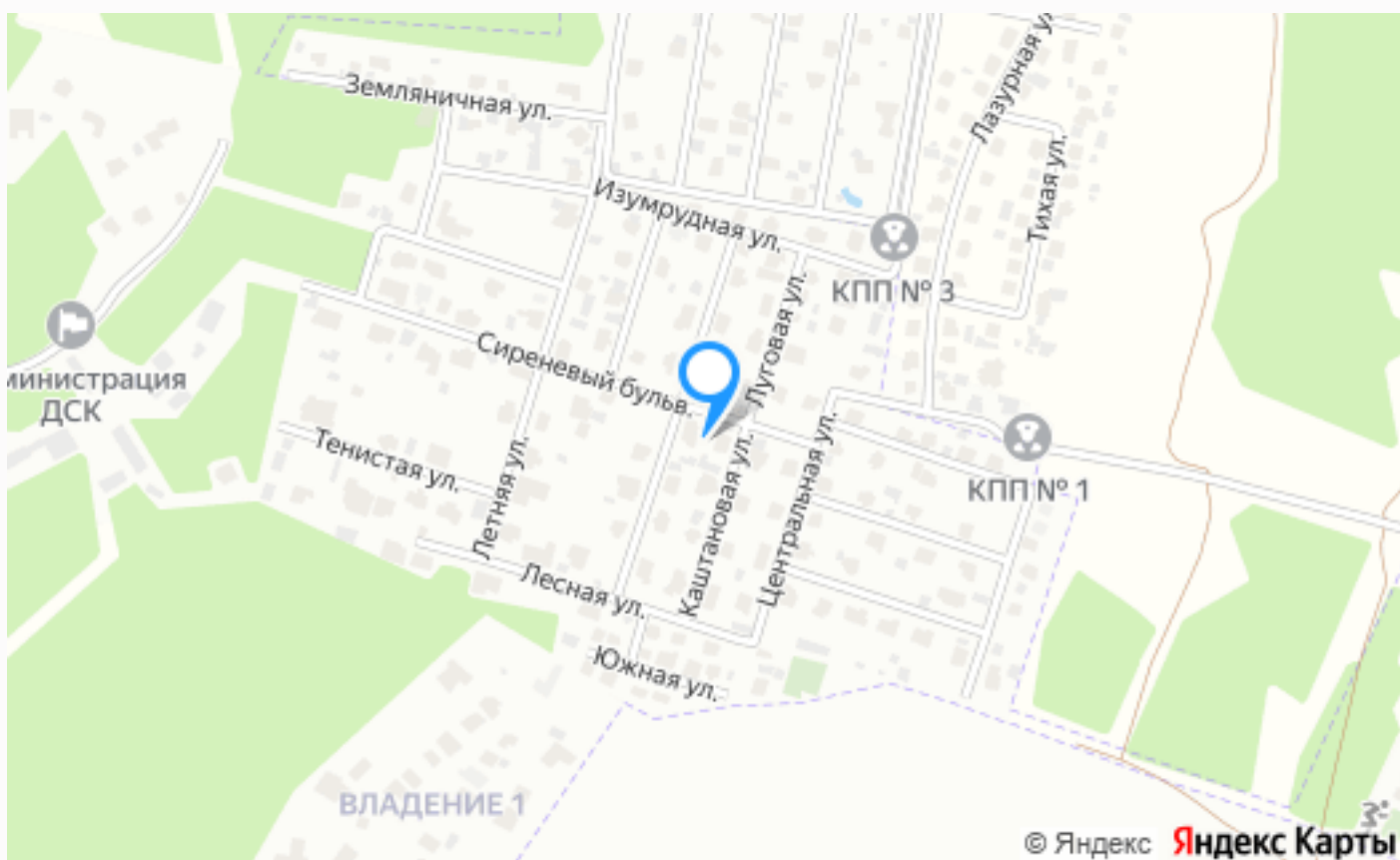
Внешняя инфраструктура

Поселок "Европа" находится в Красногорском районе, в 23 км от МКАД. Добраться сюда можно как по Новорижскому шоссе, Ильинскому шоссе, так и через Рублево -Успенское шоссе. Площадь территории 30 га. Общее количество домовладений 105. Вся территория поселка "Европа" делится на три больших сектора: английский, итальянский и баварский кварталы. В каждом из них находятся изысканные коттеджи, которые отличаются особой архитектурой. Жители посёлка Европа могут наслаждаться

разнообразием архитектурных направлений - английским сдержанным дизайном, итальянской роскошью и баварским оригинальным стилем. Неподалеку от поселка есть сосновый бор Николиной горы, протекает Москва-река. Вблизи есть вся необходимая инфраструктура .

Внутренняя инфраструктура

Поселок полностью огорожен, круглосуточная охрана, пропускной режим, территория патрулируется. Детский сад, детская площадка и теннисный корт.



Расположение

Московская обл, г Красногорск, село
Дмитровское



Европа-1

Поселок «Европа» состоит из трёх оригинальных кварталов, каждый из которых выполнен в традиционных архитектурных стилях: Баварский, Итальянский и Английские кварталы. Посёлок находится буквально в 20 минутах езды от столицы.

О месте



22 км от
МКАД



Платная
трасса



Парковый,
садовый



Школы
и гимназии



Парки спорта
и отдыха



Детская
площадка



Внешняя
инфраструктура



Внутренняя
инфраструктура



Охрана

ЭТОТ ДОМ ЖДЕТ ИМЕННО ВАС!

ПРОСТОРНЫЙ ДОМ В КП ЕВРОПА-1

48 сот.

Площадь участка

1100 м²

Площадь дома

22 км

Расстояние от МКАД

ID 8068